

2024年5月7日(火)  
 愛知県建築局建築指導課  
 業務・管理グループ  
 担 当 猿渡、吉田  
 内 線 5830、5831  
 タイリン 052-954-6585

## 愛知県内建築住宅着工統計(2024年3月分)

|          |                      |
|----------|----------------------|
| 新設住宅着工戸数 | 5,826戸(前年同月比36.1%増)  |
| 建築物着工床面積 | 573,934㎡(前年同月比3.9%増) |

### 概 要

#### 1 新設住宅着工戸数

新設住宅の着工戸数を利用関係別で見ると、対前年同月比で持家は7.0%増(1,241戸)、貸家は19.3%増(1,878戸)、給与住宅は36.4%減(7戸)、分譲住宅は75.9%増(2,700戸)となった。

#### 2 建築物着工床面積

建築物の着工床面積を用途別で見ると、対前年同月比で居住用は20.5%増(437,467㎡)、非居住用は28.0%減(136,467㎡)となった。

#### ・新設住宅着工戸数(利用関係別推移)

| 区 分   | 戸 数(戸) | 前年同月比(%) | 前年同月比の推移  |
|-------|--------|----------|-----------|
| 新設住宅計 | 5,826  | 36.1増    | 3か月連続の増加  |
| 持 家   | 1,241  | 7.0増     | 25か月ぶりの増加 |
| 貸 家   | 1,878  | 19.3増    | 3か月連続の増加  |
| 給与住宅  | 7      | 36.4減    | 2か月連続の減少  |
| 分譲住宅  | 2,700  | 75.9増    | 3か月連続の増加  |

#### ・建築物着工床面積(用途別推移)

| 区 分   | 床面積(㎡)  | 前年同月比(%) | 前年同月比の推移 |
|-------|---------|----------|----------|
| 建築物計  | 573,934 | 3.9増     | 3か月連続の増加 |
| 居 住 用 | 437,467 | 20.5増    | 8か月ぶりの増加 |
| 非居住用  | 136,467 | 28.0減    | 7か月ぶりの減少 |

# 建築・住宅着工統計

(2024年3月分)

第1表 着工建築物・着工新設住宅総括表

| 年度・月    | 着工新設住宅 |       |        |       | 着工建築物  |       |           |       |
|---------|--------|-------|--------|-------|--------|-------|-----------|-------|
|         | 戸数     |       | 床面積の合計 |       | 床面積の合計 |       | 工事費予定額    |       |
|         | 戸数     | 前年同月比 | 面積     | 前年同月比 | 面積     | 前年同月比 | 金額        | 前年同月比 |
|         | 戸      | %     | 千㎡     | %     | 千㎡     | %     | 百万円       | %     |
| 2002年度  | 68,029 | 94.8  | 6,380  | 94.1  | 10,658 | 93.5  | 1,609,136 | 95.2  |
| 2003年度  | 70,632 | 103.8 | 6,676  | 104.6 | 11,474 | 107.7 | 1,764,145 | 109.6 |
| 2004年度  | 71,082 | 100.6 | 6,582  | 98.6  | 11,815 | 103.0 | 1,709,566 | 96.9  |
| 2005年度  | 82,263 | 115.7 | 7,088  | 107.7 | 12,395 | 104.9 | 1,823,231 | 106.6 |
| 2006年度  | 86,865 | 105.6 | 7,217  | 101.8 | 13,067 | 105.4 | 1,985,378 | 108.9 |
| 2007年度  | 74,050 | 85.2  | 6,223  | 86.2  | 11,031 | 84.4  | 1,740,160 | 87.6  |
| 2008年度  | 76,868 | 103.8 | 6,425  | 103.2 | 11,475 | 104.0 | 1,942,154 | 111.6 |
| 2009年度  | 54,453 | 70.8  | 5,051  | 78.6  | 7,603  | 66.3  | 1,268,817 | 65.3  |
| 2010年度  | 57,627 | 105.8 | 5,644  | 111.7 | 8,154  | 107.2 | 1,343,663 | 105.9 |
| 2011年度  | 55,778 | 96.8  | 5,541  | 98.2  | 8,408  | 103.1 | 1,380,287 | 102.7 |
| 2012年度  | 57,660 | 103.4 | 5,650  | 102.0 | 9,375  | 111.5 | 1,558,702 | 112.9 |
| 2013年度  | 63,974 | 111.0 | 6,216  | 110.0 | 10,263 | 109.5 | 1,815,636 | 116.5 |
| 2014年度  | 55,204 | 86.3  | 5,076  | 81.7  | 9,056  | 88.2  | 1,658,305 | 91.3  |
| 2015年度  | 60,356 | 109.3 | 5,333  | 105.1 | 9,067  | 100.1 | 1,667,913 | 100.6 |
| 2016年度  | 62,316 | 103.2 | 5,441  | 102.0 | 8,933  | 98.5  | 1,682,774 | 100.9 |
| 2017年度  | 62,724 | 100.7 | 5,373  | 98.8  | 8,933  | 100.0 | 1,730,505 | 102.8 |
| 2018年度  | 68,801 | 109.7 | 5,803  | 108.0 | 9,523  | 106.6 | 1,869,340 | 108.0 |
| 2019年度  | 64,544 | 93.8  | 5,578  | 96.1  | 8,880  | 93.3  | 1,768,469 | 94.6  |
| 2020年度  | 53,284 | 82.6  | 4,642  | 83.2  | 7,793  | 87.8  | 1,621,285 | 91.7  |
| 2021年度  | 61,293 | 115.0 | 5,260  | 113.3 | 8,493  | 109.0 | 1,705,479 | 105.2 |
| 2022年度  | 57,032 | 93.0  | 4,814  | 91.5  | 8,629  | 101.6 | 1,828,084 | 107.2 |
| 2023年4月 | 4,371  | 83.7  | 351    | 80.5  | 967    | 97.7  | 212,765   | 96.0  |
| 5月      | 4,201  | 90.5  | 350    | 81.0  | 541    | 64.1  | 133,446   | 87.5  |
| 6月      | 4,875  | 97.1  | 415    | 98.8  | 756    | 109.4 | 193,182   | 148.7 |
| 7月      | 4,938  | 114.9 | 397    | 106.2 | 708    | 71.8  | 166,534   | 69.8  |
| 8月      | 5,158  | 97.9  | 406    | 94.0  | 563    | 69.6  | 132,708   | 82.8  |
| 9月      | 4,667  | 98.2  | 382    | 95.1  | 610    | 97.4  | 141,136   | 110.0 |
| 10月     | 4,871  | 100.8 | 401    | 95.8  | 897    | 134.5 | 198,521   | 137.0 |
| 11月     | 4,729  | 84.4  | 372    | 81.5  | 910    | 107.5 | 207,111   | 107.7 |
| 12月     | 4,226  | 89.0  | 338    | 87.4  | 541    | 99.5  | 131,167   | 113.2 |
| 2024年1月 | 4,742  | 111.9 | 351    | 98.0  | 498    | 101.4 | 113,977   | 107.9 |
| 2月      | 4,221  | 102.1 | 333    | 94.5  | 611    | 104.9 | 162,185   | 135.4 |
| 3月      | 5,826  | 136.1 | 429    | 124.2 | 574    | 103.9 | 151,141   | 127.8 |
| 2023年度計 | 56,825 | 99.6  | 4,525  | 94.0  | 8,176  | 94.8  | 1,943,872 | 106.3 |

(注1)着工建築物の床面積には、着工新設住宅の床面積を含む。

(注2)着工新設住宅の欄中、新設とは住宅の新築又は増築・改築によって居室、台所及び便所のある独立して居住しうる住宅が新たに造られるものをいう。

(注3)数字の単位未満は、四捨五入を原則とした。従って合計の数字と内訳の合計とは一致しない場合がある。

(注4)各年度欄においては、「前年同月比」は「前年度比」である。

## 新設住宅着工統計

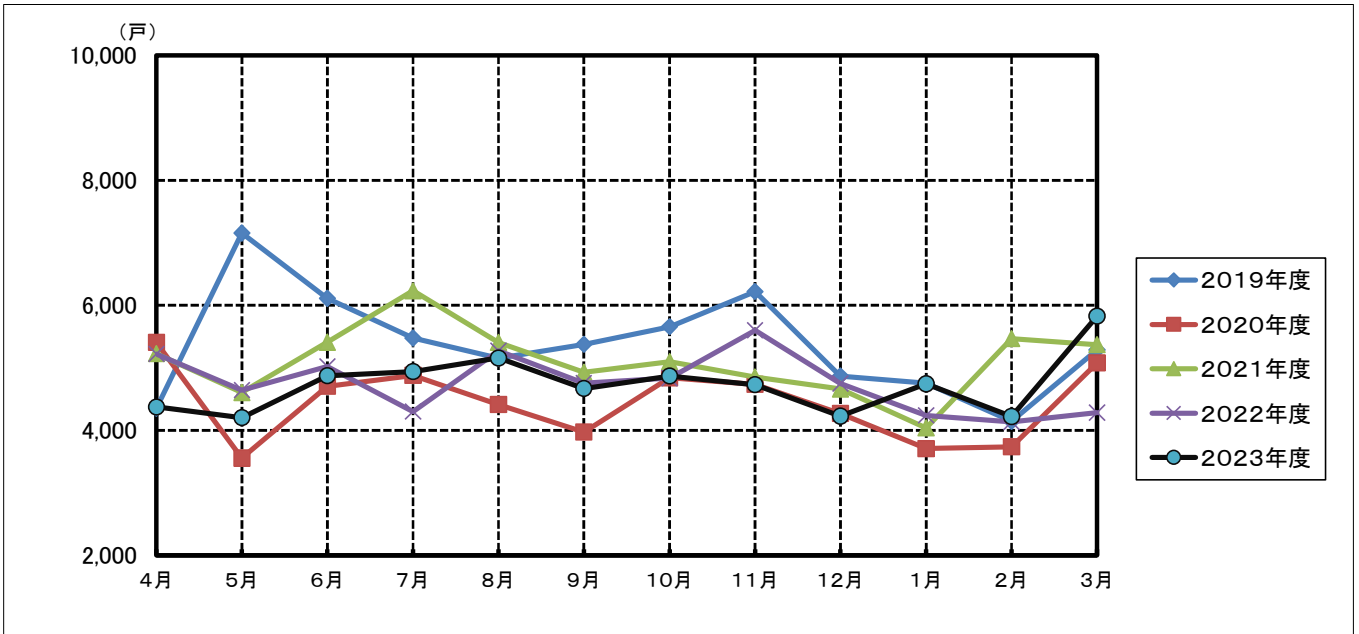
| 区 分                   |               | 2024年3月分 |            |      | 2023年3月分 | 2024年2月分 |
|-----------------------|---------------|----------|------------|------|----------|----------|
|                       |               | 戸数       | 前年同月増減(△)比 | 構成比  | 戸数       | 戸数       |
|                       |               | 戸        | %          | %    | 戸        | 戸        |
| 新 設 住 宅 計             |               | 5,826    | 36.1       | -    | 4,280    | 4,221    |
| 利<br>用<br>関<br>係<br>別 | 持 家           | 1,241    | 7.0        | 21.3 | 1,160    | 1,185    |
|                       | 貸 家           | 1,878    | 19.3       | 32.2 | 1,574    | 1,600    |
|                       | 給 与 住 宅       | 7        | △ 36.4     | 0.1  | 11       | 6        |
|                       | 分 譲 住 宅       | 2,700    | 75.9       | 46.3 | 1,535    | 1,430    |
| 資<br>金<br>別           | 民間資金          | 5,225    | 32.4       | 89.7 | 3,945    | 3,854    |
|                       | 公 的 資 金       | 601      | 79.4       | 10.3 | 335      | 367      |
|                       | 公 営 住 宅       | 116      | 皆増         | 2.0  | 0        | 0        |
|                       | 機 構 融 資       | 88       | 3.5        | 1.5  | 85       | 70       |
|                       | 都 市 機 構       | 0        | -          | 0    | 0        | 0        |
|                       | そ の 他         | 397      | 58.8       | 6.8  | 250      | 297      |
| 建<br>て<br>方<br>別      | 合 計           |          |            |      |          |          |
|                       | 一 戸 建 ・ 長 屋 建 | 2,683    | 4.0        | 46.1 | 2,580    | 2,435    |
|                       | 共 同 建         | 3,143    | 84.9       | 53.9 | 1,700    | 1,786    |
|                       | 貸 家           |          |            |      |          |          |
|                       | 一 戸 建 ・ 長 屋 建 | 616      | 24.9       | 10.6 | 493      | 504      |
|                       | 共 同 建         | 1,262    | 16.7       | 21.7 | 1,081    | 1,096    |
| 分譲住宅                  | 一 戸 建 ・ 長 屋 建 | 819      | △ 10.8     | 14.1 | 918      | 740      |
|                       | 共 同 建         | 1,881    | 204.9      | 32.3 | 617      | 690      |
| 構<br>造<br>別           | 木 造           | 2,607    | 9.9        | 44.7 | 2,373    | 2,245    |
|                       | 非 木 造         | 3,219    | 68.8       | 55.3 | 1,907    | 1,976    |
|                       | 鉄骨・鉄筋コンクリート造  | 0        | 皆減         | 0    | 1        | 0        |
|                       | 鉄筋コンクリート造     | 2,694    | 109.2      | 46.2 | 1,288    | 1,294    |
|                       | 鉄 骨 造         | 525      | △ 15.0     | 9.0  | 618      | 682      |
|                       | コンクリートブロック造   | 0        | -          | 0    | 0        | 0        |
|                       | そ の 他         | 0        | -          | 0    | 0        | 0        |
| プ レ ハ ブ 住 宅           |               | 521      | △ 6.5      | 8.9  | 557      | 663      |

## 建築物着工統計

| 区 分                 |                         | 2024年3月分 |            |      | 2023年3月分 | 2024年2月分 |       |
|---------------------|-------------------------|----------|------------|------|----------|----------|-------|
|                     |                         | 床面積      | 前年同月増減(△)比 | 構成比  | 床面積      | 床面積      |       |
|                     |                         | 千㎡       | %          | %    | 千㎡       | 千㎡       |       |
| 建築物計                |                         | 573.9    | 3.9        | —    | 552.4    | 611.1    |       |
| 建築<br>主<br>別        | 公 共                     | 35.3     | 240.8      | 6.1  | 10.3     | 18.5     |       |
|                     | 国                       | 2.1      | 1,018.1    | 0.4  | 0.2      | 0.2      |       |
|                     | 愛 知 県                   | 16.6     | 8,949.7    | 2.9  | 0.2      | 0.6      |       |
|                     | 市 区 町 村                 | 16.6     | 66.4       | 2.9  | 10.0     | 17.8     |       |
|                     | 民 間                     | 538.7    | △ 0.6      | 93.9 | 542.1    | 592.5    |       |
|                     | 会 社                     | 320.5    | △ 7.1      | 55.8 | 344.9    | 390.5    |       |
|                     | 会 社 で な い 団 体           | 11.4     | 51.2       | 2.0  | 7.5      | 6.3      |       |
|                     | 個 人                     | 206.8    | 9.0        | 36.0 | 189.7    | 195.7    |       |
|                     | 用<br>途<br>別             | 居 住 用    | 437.5      | 20.5 | 76.2     | 363.0    | 340.5 |
|                     |                         | 居 住 専 用  | 429.1      | 21.1 | 74.8     | 354.3    | 334.6 |
| 居 住 産 業 併 用         |                         | 8.3      | △ 4.5      | 1.5  | 8.7      | 6.0      |       |
| 非 居 住 用             |                         | 136.5    | △ 28.0     | 23.8 | 189.4    | 270.5    |       |
| 商 業 ・ サ ー ビ ス 業 用   |                         | 79.2     | 23.1       | 13.8 | 64.3     | 54.6     |       |
| 公 益 事 業 ・ 公 務 文 教 用 |                         | 27.1     | 55.3       | 4.7  | 17.4     | 101.5    |       |
| 鉱 工 業 用             |                         | 27.8     | △ 73.1     | 4.8  | 103.4    | 111.5    |       |
| 農 林 水 産 業 ・ そ の 他 用 |                         | 2.4      | △ 42.3     | 0.4  | 4.2      | 3.0      |       |
| 構<br>造<br>別         | 木 造                     | 258.3    | 5.2        | 45.0 | 245.5    | 227.3    |       |
|                     | 非 木 造                   | 315.7    | 2.8        | 55.0 | 306.9    | 383.8    |       |
|                     | 鉄 骨 ・ 鉄 筋 コ ン ク リ ー ト 造 | 2.0      | 1,393.2    | 0.3  | 0.1      | 0        |       |
|                     | 鉄 筋 コ ン ク リ ー ト 造       | 168.1    | 92.4       | 29.3 | 87.3     | 68.9     |       |
|                     | 鉄 骨 造                   | 143.4    | △ 33.9     | 25.0 | 216.9    | 311.6    |       |
|                     | コ ン ク リ ー ト ブ ロ ッ ク 造   | 0.0      | 皆 増        | 0.0  | 0        | 0        |       |
|                     | そ の 他                   | 2.2      | △ 17.3     | 0.4  | 2.6      | 3.3      |       |

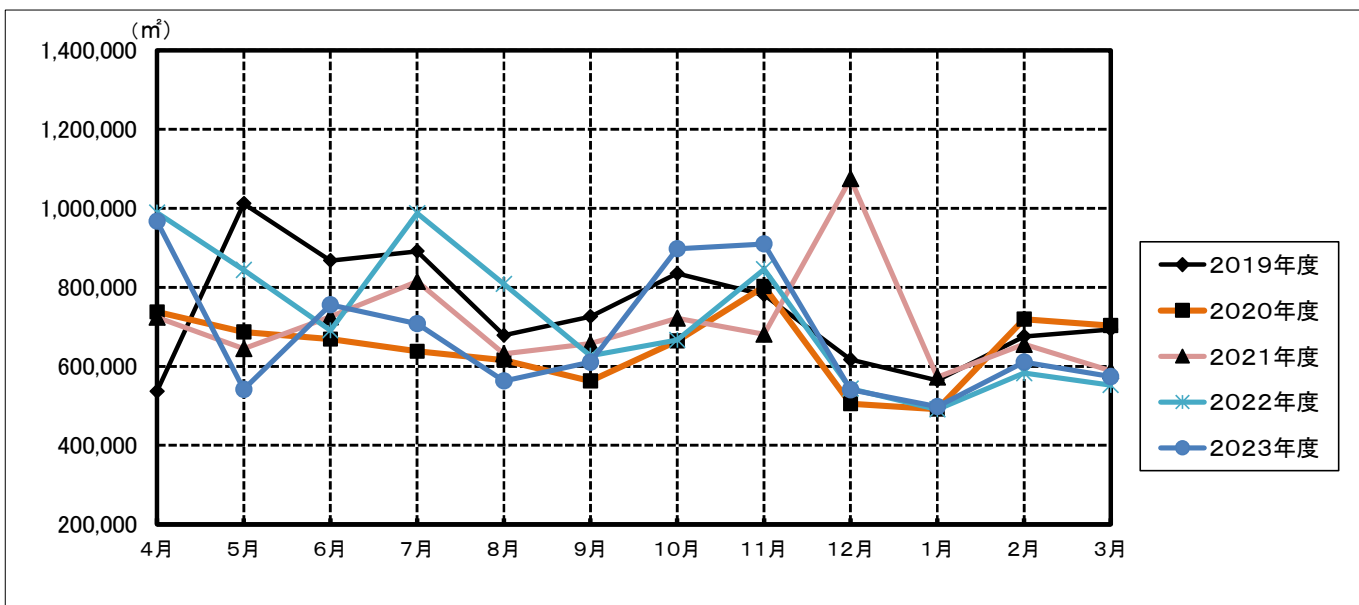
(注) 床面積については、100㎡未満を四捨五入としている。

着工新設住宅の戸数の推移(2019年4月以降)



|        | 4月    | 5月    | 6月    | 7月    | 8月    | 9月    | 10月   | 11月   | 12月   | 1月    | 2月    | 3月    | 年度計    |
|--------|-------|-------|-------|-------|-------|-------|-------|-------|-------|-------|-------|-------|--------|
| 2019年度 | 4,351 | 7,154 | 6,110 | 5,473 | 5,153 | 5,373 | 5,659 | 6,217 | 4,868 | 4,753 | 4,144 | 5,289 | 64,544 |
| 2020年度 | 5,403 | 3,554 | 4,704 | 4,879 | 4,412 | 3,972 | 4,838 | 4,735 | 4,268 | 3,707 | 3,736 | 5,076 | 53,284 |
| 2021年度 | 5,224 | 4,604 | 5,411 | 6,234 | 5,406 | 4,931 | 5,097 | 4,852 | 4,662 | 4,039 | 5,464 | 5,369 | 61,293 |
| 2022年度 | 5,221 | 4,641 | 5,020 | 4,298 | 5,268 | 4,754 | 4,834 | 5,600 | 4,747 | 4,236 | 4,133 | 4,280 | 57,032 |
| 2023年度 | 4,371 | 4,201 | 4,875 | 4,938 | 5,158 | 4,667 | 4,871 | 4,729 | 4,226 | 4,742 | 4,221 | 5,826 | 56,825 |

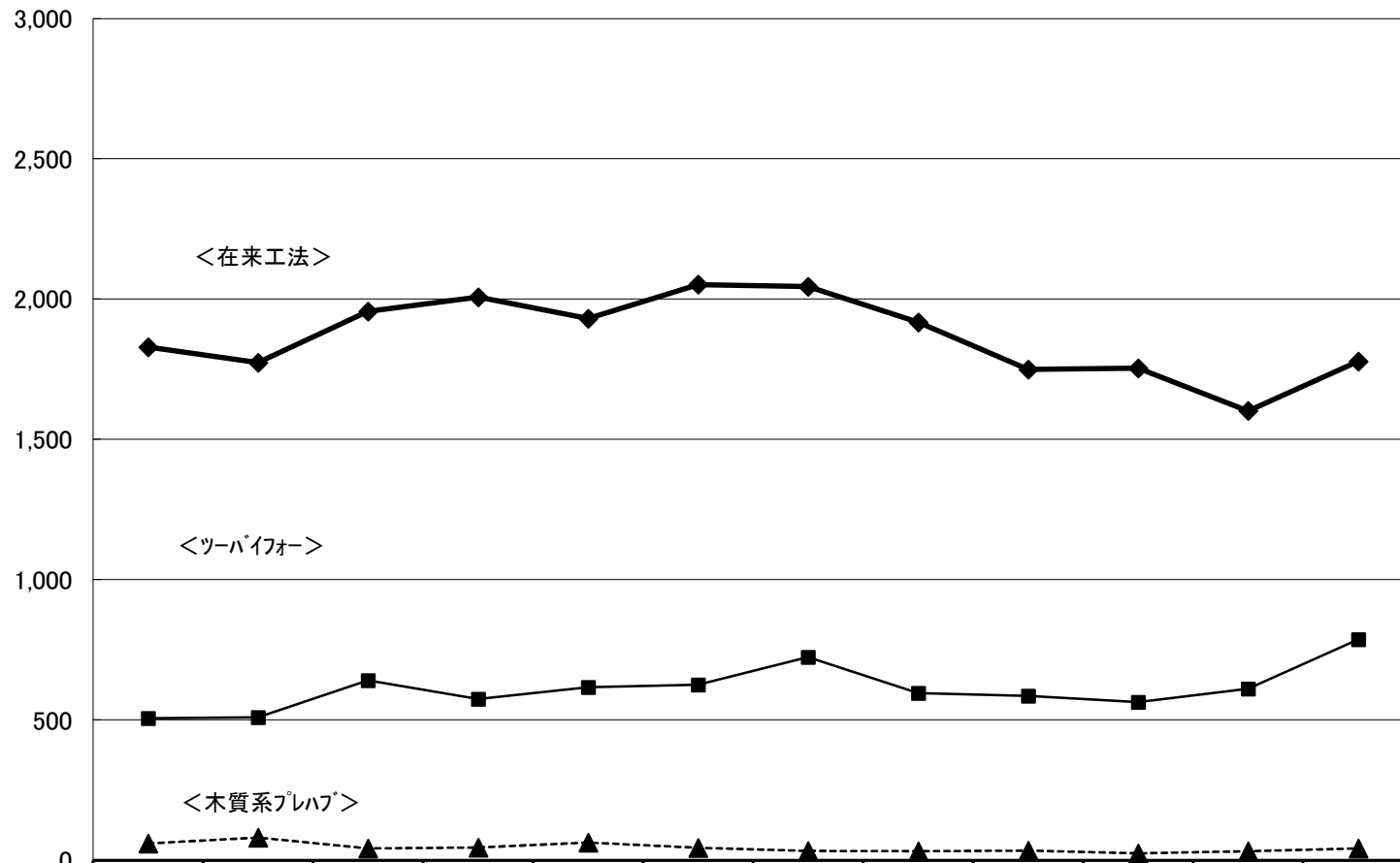
着工建築物の床面積の推移(2019年4月以降)



|        | 4月      | 5月        | 6月      | 7月      | 8月      | 9月      | 10月     | 11月     | 12月       | 1月      | 2月      | 3月      | 年度計       |
|--------|---------|-----------|---------|---------|---------|---------|---------|---------|-----------|---------|---------|---------|-----------|
| 2019年度 | 536,581 | 1,012,046 | 867,582 | 891,577 | 678,301 | 726,172 | 835,162 | 781,185 | 617,179   | 564,889 | 675,908 | 693,639 | 8,880,221 |
| 2020年度 | 737,475 | 686,816   | 668,815 | 637,599 | 615,580 | 562,696 | 664,077 | 801,646 | 504,596   | 491,151 | 719,027 | 703,265 | 7,792,743 |
| 2021年度 | 723,757 | 644,436   | 725,526 | 814,625 | 631,525 | 657,846 | 721,592 | 681,386 | 1,074,927 | 572,323 | 655,656 | 588,973 | 8,492,572 |
| 2022年度 | 989,427 | 843,793   | 690,696 | 986,887 | 808,493 | 626,734 | 666,852 | 846,076 | 543,722   | 490,808 | 582,771 | 552,445 | 8,628,704 |
| 2023年度 | 967,101 | 541,125   | 755,578 | 708,209 | 563,013 | 610,407 | 897,237 | 909,606 | 540,947   | 497,732 | 611,057 | 573,934 | 8,175,946 |

(戸)

### 2023年度 木造住宅の工法別推移



|           | 4月    | 5月    | 6月    | 7月    | 8月    | 9月    | 10月   | 11月   | 12月   | 1月    | 2月    | 3月    |
|-----------|-------|-------|-------|-------|-------|-------|-------|-------|-------|-------|-------|-------|
| ◆ 在来木造    | 1,829 | 1,774 | 1,956 | 2,007 | 1,931 | 2,052 | 2,044 | 1,917 | 1,749 | 1,754 | 1,602 | 1,778 |
| ■ ツーバイフォー | 506   | 509   | 641   | 574   | 617   | 625   | 724   | 596   | 585   | 563   | 611   | 787   |
| ▲ 木質系プレハブ | 60    | 81    | 42    | 46    | 63    | 45    | 34    | 32    | 35    | 25    | 32    | 42    |

## 新設木造住宅着工戸数の推移

| 年 度     | 着工総戸数(戸) |        | 木 造 戸 数 |        |                |          |        |           |        |           |        | プレハブ住宅戸数    |        |
|---------|----------|--------|---------|--------|----------------|----------|--------|-----------|--------|-----------|--------|-------------|--------|
|         |          |        | 総戸数(戸)  |        | 木造住宅<br>構成比(%) | 在来木造住宅戸数 |        | ツーバイフォー戸数 |        | 木質系プレハブ戸数 |        | (木質系プレハブ含む) |        |
|         |          |        | 前年同月比   | 前年同月比  |                | (戸)      | 前年同月比  | (戸)       | 前年同月比  | (戸)       | 前年同月比  | (戸)         | 前年同月比  |
| 2003年度  | 70,632   | 3.8    | 27,233  | 9.6    | 38.6           | 19,456   | 8.2    | 6,838     | 15.1   | 939       | 1.1    | 11,555      | 6.0    |
| 2004年度  | 71,082   | 0.6    | 29,075  | 6.8    | 40.9           | 20,551   | 5.6    | 7,585     | 10.9   | 939       | 0      | 11,886      | 2.9    |
| 2005年度  | 82,263   | 15.7   | 31,693  | 9.0    | 38.5           | 21,800   | 6.1    | 9,059     | 19.4   | 834       | △ 11.2 | 11,798      | △ 0.7  |
| 2006年度  | 86,865   | 5.6    | 33,651  | 6.2    | 38.7           | 22,894   | 5.0    | 9,844     | 8.7    | 913       | 9.5    | 12,704      | 7.7    |
| 2007年度  | 74,050   | △ 14.8 | 32,208  | △ 4.3  | 43.5           | 21,420   | △ 6.4  | 9,844     | 0      | 944       | 3.4    | 12,746      | 0.3    |
| 2008年度  | 76,868   | 3.8    | 32,586  | 1.2    | 42.4           | 21,612   | 0.9    | 10,077    | 2.4    | 897       | △ 5.0  | 13,865      | 8.8    |
| 2009年度  | 54,453   | △ 29.2 | 28,735  | △ 11.8 | 52.8           | 19,492   | △ 9.8  | 8,522     | △ 15.4 | 721       | △ 19.6 | 10,710      | △ 22.8 |
| 2010年度  | 57,627   | 5.8    | 31,847  | 10.8   | 55.3           | 22,197   | 13.9   | 8,825     | 3.6    | 825       | 14.4   | 10,590      | △ 1.1  |
| 2011年度  | 55,778   | △ 3.2  | 31,876  | 0.1    | 57.1           | 22,112   | △ 0.4  | 8,914     | 1.0    | 850       | 3.0    | 10,646      | 0.5    |
| 2012年度  | 57,660   | 3.4    | 34,341  | 7.7    | 59.6           | 23,127   | 4.6    | 10,232    | 14.8   | 982       | 15.5   | 11,345      | 6.6    |
| 2013年度  | 63,974   | 11.0   | 37,403  | 8.9    | 58.5           | 25,692   | 11.1   | 10,743    | 5.0    | 968       | △ 1.4  | 11,713      | 3.2    |
| 2014年度  | 55,204   | △ 13.7 | 31,684  | △ 15.3 | 57.4           | 21,823   | △ 15.1 | 9,092     | △ 15.4 | 769       | △ 20.6 | 10,991      | △ 6.2  |
| 2015年度  | 60,356   | 9.3    | 34,521  | 9.0    | 57.2           | 23,480   | 7.6    | 10,280    | 13.1   | 761       | △ 1.0  | 11,065      | 0.7    |
| 2016年度  | 62,316   | 3.2    | 37,978  | 10.0   | 60.9           | 26,682   | 13.6   | 10,470    | 1.8    | 826       | 8.5    | 11,199      | 1.2    |
| 2017年度  | 62,724   | 0.7    | 36,952  | △ 2.7  | 58.9           | 26,328   | △ 1.3  | 10,091    | △ 3.6  | 533       | △ 35.5 | 10,610      | △ 5.3  |
| 2018年度  | 68,801   | 9.7    | 38,803  | 5.0    | 56.4           | 28,122   | 6.8    | 10,069    | △ 0.2  | 612       | 14.8   | 10,664      | 0.5    |
| 2019年度  | 64,544   | △ 6.2  | 35,663  | △ 8.1  | 55.3           | 26,143   | △ 7.0  | 8,908     | △ 11.5 | 612       | 0      | 10,635      | △ 0.3  |
| 2020年度  | 53,284   | △ 17.4 | 30,024  | △ 15.8 | 56.3           | 22,577   | △ 13.6 | 6,961     | △ 21.9 | 486       | △ 20.6 | 8,670       | △ 18.5 |
| 2021年度  | 61,293   | 15.0   | 34,887  | 16.2   | 56.9           | 26,365   | 16.8   | 7,992     | 14.8   | 530       | 9.1    | 9,876       | 13.9   |
| 2022年度  | 57,032   | △ 7.0  | 31,833  | △ 8.8  | 55.8           | 24,450   | △ 7.3  | 6,887     | △ 13.8 | 496       | △ 6.4  | 8,624       | △ 12.7 |
| 2023年4月 | 4,371    | △ 16.3 | 2,395   | △ 11.5 | 54.8           | 1,829    | △ 14.5 | 506       | △ 1.9  | 60        | 22.4   | 578         | △ 18.2 |
| 5月      | 4,201    | △ 9.5  | 2,364   | △ 17.6 | 56.3           | 1,774    | △ 20.6 | 509       | △ 15.6 | 81        | 153.1  | 809         | 15.4   |
| 6月      | 4,875    | △ 2.9  | 2,639   | △ 6.7  | 54.1           | 1,956    | △ 9.5  | 641       | 4.7    | 42        | △ 20.8 | 758         | △ 22.7 |
| 7月      | 4,938    | 14.9   | 2,627   | 2.9    | 53.2           | 2,007    | △ 2.5  | 574       | 27.3   | 46        | 7.0    | 766         | 19.3   |
| 8月      | 5,158    | △ 2.1  | 2,611   | △ 5.7  | 50.6           | 1,931    | △ 11.8 | 617       | 14.5   | 63        | 53.7   | 794         | △ 4.1  |
| 9月      | 4,667    | △ 1.8  | 2,722   | △ 3.7  | 58.3           | 2,052    | △ 2.2  | 625       | △ 5.6  | 45        | △ 31.8 | 710         | 8.2    |
| 10月     | 4,871    | 0.8    | 2,802   | △ 1.8  | 57.5           | 2,044    | △ 6.0  | 724       | 18.7   | 34        | △ 50   | 599         | △ 26.7 |
| 11月     | 4,729    | △ 15.6 | 2,545   | △ 9.3  | 53.8           | 1,917    | △ 10.8 | 596       | △ 3.4  | 32        | △ 17.9 | 558         | △ 30.3 |
| 12月     | 4,226    | △ 11.0 | 2,369   | △ 2.4  | 56.1           | 1,749    | △ 5.5  | 585       | 6.2    | 35        | 29.6   | 502         | △ 19.0 |
| 2024年1月 | 4,742    | 11.9   | 2,342   | △ 2.5  | 49.4           | 1,754    | △ 1.7  | 563       | △ 4.3  | 25        | △ 16.7 | 608         | 3.8    |
| 2月      | 4,221    | 2.1    | 2,245   | △ 7.3  | 53.2           | 1,602    | △ 14.2 | 611       | 14.2   | 32        | 52.4   | 663         | △ 9.2  |
| 3月      | 5,826    | 36.1   | 2,607   | 9.9    | 44.7           | 1,778    | 2.0    | 787       | 30.5   | 42        | 55.6   | 521         | △ 6.5  |
| 2023年度計 | 56,825   | △ 0.4  | 30,268  | △ 4.9  | 53.3           | 22,393   | △ 8.4  | 7,338     | 6.5    | 537       | 8.3    | 7,866       | △ 8.8  |

\*注 各年度欄においては、「前年同月比」は「前年度比」である。

地域別・用途別・着工建築物床面積表

(2024年3月分)

(単位：㎡)

| 地域名  | 建築物の用途計 | 居住専用    |         | 居住産業併用 | 商業・サービス業 |         |        |             |          |        |           |               | 公益事業・公務文教用 |       |        |                  | 鉱工業用   |       | 農林水産業・その他用  |  |
|------|---------|---------|---------|--------|----------|---------|--------|-------------|----------|--------|-----------|---------------|------------|-------|--------|------------------|--------|-------|-------------|--|
|      |         | 居住専用住宅  | 居住専用準住宅 |        | 卸売業・小売業  | 金融業・保険業 | 不動産業   | 宿泊業、飲食サービス業 | 教育、学習支援業 | 医療、福祉  | その他のサービス業 | 電気・ガス・熱供給・水道業 | 情報通信用      | 運輸業   | 公務     | 鉱業、採石業、砂利採取業、建設業 | 製造業    | 農林水産業 | 他に分類されない建築物 |  |
| 愛知県計 | 573,934 | 426,843 | 2,290   | 8,334  | 19,714   | 38      | 19,068 | 1,846       | 12,973   | 17,043 | 8,470     | 811           | 564        | 7,310 | 18,394 | 2,872            | 24,915 | 394   | 2,055       |  |
| 尾張   | 310,703 | 240,223 | 1,077   | 7,519  | 11,294   | 0       | 18,553 | 1,281       | 4,304    | 9,104  | 4,848     | 811           | 0          | 697   | 7,106  | 675              | 2,596  | 50    | 565         |  |
| 一宮   | 57,565  | 30,718  | 0       | 130    | 1,328    | 38      | 0      | 145         | 0        | 649    | 547       | 0             | 0          | 1,059 | 11,288 | 259              | 11,293 | 0     | 111         |  |
| 海部   | 22,992  | 11,646  | 990     | 0      | 2,185    | 0       | 0      | 0           | 3,067    | 232    | 296       | 0             | 0          | 0     | 0      | 896              | 3,634  | 0     | 46          |  |
| 知多   | 39,582  | 33,601  | 0       | 0      | 0        | 0       | 249    | 420         | 0        | 66     | 908       | 0             | 0          | 2,872 | 0      | 319              | 996    | 54    | 97          |  |
| 西三河  | 38,190  | 32,882  | 0       | 155    | 1,200    | 0       | 0      | 0           | 177      | 2,148  | 626       | 0             | 0          | 0     | 0      | 0                | 562    | 144   | 296         |  |
| 知立   | 33,154  | 24,542  | 0       | 0      | 1,923    | 0       | 156    | 0           | 2,047    | 330    | 209       | 0             | 564        | 0     | 0      | 32               | 2,844  | 76    | 431         |  |
| 豊田加茂 | 29,030  | 24,389  | 0       | 0      | 671      | 0       | 0      | 0           | 0        | 295    | 254       | 0             | 0          | 1,636 | 0      | 391              | 1,394  | 0     | 0           |  |
| 新城設楽 | 1,187   | 785     | 0       | 0      | 38       | 0       | 0      | 0           | 0        | 0      | 0         | 0             | 0          | 0     | 0      | 0                | 364    | 0     | 0           |  |
| 東三河  | 41,531  | 28,057  | 223     | 530    | 1,075    | 0       | 110    | 0           | 3,378    | 4,219  | 782       | 0             | 0          | 1,046 | 0      | 300              | 1,232  | 70    | 509         |  |

(注) 地域名は、各建設事務所が所管する地域名と同一である。

この速報は、県が暫定的に集計したものであるため、国土交通省の公表する「建築統計年報」の

数字とは若干差異がある。



## 地域別・利用関係別・着工新設住宅戸数表

(2024年3月分)

(単位：戸)

| 地域名   | 利用関係 計 | 持家    | 貸家    | 給与住宅 | 分譲住宅  |
|-------|--------|-------|-------|------|-------|
| 愛知県計  | 5,826  | 1,241 | 1,878 | 7    | 2,700 |
| 尾 張   | 3,767  | 446   | 1,179 | 4    | 2,138 |
| 一 宮   | 334    | 115   | 100   | 0    | 119   |
| 海 部   | 113    | 50    | 22    | 0    | 41    |
| 知 多   | 340    | 155   | 75    | 0    | 110   |
| 西 三 河 | 341    | 128   | 93    | 0    | 120   |
| 知 立   | 259    | 112   | 76    | 1    | 70    |
| 豊田加茂  | 344    | 97    | 203   | 0    | 44    |
| 新城設楽  | 12     | 4     | 8     | 0    | 0     |
| 東 三 河 | 316    | 134   | 122   | 2    | 58    |

(注) 地域名は、各建設事務所が所管する地域名と同一である。

この速報は、県が暫定的に集計したものであるため、国土交通省の公表する「建築統計年報」の数字とは若干差異がある。

## 地域別・構造別・着工建築物床面積表

(2024年3月分)

(単位：㎡)

| 地域名  | 構造計     | 木造      | 非木造計    | 鉄骨・鉄筋<br>コンクリート造 | 鉄筋<br>コンクリート造 | 鉄骨造     | コンクリート<br>ブロック造 | その他   |
|------|---------|---------|---------|------------------|---------------|---------|-----------------|-------|
| 愛知県計 | 573,934 | 258,277 | 315,657 | 1,971            | 168,063       | 143,434 | 30              | 2,159 |
| 尾張   | 310,703 | 104,019 | 206,684 | 1,971            | 138,112       | 65,866  | 0               | 735   |
| 一宮   | 57,565  | 23,352  | 34,213  | 0                | 13,504        | 20,495  | 0               | 214   |
| 海部   | 22,992  | 12,884  | 10,108  | 0                | 2,900         | 6,885   | 0               | 323   |
| 知多   | 39,582  | 27,614  | 11,968  | 0                | 64            | 11,659  | 0               | 245   |
| 西三河  | 38,190  | 25,332  | 12,858  | 0                | 5,838         | 6,917   | 0               | 103   |
| 知立   | 33,154  | 20,574  | 12,580  | 0                | 2,377         | 9,982   | 30              | 191   |
| 豊田加茂 | 29,030  | 17,223  | 11,807  | 0                | 3,865         | 7,891   | 0               | 51    |
| 新城設楽 | 1,187   | 785     | 402     | 0                | 0             | 288     | 0               | 114   |
| 東三河  | 41,531  | 26,494  | 15,037  | 0                | 1,403         | 13,451  | 0               | 183   |

(注) 地域名は、各建設事務所が所管する地域名と同一である。

この速報は、県が暫定的に集計したものであるため、国土交通省の公表する「建築統計年報」の数字とは若干差異がある。

## 地域別・建築主別・着工建築物床面積表

(2024年3月分)

(単位：㎡)

| 地域名   | 建築主の種別 計 | 公共計    | 国     | 都道府県   | 市区町村   | 民間計     | 会社      | 会社でない団体 | 個人      |
|-------|----------|--------|-------|--------|--------|---------|---------|---------|---------|
| 愛知県計  | 573,934  | 35,252 | 2,102 | 16,561 | 16,589 | 538,682 | 320,489 | 11,397  | 206,796 |
| 尾 張   | 310,703  | 16,405 | 0     | 263    | 16,142 | 294,298 | 204,891 | 7,473   | 81,934  |
| 一 宮   | 57,565   | 11,631 | 0     | 11,184 | 447    | 45,934  | 27,755  | 0       | 18,179  |
| 海 部   | 22,992   | 3,067  | 0     | 3,067  | 0      | 19,925  | 11,490  | 192     | 8,243   |
| 知 多   | 39,582   | 0      | 0     | 0      | 0      | 39,582  | 17,200  | 266     | 22,116  |
| 西 三 河 | 38,190   | 0      | 0     | 0      | 0      | 38,190  | 17,040  | 642     | 20,508  |
| 知 立   | 33,154   | 2,047  | 0     | 2,047  | 0      | 31,107  | 13,865  | 0       | 17,242  |
| 豊田加茂  | 29,030   | 0      | 0     | 0      | 0      | 29,030  | 13,084  | 0       | 15,946  |
| 新城設楽  | 1,187    | 0      | 0     | 0      | 0      | 1,187   | 326     | 76      | 785     |
| 東 三 河 | 41,531   | 2,102  | 2,102 | 0      | 0      | 39,429  | 14,838  | 2,748   | 21,843  |

(注) 地域名は、各建設事務所が所管する地域名と同一である。

この速報は、県が暫定的に集計したものであるため、国土交通省の公表する「建築統計年報」の数字とは若干差異がある。

用途別・着工建築物床面積・工事費予定額表

(2024年3月分)

(単位：棟、㎡、万円)

| 用途     | 建築物の用途計    | 居住専用       |         | 居住産業併用  | 商業・サービス業       |              |         |        |            |                |         |        | 公益事業・公務文教用 |                   |         |        | 鉱工業用        |       | 農林水産業・その他用 |  |
|--------|------------|------------|---------|---------|----------------|--------------|---------|--------|------------|----------------|---------|--------|------------|-------------------|---------|--------|-------------|-------|------------|--|
|        |            | 居住専用住宅     | 居住専用準住宅 |         | 卸小売業・金融業・不動産業用 | 宿泊業、飲食サービス業用 | 教育、学習用  | 医療、福祉用 | その他のサービス業用 | 電気・ガス・熱供給・水道業用 | 情報通信業用  | 運輸業用   | 公務用        | 鉱業、採石業、砂利採取業、建設業用 | 製造業用    | 農林水産業用 | 他に分類されない建築物 |       |            |  |
| 棟数     | 2,713      | 2,417      | 5       | 19      | 29             | 1            | 17      | 6      | 14         | 32             | 49      | 5      | 1          | 14                | 15      | 20     | 51          | 6     | 12         |  |
| 床面積    | 573,934    | 426,843    | 2,290   | 8,334   | 19,714         | 38           | 19,068  | 1,846  | 12,973     | 17,043         | 8,470   | 811    | 564        | 7,310             | 18,394  | 2,872  | 24,915      | 394   | 2,055      |  |
| 工事費予定額 | 15,114,050 | 10,154,951 | 58,040  | 268,897 | 419,400        | 500          | 632,163 | 66,578 | 686,530    | 647,188        | 337,111 | 27,068 | 20,000     | 155,140           | 842,607 | 47,100 | 698,997     | 2,900 | 48,880     |  |

(注) 地域名は、各建設事務所が所管する地域名と同一である。

この速報は、県が暫定的に集計したものであるため、国土交通省の公表する「建築統計年報」の数字とは若干差異がある。