

第5 救急・救助業務

主な内容

- 救急業務の実施状況
- 高速道路における救急業務
- 救急医療体制
- 救助業務実施体制
- 救助業務実施状況
- 救助活動のための機械器具等の保有状況

第5 救急・救助業務

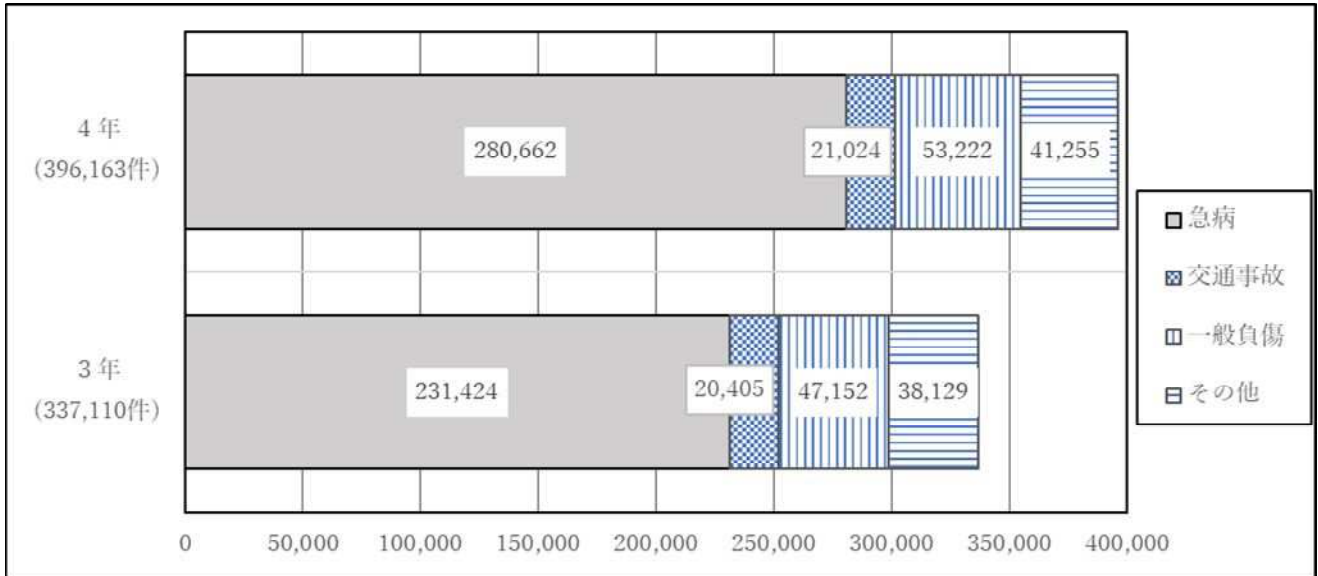
1 救急業務の実施状況

(1) 概況

県内における救急出場状況は、第1・2図及び第1表のとおりである。

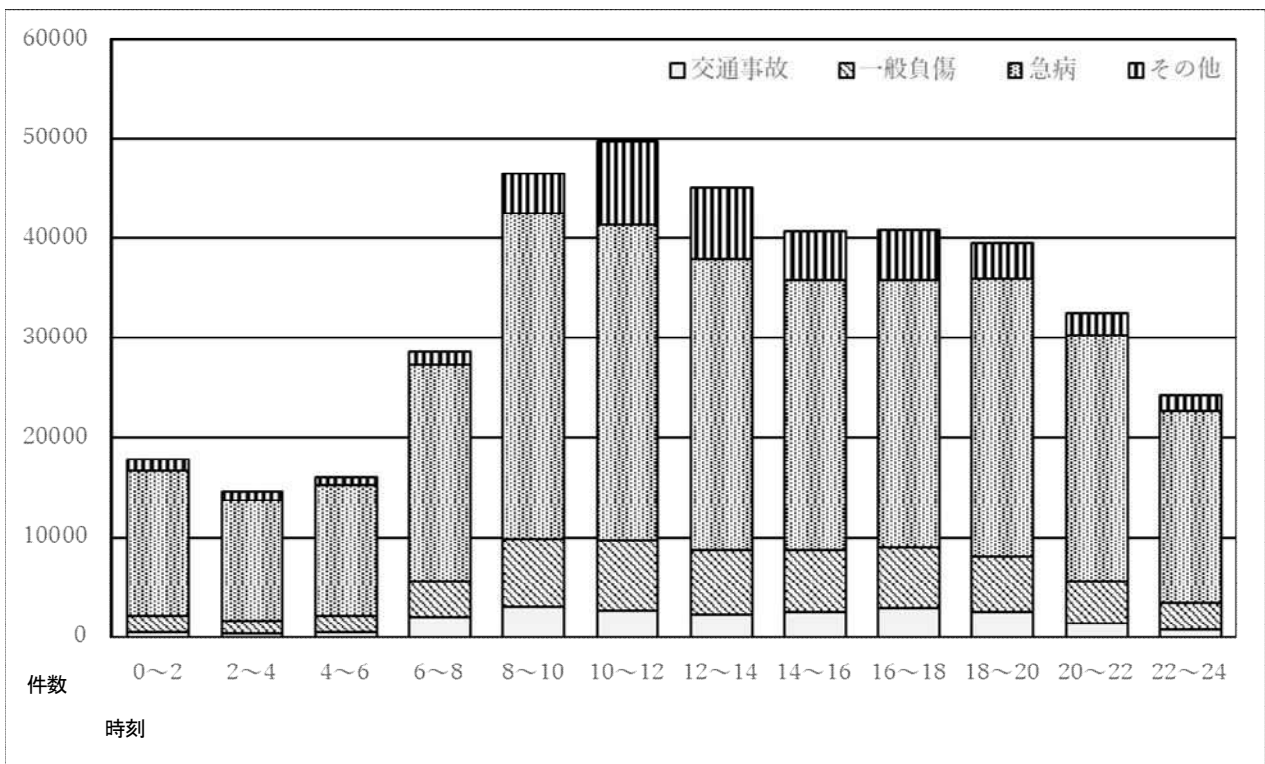
令和4年中の救急出場は396,163件であり、前年に比較して59,053件、17.5%増加している。

第1図 事故種別救急出場状況



(注) その他は、火災・自然災害・水難・労働災害・運動競技・加害・自損行為・その他を指す。

第2図 時間帯別救急出場状況



第1表 救急出場、搬送状況

年別等	内訳	計	事故種別										
			火災	自然災害	水難	交通事故	労働災害	運動競技	一般負傷	加害	自損行為	急病	その他
出 場 件 数	3年	337,110	983	8	142	20,405	3,053	1,464	47,152	973	3,216	231,424	28,290
	4年	396,163	957	11	172	21,024	3,521	1,876	53,222	1,144	3,373	280,662	30,201
	うち夜間	72,770	200	3	24	1,894	216	31	7,360	473	870	58,873	2,826
	対前年比 %	117.5%	97.4%	137.5%	121.1%	103.0%	115.3%	128.1%	112.9%	117.6%	104.9%	121.3%	106.8%
	夜間の全件数に対する割合 %	18.4%	20.9%	27.3%	14.0%	9.0%	6.1%	1.7%	13.8%	41.3%	25.8%	21.0%	9.4%
搬 送 人 員	3年	306,662	264	3	40	19,243	2,998	1,454	44,014	778	2,276	211,612	23,980
	4年	353,219	279	7	57	19,466	3,445	1,856	49,066	909	2,398	250,621	25,115
	うち夜間	62,664	76	1	7	1670	214	31	6574	370	657	51443	1621
	対前年比 %	115.2%	105.7%	233.3%	142.5%	101.2%	114.9%	127.6%	111.5%	116.8%	105.4%	118.4%	104.7%
	夜間の全件数に対する割合 %	17.7%	27.2%	14.3%	12.3%	8.6%	6.2%	1.7%	13.4%	40.7%	27.4%	20.5%	6.5%

(注) 夜間は午後10時00分から午前5時59分台までをいう。

出場状況を事故種別で見ると、急病が280,662件で全体の70.8%を占め、昭和47年以来1位を占めている。次いで一般負傷が53,222件で13.4%、交通事故が21,024件で5.3%となっている。

また、搬送人員については353,219人で、昨年と比較して46,557人、15.2%の増加となっている。

これは、県内で約1.4分に1回の割合で救急自動車が出場しており、県民の約21人に1人が救急自動車で搬送されたことになる。

救急活動の平成22年以降の推移は第3図のとおりである。

第3図 救急活動の推移

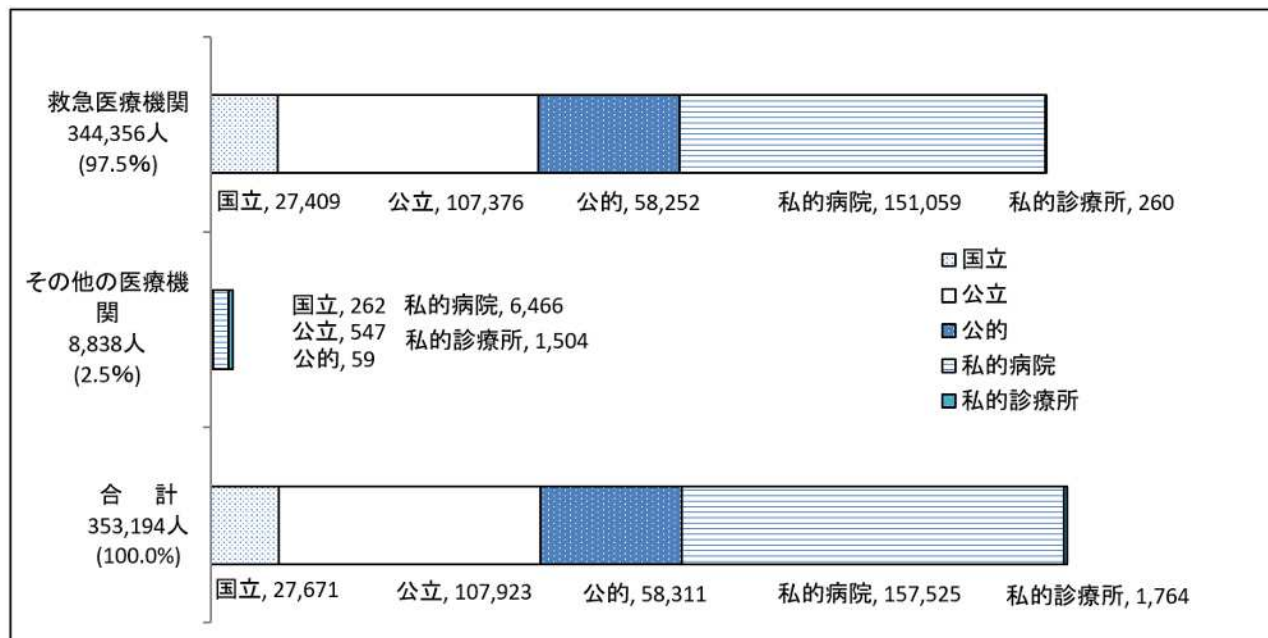


(2) 搬送人員の状況

ア 医療機関別搬送人員

搬送人員 353,219 人のうち 353,194 人が医療機関に搬送され、残りの 25 人は医療機関以外（接骨院等）へ搬送された。医療機関の搬送では、344,356 人が救急告示医療機関、8,838 人がその他の医療機関へ搬送されている。

第 4 図 医療機関別搬送人員の状況



イ 年齢別搬送人員の状況

年齢別に事故種別を調査した状況は第2表のとおりである。全体としては急病が1位、一般負傷が2位である。また、事故種別と年齢区分を重ねると、急病では高齢者の72.6%、交通事故では少年の17.2%、一般負傷では乳幼児の21.2%と、それぞれ高い割合を占めている。

第2表 年齢別搬送人員の状況

事故種別 年齢区分	急病	交通事故	一般負傷	その他	計
新生児	158 (15.3)	0 0.0	20 (1.9)	854 (82.8)	1,032 (100.0)
乳幼児	12,240 (72.3)	404 (2.4)	3,581 (21.2)	701 (4.1)	16,926 (100.0)
少年	6,594 (55.0)	2,062 (17.2)	1,708 (14.2)	1,629 (13.6)	11,993 (100.0)
成人	75,966 (69.7)	11,783 (10.8)	8,057 (7.4)	13,120 (12.0)	108,926 (100.0)
高齢者	155,663 (72.6)	5,217 (2.4)	35,700 (16.7)	17,762 (8.3)	214,342 (100.0)
計	250,621 (71.0)	19,466 (5.5)	49,066 (13.9)	34,066 (9.6)	353,219 (100.0)

(注) 新生児 生後28日未満の者 乳幼児 生後28日以上7才未満の者
 少年 7才以上18才未満の者 成人 18才以上65才未満の者 高齢者 65才以上の者
 単位：人。() 書きは構成比で、単位は%である。

ウ 傷病程度別搬送人員

傷病程度別状況は第3表のとおりであり、軽症者の搬送が過半数を占めている。これを事故種別ごとにみると、軽症患者の割合が最も高いのは交通事故で77.5%、次いで一般負傷、急病の順になっている。

第3表 傷病程度別搬送人員の状況 (1)

傷病程度 事故種別	死亡	重症	中等症	軽症	その他	計
急病	3,877 (1.5)	14,217 (5.7)	100,929 (40.3)	131,596 (52.5)	2 (0.0)	250,621 (100.0)
交通事故	76 (0.4)	548 (2.8)	3,761 (19.3)	15,081 (77.5)	0 0.0	19,466 (100.0)
一般負傷	206 (0.4)	1,014 (2.1)	15,391 (31.4)	32,454 (66.1)	1 (0.0)	49,066 (100.0)
その他	348 (1.0)	2,747 (8.1)	23,446 (68.8)	7,524 (22.1)	1 (0.0)	34,066 (100.0)
計	4,507 (1.3)	18,526 (5.2)	143,527 (40.6)	186,655 (52.8)	4 (0.0)	353,219 (100.0)

(注) 死亡：初診時において死亡が確認されたもの 重症：傷病程度が3週間の入院加療を必要とするもの以上
 中等症：傷病程度が重症または軽症以外のもの 軽症：傷病程度が入院加療を必要としないもの
 その他：医師の診断がないもの及び傷病程度が判明しないもの、並びにその他の場所に搬送したのもの
 単位：人。() 書きは、構成比で単位は%である。

また、年齢区分別にみると第4表のとおりであり、新生児及び高齢者においては中等症の割合が高いのに対し、それ以外の年齢区分では軽症の比率が高くなっている。

第4表 傷病程度別搬送人員の状況 (2)

傷病程度 年齢区分	死亡	重症	中等症	軽症	その他	計
	新生児	2 (0.2)	89 (8.6)	817 (79.2)	124 (12.0)	0 0.0
乳幼児	17 (0.1)	190 (1.1)	4,378 (25.9)	12,340 (72.9)	1 (0.0)	16,926 (100.0)
少年	11 (0.1)	163 (1.4)	2,608 (21.7)	9,211 (76.8)	0 0.0	11,993 (100.0)
成人	694 (0.6)	4,019 (3.7)	32,118 (29.5)	72,094 (66.2)	1 (0.0)	108,926 (100.0)
高齢者	3,783 (1.8)	14,065 (6.6)	103,606 (48.3)	92,886 (43.3)	2 (0.0)	214,342 (100.0)
計	4,507 (1.3)	18,526 (5.2)	143,527 (40.6)	186,655 (52.8)	4 (0.0)	353,219 (100.0)

(注) 単位：人。() 書きは、構成比で単位は%である。

エ 収容所要時間別搬送人員の状況

事故種別ごとに収容所要時間をみると、第5表のとおりである。

全体でみると、119番通報入電から医療機関等に収容されるまでに要した時間は、30～60分の間が214,510人で60.7%と最も多く、30分未満で全体の34.5%の救急患者が医療機関等に収容されている。

第5表 収容所要時間別搬送人員の状況

収容所要時間 事故種別	10分未満	10分以上 20分未満	20分以上 30分未満	30分以上 60分未満	60分以上 120分未満	120分以上	計	平均時間 (分)
	急病	8 (0.0)	5,763 (2.3)	80,140 (32.0)	152,610 (60.9)	11,515 (4.6)	585 (0.2)	250,621 (100.0)
交通事故	0 0.0	358 (1.8)	5,293 (27.2)	12,815 (65.8)	965 (5.0)	35 (0.2)	19,466 (100.0)	37.0
一般負傷	1 (0.0)	1,021 (2.1)	15,481 (31.6)	30,814 (62.8)	1,691 (3.4)	58 (0.1)	49,066 (100.0)	35.3
その他	5 (0.0)	1,688 (5.0)	12,155 (35.7)	18,271 (53.6)	1,866 (5.5)	81 (0.2)	34,066 (100.0)	34.9
計	14 (0.0)	8,830 (2.5)	113,069 (32.0)	214,510 (60.7)	16,037 (4.5)	759 (0.2)	353,219 (100.0)	35.7

(注) 単位：人。() 書きは、構成比で単位は%である。

(3) 転送の状況

ア 転送回数別搬送人員の状況

搬送人員の99.9%にあたる352,966人が転送なしに収容され0.1%にあたる253人は転送されている。

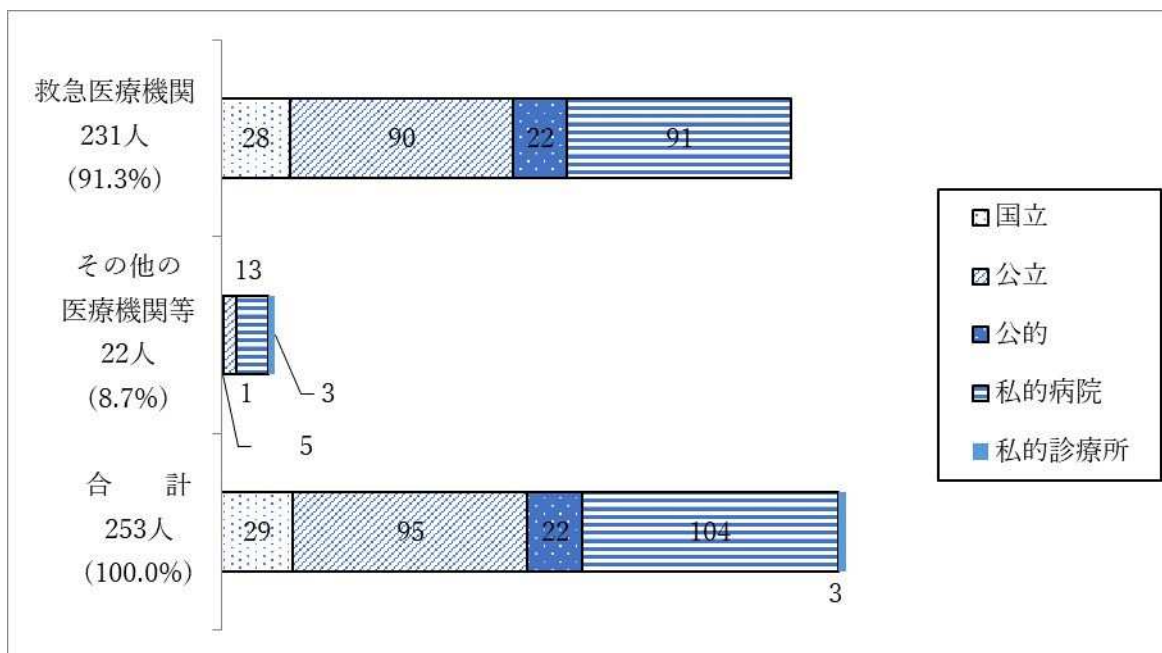
第6表 転送回数別搬送人員の状況

事故種別	転送回数 転送なし	転送あり				計
		1回	2回	3回以上	小計	
急病	250,448	173	0	0	173	250,621
交通事故	19,445	21	0	0	21	19,466
一般負傷	49,024	41	1	0	42	49,066
その他	34,049	17	0	0	17	34,066
計	352,966	252	1	0	253	353,219

イ 転送者の収容先医療機関の状況

転送者253人のうち231人が救急告示医療機関へ転送されている。その収容先医療機関の状況をみると第5図のとおりであり、救急医療機関は公立、その他の医療機関は私的病院へ収容された者の割合が高くなっている。

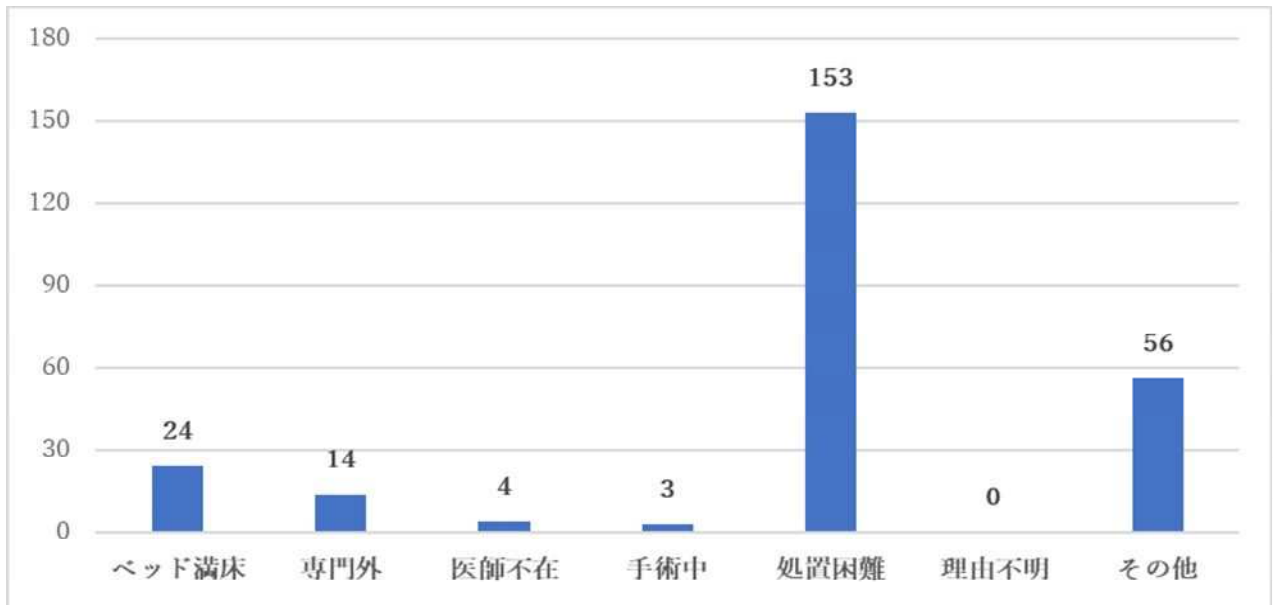
第5図 転送者の収容先医療機関の状況



ウ 医療機関別転送理由

医療機関で収容されなかった救急患者の転送理由は第6図及び第7表のとおりであり、救急医療機関、その他の医療機関ともに処置困難が最も多い理由となっている。

第6図 転送理由の状況



第7表 転送理由の状況

理由	医療機関の区分		計
	救急医療機関	その他の医療機関	
ベッド満床	21	3	24
専門外	9	5	14
医師不在	3	1	4
手術中	3	0	3
処置困難	109	44	153
理由不明	0	0	0
その他	47	9	56
計	192	62	254

(4) 救急隊員の行った応急処置の状況

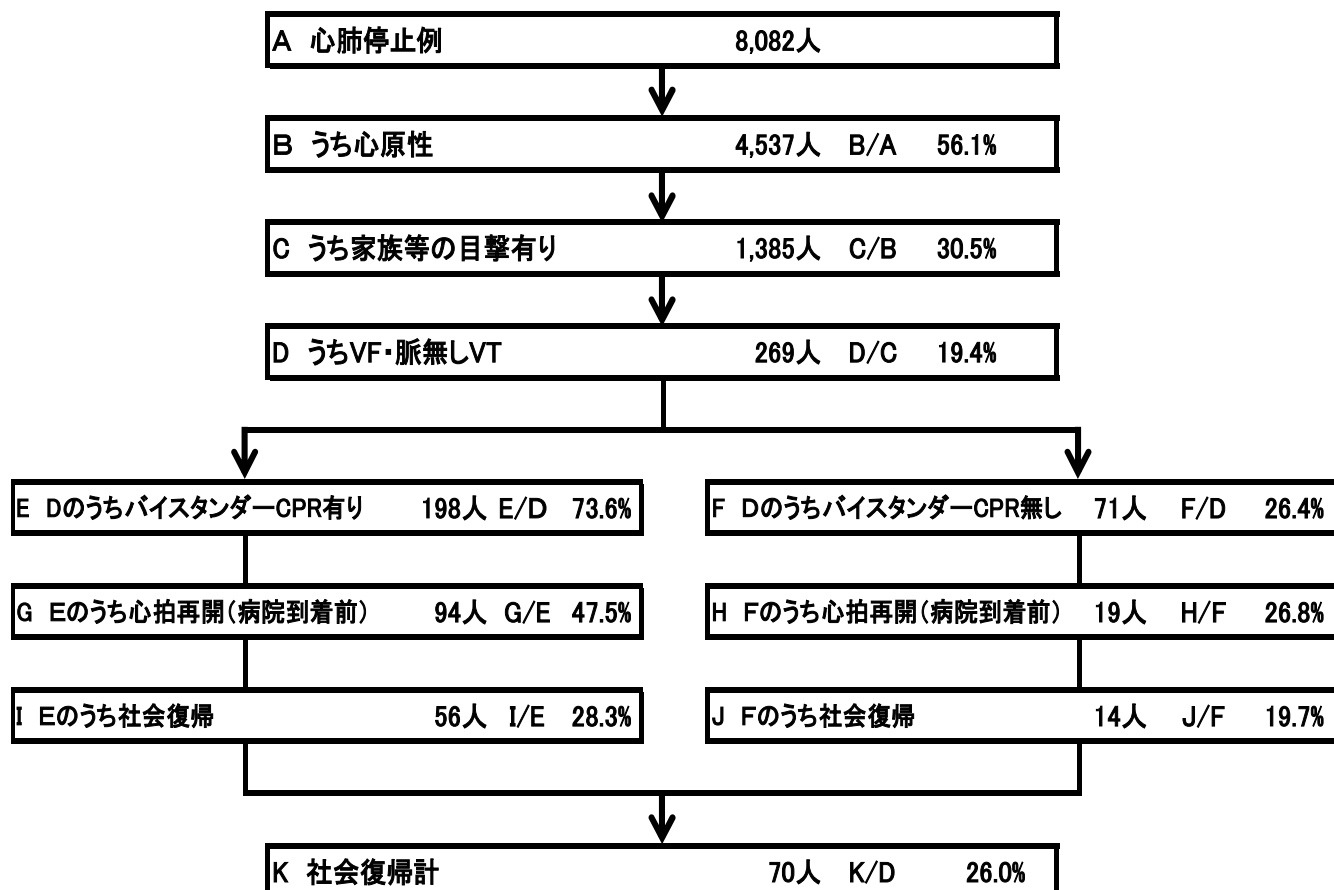
救急隊員が応急処置等を行った傷病者は、352,807人で搬送人員353,219人の99.9%であった。

第8表 救急隊員の行った応急処置の状況

処置項目等	事故種別	急病	交通事故	一般負傷	その他	計
	応急処置対象人数	250,541	19,445	49,009	33,812	352,807
止血		901	651	3,161	738	5,451
固定		1,101	5,707	4,346	1,500	12,654
人工呼吸		853	15	59	54	981
心マッサージ		268	8	22	34	332
うち自動式心マッサージ器		90	5	7	8	110
心肺蘇生		6,790	118	401	591	7,900
酸素吸入		50,639	1,573	2,643	8,750	63,605
気道確保		10,383	192	651	863	12,089
うち経鼻エアウェイ		387	5	17	45	454
うち喉頭鏡、鉗子等		929	18	260	53	1,260
うちラリングアルマスク等		4,900	55	200	284	5,439
うち気管挿管		27	1	29	2	59
保温		16,453	1,111	2,413	2,274	22,251
被覆		1,145	2,835	9,743	1,755	15,478
在宅療法継続		2,815	14	232	379	3,440
ショックパンツによる血圧保持		2	0	0	0	2
除細動		621	7	8	22	658
静脈路確保(輸液)		2,396	44	100	72	2,612
うちブドウ糖投与		300	0	0	1	301
うちCPA前		913	21	23	45	1,002
うちCPA後		1,183	23	77	26	1,309
薬剤投与		1,077	19	65	35	1,196
その他の応急処置		220,921	17,028	43,074	28,600	309,623
血圧測定		237,398	19,078	46,400	31,787	334,663
心音・呼吸音聴取		50,202	3,822	4,714	3,833	62,571
血中酸素飽和度測定		243,643	19,259	48,187	32,908	343,997
心電図		200,475	9,691	28,143	22,289	260,598
血糖測定		2,105	7	20	47	2,179
自己注射可能なアドレナリン製剤使用		26	1	0	1	28
ブドウ糖投与		289	0	0	2	291
計		1,050,503	81,180	194,382	136,534	1,462,599

(5) 心肺機能停止傷病者に対する救急活動

令和4年中に救急隊が搬送した心肺機能停止状態の傷病者 8,082 人であった。また、救急蘇生として重視される心肺停止の原因が心原性で家族等の目撃があった中で除細動適応となる症例（心停止の原因が心原性でVF（心室細動）・脈無しVT（心室性頻拍）を呈するもの）は269人であり、その内の70人（26.0%）は1か月後には社会復帰している。



2 高速道路における救急業務

県内の高速道路は、東名、新東名、名神、中央、東名阪、名古屋第二環状、東海北陸及び伊勢湾岸自動車道の8道路が供用されている。

そして、県内の高速道路の救急業務については、連絡協議会を設立し、相互応援協定を締結して、上下線方式により、第1次出場をインターチェンジ所在の市町又は組合の常備消防が担当することとして、その体制を整えている。

愛知県下高速道路における消防相互応援協定(平成24年3月25日締結)の体制は第11表のとおりである。

第9表 高速自動車国道における救急出場件数及び搬送人員

高速道路名	東海北陸自動車道							伊勢湾岸自動車道								
担当消防本部名	一宮市消防本部	計	海部消防本部	名古屋消防局	名古屋市消防本部	東海市消防本部	大府市消防本部	尾三消防本部	豊田消防本部	計	計	計	計	計	計	計
救急出場件数	21	21	9	5	16	4	23	31	88							
搬送人員	22	22	8	3	14	5	23	26	79							

高速道路名	新東名高速道路				東名高速道路								中央高速道路			名神高速道路					名古屋第二環状自動車道					東名阪自動車道		
担当消防本部名	新城市消防本部	岡崎市消防本部	豊田市消防本部	計	豊川市消防本部	岡崎市消防本部	豊田市消防局	名古屋消防本部	春日井市消防本部	小牧市消防本部	尾三消防本部	計	小牧市消防本部	計	小牧市消防本部	一宮市消防本部	計	名古屋消防局	春日井市消防本部	西春日井防務組合	西春日井防務組合	海部消防本部	海部消防本部	計	名古屋消防局	蟹江町消防本部	海部消防本部	計
救急出場件数	26	37	9	72	21	40	35	16	7	3	10	132	6	6	14	21	35	39	6	5	2	2	54	3	13	6	22	
搬送人員	21	31	8	60	19	33	33	7	6	4	10	112	6	6	16	17	33	33	5	4	2	2	46	3	13	5	21	

第10表 高速自動車国道インターチェンジ周辺の救急告示医療機関数

高速道路名	新東名高速道路				東名高速道路								中央高速道路		名神高速道路			
インターチェンジ名(I.C)	新城市	岡崎市	豊田市	計	豊川市	音羽郡	岡崎市	豊田市	東名三好	名古屋	春日井	小牧	計	小牧市	計	小牧市	一宮市	計
救急告示医療機関数	1	0	0	1	4	0	3	4	5	3	2	2	23	0	0	2	4	6

高速道路名	名古屋第二環状自動車道																										
インターチェンジ名(I.C)	名古屋南	有松	鳴海	植田	上社	本郷	上社	引山	大森	小幡	松戸	勝川	山田	山田	平田	清洲	清洲	甚目寺北	甚目寺南	大治北	大治南	千音寺南	富田	南陽	飛島北	計	
救急告示医療機関数	4	6	6	6	5	3	5	5	4	8	3	3	6	7	9	3	9	5	0	0	0	5	2	2	3	0	109

高速道路名	東名阪自動車道			東海北陸自動車道					伊勢湾岸自動車道													
インターチェンジ名(I.C)	名古屋西	江富	計	一宮稲沢北	一宮西	尾西	一宮木曾川	計	弥富	湾岸	飛島	名港中央	名港南	名古屋第一	東海第二	東海第二	大府第二	大府	豊明	豊南	豊東	計
救急告示医療機関数	2	1	1	4	6	6	7	4	23	0	0	0	3	4	6	5	6	6	4	5	5	44

第11表 高速道路消防相互応援協定担当消防機関区域一覧表

高速道路名		東名高速道路										名神高速道路						
使用開始時期		昭和44. 2. 1					昭和43. 4. 25					昭和40. 7. 1	昭和39. 9. 6					
都道府県名		静岡県	愛知県										岐阜県					
関係(通過)市町村名	令和2年の国調人口	(浜松市)	新城市(四四、三五五)	豊橋市(三七一、九二〇)	豊川市(一八四、六六一)	岡崎市(三八四、六五四)	豊田市(四二二、三三〇)	みよし市(六一、九五二)	日進市(九一、五二〇)	長久手市(六〇、一六二)	名古屋市(二、三三二、一七六)	尾張旭市(八三、一四四)	春日井市(三〇八、六八一)	小牧市(一四八、八三一)	岩倉市(四七、九八三)	一宮市(三八〇、〇七三)	稲沢市(一三四、七五一)	(羽島市)
		(三ヶ日)			豊川	音羽蒲郡	岡崎	(豊田JCT)	豊田	東名三好	(日進JCT)	名古屋	春日井	小牧		一宮	(一宮JCT)	
全線距離		95.6										21.4						
インターチェンジ区間距離		(9.9)	8.0	11.2	13.	10.6	6.8	5.0	9.7	12.1	9.1	8.3	13.1					
関係市町村の消防本部の在否			在	在	在	在	在	在	在	在	在	在	在	在	在	在	在	
同救急体制の在否			在	在	在	在	在	在	在	在	在	在	在	在	在	在	在	
救急業務実施市町村名	及び実施区間	第一出場担当	豊川市		岡崎市	豊田市		尾三消防組合	名古屋市		春日井市	小牧市	一宮市		(羽島市)			
		第二出場担当	(浜松市)		豊川市	岡崎市		豊田市	尾三消防組合	名古屋市		春日井市	小牧市	一宮市				
		消防・救急	新城市 豊橋市 岡崎市	新城市 豊橋市 岡崎市 豊田市	新城市 豊橋市 岡崎市 豊田市	豊川市 岡崎市 尾三	豊川市 岡崎市 尾三	岡崎市 豊田市 尾三 名古屋	岡崎市 豊田市 尾三 名古屋	岡崎市 豊田市 尾三 名古屋	名古屋 尾張旭市 春日井市	豊田市 名古屋 尾張旭市 春日井市 小牧市	豊田市 名古屋 尾張旭市 春日井市 小牧市	名古屋 春日井市 小牧市 岩倉市 一宮市 稲沢市	小牧市 岩倉市 稲沢市			

高速道路名	新東名高速道路				
使用開始時期	平成28.2.13				
都道府県名	静岡県	愛知県			
関係(通過)市町村名	浜松市	新城市	岡崎市	豊田市	
令和2年の国調人口	(四二二、三三〇)	(四四、三五五)	(三八四、六五四)	(四二二、三三〇)	
インターチェンジ名	(浜松いなさJCT)	新城	岡崎東	(豊田東JCT)	
全線距離	55.2				
インターチェンジ区間距離	12.4	26.1	16.7		
関係市町村の消防本部の在否		在	在	在	
同救急体制の在否		在	在	在	
救急業務実施市町村名	第一出場担当	(浜松市)	新城市	岡崎市	豊田市
	消防・救急上り車線				
	消防・救急下り車線	(浜松市)	新城市	岡崎市	豊田市
第二出場担当	新城市 岡崎市 豊田市 豊川市 瀬戸市				

伊勢湾岸自動車道															
平成15.3.15	平成15.12.25	平成15.3.23	平成10.3.30						平成14.3.24						
愛知県											三重県				
豊田市		豊明市		名古屋市		大府市		東海市		名古屋市		飛島村	弥富市	桑名市	
(四二二、三三〇)		(六九、二九五)		(二、三三二、一七六)		(九三、一二三)		(一一三、七八七)		(二、三三二、一七六)		(四、五七五)	(四三、〇二五)		
豊田東	(豊田JCT)	豊田南	豊明	名古屋南	大府	大府第二	東海第二	東海第一	名港潮見	名港中央	飛島	湾岸弥富	弥富木曾岬	(湾岸長島)	
45.9															
3.1	1.9	15.2	5.3	1.5	3.6	1.8	2.4	2.0	3.7	2.8	2.6				
在	在	在	在	在	在	在	在	在	在	在	在	在	在	在	
在	在	在	在	在	在	在	在	在	在	在	在	在	在	在	
豊田市		尾三消防組合		大府市		名古屋市		東海市		名古屋市		海部消防組合		(桑名市)	
豊田市		尾三消防組合		名古屋市		東海市		名古屋市		海部消防組合		海部消防組合			
豊田市 豊川市 岡崎市 衣浦東部 尾三消防組合 名古屋南		豊田市 岡崎市 衣浦東部 尾三消防組合 名古屋南		豊田市 岡崎市 衣浦東部 尾三消防組合 名古屋南		豊田市 岡崎市 衣浦東部 尾三消防組合 名古屋南		豊田市 岡崎市 衣浦東部 尾三消防組合 名古屋南		豊田市 岡崎市 衣浦東部 尾三消防組合 名古屋南		豊田市 岡崎市 衣浦東部 尾三消防組合 名古屋南		豊田市 岡崎市 衣浦東部 尾三消防組合 名古屋南	

高速道路名	中央自動車道		名古屋第二環状自動車道																							
使用開始時期	昭和39.9.6		平成15.3.19	平成23.11.20	平成5.12.3			平成3.3.19			昭和63.3.23															
都道府県名	愛知県 <small>岐阜県</small>		愛知県																							
関係(通過)市町村名	小牧市(一四八、八三一)	春日井市(三〇八、六八一)	名古屋市(二、三三二、一七六)			春日井市(三〇八、六八一)	名古屋市(二、三三二、一七六)			清須市(六七、三五二)	あま市(八六、一二六)															
令和2年の国調人口																										
インターチェンジ名	(小牧JCT)	小牧東	名古屋本郷	(上社JCT)	(名古屋南JCT)	有松	鳴海	植田	(高針JCT)	上社南	(上社JCT)	上社	引山	大森	小幡	松河戸	勝川	楠	山田東	山田西	平田	清洲東	清洲西	甚目寺北	甚目寺南	
全線距離	15.2		54.5																							
インターチェンジ区間距離	7.1	8.1	0.5	1.4	2.4	3.4	2.2	1.2	0.9	1.0	1.8	0.9	3.0	1.3	0.7	1	1	2.2	2.3	1.7	1.3	3.0	1	1.0		
関係市町村の消防本部の在否	在		在			在			在			在			在			在			在					
同救急体制の在否	在		在			在			在			在			在			在			在					
救急業務実施市町村間 及び実施区間	第一出場担当	消防・救急 上り車線	小牧市	(多治見市)			名古屋市			春日井市	西広域事務組合 春日井	名古屋市			海部消防組合			名古屋市								
	第二出場担当	消防・救急 下り車線	小牧市	(多治見市)			名古屋市			春日井市	西広域事務組合 春日井	名古屋市			海部消防組合			名古屋市								
	第二出場担当	消防・救急	名古屋市 春日井市 小牧市 岩倉市 一宮市			春日井市 海部東部消防組合 蟹江町 津島市 愛西市 海部南部消防組合 西春日井広域事務組合			春日井市 名古屋市 海部東部消防組合 蟹江町 津島市 愛西市 海部南部消防組合 西春日井広域事務組合																	

名古屋第二環状自動車道						
昭和63.3.23		令和3.5.1				
愛知県						
大治町（三二、三九九）	名古屋市（二、三三二、一七六）			飛鳥村（四、五七五）		
大治北	大治南	名古屋西	千音寺南	富田	南陽	飛鳥北
（飛鳥JCT）						
在組合	在	在	在	在	在	在
在組合	在	在	在	在	在	在
名古屋市			海部消防組合			
海部消防東部組合	蟹江町	名古屋市			海部消防組合	
春日井市 名古屋市 海部東部消防組合 蟹江町 津島市 愛西市 海部南部消防組合 西春日井広域事務組合						

高速道路名	東名阪自動車道					
使用開始時期	昭和54.12.1	昭和50.10.22				
都道府県名	愛知県					三重県
関係市町村名	名古屋市（二、三三二、一七六）	あま市（八六、一二六）	蟹江町（三七、三三八）	津島市（六〇、九四二）	愛西市（六〇、八二九）	弥富市（四三、〇二五） 桑名市
令和2年の国調人口	名古屋市		蟹江			長島
インターチェンジ名	名古屋西		蟹江		弥富	長島
全線距離	11.9					
インターチェンジ区間距離	2.8	5.4	3.7			
関係市町村の消防本部の在否	在	在	在	在	在	在
同救急体制の在否	在	在	在	在	在	在
救急業務実施市町村間及び実施区間	第一出場担当	消防・救急上り車線	名古屋市	蟹江町	海部消防組合	（桑名市）
	第二出場担当	消防・救急下り車線	名古屋市	蟹江町	海部消防組合	
	消防・救急		春日井市 名古屋市 海部東部消防組合 蟹江町 津島市 愛西市 海部南部消防組合 西春日井広域事務組合			

東海北陸自動車道						
平成10.12.13		平成10.2.10		昭和47.10.5		
愛知県			岐阜県			
一宮市（三八〇、〇七三）			各務原市	笠松町	岐南町	各務原市
（一宮JCT）	一宮西	尾西	一宮木曾川			岐阜各務原
在	在	在	在			
在	在	在	在			
一宮市			（各務原市）			
一宮市						
小牧市 岩倉市 稲沢市						

3 救急医療体制

愛知県内の救急患者を受け入れる救急告示医療機関の数は167であり、第12表のとおり分類される。

救急告示医療機関は、昭和63年の厚生省令の改正により、これまでの事故による救急患者を対象とする救急医療機関から救急患者一般を対象とする救急医療機関に性格を変えて、近年の救急医療の状況変化に対応しようとしている。また、急増している急病等の内科、小児科疾患の患者に対するものとして、休日急病診療所、医師会による輪番体制の確保等により、内科系疾患に対する救急医療体制の確保も図られている。

第12表 医療機関の状況

令和5年4月1日現在

告示別	設立主体別	国 立	公 立	公 的	私 的		計
					病 院	診 療 所	
救 急 告 示 医 療 機 関		7	26	12	110	12	167
そ の 他 の 医 療 機 関		18	147	19	158	5,337	5,679
計		25	173	31	268	5,349	5,846

4 救助業務実施体制

昭和61年4月に消防法改正により救助隊の位置付けが明確になるとともに、これを受けて、同10月には、救助隊の編成、装備及び配置の基準を定める省令（昭和61年10月1日自治省令第22号）が公布され（昭和62年1月1日施行）、市町村は、省令に定める基準に従い、救助隊を配置するものとされた。

令和5年4月1日現在で、34消防本部(局)に69隊の救助隊が配置され、うち11隊が専任の救助隊である。また、1,261人の救助隊員のうち、11.9%に当たる150人が専任隊員である。

第13表 救助体制

区 分	救助隊数				救助隊員数			
	基準隊数	計	専任救助隊	兼任救助隊	基準隊員数	計	専任救助隊員	兼任救助隊員
救 助 隊 (省令第3条)	66	69	11	58	938	1,261	150	1,111
うち特別救助隊 (省令第4条)	38	46	10	36	566	866	136	730
うち高度救助隊 (省令第5条)	—	8	5	3	0	117	70	47
うち特別高度救助隊 (省令第6条)	—	1	0	1	0	16	0	16
水 難 救 助 隊	—	24	—	—	—	—	331	—
山 岳 救 助 隊	—	2	—	—	—	—	24	—

第14表 救助隊が搭乗する車両

救助工作車	はしご車	屈折はしご車	ポンプ車	タンク車	化学車	その他	計
68	21	5	7	34	5	26	166

5 救助業務実施状況

令和4年中の救助活動件数は3,198件であり、前年に比較して360件、12.7%増加している。

活動件数を事故種別で見ると、建物等による事故が1,853件（57.9%）で最も多く、次いでその他の事故が588件（18.4%）となっている。

救助活動人員は25,009人で、1件あたり約8人が活動したこととなり、1件当たりの活動人員が最も多いのは水難事故の約14人となっている。

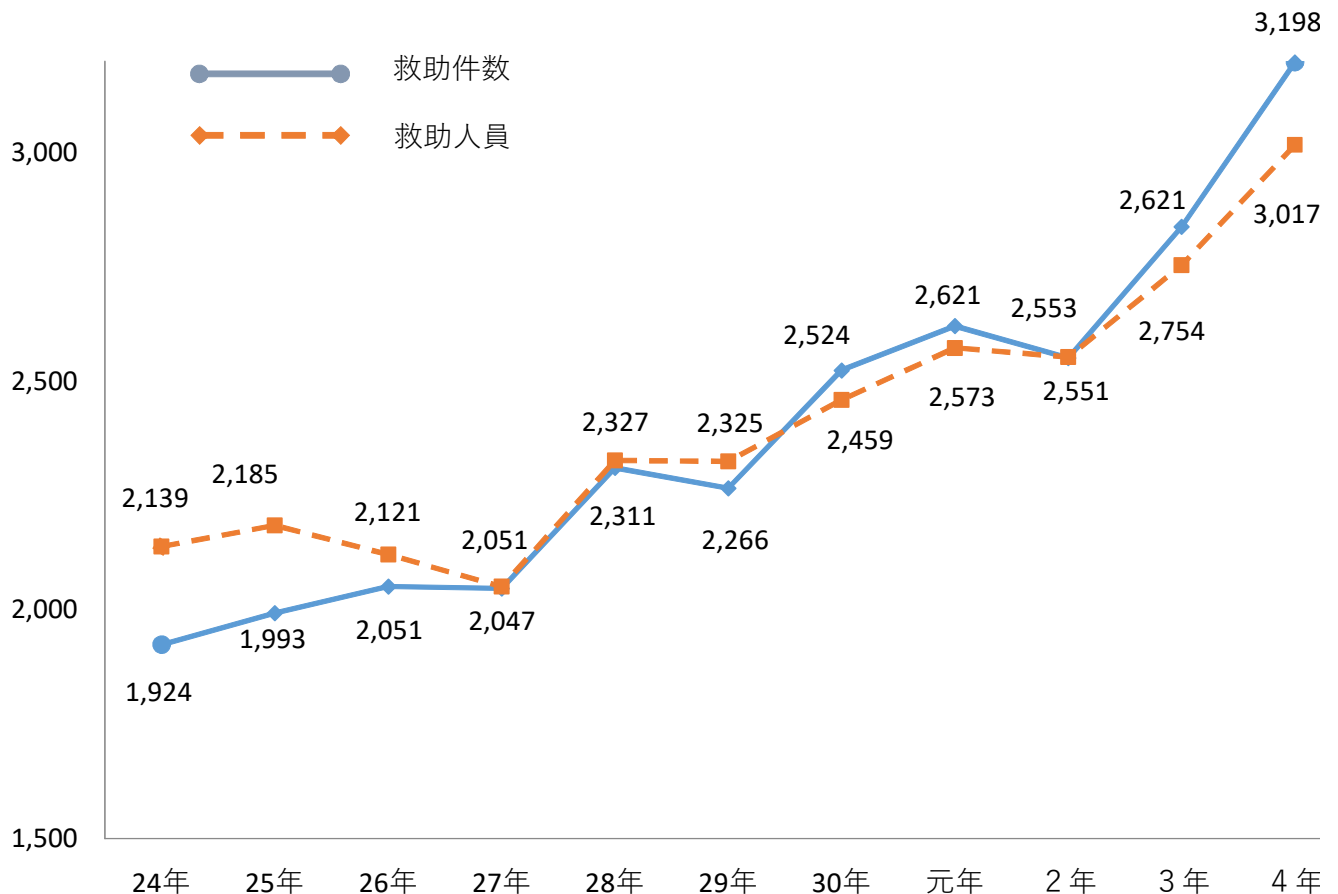
救助人員は3,017人で、前年に比較して263人、9.5%増加している。

救助人員を事故種別で見ると、建物等による事故が1,735人で、全体の57.5%を占めている。

第15表 救助活動実施状況

事故種別		火災	交通事故	水難事故	自然災害	機械等による事故	建物等による事故	ガス及び酸欠事故	爆発事故	その他の事故	計
区分	救助活動件数	126	412	132	9	50	1,853	28	0	588	3,198
救助活動人員	救助隊員	311	1,006	475	38	131	2,586	77	0	1,345	5,969
	消防隊員	998	1,858	1,079	31	257	8,069	138	0	2,626	15,056
	救急隊員	71	948	220	7	90	1,563	48	0	919	3,866
	消防団員	48	0	25	0	0	0	0	0	45	118
	計	1,428	3,812	1,799	76	478	12,218	263	0	4,935	25,009
救助人員	76	482	135	25	50	1,735	21	0	493	3,017	

第7図 救助活動の推移



6 救助活動のための機械器具等の保有状況

県内各消防本部（局）が保有している救助器具等は、第16表のとおりである。

第16表 救助活動のための機械器具保有状況

一般救助用器具	かぎ付きはしご	354	隊員保護用器具	耐電手袋	813
	三連梯子	418		耐電衣	327
	金属製折りたたみ梯子又はワイヤー梯子	98		耐電ズボン	304
	空気式救助マット	72		耐電長靴	475
	救命索発射銃	69		防塵メガネ	1,840
	サバイバースリング又は救命用縛帯	590		携帯警報器	1,429
	平担架	99		防毒マスク	617
重量物排除用器具	油圧ジャッキ	235	除染用器具	化学防護服(陽圧式化学防護服を除く)	3,260
	油圧スプレッダー	101		陽圧式化学防護服	269
	可搬ウインチ	204		耐熱服	368
	マンホール救助器具	67		放射線防護服	87
	救助用簡易起重機	30		特殊ヘルメット	12
	マット型空気ジャッキ	128		除染シャワー	27
	大型油圧スプレッダー	93		除染シャワー(歩行可能者用・担架用)	15
	救助用支柱器具	57		除染剤散布器	53
	チェーンブロック	52		除染シャワー(多人数対応用)	0
切断用器具	油圧切断機	95	水難救助用器具	潜水器具	366
	エンジンカッター	318		救命胴衣	4,236
	ガス溶断器	70		水中投光器	296
	チェーンソー	304		救命浮環	593
	鉄線カッター	651		浮標	133
	空気鋸	91		救命ボート	264
	大型油圧切断機	95		船外機	114
	空気切断機	53		水中スクーター	3
	コンクリート・鉄筋切断用チェーンソー	17		水中無線機	70
破壊用器具	万能斧	1,225	山岳救助用器具	水中時計	114
	ハンマー	470		水中テレビカメラ	4
	携帯用コンクリート破壊器具	108		登山器具	38
	削岩機	105		バスケット型担架	208
	ハンマドリル	98		検索用器具	簡易画像探索機
検知・測定用器具	生物剤検知器	11	高度救助用器具	画像探索機	20
	可燃性ガス測定器	334		地中音響探知機	11
	有毒ガス測定器	177		熱画像直視装置	173
	酸素濃度測定器	307		夜間用暗視装置	12
	放射線測定器	528		電磁波探査装置	1
	化学剤検知器	20		二酸化炭素探査装置	6
	空気呼吸器	3,084		水中探査装置	6
呼吸保護用器具	空気補充用ボンベ	4,946	その他の救助用器具	地震警報器	14
	酸素呼吸器	119		投光器	716
	簡易呼吸器	106		携帯投光器	1,946
	防塵マスク	2,344		携帯拡声器	912
	送排風機	129		携帯無線機	2,309
	エアラインマスク	18		応急処置用セット	366
				車両移動器具	123
				緩降機	96
		ロープ登降機	137		
		救助用降下機	231		
		発電機	791		
		その他	大型ブローアー	2	
			ウォーターカッター	1	

第5-1表 救急業務実施体制等の状況
令和5年4月1日現在

区分 団体名	救急体制				
	救急自動車数 (台)		救急隊員 (人)		
	整備数	非常用	計	専任	兼任
愛知県計	245	43	5,077	564	4,513
単独義務実施市町小計	190	37	4,054	334	3,720
名古屋	46	16	1,585	48	1,537
豊橋市	8	3	203	36	167
岡崎市	13	2	241	14	227
一宮市	11	3	118	78	40
瀬戸市	5		88	21	67
春日井市	9	2	134	39	95
豊川市	6	1	120	6	114
津島市	3		53		53
豊田市	17	4	259	30	229
西尾市	7	1	146	10	136
蒲郡市	5		85	10	75
犬山市	4		73		73
常滑市	4		67	9	58
江南市	4		64		64
小牧市	5	1	101		101
稲沢市	5		59	19	40
新城市	6	1	114		114
東海市	4	1	84	14	70
大府市	4		84		84
知多市	4		58		58
尾張旭市	4		58		58
岩倉市	3	1	50		50
田原市	5		73		73
愛西市	3		54		54
蟹江町	2	1	35		35
幸田町	3		48		48
消防一部事務組合小計	55	6	1,023	230	793
知多中部広域事務組合	8	1	91	48	43
海部東部消防組合	5	1	111		111
尾三消防組合	12	1	217		217
海部南部消防組合	3	1	69		69
丹羽広域事務組合	3		95	31	64
知多南部消防組合	3	1	44		44
衣浦東部広域連合	15	1	293	118	175
西春日井広域事務組合	6		103	33	70

※1 新城市は消防事務委託町村（設楽町、東栄町、豊根村）の人口及び面積を含む。

第5-2表 事故種別出場件数

令和4年中

事故種別 団体名	火	災	自然災害	水	難	交	通	労働災害	運動競技	一般負傷	加害	自損行為	急病	その他の				計
														転院搬送	医師搬送	資器材等送	その他	
愛知県	957		11	172		21,024	3,521	1,876	53,222	1,144	3,373	280,662	25,222	98	716	4,165	396,163	
単独義務実施市町小計	799		7	135		16,902	2,511	1,450	43,914	974	2,745	230,548	20,520	90	520	3,478	324,593	
名古屋	363			27		6,768	811	517	19,771	551	1,296	105,778	8,826		312	1,589	146,609	
豊橋市	51		1	8		994	170	111	2,270	39	157	12,110	1,274	65		284	17,534	
岡崎市	44		1	13		1,050	173	60	2,401	57	180	12,135	1,312	2		237	17,665	
一宮市	39			2		1,213	120	102	2,663	44	148	13,710	1,140	15	99	188	19,483	
瀬戸市	4					334	77	48	898	22	38	4,441	281	1	14	58	6,216	
春日井市	46			1		883	154	87	1,977	34	99	11,045	1,129	2		188	15,645	
豊川市	18			4		518	66	58	995	19	82	6,361	606			105	8,832	
津島市	7			4		209	32	20	461	14	32	2,303	270			15	3,373	
豊田市	60		1	11		1,060	183	111	2,719	35	178	14,812	1,609		77	37	20,893	
西尾市	17			14		412	78	9	1,074	20	63	5,365	512			10	7,574	
蒲郡市	11			15		211	37	28	613	10	32	2,894	198	1		42	4,092	
犬山市	6			5		200	27	19	560	10	23	2,401	225			52	3,528	
常滑市	5			4		150	21	10	459	13	23	2,020	173			20	2,898	
江南市	15			2		283	31	30	737	9	37	3,650	317			94	5,205	
小牧市	14		1	1		475	155	43	982	17	66	5,097	394		17	217	7,479	
稲沢市	26			3		383	68	21	878	12	29	4,793	524		1	4	6,742	
新城市	1			1		219	36	3	345	2	24	1,564	275			27	2,497	
東海市	18			3		302	62	26	716	12	42	3,599	240	3		19	5,042	
大府市	4					227	47	33	559	8	43	2,959	265			23	4,168	
知多市	15			2		169	25	46	486	8	36	2,521	140			27	3,475	
尾張旭市	5		1			184	18	14	645	8	22	2,604	216			84	3,801	
岩倉市	1					114	13	7	326	10	20	1,413	205			55	2,164	
田原市	9			8		132	24	7	353	3	22	1,806	118			24	2,506	
愛西市	12		2	6		172	33	24	509	6	21	2,442	73			24	3,324	
蟹江町	7			1		129	20	5	241	5	11	1,521	84			26	2,050	
幸田町	1					111	24	11	276	6	21	1,204	114	1		29	1,798	
消防一部事務組合小計	158		4	37		4,122	1,010	426	9,308	170	628	50,114	4,702	8	196	687	71,570	
知多中部広域事務組合	3		1	9		565	107	49	1,568	22	94	7,707	676	1	5	154	10,961	
海部東部消防組合	16			2		407	52	23	744	31	42	4,576	411		121	82	6,507	
尾三消防組合	12					793	150	144	1,819	22	105	9,151	1,183	1	47	56	13,483	
海部南部消防組合	35			10		249	255	23	377	6	22	1,783	268	1	20	12	3,061	
丹羽広域事務組合	14		1	1		193	39	6	411	4	19	1,881	65			42	2,676	
知多南部消防組合	3			8		117	24	21	350	9	26	1,445	207			18	2,228	
衣浦東部広域連合	73		2	6		1,329	247	133	2,976	56	248	17,871	1,463	5	3	92	24,504	
西春日井広域事務組合	2			1		469	136	27	1,063	20	72	5,700	429			231	8,150	

第5-3表 時間別出場件数

事故種別 区分	火災	自然災害	水難	交通事故	労働災害	運動競技	一般負傷	加害	自損行為	急病	その他			計
											転院搬送	資器材等 輸送	その他	
合計	957	11	172	21,024	3,521	1,876	53,222	1,144	3,373	280,662	98	716	4,165	396,163
0 ~ 2	53	2	6	417	46	1	1,717	139	221	14,498	2	19	293	17,839
2 ~ 4	42		1	300	49	1	1,283	97	175	12,084	5	21	254	14,588
4 ~ 6	39		11	457	58	2	1,649	87	193	13,079	1	22	232	16,058
6 ~ 8	48	1	25	1,991	137	10	3,620	67	285	21,773	5	23	309	28,560
8 ~ 10	100		21	3,041	535	143	6,759	63	284	32,649	8	99	383	46,442
10 ~ 12	109	2	21	2,634	738	499	7,066	57	296	31,630	18	131	442	49,670
12 ~ 14	101		13	2,294	549	367	6,363	64	284	29,166	13	87	395	45,037
14 ~ 16	110		22	2,476	606	343	6,186	72	305	27,187	12	72	396	40,765
16 ~ 18	113	5	19	2,869	421	237	6,057	98	372	26,841	15	102	434	40,871
18 ~ 20	90		15	2,465	192	126	5,539	109	378	27,882	8	54	360	39,551
20 ~ 22	86		12	1,360	127	120	4,272	141	299	24,661	2	50	363	32,497
22 ~ 24	66	1	6	720	63	27	2,711	150	281	19,212	9	36	304	24,285

令和4年中

第5-4表 時間別搬送人員

事故種別 区分	火災	自然災害	水難	交通	労働災害	運動競技	一般負傷	加害	自損行為	急病	その他			計
											転院搬送	資器材等 輸送	その他	
合計	279	7	57	19,466	3,445	1,856	49,066	909	2,398	250,621	25,115	353,219		
0 ~ 2	12		2	358	45	1	1,512	112	171	12,515	424	15,152		
2 ~ 4	20		1	261	48	1	1,148	80	131	10,583	272	12,545		
4 ~ 6	16		1	397	58	2	1,502	66	141	11,596	230	14,009		
6 ~ 8	14	1	6	1,818	132	10	3,400	60	188	19,619	271	25,519		
8 ~ 10	27		5	2,824	524	143	6,477	55	199	29,797	2,340	42,391		
10 ~ 12	25	3	4	2,471	720	492	6,603	43	197	28,573	6,004	45,135		
12 ~ 14	30		7	2,148	539	362	5,852	51	200	26,231	5,314	40,734		
14 ~ 16	36		7	2,313	598	342	5,700	55	213	24,428	2,967	36,659		
16 ~ 18	32	2	11	2,666	411	233	5,564	79	257	23,945	3,278	36,478		
18 ~ 20	21		5	2,291	187	124	5,037	84	265	24,843	2,318	35,175		
20 ~ 22	18		5	1,265	120	119	3,859	112	222	21,742	1,002	28,464		
22 ~ 24	28	1	3	654	63	27	2,412	112	214	16,749	695	20,958		

令和4年中

第5-5表 事故種別搬送人員

令和4年中

事故種別	搬送人員											計					
	火	災	自然災害	水	難	交	通	労働災害	運動競技	一般負傷	加		害	自損行為	急	病	その他
団体名																	
愛知県	279	7		57		19,466	3,445	1,856	49,066	909	2,398	250,621	25,115	353,219			
単独義務実施市町小計	231	7		47		15,567	2,450	1,429	40,340	773	1,946	205,200	20,421	288,411			
名古屋市	123			8		5,977	783	509	17,872	441	929	91,313	8,759	126,714			
豊橋市	10	1		2		841	160	105	1,944	33	103	10,221	1,268	14,688			
岡崎市	11			6		990	168	59	2,243	48	136	11,282	1,311	16,254			
一宮市	13					1,211	119	103	2,577	36	115	13,086	1,136	18,396			
瀬戸市	5					311	75	46	853	17	21	4,139	274	5,741			
春日井市	8					829	153	87	1,861	29	65	10,294	1,119	14,445			
豊川市	1			2		514	63	57	938	15	67	5,869	603	8,129			
津島市						207	37	20	436	12	24	2,102	266	3,104			
豊田市	12	2		3		976	180	109	2,449	25	121	12,970	1,606	18,453			
西尾市	8			7		395	77	8	1,020	17	41	4,986	511	7,070			
蒲郡市				7		211	37	28	576	8	23	2,550	205	3,645			
犬山市				3		200	27	19	536	8	16	2,248	227	3,284			
常滑市	5			3		155	21	10	436	7	19	1,882	174	2,712			
江南市	5					279	30	30	708	8	27	3,390	316	4,793			
小牧市	4	1				439	153	44	912	11	51	4,695	398	6,708			
稲沢市	3			1		393	70	21	863	7	16	4,560	524	6,458			
新城市	1			1		183	34	3	307	2	12	1,304	269	2,116			
東海市	5			2		268	60	25	637	8	31	3,091	237	4,364			
大府市	4					218	47	33	532	7	34	2,784	263	3,922			
知多市	3					164	25	46	456	6	22	2,269	139	3,130			
尾張旭市	1	1				166	18	14	589	5	15	2,392	216	3,417			
岩倉市	1					101	14	7	281	6	10	1,229	206	1,855			
田原市	1			2		125	23	6	335	4	13	1,696	119	2,324			
愛西市	3	2				177	33	24	491	7	19	2,281	72	3,109			
蟹江町	3					125	20	5	229	4	7	1,433	84	1,910			
幸田町	1					112	23	11	259	2	9	1,134	119	1,670			
消防一部事務組合小計	48			10		3,899	995	427	8,726	136	452	45,421	4,694	64,808			
知多中部広域事務組合	2			2		509	105	47	1,425	18	64	6,812	682	9,666			
海部東部消防組合	4			2		412	51	24	698	24	32	4,160	409	5,816			
尾三消防組合	14					757	149	145	1,721	18	73	8,591	1,183	12,651			
海部南部消防組合	2			2		246	249	23	364	5	13	1,639	270	2,813			
丹羽広域事務組合	2					190	39	6	380	1	12	1,704	65	2,399			
知多南部消防組合	2			3		115	24	21	338	8	13	1,330	207	2,061			
衣浦東部広域連合	21			1		1,231	244	134	2,802	42	181	15,883	1,450	21,989			
西春日井広域事務組合	1					439	134	27	998	20	64	5,302	428	7,413			

第5-6表 年齢別搬送人員

令和4年中

事故種別		新生児	乳幼児	少年	成人	老人	計
団体名	名						
愛知県	計	1,032	16,926	11,993	108,926	214,342	353,219
単独義務実施市町小計		897	13,249	9,479	88,908	175,878	288,411
名古屋	市	466	6,012	3,778	42,566	73,892	126,714
豊橋	市	78	620	502	4,519	8,969	14,688
岡崎	市	23	788	586	4,906	9,951	16,254
一宮	市	112	757	659	4,790	12,078	18,396
瀬戸	市	16	230	236	1,488	3,771	5,741
春日井	市	12	640	496	4,206	9,091	14,445
豊川	市	11	405	304	2,423	4,986	8,129
津島	市	3	121	124	873	1,983	3,104
豊田	市	99	770	609	5,808	11,167	18,453
西尾	市	4	404	240	1,951	4,471	7,070
蒲郡	市	5	116	130	911	2,483	3,645
犬山	市	5	124	112	903	2,140	3,284
常滑	市	4	127	91	800	1,690	2,712
江南	市	5	151	158	1,150	3,329	4,793
小牧	市	28	325	277	2,217	3,861	6,708
稲沢	市	14	297	185	1,724	4,238	6,458
新城	市		45	46	493	1,532	2,116
東海	市	3	227	171	1,379	2,584	4,364
大府	市	3	224	168	1,281	2,246	3,922
知多	市	1	148	122	782	2,077	3,130
尾張旭	市	2	194	131	837	2,253	3,417
岩倉	市		81	59	539	1,176	1,855
田原	市		76	63	642	1,543	2,324
愛西	市	1	133	106	683	2,186	3,109
蟹江	町	1	121	64	541	1,183	1,910
幸田	町	1	113	62	496	998	1,670
消防一部事務組合小計		135	3,677	2,514	20,018	38,464	64,808
知多中部広域事務組合		15	503	332	2,579	6,237	9,666
海部東部消防組合		6	358	243	1,815	3,394	5,816
尾三消防組合		53	838	613	4,056	7,091	12,651
海部南部消防組合		24	107	101	890	1,691	2,813
丹羽広域事務組合		4	121	95	717	1,462	2,399
知多南部消防組合		2	57	65	519	1,418	2,061
衣浦東部広域連合		23	1,199	801	7,007	12,959	21,989
西春日井広域事務組合		8	494	264	2,435	4,212	7,413

第5-7表 傷病程度別搬送人員

令和4年中

事故種別		死亡	重症	中等症	軽症	その他	計
団体名	名						
愛知県	計	4,507	18,526	143,527	186,655	4	353,219
単独義務実施市町小計		3,465	14,764	117,528	152,650	4	288,411
名古屋	市	406	3,945	52,038	70,325		126,714
豊橋	市	381	1,235	5,447	7,625		14,688
岡崎	市	239	1,243	5,715	9,057		16,254
一宮	市	330	1,328	6,532	10,206		18,396
瀬戸	市	28	256	2,162	3,295		5,741
春日井	市	232	652	8,038	5,523		14,445
豊川	市	181	255	2,892	4,801		8,129
津島	市	56	192	1,420	1,436		3,104
豊田	市	303	1,394	6,127	10,629		18,453
西尾	市	162	331	3,135	3,442		7,070
蒲郡	市	85	194	1,434	1,930	2	3,645
犬山	市	45	230	1,813	1,196		3,284
常滑	市	56	157	1,313	1,186		2,712
江南	市	56	355	1,777	2,603	2	4,793
小牧	市	95	542	3,551	2,520		6,708
稲沢	市	151	282	3,201	2,824		6,458
新城	市	94	285	988	749		2,116
東海	市	80	258	1,670	2,356		4,364
大府	市	81	376	1,439	2,026		3,922
知多	市	72	237	1,131	1,690		3,130
尾張旭	市	56	151	1,432	1,778		3,417
岩倉	市	34	149	974	698		1,855
田原	市	98	206	786	1,234		2,324
愛西	市	74	132	1,347	1,556		3,109
蟹江	町	33	86	813	978		1,910
幸田	町	37	293	353	987		1,670
消防一部事務組合小計		1,042	3,762	25,999	34,005		64,808
知多中部広域事務組合		187	484	4,462	4,533		9,666
海部東部消防組合		66	187	2,768	2,795		5,816
尾三消防組合		119	635	5,568	6,329		12,651
海部南部消防組合		49	156	1,670	938		2,813
丹羽広域事務組合		25	174	961	1,239		2,399
知多南部消防組合		44	186	928	903		2,061
衣浦東部広域連合		445	1,601	6,625	13,318		21,989
西春日井広域事務組合		107	339	3,017	3,950		7,413

第5-8表 事故種別搬送人員の傷病程度別状況（その1）死亡

令和4年中

事故種別	事故種別搬送人員													計
	火災	自然災害	水難	交通	労働災害	運動競技	一般負傷	加害	自損行為	急病	その他	計		
愛知県	11		14	76	14	1	206	1	255	3,877	52	4,507		
単独義務実施市町小計	11		10	51	11	1	163	1	198	2,983	36	3,465		
名古屋	8		1	5	2		13		48	327	2	406		
豊橋市			1	4	1		20	1	28	318	8	381		
岡崎市				5	1		13		7	213		239		
一宮市				5			17		15	293		330		
瀬戸市				2					1	24	1	28		
春日井市	1			2			18		11	199	1	232		
豊川市	1			2	1		7		9	157	4	181		
津島市				1			2		2	49	2	56		
豊田市			1	9	1		12		8	266	6	303		
西尾市			3				6		8	144	1	162		
蒲郡市			3	1	3		4			74		85		
犬山市						1	2		3	38	1	45		
常滑市				1			3		5	46	1	56		
江南市							1		1	53	1	56		
小牧市	1						6		8	80		95		
稲沢市				3			3		5	140		151		
新城市			1	4	2		6		3	77	1	94		
東海市				1			3		4	71	1	80		
大府市				1			6		6	67	1	81		
知多市							1		8	61	2	72		
尾張旭市							1		4	51		56		
岩倉市							4		3	27		34		
田原市				2			5		5	85	1	98		
愛西市							5		4	65		74		
蟹江町							2		2	29		33		
幸田町				3			3			29	2	37		
消防一部事務組合小計			4	25	3		43		57	894	16	1,042		
知多中部広域事務組合			2	4			5		12	159	5	187		
海部東部消防組合			1	1			1		3	60		66		
尾三消防組合				3			3		8	104	1	119		
海部南部消防組合				6	3		1		2	37		49		
丹羽広域事務組合							3			22		25		
知多南部消防組合				1			3		1	39		44		
衣浦東部広域連合			1	8			27		24	376	9	445		
西春日井広域事務組合				2					7	97	1	107		

第5-8表 事故種別搬送人員の傷病程度別状況（その2）重症

令和4年中

事故種別	事故種別搬送人員													計
	火災	自然災害	水難	交通	労働災害	運動競技	一般負傷	加害	自損行為	急病	その他	計		
愛知県	37		9	548	187	16	1,014	13	384	14,217	2,101	18,526		
単独義務実施市町小計	32		9	438	133	12	768	10	333	11,352	1,677	14,764		
名古屋	14		2	91	20	2	147	3	158	3,238	270	3,945		
豊橋市				45	10		93		8	937	142	1,235		
岡崎市	3		3	38	9	3	67	3	40	914	163	1,243		
一宮市	2			36	4		65		13	1,010	198	1,328		
瀬戸市				8	5		15		7	207	14	296		
春日井市	1			15	6	1	18		10	555	46	652		
豊川市				10	1		13		7	198	26	255		
津島市				9	1	1	7	1	2	132	39	192		
豊田市	3		1	49	10	2	63		28	1,013	225	1,394		
西尾市	2			14	9		30		5	234	37	331		
蒲郡市				5	2		10	1	1	154	21	194		
犬山市			1	9	1		12	1	3	160	43	230		
常滑市				2	1		11		2	116	25	157		
江南市	1			7	2		9		10	245	81	355		
小牧市				4	14	1	20		8	421	73	542		
稲沢市				14	3		14		1	213	37	282		
新城市	1			12	3		33		3	185	48	285		
東海市	1		1	14	8		9	1	8	171	45	258		
大府市	1			8	7	1	33		4	301	21	376		
知多市	1			12	4		11		3	191	15	237		
尾張旭市				3			4		3	124	17	151		
岩倉市				7	1		5		2	111	23	149		
田原市			1	7	5		37			130	26	206		
愛西市	1			8	1		8		3	109	2	132		
蟹江町							3		2	74	7	86		
幸田町				11	6	1	31		2	209	33	293		
消防一部事務組合小計	5			110	54	4	246	3	51	2,865	424	3,762		
知多中部広域事務組合				21	6	1	19		4	355	78	484		
海部東部消防組合				4			9		3	144	27	187		
尾三消防組合	1			21	8		42	1	16	478	68	635		
海部南部消防組合	1			11	15	1	10		3	92	23	156		
丹羽広域事務組合	1			6	6		13	1	3	138	9	174		
知多南部消防組合	1			6		1	19		6	105	54	186		
衣浦東部広域連合				34	17		123	1	14	1,282	130	1,601		
西春日井広域事務組合	1			10	2	1	11		8	271	35	339		

第5-8表 事故種別搬送人員の傷病程度別状況（その3）中等症

令和4年中

事故種別	事故種別搬送人員													計
	火災	自然災害	水難	交通	労働災害	運動競技	一般負傷	加害	自損行為	急病	その他	計		
愛知県	76	2	20	3,761	1,198	389	15,391	160	714	100,929	20,887	143,527		
単独義務実施市町小計	64	2	15	3,000	823	291	12,724	134	592	82,970	16,913	117,528		
名古屋	35		1	1,043	249	115	5,217	71	335	36,972	8,000	52,038		
豊橋市	1			106	36	15	608	4	27	3,659	991	5,447		
岡崎市	1		1	113	39	4	634	5	21	3,929	968	5,715		
一宮市	3			178	40	13	837	6	28	4,643	784	6,532		
瀬戸市	2			67	27	8	229	2	6	1,574	247	2,162		
春日井市	4			306	78	38	821	11	26	5,704	1,050	8,038		
豊川市			1	65	16	4	298	3	14	2,038	453	2,892		
津島市				46	10	6	143	3	9	988	215	1,420		
豊田市	1			131	50	14	640	1	19	4,190	1,081	6,127		
西尾市	2	1	4	100	28	2	340	2	11	2,184	462	3,135		
蒲郡市			2	37	13	7	199	2	8	999	167	1,434		
犬山市			2	67	14	4	281	2	7	1,273	163	1,813		
常滑市	1		2	48	9	4	189	2	5	928	125	1,313		
江南市	2			38	8	4	197	2	4	1,321	201	1,777		
小牧市	2	1		126	67	13	427	5	17	2,597	296	3,551		
稲沢市	1			92	31	2	333	1	8	2,280	453	3,201		
新城市				70	19		142		3	555	199	988		
東海市	4		1	75	30	6	194		10	1,200	150	1,670		
大府市	1			70	20	12	201	2	11	902	220	1,439		
知多市	1			44	5	8	106		6	871	90	1,131		
尾張旭市	1			42	7	2	179	1	3	1,006	191	1,432		
岩倉市				30	4	3	130	6	5	629	167	974		
田原市	1		1	15	2		97	1		607	62	786		
愛西市		1		45	12	6	166	1	8	1,047	61	1,347		
蟹江町	1			35	7		73	1	1	632	63	813		
幸田町				11	2	1	43			242	54	353		
消防一部事務組合小計	12		5	761	375	98	2,667	26	122	17,959	3,974	25,999		
知多中部広域事務組合	1			148	30	10	542	6	19	3,175	531	4,462		
海部東部消防組合	1		1	85	28	6	228	6	14	2,045	354	2,768		
尾三消防組合	1			166	54	33	556	2	30	3,676	1,050	5,568		
海部南部事務組合	1		2	92	123	8	170	2	3	1,025	244	1,670		
丹羽広域事務組合	1			41	13	2	118		4	736	46	961		
知多南部消防組合	1		2	30	9	3	126	2	7	619	129	928		
衣浦東部広域連合	6			128	70	26	653	5	24	4,479	1,234	6,625		
西春日井広域事務組合				71	48	10	274	3	21	2,204	386	3,017		

第5-8表 事故種別搬送人員の傷病程度別状況（その4）軽症

令和4年中

団体名	事故種別													計
	火災	自然災害	水難	交通	労働災害	運動競技	一般負傷	加害	自損行為	急病	その他	計		
愛知県	155	5	13	15,081	2,046	1,450	32,454	735	1,045	131,596	2,075	186,655		
単独義務実施市町小計	124	5	12	12,078	1,483	1,125	26,684	628	823	107,893	1,795	152,650		
名古屋	66		4	4838	512	392	12,495	367	388	50,776	487	70,325		
豊橋市	9	1	1	686	113	90	1,223	28	40	5,307	127	7,625		
岡崎市	7		2	834	119	52	1,529	40	68	6,226	180	9,057		
一宮市	8			992	75	90	1,658	30	59	7,140	154	10,206		
瀬戸市	3			234	43	38	609	15	7	2,334	12	3,295		
春日井市	2			506	69	48	1,004	18	18	3,836	22	5,523		
豊川市			1	437	45	53	620	12	37	3,476	120	4,801		
津島市				151	26	13	284	8	11	933	10	1,436		
豊田市	8	2	1	787	119	93	1,734	24	66	7,501	294	10,629		
西尾市	4			281	40	6	644	15	17	2,424	11	3,442		
蒲郡市			1	168	19	21	363	5	14	1,322	17	1,930		
犬山市				124	12	14	241	5	3	777	20	1,196		
常滑市	4		1	104	11	6	233	5	7	792	23	1,186		
江南市	2			234	20	26	500	6	12	1,770	33	2,603		
小牧市				309	72	30	459	6	18	1,597	29	2,520		
稲沢市	2		1	284	36	19	513	6	2	1,927	34	2,824		
新城市				97	10	3	126	2	3	487	21	749		
東海市				178	22	19	431	7	9	1,649	41	2,356		
大府市	2			139	20	20	292	5	13	1,514	21	2,026		
知多市	1			108	16	38	338	6	5	1,146	32	1,690		
尾張旭市		1		121	11	12	405	4	5	1,211	8	1,778		
岩倉市	1			64	9	4	142			462	16	698		
田原市				101	16	6	196	3	8	874	30	1,234		
愛西市	2	1		124	20	18	312	6	4	1,060	9	1,556		
蟹江町	2			90	13	5	151	3	2	698	14	978		
幸田町	1			87	15	9	182	2	7	654	30	987		
消防一部事務組合小計	31		1	3,003	563	325	5,770	107	222	23,703	280	34,005		
知多中部広域事務組合	1			336	69	36	859	12	29	3,123	68	4,533		
海部東部消防組合	3			322	23	18	460	18	12	1,911	28	2,795		
尾三消防組合	12			567	87	112	1,120	15	19	4,333	64	6,329		
海部南部消防組合				137	108	14	183	3	5	485	3	938		
丹羽広域事務組合				146	20	4	246	6	5	808	10	1,239		
知多南部消防組合			1	78	15	17	190	6	5	567	24	903		
衣浦東部広域連合	15			1,061	157	108	1,999	36	119	9,746	77	13,318		
西春日井広域事務組合				356	84	16	713	17	28	2,730	6	3,950		

第5-8表 事故種別搬送人員の傷病程度別状況（その5）その他

令和4年中

事故種別	事故種別搬送人員												
	火災	自然災害	水難	交通	労働災害	運動競技	一般負傷	加害	自損行為	急病	その他	計	
団体名													
愛知県													
単独義務実施市町小計			1									4	
名古屋													
豊橋市													
岡崎市													
一宮市													
瀬戸市													
春日井市													
豊川市													
津島市													
豊田市													
西尾市													
蒲郡市			1							1		2	
大岡町													
常滑市													
江南市													
小牧市										1		2	
稲沢市													
新城市													
東海市													
大府市													
知多市													
尾張旭市													
岩倉市													
田原市													
愛西市													
蟹江町													
幸田町													
消防一部事務組合小計													
知多中部広域事務組合													
海部東部消防組合													
尾三消防組合													
海部南部消防組合													
丹羽広域事務組合													
知多南部消防組合													
衣浦東部広域連合													
西春日井広域事務組合													

第5-9表 収容所要時間別搬送人員

令和4年中

時間 団体名	時間						計
	10分未満	10分以上 20分未満	20分以上 30分未満	30分以上 60分未満	60分以上 120分未満	120分以上	
愛知県計	14	8,830	113,069	214,510	16,037	759	353,219
単独義務実施市町小計	10	8,052	95,637	171,327	12,791	594	288,411
名古屋	4	3,526	41,267	75,924	5,715	278	126,714
豊橋市		332	4,992	9,085	271	8	14,688
岡崎市		133	3,989	11,611	513	8	16,254
一宮市	3	1,754	11,153	5,374	106	6	18,396
瀬戸市		179	2,490	2,886	173	13	5,741
春日井市		634	7,213	6,257	321	20	14,445
豊川市		128	2,574	4,958	458	11	8,129
津島市		22	499	2,323	250	10	3,104
豊田市	1	394	4,723	12,083	1,214	38	18,453
西尾市		57	1,238	5,200	566	9	7,070
蒲郡市		58	1,125	2,254	200	8	3,645
犬山市		208	1,582	1,442	49	3	3,284
常滑市	1	20	287	2,105	288	11	2,712
江南市		85	2,601	2,027	77	3	4,793
小牧市	1	334	3,354	2,880	128	11	6,708
稲沢市		62	1,097	5,043	249	7	6,458
新城市		1	117	925	986	87	2,116
東海市		35	1,076	2,994	239	20	4,364
大府市		10	712	3,047	147	6	3,922
知多市		3	609	2,328	177	13	3,130
尾張旭市		26	1,138	2,155	94	4	3,417
岩倉市		3	378	1,425	46	3	1,855
田原市		43	545	1,505	227	4	2,324
愛西市		2	558	2,395	144	10	3,109
蟹江町		1	224	1,603	81	1	1,910
幸田町		2	96	1,498	72	2	1,670
消防一部事務組合小計	4	778	17,432	43,183	3,246	165	64,808
知多中部広域事務組合	1	340	4,404	4,548	344	29	9,666
海部東部消防組合		13	1,023	4,432	340	8	5,816
尾三消防組合	1	64	2,950	9,057	553	26	12,651
海部南部事務組合		67	1,089	1,462	187	8	2,813
丹羽広域事務組合	1	70	877	1,415	34	2	2,399
知多南部消防組合	1	26	344	1,499	184	7	2,061
衣浦東部広域連合		161	5,466	15,137	1,162	63	21,989
西春日井広域事務組合		37	1,279	5,633	442	22	7,413

第5-10表 現場到着所要時間別出場件数

令和4年中

団体名	時間						計	現場到着平均所要時間(分)
	3分未満	3分以上5分未満	5分以上10分未満	10分以上20分未満	20分以上			
愛知県計	2,313	18,960	263,365	107,393	4,132	396,163	8.4	
単独義務実施市町小計	2,046	17,871	218,595	82,824	3,257	324,593		
名古屋	917	11,682	102,174	30,956	880	146,609	7.8	
豊橋	125	387	10,740	6,137	145	17,534	8.9	
岡崎	94	463	12,221	4,637	250	17,665	8.6	
一宮	163	1,020	15,137	3,142	21	19,483	7.5	
瀬戸	84	454	4,632	1,027	19	6,216	7.4	
春日井	34	760	12,342	2,453	56	15,645	7.6	
豊川	33	163	5,222	3,326	88	8,832	9.2	
津島	10	117	1,823	1,381	42	3,373	9.3	
豊田	181	489	12,153	7,592	478	20,893	9.4	
西尾	30	162	4,337	2,918	127	7,574	9.3	
蒲郡	20	81	2,890	1,079	22	4,092	8.4	
犬山	13	148	2,276	1,072	19	3,528	8.5	
常滑	4	55	1,182	1,598	59	2,898	10.4	
江南	23	417	3,671	1,079	15	5,205	7.6	
小牧	35	290	5,285	1,800	69	7,479	8.3	
稲沢	36	92	3,833	2,644	137	6,742	9.6	
新城	21	6	603	1,201	666	2,497	16.0	
東海	10	239	3,361	1,405	27	5,042	8.3	
大府	11	35	2,419	1,692	11	4,168	9.2	
知多	13	63	2,336	1,044	19	3,475	8.9	
尾張旭	13	356	3,099	329	4	3,801	6.9	
岩倉	10	179	1,494	467	14	2,164	7.7	
田原	111	75	1,331	957	32	2,506	8.7	
愛西	18	62	1,480	1,733	31	3,324	10.1	
蟹江町	16	29	1,445	546	14	2,050	8.4	
幸田町	21	47	1,109	609	12	1,798	8.5	
消防一部事務組合小計	267	1,089	44,770	24,569	875	71,570		
知多中部広域事務組合	40	310	7,779	2,800	32	10,961	8.3	
海部東部消防組合	28	48	3,470	2,853	108	6,507	9.8	
尾三消防組合	76	268	9,829	3,230	80	13,483	8.3	
海部南部事務組合	49	50	2,084	777	101	3,061	8.9	
丹羽広域事務組合	10	104	2,094	454	14	2,676	7.7	
知多南部消防組合	4	40	879	1,290	15	2,228	10.1	
衣浦東部広域連合	40	123	13,342	10,643	356	24,504	9.7	
西春日井広域事務組合	20	146	5,293	2,522	169	8,150	9.1	

第5-11表 救急隊員の行った応急処置等の状況

令和4年中

愛知県 団体名	応急処置等 対象人員		止血	固定	人工呼吸	心マッパージ	心肺蘇生		酸素吸入	気道確保	うち経鼻 ETチューブ	うち喉頭鏡 ・鉗子等	うち トラウマ ヘルメット	うち 気管挿管
	計	うち自動					うち自動	うち自動						
愛知県	352,807	110	5,451	12,654	981	332	7,900	1,426	63,605	12,089	454	1,260	5,439	59
単独義務実施市町小計	288,092	109	4,475	10,192	872	312	6,528	954	51,602	9,932	376	1,117	4,464	50
名古屋	126,699	32	1,627	2,137	178	152	2,579	177	20,497	3,208	61	649	1,785	12
豊橋市	14,617	2	192	453	32	2	381	17	2,653	576	24	21	314	9
岡崎市	16,239	6	333	890	176	7	371	226	3,378	653	18	55	268	7
一宮市	18,348		208	1,898	115	4	425	21	3,308	669	16	33	193	1
瀬戸市	5,726		96	263	99		149	63	1,169	281	5	31	96	2
春日井市	14,437	1	167	850	1	1	346	40	2,648	526	13	73	201	7
豊川市	8,126		179	366	6		195		1,470	348	6	3	163	1
津島市	3,104		40	114	5		78	48	691	148	14	16	63	4
豊田市	18,359		456	478	42	7	317	16	3,581	515	45	47	242	
西尾市	7,070	3	125	281	21	12	190	30	1,514	297	16	11	149	1
蒲郡市	3,642		41	121	6		111		766	168	14	4	59	
犬山市	3,276	59	59	129	28	82	80	3	615	132	10	14	54	2
常滑市	2,712	7	77	132	7		76	30	456	429	12	7	48	
江南市	4,781	10	57	332	10	1	116	33	966	221	14	18	86	
小牧市	6,701	3	98	240	3		154		1,096	242	6	6	109	
稲沢市	6,453	5	166	224	3	5	188		1,546	283	16	16	107	
新城市	2,114	3	53	203	26	7	95	23	573	141	10	18	74	1
真海市	4,360		105	245	32		104		821	192	5	17	75	
大府市	3,918	2	40	166	8	2	94	48	666	132	8	11	64	
知多市	3,130	12	62	131	12		97	31	688	141	22	24	46	1
尾張旭市	3,415	3	95	99	6	3	89	12	476	125	7	6	63	
岩倉市	1,855	14	28	59	16	14	35		301	83	12	5	41	
田原市	2,324	7	62	143	7		102	57	475	174	7	20	66	
愛西市	3,108		31	85	18		87	63	640	123		5	53	
蟹江町	1,910	1	31	92	1		41	15	343	62	1	3	26	
幸田町	1,668	13	47	61	12	13	28	1	265	63	14	4	19	2
消防一部事務組合小計	64,715	20	976	2,462	109	20	1,372	472	12,003	2,157	78	143	975	9
消防一部事務組合	9,639	31	145	565	31		223		1,980	360	10	29	170	1
中部広域事務組合	5,802	1	120	69	18		90		843	107	5	4	61	
海部東部消防組合	12,651		229	650	18		229	138	1,896	299	1	1	159	2
尾三消防組合	2,806	2	36	139	2		63	27	553	104	1	2	43	
海部南部消防組合	2,397	15	62	151	27	15	52	474	474	109	34	16	38	1
丹羽広域事務組合	2,060	1	21	77	1		60	36	418	81	1	1	37	
知多南部消防組合	2,397	5	21	77	1		60	36	418	81	1	1	37	
衣浦東部広域連合	21,952	23	229	538	23	5	483	271	4,454	846	12	79	336	4
西春日井広域事務組合	7,408	6	134	273	6		172		1,385	251	15	11	131	1

第5-11表 救急隊員の行った応急処置等の状況のつづき

団体名	応急処置等		保温	被覆	住宅療法 続	シヨクパ ンツ による 血圧保持	除細動	静脈路 確保	薬剤投与	その他の 応急処置	血圧測定	聴診器に よる心音 呼吸音聴取	血中酸素 飽和測定	心電図	β 刺激薬 投与	静脈路確保 うち ブドウ糖投与
	実施	回数														
愛知県	22,251	15,478	3,440	2	658	2,612	1,196	309,623	334,663	62,571	343,997	260,598	301			
単独義務実施市町小計	14,548	12,290	2,582	2	536	2,064	987	260,284	273,709	44,510	280,727	218,164	249			
名古屋	878	4,835	76	2	206	565	296	114,654	120,748	8,224	123,498	99,725	60			
豊橋市	62	699	222		32	113	79	14,197	13,692	958	14,237	6,753	12			
岡崎市	423	839	91		36	187	83	16,026	15,376	5,617	15,836	14,139	26			
一宮市	130	829	159		36	106	33	17,906	17,437	4,048	17,858	16,683	11			
瀬戸市	167	261	101		6	20	16	5,566	5,441	1,607	5,585	3,584	1			
春日井市	664	431	142		32	134	55	14,221	13,650	2,270	14,087	8,568	12			
豊川市	147	470	702		19	75	41	8,056	7,650	770	7,937	3,560	9			
津島市	228	80	172		6	16	12	1,413	2,989	718	3,026	2,787	1			
豊田市	6,065	908	45		34	191	71	18,117	17,340	3,511	18,008	16,437	29			
西尾市	71	349	76		21	130	44	6,975	6,826	1,620	6,884	6,373	10			
蒲郡市	210	168	43		9	22	14	3,579	3,479	989	3,527	2,687	6			
犬山市	336	86	12		5	26	17	37	3,169	656	3,186	1,356	4			
常滑市	51	107	7		7	21	8	2,633	2,463	389	2,607	1,366	2			
江南市	1,559	250	41		6	61	25	50	4,570	2,520	4,074	4,074	10			
小牧市	107	336	160		17	31	18	6,420	6,296	1,552	6,527	4,260	3			
稲沢市	148	321	8		7	75	23	6,377	6,102	1,969	6,257	5,495	12			
新城市	74	136	9		7	47	23	2,048	2,014	933	2,018	1,966	7			
真海市	135	153	30		9	51	24	1,104	4,160	568	4,263	2,856	12			
大府市	999	160	25		4	48	20	3,878	3,753	434	3,810	2,023	6			
知多市	257	184	197		3	44	15	3,039	2,982	1,330	3,030	2,216	6			
尾張旭市	6	137	11		6	8	4	3,293	3,206	478	3,314	2,044	1			
岩倉市	81	56	2		5	33	18	1,808	1,789	235	1,807	1,064	4			
田原市	1,101	130	14		9	28	32	2,272	2,216	1,052	2,231	2,018	1			
愛西市	67	135	215		3	13	8	3,097	2,995	753	3,020	3,008	1			
蟹江町	217	112	15		5	8	3	1,884	1,799	444	1,869	1,829	1			
幸田町	365	118	7		6	11	5	1,634	1,567	865	1,629	1,293	3			
消防一部事務組合小計	7,703	3,188	858		122	548	209	49,339	60,954	18,061	63,270	42,434	52			
知多中部広域事務組合	216	437	115		21	49	15	1	9,175	1,012	9,435	3,388	4			
海部東部消防組合	205	189	17		5	24	18	3,655	5,482	401	5,703	5,207	3			
尾三消防組合	5,991	710	55		15	42	19	12,543	12,000	5,964	12,402	9,157	3			
海部南部消防組合	46	119	157		7	11	8	135	2,677	159	2,730	2,568				
丹羽広域事務組合	583	122	5		3	17	8	2,319	2,293	1,075	2,330	1,087				
知多南部消防組合	249	121	43		6	10	4	2,049	1,971	36	1,996	746	1			
衣浦東部広域連合	336	1,034	453		51	319	99	21,317	20,589	5,681	21,479	14,563	35			
西春日井広域事務組合	77	456	13		14	76	38	7,320	6,767	3,733	7,195	5,718	6			

令和4年中

第5-11表 救急隊員の行った応急処置等の状況のつづき

団体名	静脈路確保		血糖測定	エピベン投与	ブドウ糖投与	計
	CPA前 うち	CPA後 うち				
愛知県	1,002	1,309	2,179	28	291	1,462,599
単独義務実施市町小計	727	1,088	1,507	24	247	1,196,094
名古屋	155	330	344	10	60	504,499
豊橋	19	82	99		13	55,445
岡崎	67	94	147	1	26	74,635
一宮	55	40	94	3	11	81,960
瀬戸	3	16	3		1	24,415
春日井	58	64	38	1	13	58,845
豊川	21	45	43		9	32,043
津島	3	12	6		1	12,530
豊田	88	74	121	2	25	86,271
西尾	78	42	162	1	8	31,980
蒲郡	2	14	20		7	15,967
犬山	4	18	21		3	10,035
常滑	11	8	10	1	2	10,849
江南	25	26	93		10	19,638
小牧	4	24	28	2	4	27,591
稲沢	40	23	55		12	29,266
新城	17	23	17	3	7	10,400
真海	13	26	37		10	14,899
大府	21	21	33		6	16,301
知多	23	15	46		7	14,481
尾張旭	2	5	6		1	13,407
岩倉	9	20	10		5	7,449
田原	3	27	4		1	12,071
愛西市	3	10	9			14,307
蟹江	2	5	13		1	8,769
幸田	4	4	48		4	8,041
消防一部事務組合小計	275	221	672	4	44	266,505
知多中部広域事務組合	22	23	103		4	27,275
海部東部消防組合	4	17	16		3	22,155
尾三消防組合	19	20	32		3	62,254
海部南部消防組合	2	9	10			9,524
丹羽広域事務組合	9	8	11			10,743
知多南部消防組合	4	5	22		1	7,912
衣浦東部広域連合	185	99	440	4	27	92,970
西春日井広域事務組合	30	40	38		6	33,672

令和4年中

第5-12表 救急救命士運用状況及び高規格救急自動車の配置状況

令和5年4月1日現在

区分 団体名	救急隊			救急隊員			うち 高規格救急 自動車数	
	救急隊総数 (a)	救急救命士 運用隊数 (b)	比率 (b)/(a)	救急隊員 総数 (a)	救命士 有資格者数 (b)	運用救命士 (c)		比率 (c)/(b)
愛知県計	252	252	1.00	4,187	1,648	1,430	0.87	288
単独義務実施市町小計	196	196	1.00	3,550	1,280	1,103	0.86	227
名古屋	46	46	1.00	1,569	362	281	0.78	62
豊橋市	8	8	1.00	203	60	54	0.90	11
岡崎市	13	13	1.00	241	78	78	1.00	15
一宮市	12	12	1.00	118	73	68	0.93	14
瀬戸市	5	5	1.00	50	28	28	1.00	5
春日市	9	9	1.00	95	65	59	0.91	11
豊川市	6	6	1.00	48	40	37	0.93	7
津島市	3	3	1.00	47	22	17	0.77	3
豊田市	17	17	1.00	259	133	106	0.80	21
西尾市	7	7	1.00	102	51	44	0.86	8
蒲郡市	5	5	1.00	32	21	20	0.95	5
犬伏市	4	4	1.00	73	25	21	0.84	4
常滑市	4	4	1.00	38	22	21	0.95	4
江南市	4	4	1.00	30	21	18	0.86	4
小牧市	5	5	1.00	101	38	30	0.79	6
稲沢市	5	5	1.00	59	32	29	0.91	5
新城市	6	6	1.00	76	36	34	0.94	7
東海市	4	4	1.00	84	27	26	0.96	5
大府市	4	4	1.00	62	24	22	0.92	4
知多市	3	3	1.00	27	19	17	0.89	4
尾張旭市	4	4	1.00	26	15	15	1.00	4
岩倉市	3	3	1.00	50	21	17	0.81	4
田原市	5	5	1.00	73	29	27	0.93	5
愛西市	9	9	1.00	33	17	17	1.00	3
蟹江町	2	2	1.00	17	10	9	0.90	3
幸田町	3	3	1.00	37	11	8	0.73	3
消防一部事務組合小計	56	56	1.00	637	368	327	0.89	61
知多中部広域事務組合	8	8	1.00	64	47	46	0.98	9
海部東部消防組合	5	5	1.00	50	37	31	0.84	6
尾三消防組合	12	12	1.00	108	78	75	0.96	13
海部南部消防組合	3	3	1.00	69	23	20	0.87	4
丹羽広域事務組合	3	3	1.00	95	31	19	0.61	3
知多南部消防組合	4	4	1.00	18	14	13	0.93	4
衣浦東部広域連合	15	15	1.00	130	98	91	0.93	16
西春日井広域事務組合	6	6	1.00	103	40	32	0.80	6

第5-13表 救助隊の現況

令和5年4月1日現在

団体名	事故種別	救助隊（省令第3条の規定による救助隊）						うち特別救助隊（省令第4条の規定による救助隊）							
		基準隊数		現有隊数		基準隊数		現有隊数		基準隊数		現有隊数			
		計	専任	兼任	計	専任	兼任	計	専任	兼任	計	専任	兼任		
愛知県	計	66	69	11	58	938	1,261	150	1,111	38	46	10	866	136	730
単独義務実施市町小計		51	54	6	48	712	1,032	89	943	29	37	6	724	89	635
名古屋市		16	20	2	20	250	406	9	406	11	20	1	406	9	406
豊橋市		2	2	1	1	30	54	14	45	2	2	1	54	9	45
岡崎市		3	3	1	2	38	38	14	24	3	3	1	38	14	24
一宮市		3	2	2		45	28	28		2	2	2	28	28	
瀬戸市		1	1	1	1	15	12	12	12	1	1	1	12	12	12
春日井市		2	2	2		30	24	24		2	2	2	24	24	
豊川市		1	1	1	1	15	37	37	37	1	1	1	37	37	37
津島市		1	1	1	1	15	51	51	51						
豊田市		4	4	4	4	60	88	14	74	4	4	4	88	14	74
西尾市		1	1	1	1	15	10	10	10	1	1	1	10	10	
蒲郡市		1	1	1	1	15	12	12	12						
犬山市		1	1	1	1	15	12	12	12						
常滑市		1	1	1	1	15	9	9	9						
江南市		1	1	1	1	12	12	12	12						
小牧市		1	1	1	1	10	17	17	17	1	1	1	17	17	17
稲沢市		1	1	1	1	10	20	20	20	1	1	1	20	20	20
新城市		1	1	1	1	12	12	12	12						
東海市		1	1	1	1	16	16	16	16						
大府市		1	1	1	1	15	41	41	41						
知多市		1	1	1	1	12	11	11	11						
尾張旭市		1	1	1	1	5	10	10	10						
岩倉市		1	1	1	1	14	14	14	14						
田原市		2	2	2	2	32	63	63	63						
愛西市		1	1	1	1	15	19	19	19						
蟹江町		1	1	1	1	9	9	9	9						
幸田町		1	1	1	1	7	7	7	7						
消防一部事務組合小計		15	15	5	10	226	229	61	168	9	9	4	142	47	95
知多中部広域事務組合		1	1	1	1	15	22	10	12	1	1	1	22	10	12
海部東部消防組合		1	1	1	1	14	14	14	14						
尾三消防組合		3	3	1	2	51	45	15	30	3	3	1	45	15	30
海部南部消防組合		1	1	1	1	15	21	21	21						
丹羽広域事務組合		1	1	1	1	9	9	9	9						
知多南部消防組合		1	1	1	1	16	12	12	12						
衣浦東部広域連合		5	5	2	3	76	76	22	54	4	4	2	60	22	38
西春日井広域事務組合		2	2	2	2	30	30	30	30	1	1	1	15	1	15

第5-14表 事故種別救助活動件数

令和4年中

団体名	事故種別		火災		交通事故	水難事故	風水害等 自然災害	機械に よる事故	建物等に よる事故	ガス及び 酸欠事故	破裂事故	その他 の事故	計
	建物	建物以外	建物	建物以外									
愛知県	120	6	412	132	9	50	1,853	28	588	3,198			
単独義務実施市町小計	81	5	310	108	4	38	1,719	23	472	2,760			
名古屋	22	2	48	28		9	980	3	105	1,197			
豊橋市	8		24	6	1	5	67	3	18	132			
岡崎市	3		29	16	1	6	88	3	54	200			
一宮市	6		27	1		1	80	3	24	142			
瀬戸市			4				33		11	48			
春日井市	8	1	16	2		2	127		27	183			
豊川市	1		15	4		1	35	1	16	73			
津島市	1		10	4			15		9	39			
豊田市	6	1	23	7		3	32	3	65	140			
西尾市	4		12	9		2	7		11	45			
蒲郡市			4	7			19		8	38			
犬山市			8	4			13		12	37			
常滑市	8		1	2		2	13		5	31			
江南市	1		6	1			19	1	4	32			
小牧市	2		10	2		1	43		29	87			
稲沢市			9	2		1	15		9	36			
新城市		1	19	1			4	2	21	48			
東海市	3		9	3		3	24	3	8	53			
大府市	1		6				23		1	31			
知多市	2		3	2			17	1	3	28			
尾張旭市			4				19		4	27			
岩倉市	3		1				15		1	20			
田原市	1		6	4		1	3		4	19			
愛西市	1		6	3		1			16	27			
蟹江町			6				15		4	25			
幸田町			4				13		3	22			
消防一部事務組合小計	39	1	102	24	5	12	134	5	116	438			
知多中部広域事務組合	1		16	7	1	1	40	1	16	83			
海部東部消防組合	6	1	8	2		1	33		3	54			
尾三消防組合	18		8			2	35		13	76			
海部南部消防組合	2		15	7		2			7	33			
丹羽広域事務組合	1		5				7		1	14			
知多南部消防組合	1		7	2		1	3		8	22			
衣浦東部広域連合	9		31	5	4	5	5		18	81			
西春日井広域事務組合	1		12	1			11	4	50	75			

