



新鮮・安心・しんやさい  
しんやさい京都  
www.shinyasai.kyoto

# あいち農福連携セミナー

## 『農福連携と しんやさい京都の挑戦』



株式会社しんやさい  
代表取締役  
石崎 信也

- 1.自己紹介・事業概要
- 2.障害のある方の実習・雇用をスタートした経緯
- 3.障害のある方の実習・雇用を受け入れて、  
変化した視点
- 4.最後に(まとめ)

# ■ 自己紹介



- 名前 石崎 信也 (いしざき しんや)
- 株式会社しんやさい 代表取締役
- 京都市南区唐橋 (からはし) 在住
- 昭和52年11月23日生 (勤労感謝の日)  
45歳 O型
- 非農家 (ひのうか) 出身
- 好きな食べ物: ラーメン・カレー
- 趣味: 野球・アウトドア
- 久御山町を拠点に伏見区向島・淀で営農
- 労働力: 本人・妻・社員4名 計6名

# ■ 農業やって変化したこと

## 天気予報 & 空をしょっちゅう見る



# ■ 農業やって変化したこと

## 虫にだんだん慣れてくる！

### テントウムシ

益虫



### テントウムシダマシ

害虫



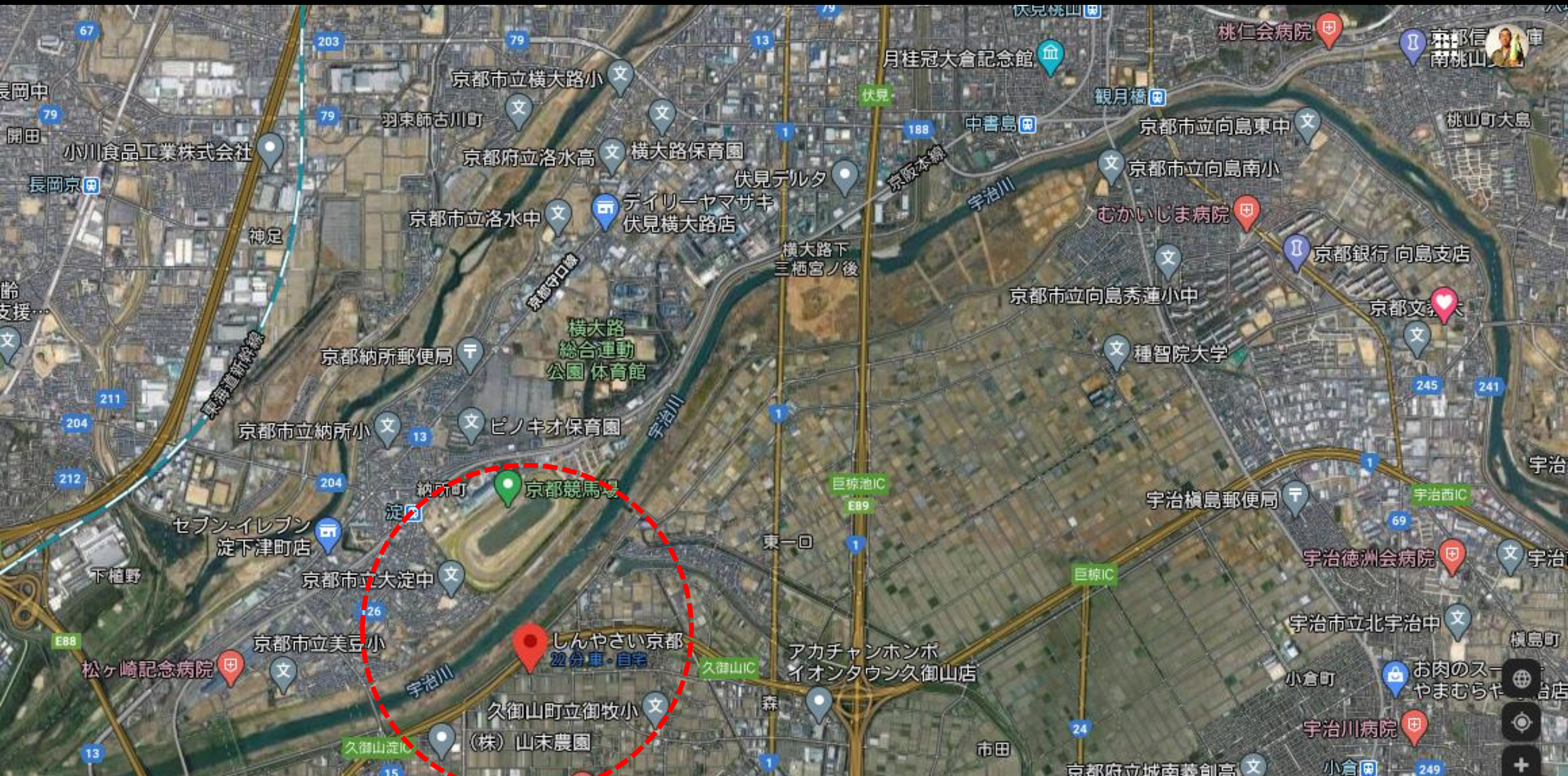
# ■ 自社・農場の紹介

久御山町 西一口（にしいもあらい）  
※（通称）畑のオフィス



↑ ビニールハウス 2棟  
（賃貸借）

# ■ 自社・農場の紹介



# ■ 自社・農場の紹介





# ■ 自社・農場の紹介



新鮮・安心・しんやさい  
しんやさい京都  
www.shinyasai.kyoto



問題

これは何と読むのでしょうか？

茄子

答え



# ■ 自社・農場の紹介



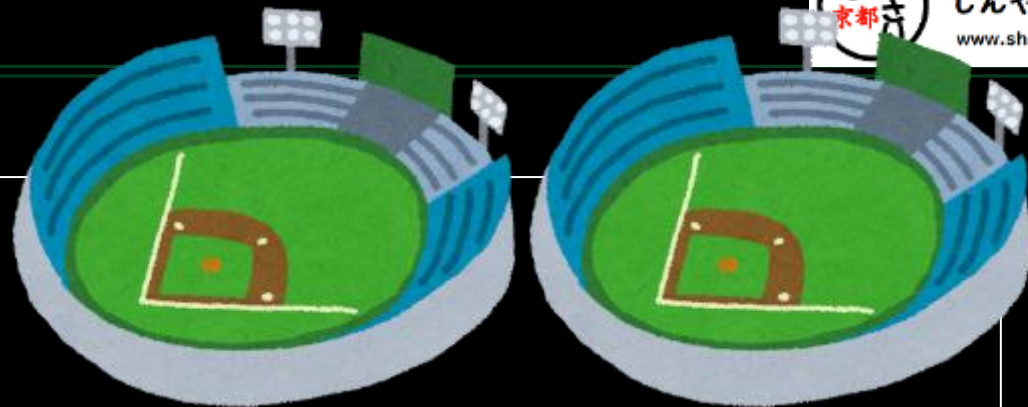
新鮮・安心・しんやさい  
しんやさい京都  
www.shinyasai.kyoto



# ■ 自社・農場の紹介



# ■ 自社・農場の紹介



## 【現在の栽培品目】

### ※露地野菜・・・約3ヘクタール

九条ネギ・カラフルニンジン・賀茂ナス・ふわとろ長ナス・  
オクラ・スイカ・ソラマメ・ホワイトコーン・ズッキーニ・  
エンドウ豆・赤タマネギ・サツマイモ・聖護院大根・  
聖護院カブ・金時人参・ブロッコリー・  
新京野菜（京唐菜・京の風鈴かぼちゃ）等

### ※施設野菜・・・約14a（60mハウス2棟）

万願寺とうがらし・アイスプラント・カブ・ミニトマト・  
新京野菜（京てまり・京あかね・みずき菜・京ラフラン）等

【社是】

信動愛成（信は動いて愛と成る）

【経営理念】

私たちは、

ご縁を大切に 幸福を追求し 新に挑み続けます

# ■ 障がい者雇用のきっかけ

N君 30代 男性  
知的障害・適応障害  
療育手帳あり

仕事の段取りが悪く  
頭ごなしに注意した  
→完全に敵対視!  
(パーソナリティ障害)



得意・虫や雑草の知識  
苦手・計算や文書作成

勤務期間:約6か月  
関係がこじれ→退職

# ■ 農福連携への取り組み



農業

+

福祉

農業と福祉がつながって、日本を元気に！





## ■農福連携への取り組み

### ※農業・農村における課題

日本の基幹的農業従事者は、  
現在約116万4千人



この5年間で28万7千人(19.8%)減少  
(毎年数万人単位で減っている)

なんと60年前の1,175万人より  
1千万人以上減っています!!

# ■ 農福連携への取り組み

そして、平均年齢は・・・

# 68.4歳

資料：農林業センサス、農業構造動態調査

116.4万人うち65歳以上  
【82.3万人】70%以上  
(部)

## ■農福連携への取り組み

### ※福祉（障害者等）における課題

- ・国内に障害者は約964万人。
- ・雇用施策の対象となる人は約377万人。
- ・実際に就労している人は約100万人にとどまる。

（→就業率約26.5%）

働きたくても働けていない！

## ■ 農福連携への取り組み

農福連携とは、障害者等の農業分野での活躍を通じて、自信や生きがいを創出し、社会参画を促す取組です。

農林水産省では、厚生労働省と連携して、「農業・農村における課題」、「福祉（障害者等）における課題」、双方の課題解決と利益（メリット）があるWin-Winの取組である農福連携を推進しています。

# ■ 農福連携への取り組み



# 農福連携に取り組む農林業者

## 補助対象事業

### 障害福祉サービス事業所と連携しながら実施する農福連携

※すでに農福連携の取組を行っている者については、新たに

#### ① 市内の障害福祉サービス事業所へ作業委託する際に必要 〈作業委託料〉

…育苗・栽培管理や出荷・調整作業、  
加工品製造等にかかる委託料

〈新たに取り組む委託作業に必要な物品購入費(※)〉

…移植ごて、長靴、収穫かご、収穫ばさみ、作業

〈作業環境の改善に必要な経費(※)〉

…作業用いす、レンタルトイレ、パーテーション  
選別見本、カラーコンテナ等

(※) 備品を除く

原形のまま比較的長期(おおむね1年以上)の反復使用に耐え  
かつ取得単価(税込)が50,000円以上の物品

#### ② 農福連携技術支援者等専門人材への相談謝礼

…農林業者がはじめて農福連携(委託)の取組を  
技術支援者等からのアドバイスを受けた際の謝礼  
※新規取組者は専門人材によるアドバイスを受

#### ③ ノウフクJASの取得に係る経費

…認定取得に係る認証手数料、監査手数料、交付

#### ノウフク ノウフクJASとは?

障害のある方が生産行程に携わった食品の農林規格であり、「農  
された生鮮食品とその加工・流通に関わる事業者を認証する仕組み

## 農福連携技術支援者について

### 農福連携技術支援者とは?

農業者・障害福祉サービス事業所の職業指導員・障害のある方本人の三者に対し、農福連携を現場で実践する手法を具体的にアドバイスする専門人材のことで、「農業版ジョブコーチ」とも言われる。

研修課程を受講し、農林水産省から必要な知識と技能を身につけたと認められた者が、「農福連携技術支援者」(農林水産省認定)として、現場における支援をすることができる。

### ～市内の農福連携技術支援者の紹介～

#### 石崎信也さん

伏見区向島・淀、久御山町な  
どの農地で九条ねぎを中心に、  
多品目の野菜を栽培しています。

現在、2名の障害者雇用をしており、就労  
移行支援事業所や特別支援学校から職場体験  
実習、放課後等デイサービスから農業体験な  
ど、年間通じて数多く受け入れています。



#### 水上文彰さん

右京区京北地域で多品目栽培を  
しており、新京野菜の一種である  
「京の黄真珠」においては、障害  
福祉サービス事業所に選別を依頼  
するなど農福連携の取組を行っています。

現在は、京都市立中学校育成学級で野菜栽培  
の指導や、中京区役所での育成学級の皆さんに  
よる野菜販売のお手伝いもしています。



はじめて農福連携の取組を進める際には、専門人材によるアドバイスを受けることを推奨していま  
す。現場での作業内容や指示の出し方、気を付けるべきポイントなど、取組を円滑に進めるためのサ  
ポートを行っていますので、ぜひ御活用ください。

## 事業の流れ

連携する障害福祉サービス事業所の選定

交付申請

取組の実施

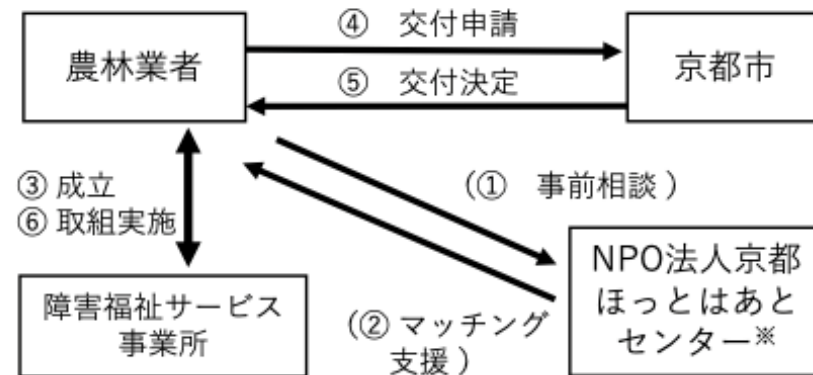
実績報告

補助金の交付

必要に応じてNPO法人  
京都ほっとはあとセン  
ターがマッチング支援  
を行います

必要に応じて農福連携  
技術支援者が現場での  
取組をサポートします

事業スキーム(イメージ)



※京都府・京都市からの委託により、障害福祉サービス  
事業所への仕事の発注の仲介を行っています。

申請先・問合せ

## ■ 農福連携への取り組み



農林水産省は、農林水産研修所つくば館水戸ほ場において、農業者・就労系障害福祉サービス事業所の職業指導員・障害者本人の三者に対して、**農福連携を現場で実践する手法を具体的にアドバイスする専門人材を育成するため、「農福連携技術支援者育成研修」（いわゆる「農業版ジョブコーチ育成研修）」**を実施。

→ **全国から18名の第1期生(令和2年度)**

# ■ 農福連携技術支援者研修に参加して





# ■ 農福連携技術支援者研修に参加して



# 農福連携技術支援者研修に参加して



一般的な教科書体

山追令心さ

筆書きの楷書にちかく、線の太さに強弱があり見えにくい

ゴシック体

山追令心さ

教育現場に準じた字形ではないため、  
運筆の方向がわかりにくく教えにくい

UDデジタル教科書体

山追令心さ

ロービジョン(弱視)やディスレクシア(読み書き障害)に配慮したデザイン

学習指導要領に準拠した字形

電子黒板やタブレットの表示などICT教育で効果を発揮

# ■ 農福連携技術支援者研修に参加して



新鮮・安心・しんやさい  
しんやさい京都  
www.shinyasai.kyoto



# 農福連携技術支援者研修に参加して



2021年5月17日(月)

① アイスプラント収穫・調製

② トマト支柱設置・誘引  
万願寺とうがらし支柱設置

③ ヨトウコン支柱くりつけ

④ 水菜・からし菜撤去

⑤ ネギ苗のバリカン

石崎  
山部  
米倉  
片岡

ニンジン間引き

エゴマ・トウモロコシ播種

各圃場の草引き

2021 CALENDAR

1	2	3	4	5	6	7	8	9	10	11	12	13	14	15	16	17	18	19	20	21	22	23	24	25	26	27	28	29	30	31
1	2	3	4	5	6	7	8	9	10	11	12	13	14	15	16	17	18	19	20	21	22	23	24	25	26	27	28	29	30	31
1	2	3	4	5	6	7	8	9	10	11	12	13	14	15	16	17	18	19	20	21	22	23	24	25	26	27	28	29	30	31
1	2	3	4	5	6	7	8	9	10	11	12	13	14	15	16	17	18	19	20	21	22	23	24	25	26	27	28	29	30	31
1	2	3	4	5	6	7	8	9	10	11	12	13	14	15	16	17	18	19	20	21	22	23	24	25	26	27	28	29	30	31
1	2	3	4	5	6	7	8	9	10	11	12	13	14	15	16	17	18	19	20	21	22	23	24	25	26	27	28	29	30	31
1	2	3	4	5	6	7	8	9	10	11	12	13	14	15	16	17	18	19	20	21	22	23	24	25	26	27	28	29	30	31
1	2	3	4	5	6	7	8	9	10	11	12	13	14	15	16	17	18	19	20	21	22	23	24	25	26	27	28	29	30	31
1	2	3	4	5	6	7	8	9	10	11	12	13	14	15	16	17	18	19	20	21	22	23	24	25	26	27	28	29	30	31
1	2	3	4	5	6	7	8	9	10	11	12	13	14	15	16	17	18	19	20	21	22	23	24	25	26	27	28	29	30	31
1	2	3	4	5	6	7	8	9	10	11	12	13	14	15	16	17	18	19	20	21	22	23	24	25	26	27	28	29	30	31

オススメ!

# ■ 障がい者雇用のメリット



山部 知歩さん  
30代 女性  
精神(発達)障害  
保健福祉手帳あり

2018年6月  
週1回半日勤務  
からスタート

得意・絵を描くこと  
苦手・計算すること

現在、  
大活躍中です!



# ■ 障がい者雇用のメリット



# ■ 障がい者雇用のメリット



三重県  
【南部自動車学校】  
～ほめちぎる教習所～

# ■ 障がい者雇用のメリット





# ■ 特別支援学校 実習受け入れ



新鮮・安心・しんやさい  
しんやさい京都  
www.shinyasai.kyoto



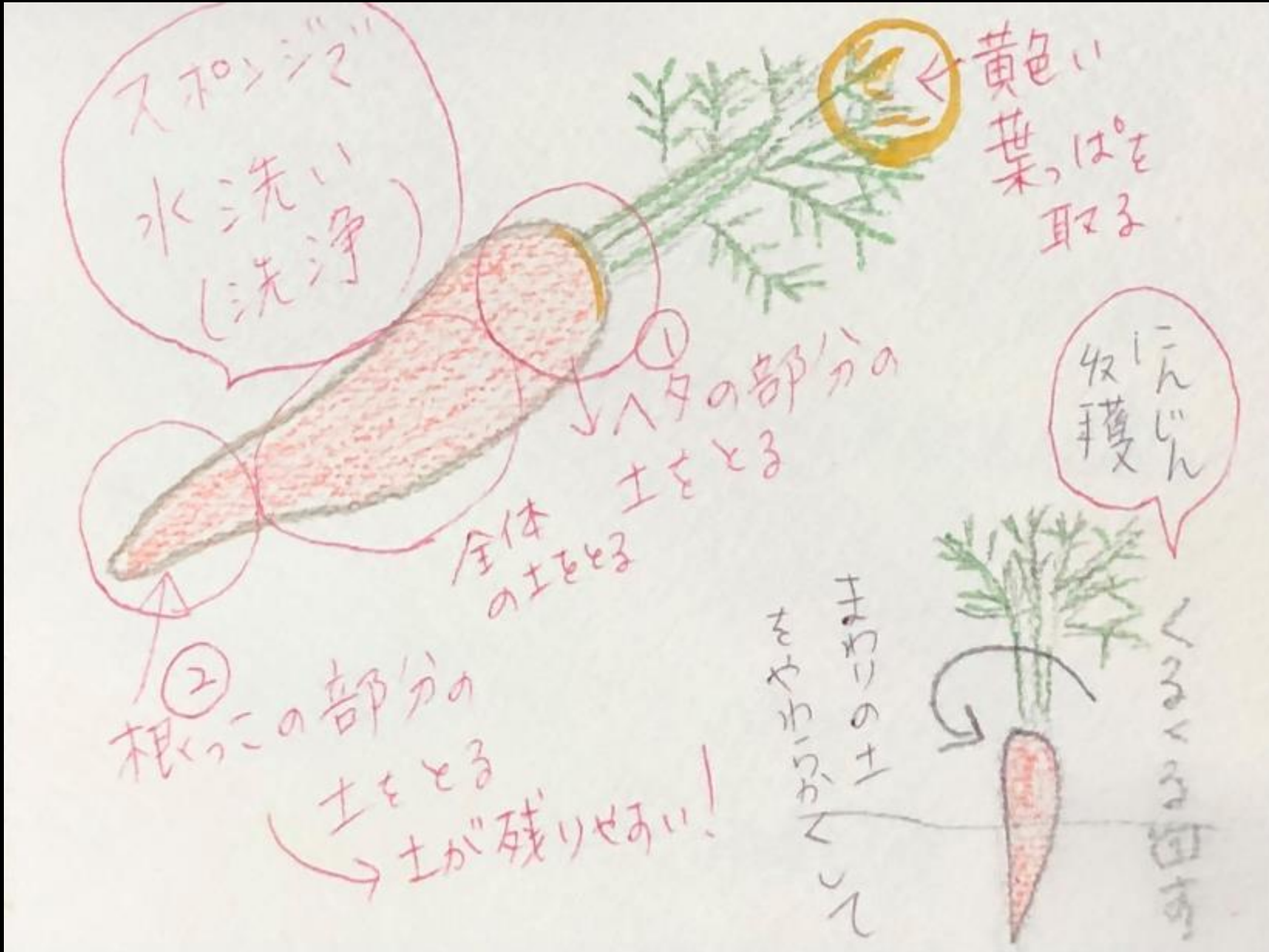
# ■ 特別支援学校 実習受け入れ



# ■ 特別支援学校 実習受け入れ



# ■特別支援学校 実習受け入れ



# ■特別支援学校 実習受け入れ



## アイスパラント

多肉植物



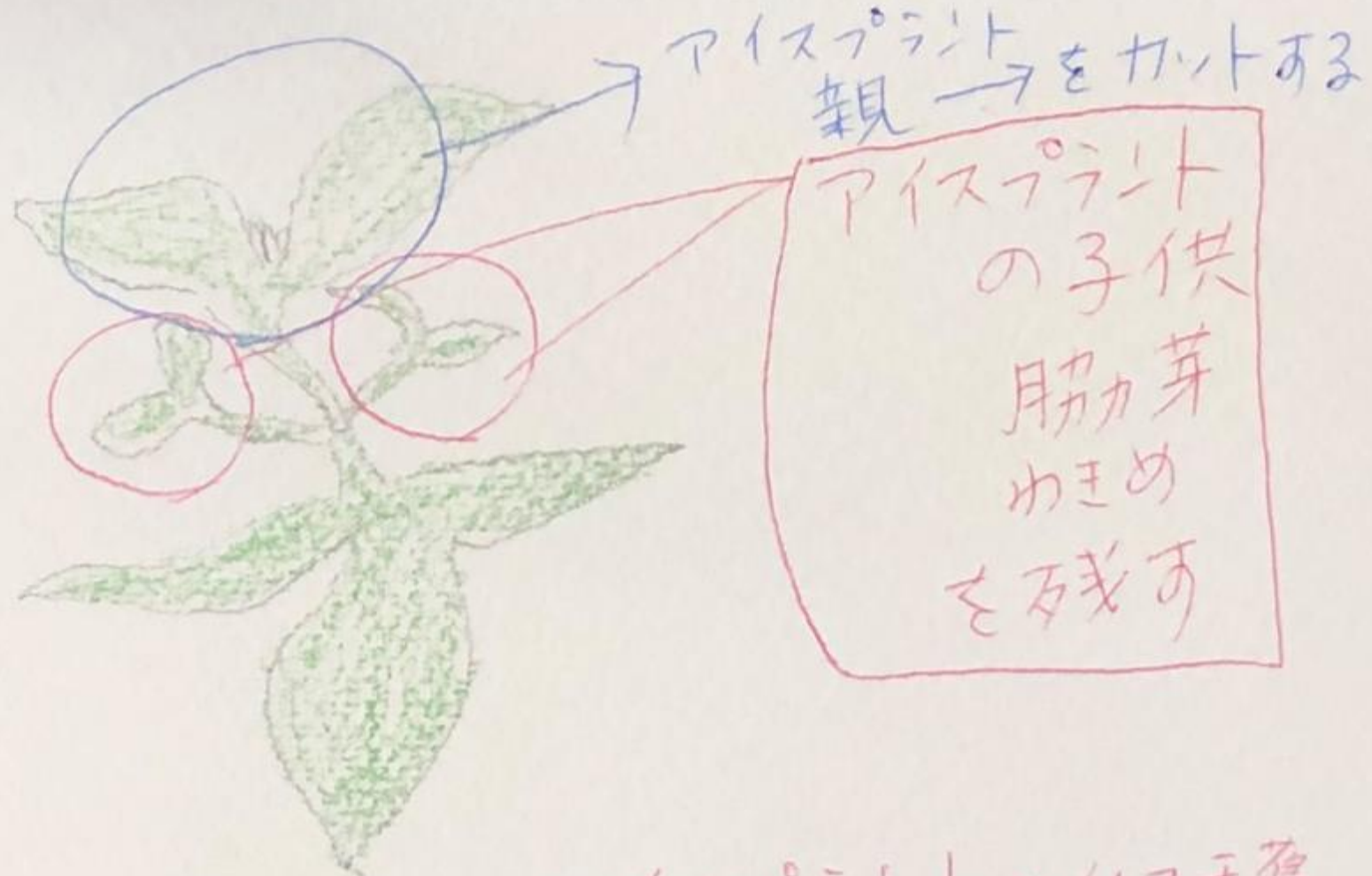
ヨーロッパ  
西アジア  
アフリカ  
の  
原産

↑  
つりへ  
つづく →

ハマミズナ科

葉の表面が凍った  
ように見えることが  
名前の由来

# ■ 特別支援学校 実習受け入れ



アイスプラントの4又5本  
親の茎をよくり取り

# ■特別支援学校 実習受け入れ



# ■ 特別支援学校 実習受け入れ

**私は** 早口、口頭での指示を理解するのに時間がかかる

**特性**

**自分で配慮すること** 予定を視覚化、映像におきかえる  
メモをとりながら進める

**社会・周囲に依頼すること** 作業内容を段階ごに具体的に時間を区切り優先順位をつける

**急に仕事の優先順位が変わることやイレギュラーなことに対応をするのもむずかしい**

**私にはイメージが大事で文字・絵・図をまじえた指示なら理解しやすい**

**私は口頭で急に指示されたことを理解して行動ができない**

**園芸店でのことを思い出しながら考えてみた**

**自分の特性シートを作成**



# ■ 農福マンガ掲載



# 修了証書

山部 知歩  
昭和60年11月29日生

あなたは、障害者の雇用の促進等に関する法律  
第20条第3号及び第22条第4号の規定により  
独立行政法人高齢・障害・求職者雇用支援機  
構が実施する企業在籍型職場適応援助者養成  
研修において、所定の課程を修了したことを証し  
ます

令和3年10月15日

独立行政法人  
高齢・障害・求職者雇用支援機構

理事長 湯浅 善樹



# ■ 農福マンガ掲載



## ■ 将来のビジョン



- ・社員一人一人が農業を通じて、幸せを感じられる良い会社、働きがいのある職場をつくりたい。
- ・色々なご縁を大切にして、多くの方々と連携し、持続可能な農業・地域づくりに貢献していきたい。
- ・食育や農福の活動を通して、ほかの経営者にも連携の可能性を拡げていくお手伝いがしたい！

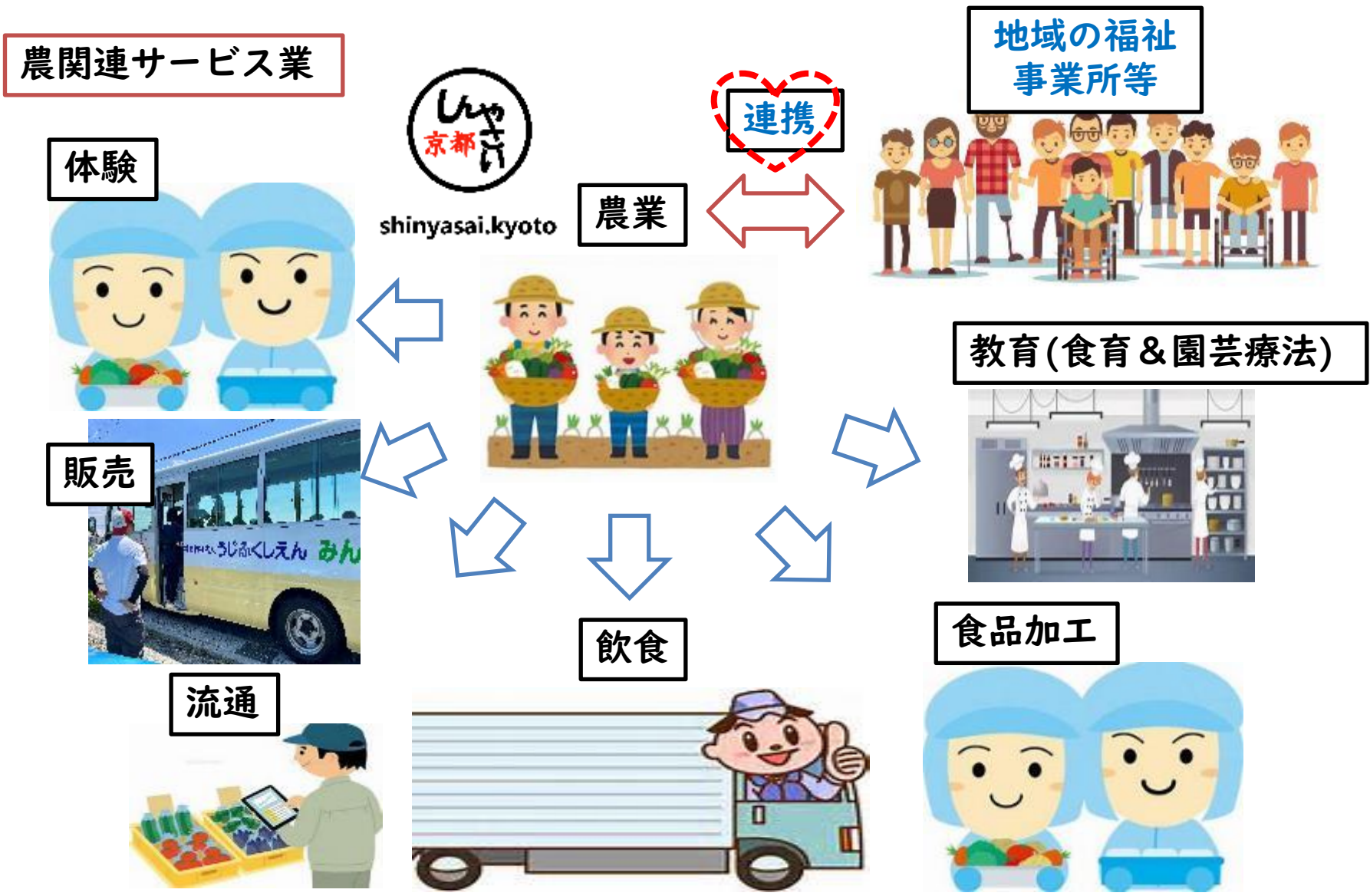
山部さんの夢は…

- ・ 将来 自分と同じような障がいやハンデがある人、生きづらさを抱えている多くの人に、農業や園芸を通じて、就労体験や当事者の体験談などでピアサポートできるようにしたい。
- ・ 地域の方々との交流の場、憩いの場を作り地域活性化に貢献したい。
- ・ 農業体験を通じて、心のケア・園芸療法をしていきたい。



企業在籍型職場適応援助者  
【企業在籍型ジョブコーチ】

# ■ 将来のビジョン



# ■ ビジョンの実践





# ■ ビジョンの実践



新鮮・安心・しんやさい  
しんやさい京都  
www.shinyasai.kyoto



# ■ ビジョンの実践



# ■ビジョンの実践



# ■ ビジョンの実践



# ■ ビジョンの実践



# ■ ビジョンの実践



SUSTAINABLE DEVELOPMENT GOALS

規格外のお野菜  
フードロス

## 九条 もったい マルシェ

毎月第3土曜日 コワーケ  
9:00~11:00  
(ランチタイム) 11:00~12:00  
〒601-8027 京都府京都市南



### 野菜市場

美味しさには全く問題ないが捨てられてしまう規格外の野菜達を販売する市場！

### 野菜カフェ

当日の新鮮野菜を使用した九条ありマルシェカフェも開催

お問い合わせ：05

# ■ ビジョンの実践



SUSTAINABLE DEVELOPMENT GOALS

入場無料

規格外のお野菜が勢揃い！  
フードロス対策市場

## 九条湯 もったいない マルシェ

毎月第3土曜日 コワーケーションスペース九条湯  
9:00~13:00  
(ランチタイム) 11:00~15:00  
〒601-8027 京都府京都市南区東九条中御堂町6-5

**野菜市場**  
美味しさには全く問題ないが捨てられてしまう規格外の野菜を販売する市場！

**野菜カフェ**  
当日の新鮮な野菜を使用した九条湯わけありマルシェ1日限定カフェも開催！

**空き家相談**  
所有している空き家の活用にお困りありませんか？是非一度ご相談ください。

お問い合わせ：050-5858-5652



最後に…

野菜づくりは人づくり

ご縁を大切に♡



株式会社しんやさい  
代表取締役 石崎 信也





これで  
紹介を終わります。

ありがとう  
ございました。

山部 画伯作  
『農園の夢』

