

モリコロパーク(長久手市)

愛知牧場(日進市)



豊田スタジアム(豊田市)



岡崎城(岡崎市)



おでかけを もっと便利に、 楽しく マイルートで。in 愛知



瀬戸蔵ミュージアム(瀬戸市)

中部電力MIRAI TOWER
& オアシス21(名古屋市)

名古屋東部丘陵地域を中心にMaaSの実証実験を、
2021年12月1日から
2022年1月31日まで実施!

クルマと公共交通を使い分けて
もっと便利に、楽しくお出かけ!



あい農パーク春日井
(春日井市)

POINT 01

色々な移動手段を
組み合わせた
ルート検索

POINT 02

アプリで完結
チケット予約・
購入

POINT 03

「行ってみたい」がたくさん
おでかけ
スポット検索

POINT 04

「パーク&ライド」
「リニモ駅の混雑状況」
などの情報配信

※詳細はmy routeの特集をご確認ください。

12月4日の名古屋グランパス戦(豊田スタジアム)でmy routeを活用したパーク&ライドを実施します!



ダウンロードは
こちら



マイルート 愛知



実証事業主体



受託事業者



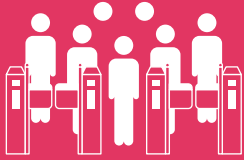
※愛知県では、新しい生活様式に対応した地域公共交通の実現や円滑かつ効率的な移動、地域経済の活性化を目指しMaaSの社会実装を推進しています(マルチモーダルサービス導入実証事業)。



でできること!

実証実験期間限定

2021/12/1(水)~2022/1/31(月)



いまの混雑状況がわかる!

「リニモの駅」や「東海三県の一般道」の混雑状況がリアルタイムで確認できます!



リニモの「藤が丘駅」「愛・地球博記念公園駅」「八草駅」が一目でわかる!



パーク&ライドも検索できる!

豊田スタジアムでのイベント開催時には、パーク&ライドの経路をご提案!渋滞回避や環境に優しい移動につながります!

パーク&ライド 最寄り駅・停留所まではクルマ、その場所から公共交通機関を利用すること

※対象のイベントは愛知県ウェブサイトまたは特設サイトをご覧ください。



12/4グランパス戦での実施決定!利用者限定のプレゼントも!

※詳しくはグランパス公式サイトを確認



デジタル乗車券が購入できる!

愛知環状鉄道の「土日に乗ろう 愛環1dayパス」がアプリ内でも購入可能に!

デジタル乗車券購入で対象施設の割引!

※詳しくは愛知環状鉄道サイトをご確認ください。



色々な移動手段を組み合わせたルートがわかる!

電車だけではなく、コミュニティバスを含む路線バスやタクシー、カーシェア、シェアサイクルを組み合わせた最適な経路をご提案!思いがけない経路がわかるかも!?

C+pod※(平日を除く)が配備されたカーシェアも対象!カリテコバイクも対象!

※C+podはTOYOTA SHAREの豊田市駅前STに配備されています(2021年10月末現在)。



さらには route ならではの機能

長久手市・豊田市などのお店の
お得な情報・クーポンなどを配信予定!

観光スポット情報も掲載!!



特設サイトは11/15公開予定!

詳しい内容は
こちら



ダウンロードは
こちら



新型コロナウイルス感染症対策のため、お出かけの際は「三つの密」を避け、人と人との距離の確保、マスクの着用、石鹸等による手洗い、手指消毒用アルコールの使用、咳エチケットの励行をお願いします。また、緊急事態宣言やまん延防止等重点措置などにより、施設の営業時間やイベントの開催状況などが変更になる可能性がありますので、お出かけ前にご確認ください。