

交通死亡事故発生状況

(令和元年8月末 暫定数)

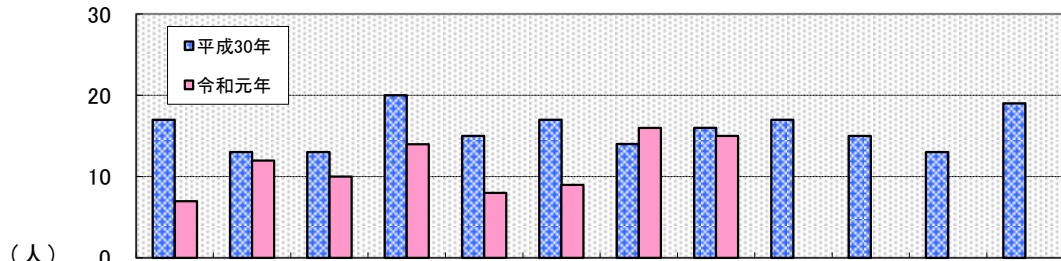
1 令和元年8月末の交通事故

区分	8月末			8月中		
	発生数	増減数	増減率	発生数	増減数	増減率
人身事故件数	20,455	-2,718	-11.7	2,487	-325	-11.6
死者数	91	-34	-27.2	15	-1	-6.3
負傷者数	24,643	-3,382	-12.1	3,044	-466	-13.3

- ・ 死亡事故は、90件 91人で
前年同期と比べ-35件 -34人
- ・ 人身事故件数は、11.7%の減少
- ・ 負傷者数は、12.1%の減少

2 月別死者数

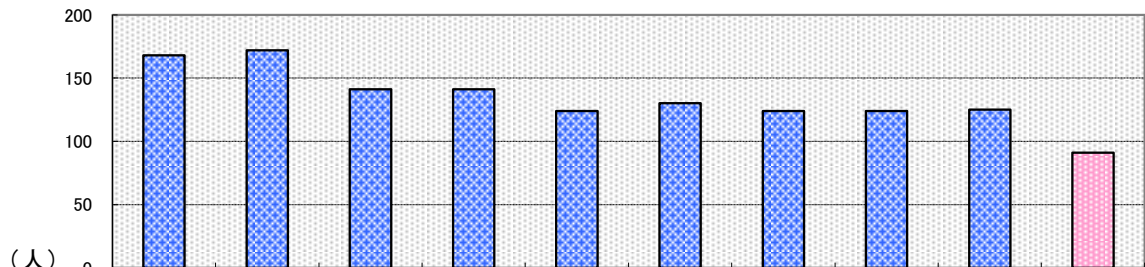
～ 8月中の死者は、15人で1人の減少 ～



年/月	1月	2月	3月	4月	5月	6月	7月	8月	9月	10月	11月	12月	合計
平成30年	17	13	13	20	15	17	14	16	17	15	13	19	189
令和元年	7	12	10	14	8	9	16	15					91
増減数	-10	-1	-3	-6	-7	-8	2	-1					-34
増減率	-58.8	-7.7	-23.1	-30.0	-46.7	-47.1	14.3	-6.3					-27.2

【注】各表の令和元年の数値は、平成31年のものを含む。

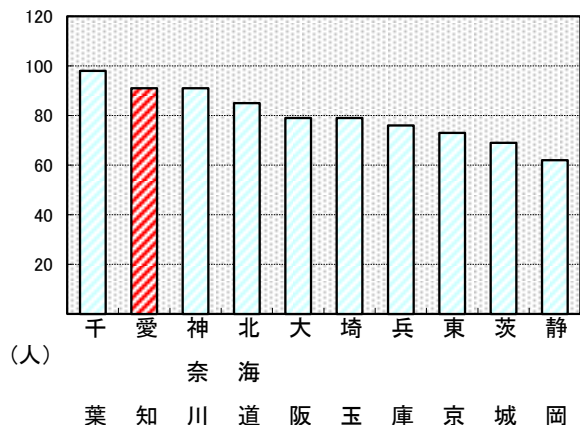
3 死者数の年別推移



8月末	平成22年	平成23年	平成24年	平成25年	平成26年	平成27年	平成28年	平成29年	平成30年	令和元年
死者数	168	172	141	141	124	130	124	124	125	91

4 都道府県別死者数

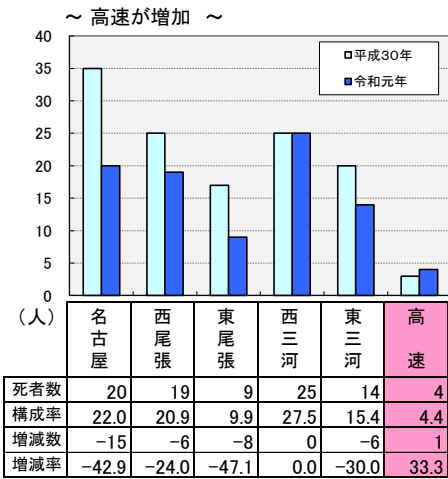
順位	都道府県	8月末	増減数	増減率
1	千葉	98	-13	-11.7
2	愛知	91	-34	-27.2
2	神奈川	91	-8	-8.1
4	北海道	85	-7	-7.6
5	大阪	79	-4	-4.8
5	埼玉	79	-42	-34.7
7	兵庫	76	-16	-17.4
8	東京	73	-8	-9.9
9	茨城	69	-8	-10.4
10	静岡	62	-2	-3.1
	全国	1,925	-254	-11.7



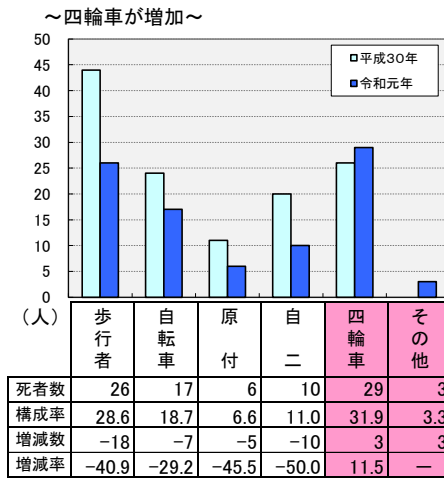
【注】都道府県死者数は、令和元年8月31日現在の速報値である。

5 交通死亡事故の特徴

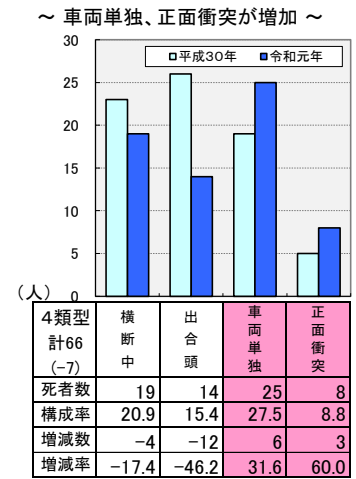
(1) 地域別



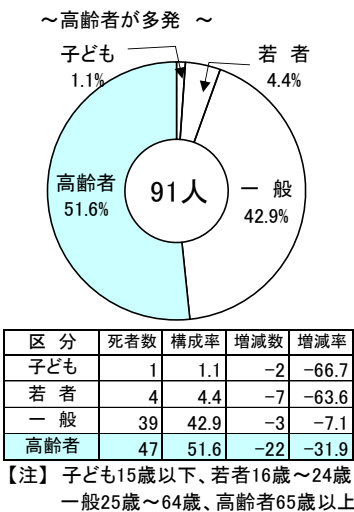
(2) 当事者別



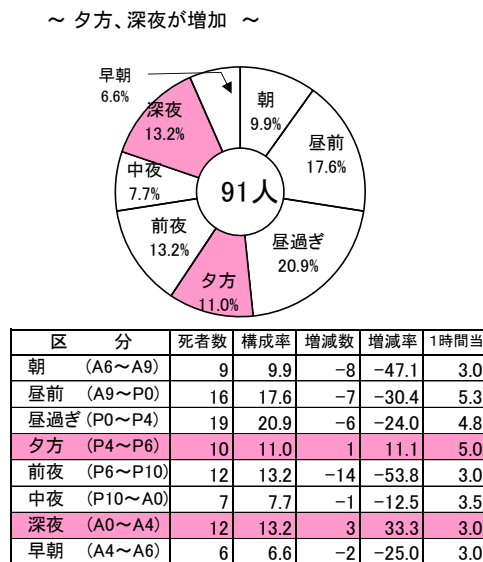
(3) 主な事故類型別



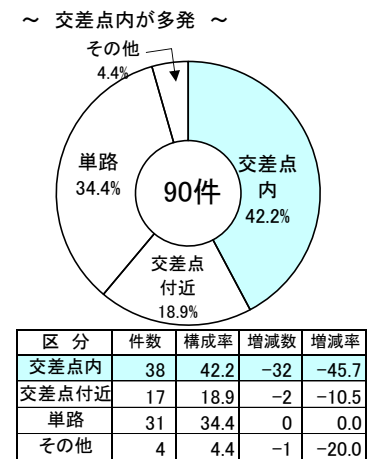
(4) 年齢層別



(5) 時間帯別



(6) 道路形状別



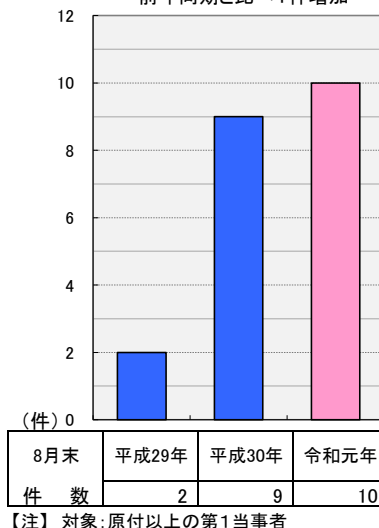
(7) 法令違反別(第1原因)

～ 最高速度違反が増加 ～

区分	件数	構成率	増減数	増減率
総計	90	100.0	-35	-28.0
原付以上	79	87.8	-18	-18.6
自転車	25	27.8	-9	-26.5
歩行者	5	5.6	-2	-28.6
重点5態様	8	8.9	1	14.3
歩行者妨害等	9	10.0	-5	-35.7
一時不停止	3	3.3	-3	-50.0
酒酔い	0	0.0	0	-
前方等	36	40.0	-3	-7.7
その他	18	20.0	-6	-25.0
自転車	6	6.7	-11	-64.7
信号無視	2	2.2	-2	-50.0
一時不停止	2	2.2	-2	-50.0
その他	2	2.2	-7	-77.8
歩行者	5	5.6	-6	-54.5
信号無視	2	2.2	-2	-50.0
横断等	0	0.0	0	-
その他	3	3.3	-4	-57.1
その他・不明	0	0.0	0	-

(8) 飲酒運転事故発生状況

～ 飲酒運転死亡事故は10件
前年同期と比べ1件増加 ～



(9) シートベルト着用状況

～ 非着用が12人 ～

