

# 第7 火災の実態

## 主な内容

- 出火件数
- 損害額
- 出火原因
- 死傷者
- 建物火災



# 第7 火災の実態

## 1 概要

平成30年中における火災発生状況等は、出火件数2,082件、焼損棟数1,473棟、死者70名、負傷者287名、損害額49億7832万8千円であり、過去3か年平均に比べて出火件数は減少し、死者数は減少している。

平成30年中の火災発生状況等と過去3か年平均との比較は第1表のとおりである。

第1表 平成30年中の火災概況と過去3か年平均との比較

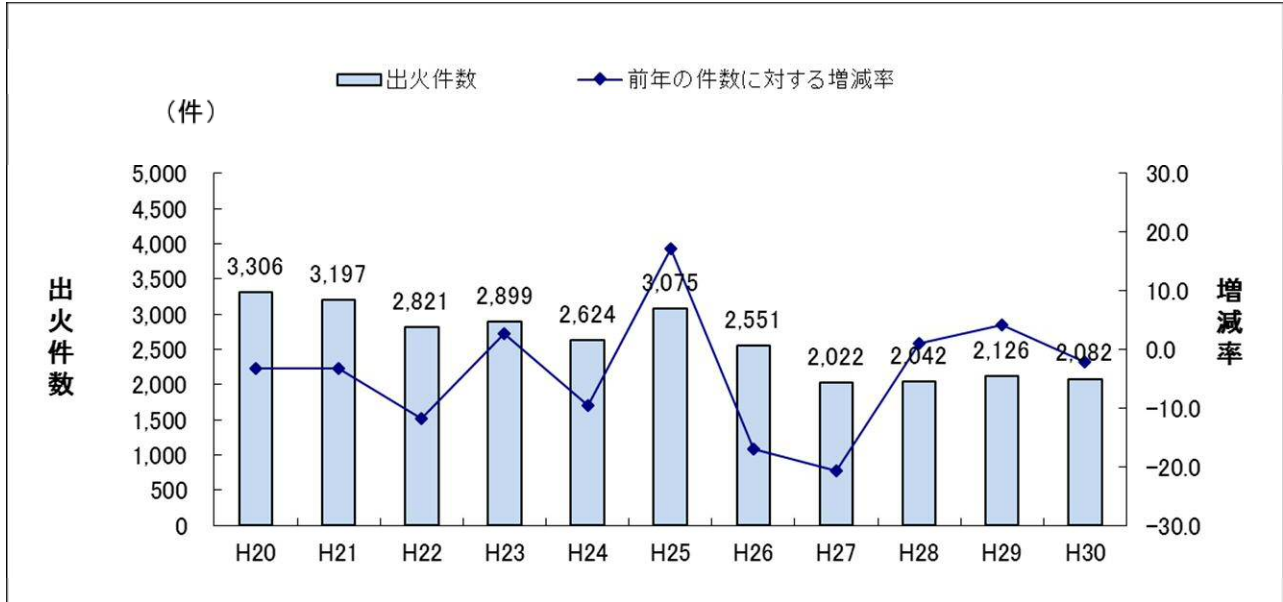
区分		単位	平成30年中 (A)	過去3か年平均 (B)	過去3か年平均比較	
					(A)-(B)=(C)	(C)/(B)*100%
出火件数		件	2,082	2,063	19	0.9
火災種別	建物	件	1,118	1,100	18	1.6
	林野	"	37	29	8	27.6
	車両	"	228	233	△5	△2.1
	船舶	"	5	5	0	0.0
	航空機	"	0	0	0	0.0
	その他	"	694	697	△3	△0.4
〔焼損棟数〕		棟	1,473	1,474	△1	△0.1
全焼		"	230	254	△24	△9.4
半焼		"	89	80	9	11.3
部分焼		"	432	420	12	2.9
ぼや		"	722	720	2	0.3
〔建物焼損床面積〕		m <sup>2</sup>	52,120	39,915	12,205	30.6
〔建物焼損表面積〕		"	7,454	5,798	1,656	28.6
〔林野焼損面積〕		a	278	253	25	9.9
〔り災世帯数〕		世帯	980	938	42	4.5
全損		"	183	162	21	13.0
半損		"	76	63	13	20.6
小損		"	721	713	8	1.1
〔死傷者数〕		人	357	380	△23	△6.1
死者		"	70	71	△1	△1.4
負傷者		"	287	310	△23	△7.4
〔り災者数〕		人	2,203	2,146	57	2.7
〔損害額〕		千円	4,978,328	3,771,882	1,206,446	32.0
建物火災		"	4,727,648	3,439,850	1,287,798	37.4
林野火災		"	359	943	△584	△61.9
車両火災		"	151,217	120,245	30,972	25.8
船舶火災		"	1,548	10,915	△9,367	△85.8
航空機火災		"	0	0	0	0.0
その他火災		"	82,639	117,698	△35,059	△29.8
爆発		"	14,917	82,231	△67,314	△81.9

(1) 出火件数の増減率と指数

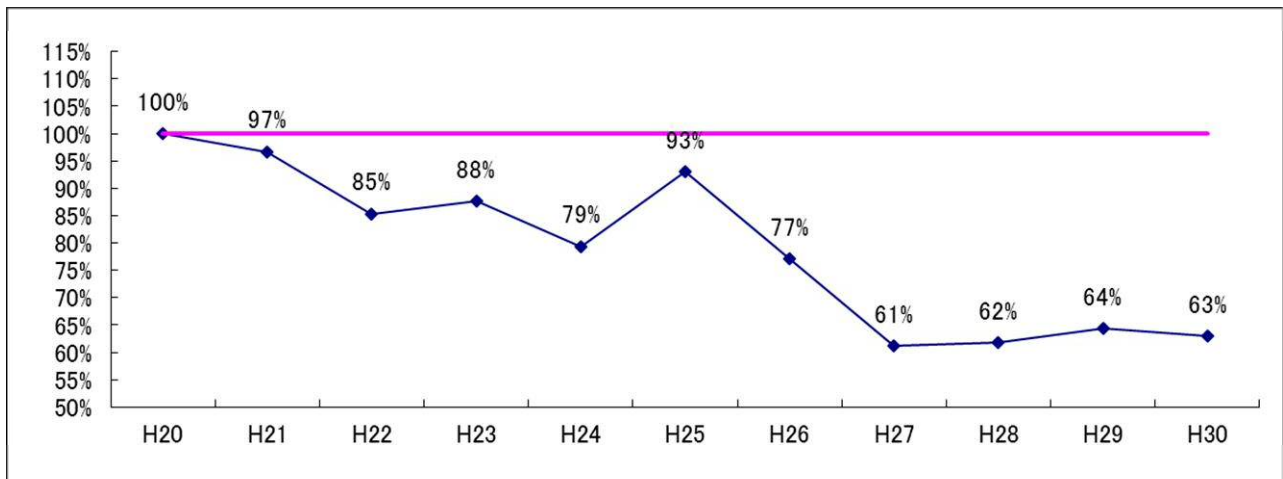
平成 30 年中の出火件数は、過去 10 年で 3 番目に少ない出火件数となった。増減率は第 1 図のとおりで、前年に対し 2.1%の減少となっている。

平成 20 年を 100 とした最近の火災の傾向は、第 2 図のとおりである。

第 1 図 出火件数と増減率の推移



第 2 図 出火件数指数



(2) 1日当たりの火災の概況

平成 30 年中の 1 日当たりの火災の概況は第 2 表のとおりで、出火件数は約 5.7 件、焼損棟数は約 4.0 棟となっている。また、約 6.0 人が災し、約 13,639.3 千円が灰となっている。

第 2 表 1日当たりの火災概況

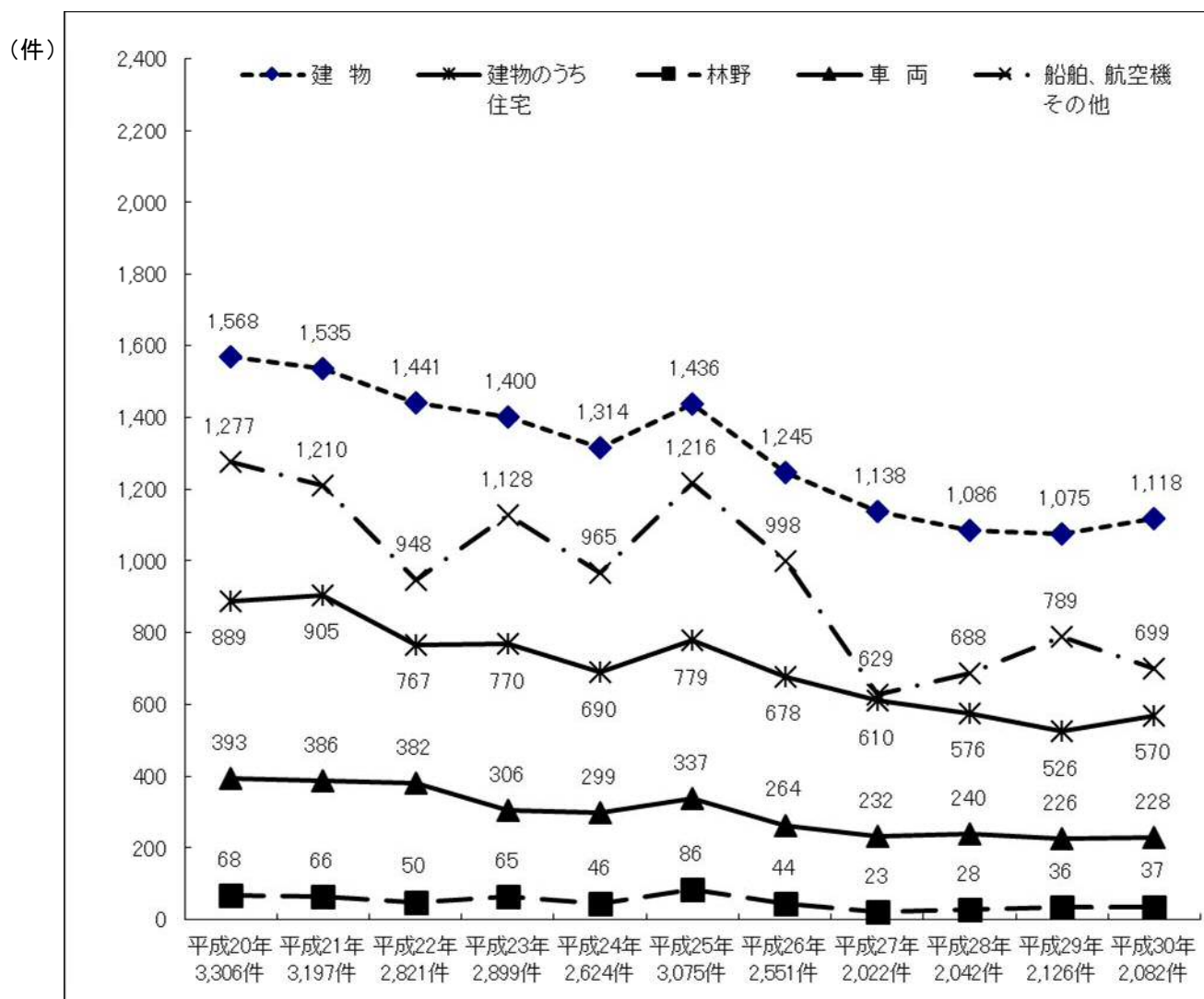
出火件数	5.7 件
損害額	13,639.3 千円
焼損棟数	4.0 棟
建物焼損面積	142.8 m <sup>2</sup>
り災世帯数	2.7 世帯
り災者数	6.0 人

## 2 出火件数

### (1) 火災種別出火件数

総出火件数は2,082件で、前年に比べ44件(2.1%)減少した。火災種別ごとの件数は第3図のとおりで、建物火災が1,118件(53.7%)、そのうち住宅火災が570件(27.4%)、林野火災37件(1.8%)、車両火災が228件(11.0%)、船舶火災、航空機火災及びその他火災が699件(33.6%)となっている。

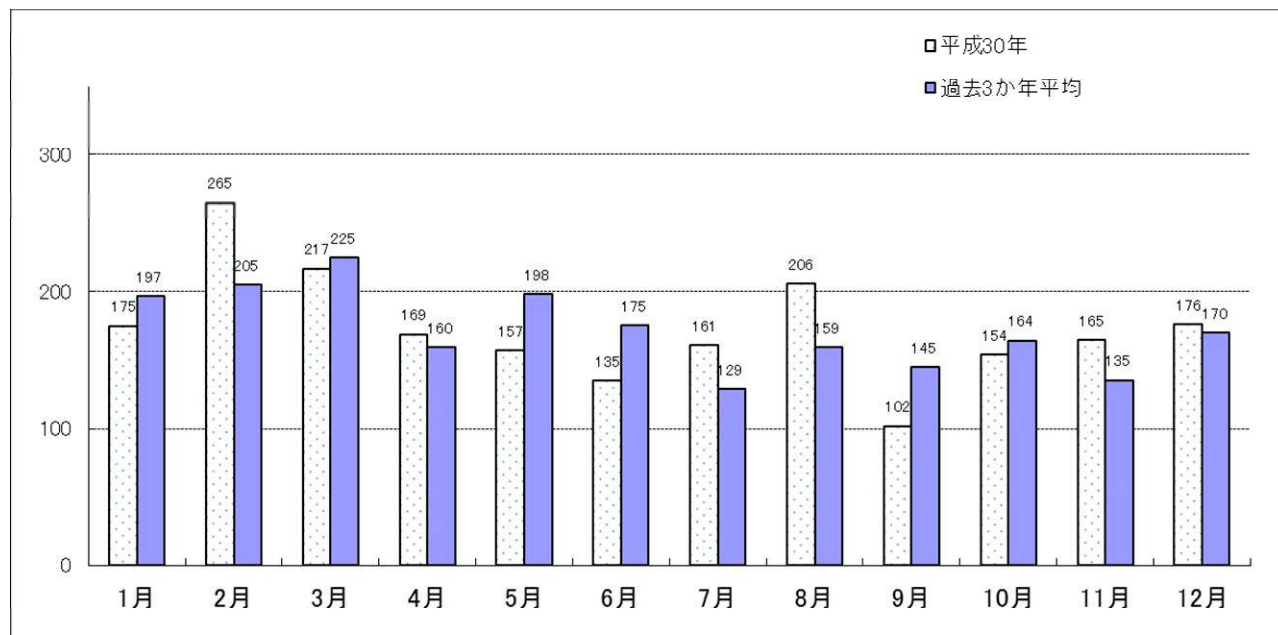
第3図 火災種別出火件数の推移



### (2) 月別出火件数

月別の出火件数は第4図のとおりで、2月が265件で最も多く、続いて3月、8月、12月の順となっている。

第4図 月別出火件数



(3) 時間別出火件数

時間別の出火件数は第3表のとおりで、10時から18時にかけては、1時間当たり100件以上発生しており、夜間より昼間の方が出火件数が多い。

第3表 火災種別時間別出火件数

種別 発生時間	計 (件)	建物	林野	車両	船舶	航空機	その他
0~1	52	42	0	0	0	0	10
1~2	49	33	1	7	0	0	8
2~3	42	25	0	7	0	0	10
3~4	41	21	0	10	0	0	10
4~5	52	29	0	7	0	0	16
5~6	40	29	0	2	0	0	9
6~7	54	34	1	8	0	0	11
7~8	59	36	0	4	0	0	19
8~9	69	41	1	8	1	0	18
9~10	90	44	0	23	0	0	23
10~11	117	48	1	18	1	0	49
11~12	131	59	5	14	0	0	53
12~13	111	52	0	7	1	0	51
13~14	124	55	4	15	0	0	50
14~15	153	63	5	16	0	0	69
15~16	127	62	3	6	0	0	56
16~17	136	76	3	16	1	0	40
17~18	114	64	5	10	0	0	35
18~19	94	56	2	13	0	0	23
19~20	89	55	0	7	1	0	26
20~21	101	59	2	8	0	0	32
21~22	71	41	0	8	0	0	22
22~23	68	42	0	7	0	0	19
23~24	61	33	1	5	0	0	22
不明	37	19	3	2	0	0	13
計	2,082	1,118	37	228	5	0	694

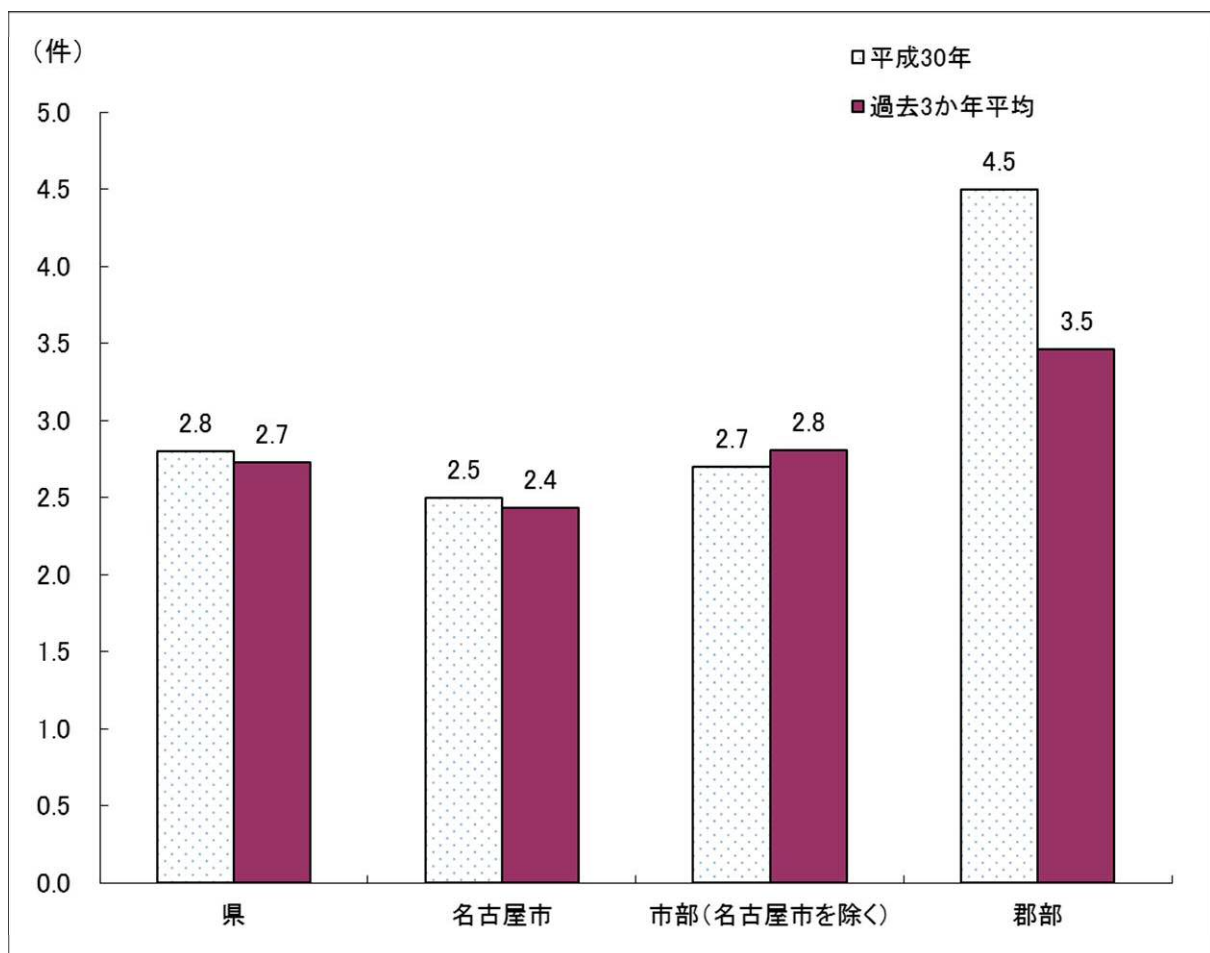
(4) 人口1万人当たりの出火件数

平成30年の人口1万人当たりの出火件数（以下「出火率」という。）は第5図のとおりで、県平均は2.8件で過去3か年平均に比べ高くなっている。これを名古屋市、名古屋市を除く市部、郡部に分けてみると名古屋市が2.5件、市部が2.7件、郡部が4.5件となっている。

出火件数

$$\text{(参考) 出火率} = \frac{\text{出火件数}}{\text{平成29年3月31日現在の住民基本台帳による人口}} \times 10,000$$

第5図 1万人当たりの出火件数（平成30年中）

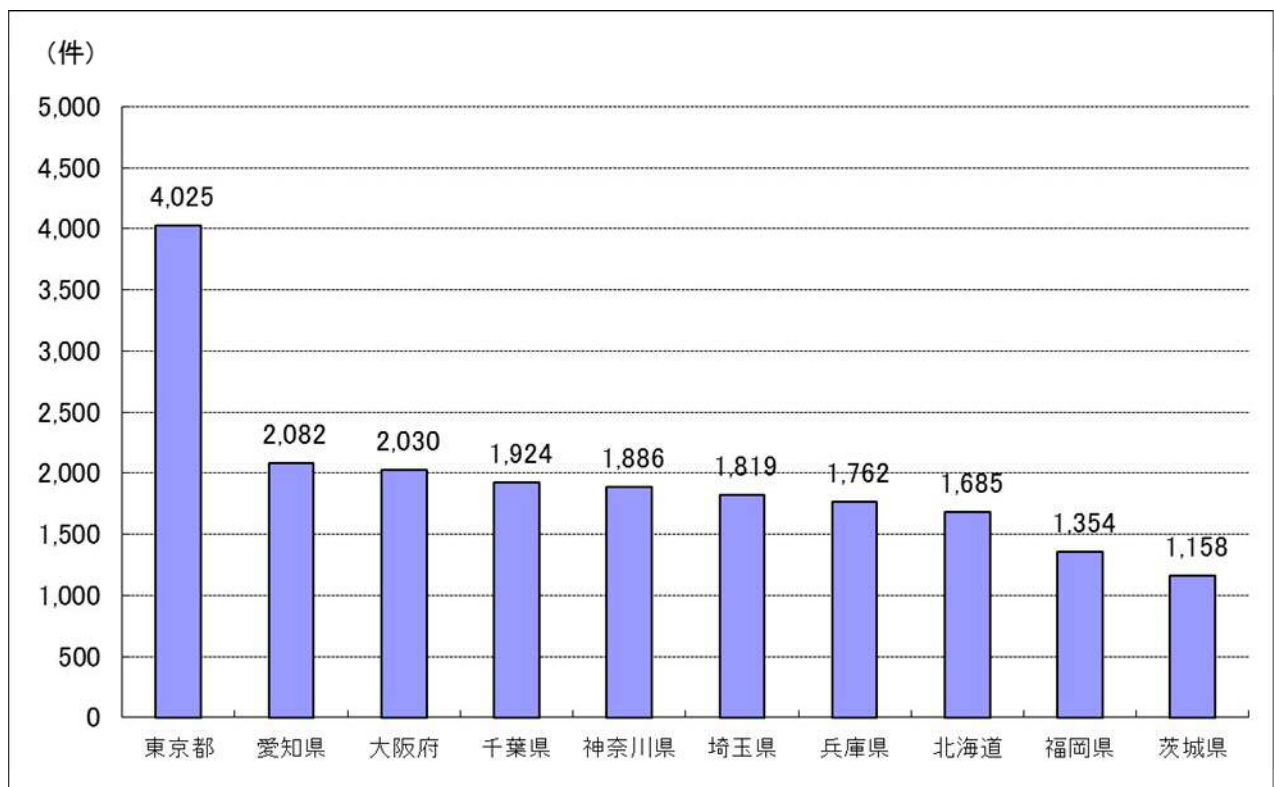


(5) 都道府県別比較

都道府県別の出火件数は第6図のとおりで、東京都を最高に、愛知県、大阪府、千葉県、神奈川県の間となっている。

また、出火件数の少ない県は、富山県（170件）、福井県（199件）、鳥取県（223件）、石川県（243件）、徳島県（275件）の間となっている。

第6図 都道府県出火件数比較





### 3 損害額

#### (1) 火災種別及び爆発による損害額

火災種別ごとの損害額は第4表のとおりで、建物火災が全体の9割以上を占めている。

その他火災は件数では33.3%を占めているが、損害額は1.7%と少ない。

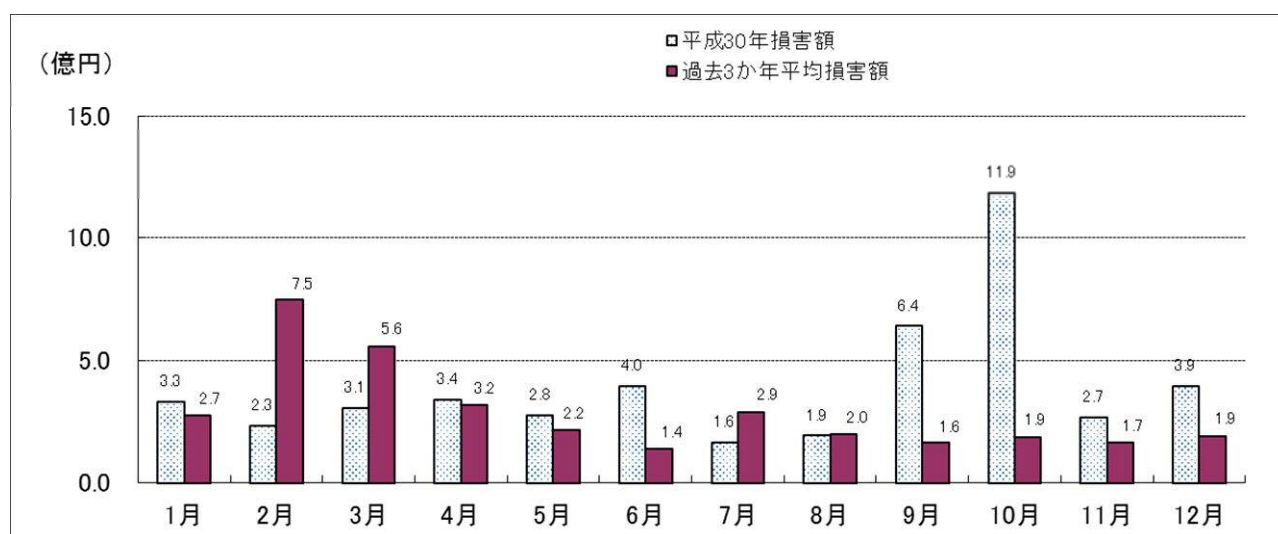
第4表 火災種別及び爆発による損害額

平成30年中			過去3か年平均		
区分	損害額(千円)	割合(%)	区分	損害額(千円)	割合(%)
建物火災	4,727,648	95.0	建物火災	3,439,850	91.2
林野火災	359	0.0	林野火災	943	0.0
車両火災	151,217	3.0	車両火災	120,245	3.2
船舶火災	1,548	0.0	船舶火災	10,915	0.3
航空機火災	0	0.0	航空機火災	0	0.0
その他火災	82,639	1.7	その他火災	117,698	3.1
爆発	14,917	0.3	爆発	82,231	2.2

#### (2) 月別損害額

損害額は一般に火災件数に比例する傾向があるが、大規模火災の発生によってこの傾向が顕著に現れないこともある。平成30年10月の損害額が大きいのは、損害額が最も大きな火災が発生したからである(第7-15表その1参照)

第7図 建物火災による月別損害額

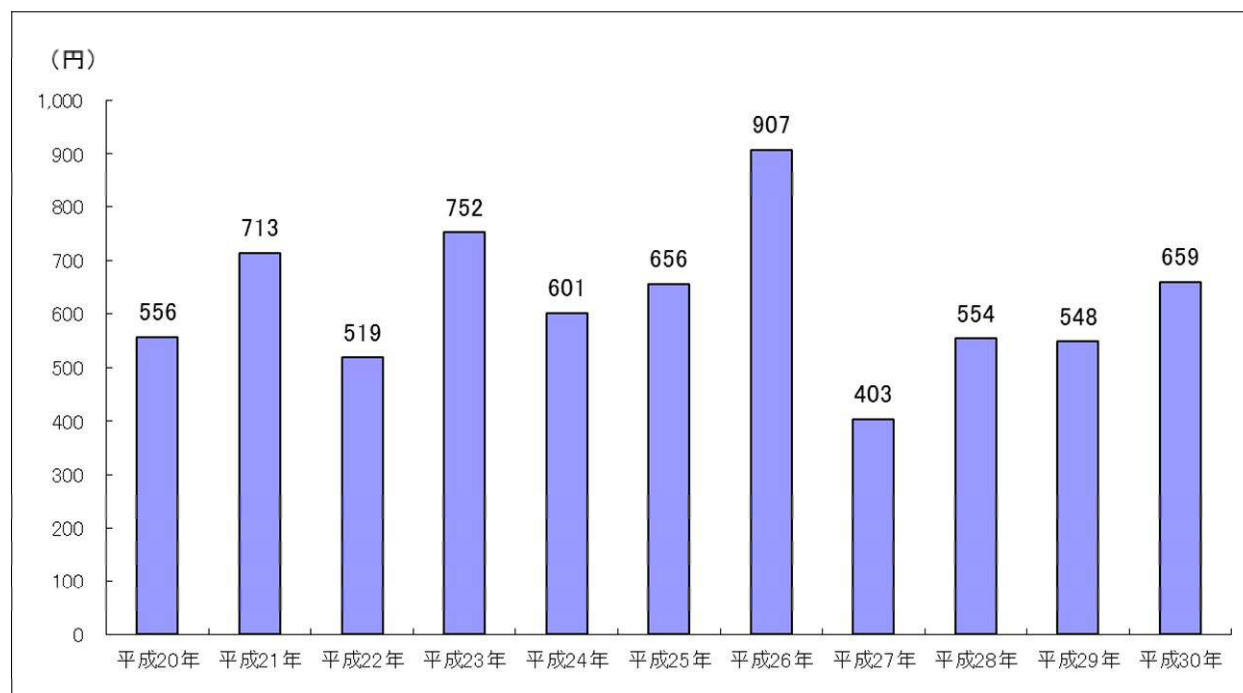


(3) 1人当たり、1件当たりの損害額

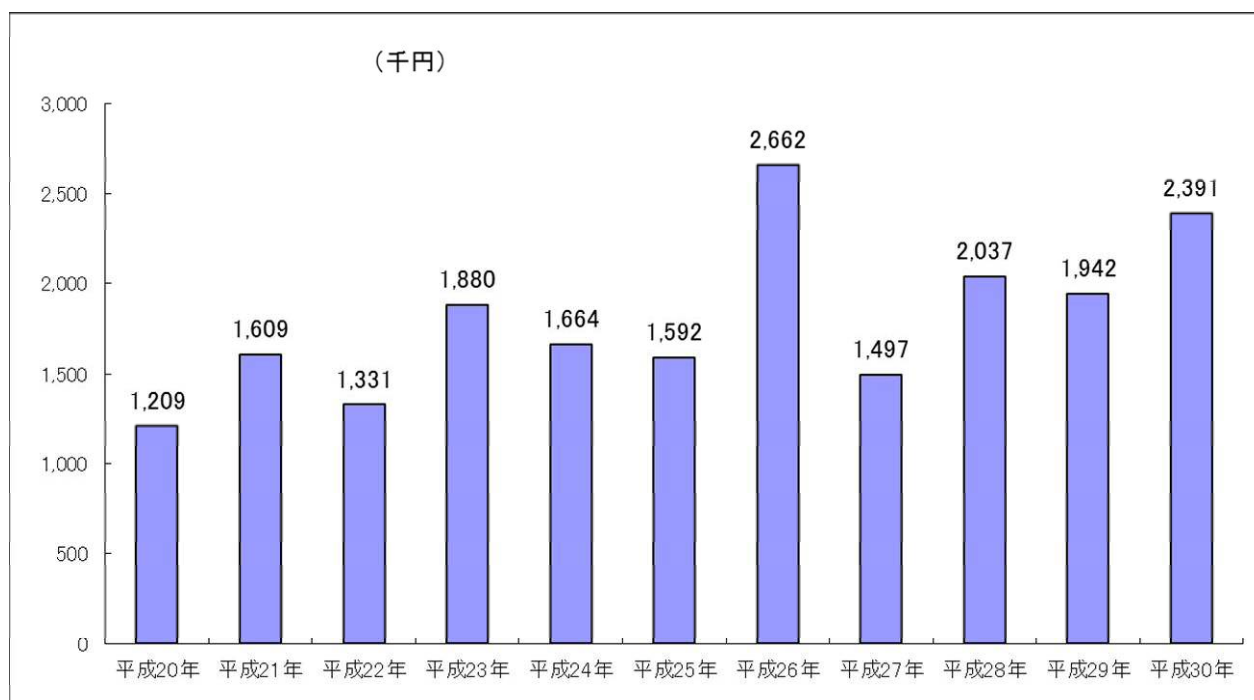
県民1人当たりの損害額は第8図のとおり659円となっており、前年の548円に比べ111円増加している。

また、火災1件当たりの損害額は第9図のとおり2,391千円で、前年の1,942千円に比べ449千円増加している。

第8図 1人当たり損害額



第9図 1件当たり損害額



## 4 出火原因

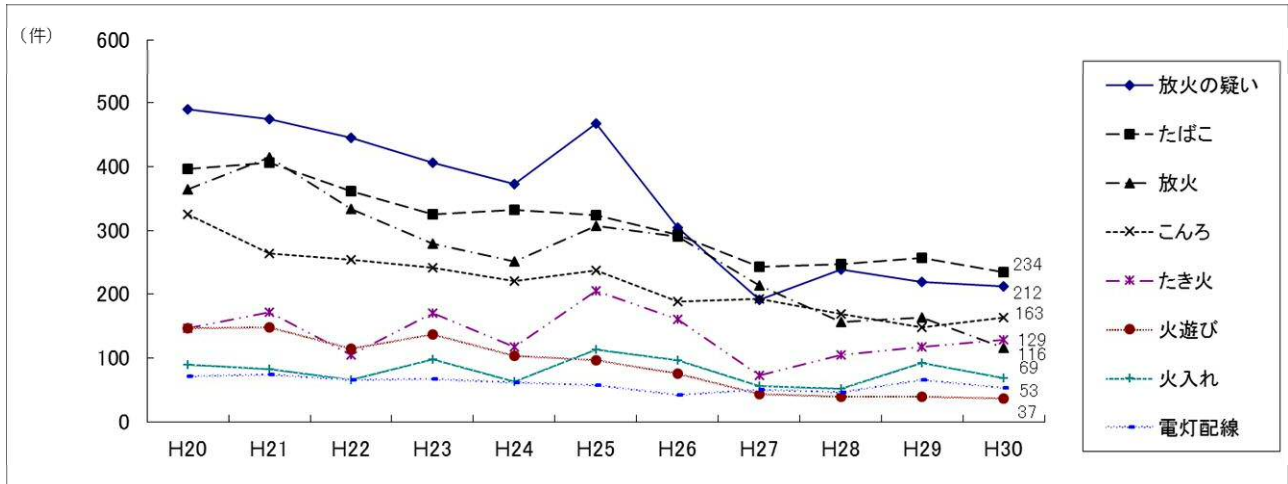
経過別の出火件数は第5表のとおりで、火気取扱いの不注意によるものが多い。

また、出火原因別の出火件数は第10図及び第11図のとおりで、放火（放火の疑いを含む）、たばこ、こんろによるものが依然多い。

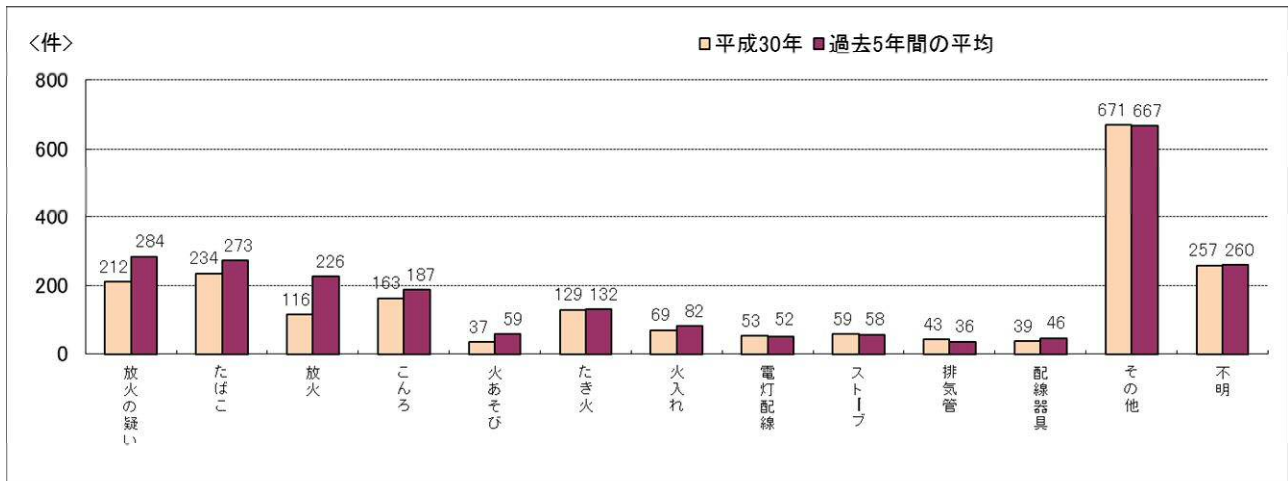
第5表 経過別出火件数

中分類	小分類									
	半断線により発熱する	漏電(地絡)する	電線が短絡する	電線が混触する	過多の電流を流す	スパークする	金属の接触部が過熱する	静電スパークが飛ぶ	絶縁劣化による発熱	その他
電気的原因で発熱する	14	13	47	0	5	32	12	7	21	12
163										
化学的原因で発火する	爆発する	反応が急激に起こる	異物が混入して発熱する	ガス管などが噴出する	スパークによる引火	引火する	自然発火する	薬品類が互いに混触する	その他	
100	5	2	0	0	9	63	20	0	1	
熱的原因で発火する	可燃物が沸騰したり溢れ出る	消したはずのものが再燃する	余熱で発火する	摩擦により発熱する	輻射を受けて発火する	高温物が触れる	伝導過熱する	過熱する	その他	
182	2	22	10	20	25	43	10	33	17	
火源が運動により接触する	可燃物が火源の上に転倒落下する	可燃物が動いて火源に触れる	容器から火種がこぼれる	炭火がはねる高温の飛沫が飛ぶ	火の粉が散る遠くへ飛火する	火花が飛ぶ	火源が転倒落下する	火源が動いて接触する	その他	
456	12	58	10	7	81	58	46	158	26	
器具機械の材質構造の不良	火源が破損腐食する	機械が故障を起こす	構造不完全デザイン不良	材質が不良である	塗装が悪い	火源が漏洩する	着火物が漏洩する	容器(着火物用)が破損腐食する	その他	
48	4	13	5	0	0	3	15	2	6	
使用方法の不適による	意図なしにスイッチが入る	機械の調整が適当でない	かまど等の火を燃しすぎる	考え違いにより使用を誤る	不適當なところに捨てる	放置する、忘れる	本来の用途以外の不適用に用いる	残り火の処置が不十分	器具を可燃物と共に可燃物の中にしまいこむ	その他
438	6	7	2	17	215	126	10	35	1	19
交通機関の事故による	衝突により発火	墜落により発火	逆火	その他						
17	15	0	0	2						
天災地変による	地震のために家が倒れる	風のために家が倒れる	水害で薬品に火がつき発火	落雷する	その他					
4	0	0	0	3	1					
その他・不明	放火	放火の疑い	火遊び	放火、火遊び以外で無意識に火をつける	その他	不明				
674	116	212	37	13	12	284				

第 10 図 出火原因の推移



第 11 図 出火原因別出火件数



(1) 発火源

発火源を性質別に分類すると第 6 表及び第 7-10 表に示すとおりである。

火種が全体の 40.9%を占めているのは、たばこ、たき火、ライターを含むためである。

消防機関としては、引き続き防火思想の普及につとめ、より一層住民の防火意識の高揚を図ることが必要である。

(2) 経過

出火に至るまでの経過を大別すると第 5 表に示すとおりである。これによると放火及び放火の疑いによるものが 15.8%で最も多く、「放火されない・放火させない」環境作りの推進や放火対策が必要である。

第 6 表 発火源別出火件数

発火源	件数(件)	割合(%)
電気による発熱体	313	15.0
ガス油類を燃料とする道具装置	301	14.5
まき、炭、石炭(コークス)を燃料とする道具装置	16	0.8
火種(それ自身発火しているもの)	852	40.9
高温の固体	107	5.1
自然発火あるいは再燃を起こしやすい物	62	3.0
危険物品	13	0.6
天災	4	0.2
不明・その他	414	19.9
合計	2,082	-

## 5 死 傷 者

平成 30 年中の火災による死者は、第 1 表及び第 7 表のとおり 70 人で、前年に比べ 10 人減少した。

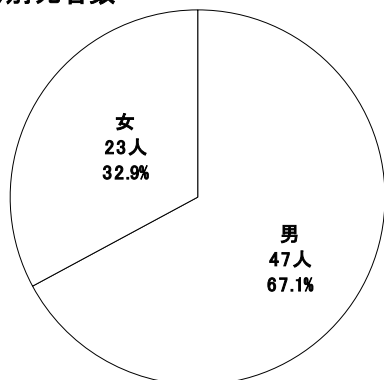
また、過去 10 年間の死者数の推移は第 7 表及び第 13 図のとおりである。

平成 30 年中の市町村別の火災による死者の発生状況は、名古屋市が 21 人、豊橋市が 6 人、一宮市、豊田市が 4 人と続き、市部で 68 人、郡部で 2 人となっている。

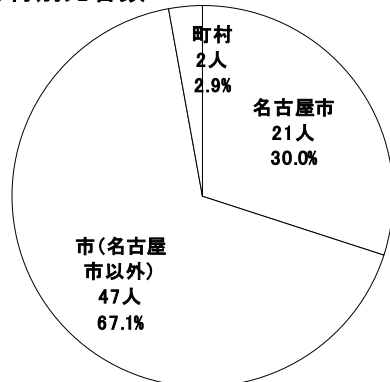
第 7 表 年別死傷者

年別	死者数 (人)	自殺者を除く(人)	負傷者数(人)
平成21年	104	70	454
平成22年	95	67	361
平成23年	92	72	399
平成24年	72	52	343
平成25年	72	56	355
平成26年	63	42	388
平成27年	75	55	333
平成28年	57	51	286
平成29年	80	57	310
平成30年	70	58	287
10年間平均	78.0	58.0	351.6

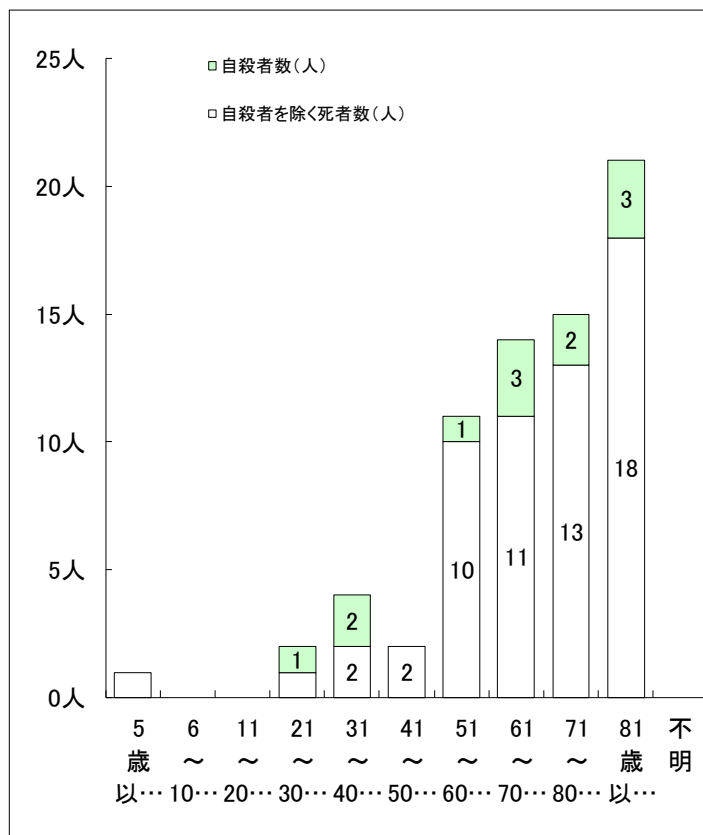
男女別死者数



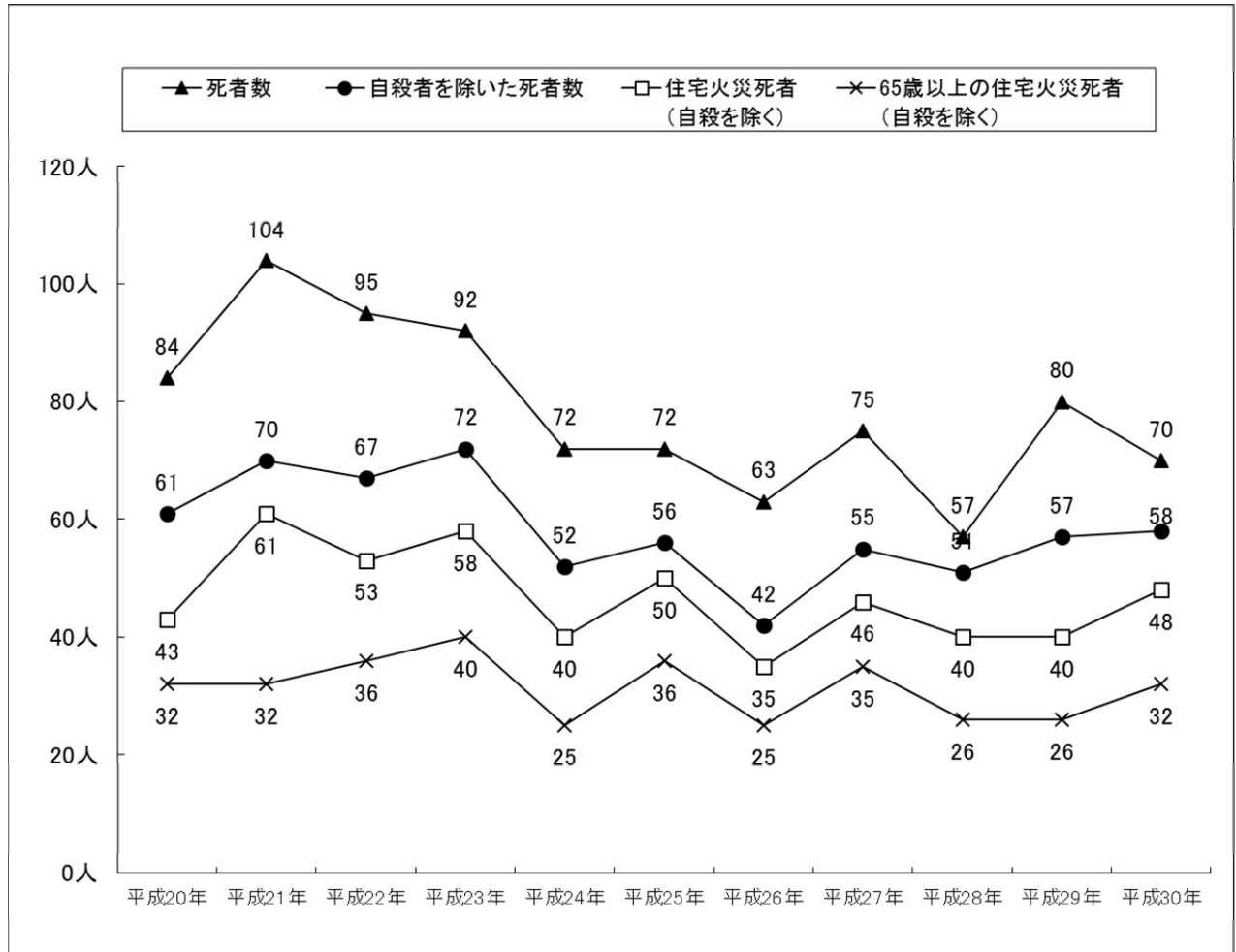
市町村別死者数



第12図 年齢別死者数



第13図 死者の推移



次に、死者の発生した経過別では、自殺による死者が12人で火災による死者全体の17.1%を占めている。

また、自殺による死者を除いた住宅火災における死者については、65歳以上の死者が32人で66.7%を占めている。

月別の死者の発生状況は第7-11表(その2)のとおりで、1月が14人、12月が12人の順となっている。

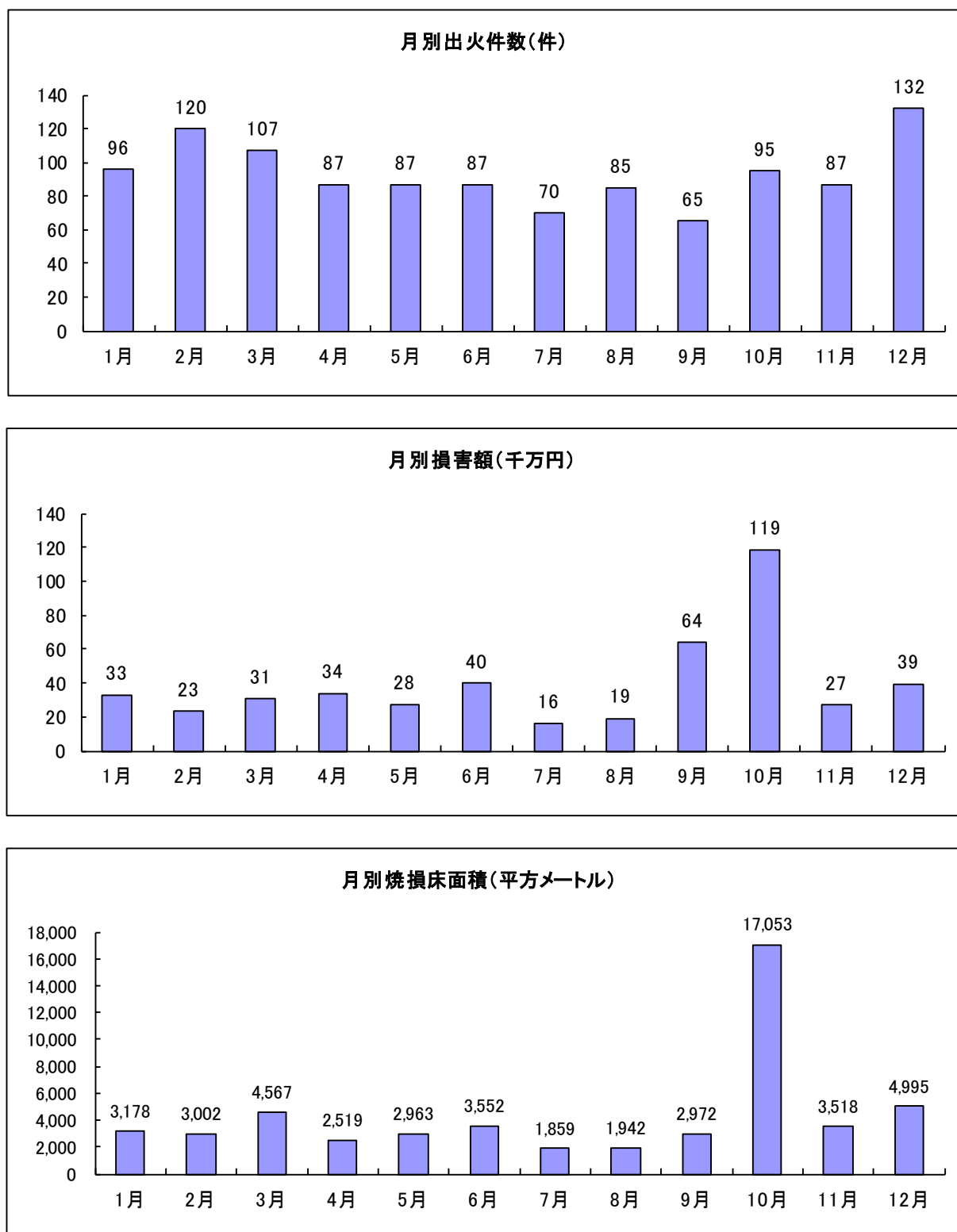
## 6 建物火災

平成30年中の建物火災の件数は、第1表及び第3図のとおり1,118件で、前年の1,075件より43件増加している。過去3か年平均の1,100件と比べても18件多くなっている。

建物火災は全火災の53.7%で高い比率を占めている。建物火災の損害額は、47億2,764万8千円（総火災損害額の95.0%）で、焼損床面積は52,120㎡となっている。

また、これを月別でみると第14図のとおりである。

第14図 月別建物火災



第8表 防火対象物区別火災発生状況

平成30年中

用途別	火災件数 (件)	損害額 (千円)	焼損棟数(棟)				焼損 床面積 (㎡)	焼損 表面積 (㎡)	死者 (人)	負傷者 (人)
			全焼	半焼	部分焼	ぼや				
劇場										
公会堂・集会場	1	185				1		1		
キャバレー	2	18			2			6		
遊技場	2	434				3		1		
カラオケボックス	1	34,251	1			1	241	35		
飲食店	37	42,048	3	1	11	28	746	159	1	7
百貨店・店舗等	17	1,761			3	15		25		
旅館・ホテル	4	60,802		1		3	682			
共同住宅	234	450,612	2	5	95	146	2,917	673	15	72
病院・診療所	5	302				5				1
デイサービス等	3	4,296			1	2	49			
幼稚園等	4	173			1	3	8	12		2
学校	6	16,480		1		5	194	88		1
停車場	1					1				
神社・寺院	7	66,749	3	2	1	4	957	3		1
工場・作業場	161	1,754,019	16	11	45	111	16,885	3,303		22
車庫・駐車場	3	230,394	1	1	1	4	972	7		
倉庫	28	53,264	16	2	17	10	1,342	200		1
官公署	9	84,238			3	6	4	20		
事務所	11	7,192	1	2	3	5	61	48		
その他	32	25,643	1	1	5	25	210	32		1
複合用途 (特定)	104	355,695	4	1	36	75	3,342	153	2	32
複合用途 (非特定)	41	89,183	3	5	20	25	1,493	125	2	5
合計	713	3,277,739	51	33	244	478	30,103	4,891	20	145



第7-1表 火災発生状況（その1）

平成30年中

	火災種別							損害額 千円	原因別						被害								
	建物	林野	車両	船舶	航空機	その他	計		失火	放火	放火の 疑い	天災	発火	不明	焼損棟数	り災 世帯数	り災者数	建物焼損 床面積	建物焼損 表面積	林野焼損 面積	死者	負傷者	
	件	件	件	件	件	件	件		件	件	件	件	件	件	件	棟	世帯	人	㎡	㎡	a	人	人
県計	1,118	37	228	5		694	2,082	4,978,328	1,427	116	212	4	62	261	1,473	980	2,203	52,120	7,454	278	70	287	
市計	1,049	31	210	3		607	1,900	4,589,390	1,321	104	179	4	56	236	1,374	950	2,124	48,849	7,158	246	68	274	
名古屋市	367	1	59	1		141	569	619,529	411	24	84		11	39	423	362	726	5,265	1,106	2	21	115	
豊橋市	65	4	12			30	111	202,482	64	7	7		6	27	76	44	97	1,722	561	7	6	9	
岡崎市	46	6	14			32	98	197,794	72	4	11		1	10	60	48	111	1,530	342	37	1	14	
一宮市	41		9			18	68	365,878	44	7	4		2	11	84	46	152	2,579	193		4	10	
瀬戸市	14	1	5			20	40	109,981	30	3			5	2	19	11	25	800	55	19	2	4	
半田市	15		3			9	27	43,339	15	2	1		2	7	21	10	20	579	51		2	3	
春日井市	45		12			30	87	74,682	58	15	2		2	10	60	50	109	956	107		1	17	
豊川市	22	1	2			13	38	143,828	27	1	1	1	1	7	34	25	41	1,291	136		2	9	
津島市	8		2			9	19	6,633	14	3	1	1			14	2	4	60	10			1	
碧南市	10		2			11	23	23,342	12	1	5		1	4	11	15	24	355	25			2	
刈谷市	30		7			11	48	94,130	29	1	8			10	42	26	57	813	43		1	10	
豊田市	60	9	18			43	130	432,925	96	6	6		8	14	80	35	85	3,451	2,880	149	4	12	
安城市	26		2			14	42	101,172	25	2	7			8	40	21	52	1,412	120			5	
西尾市	35	1	3	1		20	60	102,917	48	1	4		1	6	51	21	50	2,089	510	1	3	4	
蒲郡市	7		3			7	17	28,186	12	1	1		1	2	12	4	15	172	52		2	4	
犬山市	9	2	1			5	17	35,412	11				2	4	15	6	16	766	47	2	2	1	
常滑市	11		3			17	31	11,532	23	4	1		1	2	11	6	17	280			1	4	
江南市	8		1			10	19	34,390	9	5	3		1	1	13	19	36	725	20			6	
小牧市	23		6			15	44	795,661	35	2				7	30	8	26	12,863	18		1	6	
稲沢市	27		6			20	53	178,144	30		12		3	8	47	32	83	2,260	129		1	7	
新城市	7	1	6			15	29	25,103	24				4	1	7	2	5	197	2	2	1	3	
東海市	20		5			8	33	256,234	24	1				8	31	23	60	1,070	215		2	2	
大府市	12		3			11	26	16,302	19	1	1			5	17	10	17	167		17			
知多市	14		3			16	33	103,704	24	1	1			7	17	12	37	482	27		2	3	
知立市	9		1			5	15	3,348	12	1	1			1	9	8	20	22			1	2	
尾張旭市	4		4			6	14	5,090	10		1			3	4	1	2	24				2	
高浜市	5					3	8	774	3	1	1			3	5	2	5	4	4			1	
岩倉市	9		1			3	13	75,857	10		3			3	15	12	24	693	15		1	1	
豊明市	9		1			6	16	11,237	15		1			1	9	10	13	14	1		1	1	
日進市	12	1	4			11	28	258,006	20	1	6			1	13	12	25	2,129	2	2		3	
田原市	14	2	1			13	30	58,090	20				1	9	23	14	36	1,836	300	4			
愛西市	9		3			5	17	31,285	12	2				3	14	9	24	533	23		2	2	
清須市	13		3			3	19	65,102	13	2	1			3	18	14	43	678	108		1	2	
北名古屋市	9					9	13,707	13,707	6	1	1		1		8	4	4	304	2		1	3	
弥富市	3		3	1		7	14	1,478	10	1	1			2	3						2	2	
みよし市	12	1				7	20	51,473	14		1	2		3	14	10	27	563	22	1		1	
あま市	8		1			11	20	8,910	12		5			3	9	10	21	76	3			1	
長久手市	11	1				2	15	1,733	8	3	2	1		1	15	6	15	89	29	3		3	
町村計	69	6	18	2		87	182	388,938	106	12	33		6	25	99	30	79	3,271	296	32	2	13	
愛知郡計	2					8	10	64,355	7	1			1	1	4	4	12	146	63				1
東郷町	2					8	10	64,355	7	1			1	1	4	4	12	146	63				1
西春日井郡計	5					5	10	14,169	6		4				6	3	6	58	22				1
豊山町	5					5	10	14,169	6		4				6	3	6	58	22				1
丹羽郡計	14		3			8	25	27,769	13	1	7		1	3	27	4	7	612	3				3
大口町	5		1			2	8	11,885	4		1			3	10	1	1	288					2
扶桑町	9		2			6	17	15,884	9	1	6		1		17	3	6	324	3				1
海部郡計	8		7			9	24	12,554	18					6	11	2	8	56	2				1

第7-1表 火災発生状況 (その2)

平成30年中

	火災種別							損害額 千円	原因別						被害								
	建物	林野	車両	船舶	航空機	その他	計		失火	放火	放火の 疑い	天災	発火	不明	焼損棟数	り災 世帯数	り災者数	建物焼損 床面積	建物焼損 表面積	林野焼損 面積	死者	負傷者	
	件	件	件	件	件	件	件		件	件	件	件	件	件	件	棟	世帯	人	m <sup>2</sup>	m <sup>2</sup>	a	人	人
大治町	3		3			2	8	1,951	5					3	3	2	8		1				
蟹江町	4		1				5	3,188	4					1	6			42					
飛島村	1		3				7	7,415	9					2	2			14	1				1
知多郡計	37	1	6	2		50	96	249,244	52	8	18		3	15	47	17	46	2,152	179	2	1	7	
阿久比町	5					7	12	2,524	10	1	1			7	2	5	39	3				3	
東浦町	6		2			12	20	3,779	13		1		2	4	6	4	7	194	7		1	1	
南知多町	7		1	2		4	14	23,850	8				1	5	11	4	14	709	117			1	
美浜町	10	1	2			20	33	206,620	10	4	15			4	12	4	12	1,116	6	2		2	
武豊町	9		1			7	17	12,471	11	3	1			2	11	3	8	94	46				
額田郡計	1	5	2			5	13	10,660	8		4		1	1						24			
幸田町	1	5	2			5	13	10,660	8		4		1	1						24			
北設楽郡計	2					2	4	10,187	2	2				3				247	27	6	1		
設楽町	1					2	3		1	2				1							1		
東栄町	1						1	10,187	1					2				247	27	6			
豊根村																							

第7-2表 建物火災 (その1)

平成30年中

種別 市町村	失火	放火 (含む疑い)	天災	発火	不明	計	焼 損 棟 数								り 災 世 帯 数			り災人員 (人)	建物焼損 床面積 (㎡)	建物焼損 表面積 (㎡)	損 害 額 (千円)		
							火 元 棟				延 焼 棟				全 損	半 損	小 損				建築物	収容物	計
							全 焼	半 焼	部分焼	ほ や	全 焼	半 焼	部分焼	ほ や									
県 計	781	136	2	37	162	1,118	168	66	291	584	62	23	141	138	183	76	721	2,203	52,120	7,454	2,926,647	1,801,001	4,088,167
市 計	738	121	2	35	153	1,049	154	57	276	555	58	23	125	126	177	71	702	2,124	48,849	7,158	2,740,461	1,668,199	3,285,481
名古屋市	270	60		7	30	367	17	10	118	219	6	2	26	25	39	20	303	726	5,265	1,106	428,303	168,184	308,189
豊橋市	42	4		4	15	65	9	4	20	32	1	1	5	4	10	4	30	97	1,722	561	65,129	133,759	308,189
岡崎市	33	5		1	7	46	10	4	9	23	3	1	8	2	11	2	35	111	1,530	342	114,432	71,571	112,944
一宮市	27	6		1	7	41	9	4	9	19	5	7	13	18	7	3	36	152	2,579	193	130,403	229,322	207,276
瀬戸市	10	1		2	1	14	5		6	2	2		2	2	4		7	25	800	55	42,513	64,789	94,150
半田市	6	2		1	6	15	3	1	4	7			2	4	5		5	20	579	51	37,918	1,521	21,404
春日井市	35	2		2	6	45	7	1	7	29			8	8	8	13	29	109	956	107	62,538	11,050	101,741
豊川市	14			1	7	22	4	4	5	9	2		6	4	6	1	18	41	1,291	136	112,984	11,000	36,049
津島市	6	2				8	2		2	4	2		3	1			2	4	60	10	2,499	791	407,231
碧南市	6	3		1	10	1	1	1	7				1	12	2	1	24	355	25	17,292	5,382	9,576	
刈谷市	20	5		5	30	5	5	5	20	3			2	7	5	1	20	57	813	43	62,611	16,860	50,778
豊田市	42	5		5	8	60	21	3	14	23	7	2	7	3	9	3	23	85	3,451	2,880	215,782	203,720	79,060
安城市	13	7		6	26	7	1	5	13	3			4	7	4		17	52	1,412	120	64,794	35,544	337,576
西尾市	30	2		3	35	6	3	9	17	4	1		8	3	3	2	16	50	2,089	510	64,927	35,430	85,118
蒲郡市	4	1		1	7	1	1	4	2	1			2	2	1		3	15	172	52	12,048	14,369	50,853
犬山市	4			2	3	9	3	1	4	1			2	2	2		4	16	766	47	26,932	5,903	48,466
常滑市	7	1		1	2	11	2	1	2	6			2	2	1	3	17	280			10,141	283	25,560
江南市	6	1		1	8	1	2	4	1	2			3	3	2	14	36	725	20	32,106	1,880	28,289	
小牧市	18			5	23	3	2	2	16		1		4	2	1	2	5	26	12,863	18	537,007	257,082	64,786
稲沢市	17	2		2	6	27	7	2	6	12	3	3	9	5	9	1	22	83	2,260	129	111,469	63,465	104,336
新城市	5			2	7	2	2	2	3						1		1	5	197	2	20,983	2,268	29,968
東海市	14			6	20	3	1	5	11	4			4	3	10	13	60	1,070	215	92,108	125,754	85,989	
大府市	7	1		4	12	2	2	2	8				1	4			10	17	167		9,984	5,875	22,173
知多市	10	1		3	14	2	4	4	6	1	1		2	1	2		8	37	482	27	38,123	64,686	5,819
知立市	9			9	1	8	1		8								8	20	22		2,218	559	10,105
尾張旭市	3			1	4	2	2	2	2								1	2	24		1,474	2,127	7,363
高浜市	2	2		1	5	1	1	4									2	5	4	4	390	382	64,859
岩倉市	8			1	9	4	1	4		1	3		2	6	2	4	24	693	15	67,512	8,245	33,290	
豊明市	8			1	9	2	2	7							1	9	13	14	1		81	298	29,976
日進市	11			1	12	2	2	2	6				1	4	1	7	25	2,129	2	192,586	64,538	77	
田原市	9			1	14	2	2	7	3	5	1		3	4	3	7	36	1,836	300	37,493	18,196	59,400	
愛西市	6	1		2	9	3	2	1	3				5	2	2	5	24	533	23	20,326	9,404	9,413	
清須市	8	2		3	13	4	3	2	4	1			2	2	4	1	9	43	678	108	51,136	12,464	111,103
北名古屋市	6	2		1	9	1	2	1	4								2	4	304	2	13,184	518	20,578
弥富市	2			1	3	3											2					171	37,463
みよし市	7		1	1	3	12	1	4	7	1			1	1		9	27	563	22	31,678	19,552	68,143	
あま市	7			1	8	3	3	5						1	1	9	21	76	3	7,870	1,029	186,605	
長久手市	6	3	1	1	11	4	4	2	5	1			2	1	1	5	15	89	29	1,487	228	21,586	

第7-2表 建物火災 (その2)

平成30年中

種別 市町村	失火	放火 (含む疑い)	天災	発火	不明	計	焼 損 棟 数								り 災 世 帯 数			り災人員 (人)	建物焼損 床面積 (㎡)	建物焼損 表面積 (㎡)	損 害 額 (千円)		
							火 元 棟				延 焼 棟				全 損	半 損	小 損				建築物	収容物	計
							全 焼	半 焼	部分焼	ほ や	全 焼	半 焼	部分焼	ほ や									
町 村 計	43	15		2	9	69	14	9	15	29	4		16	12	6	5	19	79	3,271	296	186,186	132,802	802,686
愛 知 郡 計	2					2	1						2	1	1		3	12	146	63	15,718	168	1,243
東 郷 町	2					2	1						2	1	1		3	12	146	63	15,718	168	1,243
西春日井郡 社	5					5			3	2			1				3	6	58	22	12,173	1,995	18,199
豊 山 町	5					5			3	2			1				3	6	58	22	12,173	1,995	18,199
丹羽郡計	9	3			2	14	2		3	8	2		4	8	1	1	2	7	612	3	16,413	11,233	3,378
大 口 町	3				2	5			3	2			3	2			1	288			1,535	10,282	3,345
扶 桑 町	6	3				9	2		6	6	2		1	6	1		2	6	324	3	14,878	951	33
海部郡計	7				1	8	1		2	5	2			1			2	8	56	2	725	2,583	22,272
大 治 町	3					3			3								2			1	10	28	17,886
蟹 江 町	3				1	4	1		1	2				1				42			638	2,550	4,361
飛 島 村	1					1			1									14	1		77	5	25
知多郡計	18	11		2	6	37	9	9	7	12			8	2	4	4	9	46	2,152	179	130,970	116,820	742,592
阿久比町	4	1				5	1	1		3			2				2	5	39	3	2,247	258	26,083
東 浦 町	2	1		1	2	6	2	2	1	1				1	2	1	7	194	7	2,705	859	15,985	
南知多町	3			1	3	7	3		1	3			4		1		3	14	709	117	18,345	4,750	3,721
美 浜 町	5	5				10	2	4	2	2			1	1	2	1	12	1,116	6	96,285	110,055	196	
武 豊 町	4	4			1	9	1	2	3	3			1	1		2	8	94	46	11,388	898	696,607	
額田郡計	1					1				1												3	5,366
幸 田 町	1					1				1												3	5,366
北設楽郡計	1	1				2	1			1			1						247	27	10,187		9,636
設 楽 町		1				1				1													2,709
東 栄 町	1					1	1						1						247	27	10,187		6,919
豊 根 村																							8

第7-3表 林野・車両・船舶・航空機・その他火災（その1）

平成30年中

種別 市町村別	合計		林野火災			車両火災			船舶火災			航空機火災			その他火災		爆発		
	合計	損害額 (千円)	件数	焼損面積 (a)	損害額 (千円)	件数	台	損害額 (千円)	件数	隻	損害額 (千円)	件数	機	損害額 (千円)	件数	損害額 (千円)	棟数	車両等	損害額 (千円)
県計	964	250,680	37	278	359	228	314	151,217	5	6	1,548				694	82,639	4	2	14,917
市計	851	180,730	31	246	359	210	258	121,022	3	5	1,483				607	42,973	4	1	14,893
名古屋市	202	23,042	1	2		59	77	21,347	1	1					141	1,695	1		
豊橋市	46	3,594	4	7		12	15	1,379							30	2,215			
岡崎市	52	11,791	6	37	23	14	15	4,563							32	7,205			
一宮市	27	6,153				9	22	5,813							18	340			
瀬戸市	26	2,679	1	19		5	5	2,582							20	97			
半田市	12	3,900				3	5	3,678							9	222			
春日井市	42	1,094				12	11	1,070							30	24	1		
豊川市	16	19,844	1			2	2	9,515							13	10,329			
津島市	11	3,343				2	3	3,343							9				
碧南市	13	668				2	2	526							11	142			
刈谷市	18	14,659				7	7	1,504							11	497			12,658
豊田市	70	13,423	9	149	106	18	19	6,701		1	290				43	6,326			
安城市	16	834				2	3	701							14	133	1		
西尾市	25	2,560	1	1		3	5	677	1	3	1,193				20	690		1	
蒲郡市	10	1,769				3	3	1,327							7	442			
犬山市	8	2,577	2	2		1	1	506							5	2			2,069
常滑市	20	1,108				3	3	230							17	878			
江南市	11	404				1	2	402							10	2			
小牧市	21	1,572				6	5	562							15	1,010			
稲沢市	26	3,210				6	3	3,197							20	13			
新城市	22	1,852	1	2	20	6	6	1,792							15	40			
東海市	13	38,372				5	19	34,145							8	4,227			
大府市	14	443		17		3	3	363							11	80			
知多市	19	895				3	1	70							16	825			
知立市	6	571				1	1	380							5	191			
尾張旭市	10	1,489				4	4	1,462							6	27			
高浜市	3	2													3	2			
岩倉市	4	100				1	2	50							3	50			
豊明市	7	10,858				1	1	8,656							6	2,202			
日進市	16	882	1	2		4	5	439							11	443			
田原市	16	2,401	2	4	210	1	1	1,577							13	614			
愛西市	8	1,555				3	1	966							5	589			
清須市	6	1,502				3		199							3	1,303			
北名古屋市		5														4	1		1
弥富市	11	1,307				3	3	1,272	1						7	35			
みよし市	8	243	1	1											7	78			165
あま市	12	11				1	1	10							11	1			
長久手市	4	18	1	3		1	2	18							2				

第7-3表 林野・車両・船舶・航空機・その他火災（その2）

平成30年中

種別 市町村別	合計		林野火災			車両火災			船舶火災			航空機火災			その他火災		爆発		
	合計	損害額 (千円)	件数	焼損面積 (a)	損害額 (千円)	件数	台	損害額 (千円)	件数	隻	損害額 (千円)	件数	機	損害額 (千円)	件数	損害額 (千円)	棟数	車両等	損害額 (千円)
町村計	113	69,950	6	32		18	56	30,195	2	1	65				87	39,666		1	24
愛知郡計	8	48,469					3	13,744							8	34,701			24
東郷町	8	48,469					3	13,744							8	34,701			24
西春日井郡計	5	1													5	1			
豊山町	5	1													5	1			
丹羽郡計	11	123				3	6	99							8	24			
大口町	3	68				1	1	68							2				
扶桑町	8	55				2	5	31							6	24			
海部郡計	16	9,246				7	38	8,022							9	1,224			
大治町	5	1,913				3	3	1,908							2	5			
蟹江町	1					1	1												
飛島村	10	7,333				3	34	6,114							7	1,219			
知多郡計	59	1,454	1	2		6	7	858	2	1	65				50	531		1	
阿久比町	7	19													7	19			
東浦町	14	215				2	2	99							12	116			
南知多町	7	755				1	2	690	2	1	65				4			1	
美浜町	23	280	1	2		2	2	54							20	226			
武豊町	8	185				1	1	15							7	170			
額田郡計	12	10,657	5	24		2	2	7,472							5	3,185			
幸田町	12	10,657	5	24		2	2	7,472							5	3,185			
北設楽郡計	2			6											2				
設楽町	2														2				
東栄町				6															
豊根村																			

第7-4表 月別火災発生状況

平成30年中

種別 月別	火災種別							損害額 (千円)	失火	放火	放火の疑い	天災	発火	不明	焼損棟数	り災世帯数	り災人員	建物焼損表面積 (㎡)	死者
	建物	林野	車両	船舶	航空機	その他	計 (件)												
1月	96	2	25			52	175	339,936	132	8	12		5	18	118	89	179	341	14
2月	120	4	23	1		117	265	241,352	181	19	28		10	27	158	100	208	507	8
3月	107	8	19			83	217	328,800	153	13	21		6	24	145	92	198	379	9
4月	87	6	15			61	169	346,852	113	10	14		4	28	124	88	212	390	6
5月	87	1	24			45	157	288,476	103	12	16		7	19	111	101	200	2,811	9
6月	87	1	19	1		27	135	409,688	101	4	7		4	19	108	59	161	244	1
7月	70	1	22			68	161	177,834	109	10	20		3	19	93	62	142	299	3
8月	85	7	20	1		93	206	281,700	144	9	20	4	6	23	119	64	167	511	1
9月	65		18	1		18	102	687,783	77	5	5		3	12	81	35	85	176	
10月	95	1	15			43	154	1,193,761	107	3	19		3	22	128	97	238	264	3
11月	87	4	15	1		58	165	282,534	103	12	26		5	19	124	90	189	980	4
12月	132	2	13			29	176	399,612	104	11	24		6	31	164	103	224	552	12
合計	1,118	37	228	5		694	2,082	4,978,328	1,427	116	212	4	62	261	1,473	980	2,203	7,454	70

第7-5表 月別建物火災発生状況

平成30年中

種別 月別	原因別出火件数						焼損棟数				り災世帯数(世帯)			り災人員	建物焼損床面積 (㎡)	建物焼損表面積 (㎡)	損害額(千円)		
	失火	放火 (含む疑い)	天災	発火	不明	計	全焼	半焼	部分焼	ぼや	全損	半損	小損				建築物	収容物	計
1月	73	10		2	11	96	14	8	36	60	15	3	71	179	3,178	341	238,738	91,822	330,560
2月	88	15		5	12	120	23	6	50	79	14	6	80	208	3,002	507	205,317	26,889	232,206
3月	79	9		4	15	107	31	9	43	62	13	7	72	198	4,567	379	166,392	140,397	306,789
4月	50	16		4	17	87	21	10	26	67	16	15	57	212	2,519	390	196,675	142,131	338,806
5月	60	13		6	8	87	15	7	37	52	31	5	65	200	2,963	2,811	162,737	112,371	275,108
6月	67	4		3	13	87	15	4	28	61	16	3	40	161	3,552	244	287,668	108,773	396,441
7月	51	9			10	70	10	7	33	43	7	7	48	142	1,859	299	135,175	29,276	164,451
8月	58	10	2	2	13	85	18	4	35	62	9	1	54	167	1,942	511	119,333	73,785	193,118
9月	49	6		2	8	65	8	8	26	39	4	4	27	85	2,972	176	167,127	472,907	640,034
10月	64	12		3	16	95	20	8	36	64	18	4	75	238	17,053	264	803,125	384,587	1,187,712
11月	55	14		4	14	87	29	8	41	46	22	9	59	189	3,518	980	178,948	89,378	268,326
12月	87	18		2	25	132	26	10	41	87	18	12	73	224	4,995	552	265,412	128,685	394,097
合計	781	136	2	37	162	1,118	230	89	432	722	183	76	721	2,203	52,120	7,454	2,926,647	1,801,001	4,727,648

第7-6表 覚知別建物火災件数及び焼損面積（その1）

平成30年中

種別 市町村別	合計			火災報知専用電話 (NTTを除く固定電話から)			火災報知専用電話 (NTT固定電話から)			火災報知専用電話 (携帯電話から)			加入電話(固定電話から)			加入電話(携帯電話から)			警察電話			駆け付け通報			事後聞知			その他				
	件数	焼損 床面積	焼損 表面積	件数	焼損 床面積	焼損 表面積	件数	焼損 床面積	焼損 表面積	件数	焼損 床面積	焼損 表面積	件数	焼損 床面積	焼損 表面積	件数	焼損 床面積	焼損 表面積	件数	焼損 床面積	焼損 表面積	件数	焼損 床面積	焼損 表面積	件数	焼損 床面積	焼損 表面積	件数	焼損 床面積	焼損 表面積		
県計	1,118	52,120	7,454	113	4,952	699	224	8,871	633	528	36,087	3,505	38	1,283	2,519	4	304	36	2		1	1	3		186	198	41	22	422	20		
市計	1,049	48,849	7,158	97	4,388	661	219	8,819	632	498	33,532	3,251	35	1,260	2,518	4	304	36	2		1	1	3		172	194	39	21	349	20		
名古屋市	367	5,265	1,106				118	2,436	322	191	2,801	765	5	20		1	1	1	1		1				49	7	17	2				
豊橋市	65	1,722	561	12	328	14	14	709	70	25	685	476				1									13	1						
岡崎市	46	1,530	342	1			11	262	102	18	1,211	238	1	52											15	5	2					
一宮市	41	2,579	193	6	53	21	5	1,090	41	20	1,433	131											1	3		9						
瀬戸市	14	800	55	4	371	48				7	177	7	1	17		1	62								1	173						
半田市	15	579	51	2	126	28	3	223		4	230	22	2			1									4							
春日井市	45	956	107	9	346	41	4	146	1	20	464	64							1						11			1				
豊川市	22	1,291	136	7	272	110	2	554	2	6	465	20	1												6		4					
津島市	8	60	10	2	21	9	1	2		1	36		1	1											3							
碧南市	10	355	25				1	56		3	299	25	1												3				2			
刈谷市	30	813	43				3	49		13	580	42	1												8		5	184		1		
豊田市	60	3,451	2,880	9	450	122	10	408	3	30	1,891	246	4	701	2,506										7	1	3					
安城市	26	1,412	120				4	555	12	11	602	54	1			1	241	35							3				6	14	19	
西尾市	35	2,089	510	8	251	22	5	155	8	13	1,638	479	3	44											5	1	1	1				
蒲郡市	7	172	52	2	23	1	2	103	21	2	46	30													1							
犬山市	9	766	47	2	173	2				6	168	44	1	425	1																	
常滑市	11	280		2	7		3	43		4	230															1			1			
江南市	8	725	20				3	93	7	3	629	13													2	3						
小牧市	23	12,863	18	1			2	72		13	12,791	16													7		2					
稲沢市	27	2,260	129				7	510	29	10	1,599	98	3												6		2	2	1	151		
新城市	7	197	2				1	157		3	38		1												2	2	2					
東海市	20	1,070	215	4	231	167	5	346		11	493	48													2							
大府市	12	167		4	148		1	3		4	16		1												1				1			
知多市	14	482	27	1	3		2	272		8	207	26	1												2			1				
知立市	9	22		1			1			4	22		2												2							
尾張旭市	4	24		2	22		1																		1	2						
高浜市	5	4	4							1	4	4													4							
岩倉市	9	693	15	2	1					7	692	15																				
豊明市	9	14	1	2	1					6	13	1																	1			
日進市	12	2,129	2	3	129	1	2		1	6	2,000		1																			
田原市	14	1,836	300	2	1,206	48				11	630	250													1		2					
愛西市	9	533	23	2	133					6	400	23													1							
清須市	13	678	108	1			4	320	12	8	358	96													1							
北名古屋市	9	304	2							8	304	2													1							
弥富市	3			1						1															1							
みよし市	12	563	22	4		1	1	228		4	335	11	3		10																	
あま市	8	76	3	1	35					4	41	3	1												1				1			
長久手市	11	89	29	1	58	26	3	27	1	6	4	2													1							



第7-6表 覚知別建物火災件数及び焼損面積（その2）

平成30年中

種別 市町村別	合計			火災報知専用電話 (NTTを除く固定電話から)			火災報知専用電話 (NTT固定電話から)			火災報知専用電話 (携帯電話から)			加入電話(固定電話から)			加入電話(携帯電話から)			警察電話			駆け付け通報			事後聞知			その他			
	件数	焼損 床面積	焼損 表面積	件数	焼損 床面積	焼損 表面積	件数	焼損 床面積	焼損 表面積	件数	焼損 床面積	焼損 表面積	件数	焼損 床面積	焼損 表面積	件数	焼損 床面積	焼損 表面積	件数	焼損 床面積	焼損 表面積	件数	焼損 床面積	焼損 表面積	件数	焼損 床面積	焼損 表面積	件数	焼損 床面積	焼損 表面積	
町村計	69	3,271	296	16	564	38	5	52	1	30	2,555	254	3	23	1												14	4	2	1	73
愛知郡計	2	146	63		30		1			1	116	63																			
東郷町	2	146	63		30		1			1	116	63																			
西春日井郡計	5	58	22	4	58	20	1					1																		1	
豊山町	5	58	22	4	58	20	1					1																		1	
丹羽郡計	14	612	3	2		2	1	33		7	579	1															4				
大口町	5	288					1	33		2	255																2				
扶桑町	9	324	3	2		2				5	324	1															2				
海部郡計	8	56	2	1	14		2	19	1	2			3	23	1																
大治町	3		1							1			2		1																
蟹江町	4	42		1			1	19		1			1	23																	
飛島村	1	14	1		14		1		1																						
知多郡計	37	2,152	179	9	462	16				18	1,613	162														9	4	1	1	73	
阿久比町	5	39	3	2	20	3				2	19															1					
東浦町	6	194	7	2	130	7				3	60															1	4				
南知多町	7	709	117	2	146	4				3	563	113														2					
美浜町	10	1,116	6	2	116					6	927	6														1		1		73	
武豊町	9	94	46	1	50	2				4	44	43														4		1			
額田郡計	1									1																					
幸田町	1									1																					
北設楽郡計	2	247	27							1	247	27														1					
設楽町	1																									1					
東栄町	1	247	27							1	247	27																			
豊根村																															

第7-7表 火災発生状況比率

平成30年中

区分 消防本部分別	出火件数			損害額				建物焼損面積			
	件数	比率	1万人 当たりの 出火件数	損害額	比率	1件 当たりの 損害額	1万人 当たりの 損害額	建物火災 件数	面積	比率	建物火災 1件 当たりの 焼損面積
	件	%	件	千円	%	千円	千円	件	m <sup>2</sup>	%	m <sup>2</sup>
県計	2,126	100.00	2.8	2,652,549	100.00	1,248	3,522	1,075	43,804	100.00	41
名古屋	569	26.76	2.5	619,529	23.36	1,089	2,707	367	229	0.52	1
豊橋	111	5.22	2.9	202,482	7.63	1,824	5,363	65	26	0.06	0
岡崎	98	4.61	2.5	197,794	7.46	2,018	5,114	46	33	0.08	1
一宮	68	3.20	1.8	365,878	13.79	5,381	9,475	41	63	0.14	2
瀬戸	40	1.88	3.1	109,981	4.15	2,750	8,457	14	57	0.13	4
春日井	87	4.09	2.8	74,682	2.82	858	2,397	45	21	0.05	0
豊川	38	1.79	2.0	143,828	5.42	3,785	7,732	22	59	0.13	3
津島	19	0.89	3.0	6,633	0.25	349	1,049	8	8	0.02	1
豊田	130	6.11	3.1	432,925	16.32	3,330	10,182	60	58	0.13	1
西尾	60	2.82	3.5	102,917	3.88	1,715	5,987	35	60	0.14	2
蒲郡	17	0.80	2.1	28,186	1.06	1,658	3,502	7	25	0.06	4
犬山	17	0.80	2.3	35,412	1.34	2,083	4,754	9	85	0.19	9
常滑	31	1.46	5.3	11,532	0.43	372	1,956	11	25	0.06	2
江南	19	0.89	1.9	34,390	1.30	1,810	3,409	8	91	0.21	11
小牧	44	2.07	2.9	795,661	30.00	18,083	51,971	23	559	1.28	24
稲沢	53	2.49	3.9	178,144	6.72	3,361	12,962	27	84	0.19	3
新城	33	1.55	5.8	35,290	1.33	1,069	6,219	9	275	0.63	31
東海	33	1.55	2.9	256,234	9.66	7,765	22,396	20	54	0.12	3
大府	26	1.22	2.8	16,302	0.61	627	1,774	12	14	0.03	1
知多	33	1.55	3.8	103,704	3.91	3,143	12,094	14	34	0.08	2
尾張旭	14	0.66	1.7	5,090	0.19	364	610	4	6	0.01	2
岩倉	13	0.61	2.7	75,857	2.86	5,835	15,786	9	77	0.18	9
田原	30	1.41	4.7	58,090	2.19	1,936	9,197	14	131	0.30	9
愛西	17	0.80	2.7	31,285	1.18	1,840	4,904	9	59	0.14	7
蟹江	5	0.24	1.3	3,188	0.12	638	844	4	11	0.02	3
幸田	13	0.61	3.2	10,660	0.40	820	2,589	1			
知多中部広域	76	3.57	3.1	62,113	2.34	817	2,570	35	89	0.20	3
尾三消防組合	89	4.19	2.8	386,804	14.58	4,346	12,069	46	307	0.70	7
海部東部消防	28	1.32	2.3	10,861	0.41	388	895	11	10	0.02	1
海部南部消防	25	1.18	5.1	8,893	0.34	356	1,810	4	14	0.03	4
丹羽広域事務	25	1.18	4.3	27,769	1.05	1,111	4,738	14	94	0.21	7
知多南部消防	47	2.21	11.6	230,470	8.69	4,904	56,699	17	213	0.49	13
西春日井広域	38	1.79	2.2	92,978	3.51	2,447	5,463	27	98	0.22	4
衣浦東部広域	136	6.40	2.6	222,766	8.40	1,638	4,192	80	120	0.27	2

第7-8表 損害額別火災件数 (その1)

平成30年中

損害額別 市町村別	合 計	損 害 額	1	10	100	500	1,000	5,000	10,000	50,000	100,000 千円以上
		なし ? 1 千円未満	千円以上 ? 10 千円未満	千円以上 ? 100 千円未満	千円以上 ? 500 千円未満	千円以上 ? 1,000 千円未満	千円以上 ? 5,000 千円未満	千円以上 ? 10,000 千円未満	千円以上 ? 50,000 千円未満		
県 計	2,082	773	326	326	248	70	175	55	92	11	6
市 計	1,900	688	297	303	236	66	161	50	84	10	5
名古屋市	569	183	123	107	76	18	36	10	13	2	1
豊橋市	111	31	23	20	13	3	11	7	2	1	
岡崎市	98	29	19	16	9	5	12	1	7		
一宮市	68	21	10	8	14	3	4	2	4	1	1
瀬戸市	40	22	1	4	3	3	3	1	2	1	
半田市	27	8	3	4	5		6		1		
春日井市	87	42	14	13	3	2	9	2	2		
豊川市	38	15	1	5	5	1	6	1	3	1	
津島市	19	11	1	2	1	2	2				
碧南市	23	8	3	5	3		2	2			
刈谷市	48	14	7	5	10	2	6	1	3		
豊田市	130	48	14	23	17	5	9	5	6	3	
安城市	42	14	4	6	4	2	8	1	3		
西尾市	60	24	8	7	9	1	3	4	4		
蒲郡市	17	7		3	4		1		1		
犬山市	17	7	1	3		1	3	1	1		
常滑市	31	12	5	5	5	2	1	1			
江南市	19	9	1	1	3		3	1	1		
小牧市	44	18	5	9	4	2	3	1	1		1
稲沢市	53	28	3	5	2	1	7	1	6		
新城市	29	14	1	4	7	2			1		
東海市	33	12	4	4		5	3		3	1	1
大府市	26	14	2	4	3		2		1		
知多市	33	17	4	6	1	1			4		
知立市	15	8		2	4		1				
尾張旭市	14	6		2	3		3				
高浜市	8	4	2		2						
岩倉市	13	5		3	2			1	2		
豊明市	16	8	4	2	1				1		
日進市	28	9	6	4	2	1	1		4		1
田原市	30	11	2	3	7		4	1	2		
愛西市	17	4	1	2	3	2	3	1	1		
清須市	19	4	1	2	4		3	2	3		
名古屋	9		1	1	2		3	1			
弥富市	14	5	4	2	2		1				
みよし市	20	7	4	2	2	1	1	1	2		
あま市	20	12	2	4	1			1			
長久手市	15	5	4	5			1				

第7-8表 損害額別火災件数 (その2)

平成30年中

損害額別 市町村別	合 計	損 害 額	1	10	100	500	1,000	5,000	10,000	50,000	100,000
		な ? 1 千 円 未 満	千 円 以 上 ? 10 千 円 未 満	千 円 以 上 ? 100 千 円 未 満	千 円 以 上 ? 500 千 円 未 満	千 円 以 上 ? 1,000 千 円 未 満	千 円 以 上 ? 5,000 千 円 未 満	千 円 以 上 ? 10,000 千 円 未 満	千 円 以 上 ? 50,000 千 円 未 満	100,000 千 円 以 上	
町 村 計	182	85	29	23	12	4	14	5	8	1	1
愛 知 郡 計	10	5	2	1					2		
東 郷 町	10	5	2	1					2		
西 春 日 井 郡 計	10	5	2		1		1		1		
豊 山 町	10	5	2		1		1		1		
丹 羽 郡 計	25	9	6	4	1	1	2		2		
大 口 町	8	3	1	1	1	1			1		
扶 桑 町	17	6	5	3			2		1		
海 部 郡 計	24	4	7	4	2	2	5				
大 治 町	8	1	4	2			1				
蟹 江 町	5	1			1	2	1				
飛 鳥 村	11	2	3	2	1		3				
知 多 郡 計	96	52	9	13	8	1	5	4	2	1	1
阿 久 比 町	12	9		1	1		1				
東 浦 町	20	10	4	3		1	2				
南 知 多 町	14	5	1	2	3		1	1	1		
美 浜 町	33	22	2	2	2		1	1	1	1	1
武 豊 町	17	6	2	5	2			2			
額 田 郡 計	13	7	3	1			1	1			
幸 田 町	13	7	3	1			1	1			
北 設 楽 郡 計	4	3							1		
設 楽 町	3	3									
東 栄 町	1								1		
豊 根 村											

第7-9表 出火原因（火災種別）

平成30年中

原因別	種別	合計	火災種別					
			建物	林野	車両	船舶	航空機	その他
放	火	116	54	1	7			54
放	火の疑い	212	82	9	5			116
た	ばこ	234	121	3	10			100
こ	んろ	163	159		2			2
た	き火	129	14	11	1			103
火	入れ	69	11	1				57
ス	トーブ	59	59					
電	灯電話等の配線	53	38		1			14
配	線器具	39	31		5			3
電	気機器	76	57		14			5
火	あそび	37	12		1			24
排	気管	43	3		38			2
マ	ッチ・ライター	37	14		8			15
電	気装置	25	15		4	1		5
溶	接機・切断機	32	14		1	1		16
焼	却炉	17	9					8
交	通機関内配線	22	2		19	1		
灯	火	23	23					
衝	突の火花	8			8			
	炉	9	8					1
取	灰	21	10	1	1			9
煙	突・煙道	6	5					1
風	呂かまど	6	6					
内	燃機関	2			2			
こ	たつ	2	2					
か	まど	4	2					2
ボ	イラー	3	1					2
そ	の他	378	205	6	63	1		103
不	明・調査中	257	161	5	38	1		52
合	計	2,082	1,118	37	228	5		694

第7-9表 出火原因（月 別）

平成30年中

原因別	月 別	合 計	月 別												
			1 月	2 月	3 月	4 月	5 月	6 月	7 月	8 月	9 月	10 月	11 月	12 月	
たばこ	ばの疑	こ	234	25	29	35	12	19	13	20	22	3	18	20	18
放火	の	い	212	12	28	21	14	16	7	20	20	5	19	26	24
こた	ん	ろ	163	16	14	16	14	10	11	14	9	9	15	15	20
た放	き	火	129	8	29	14	12	10	2	9	20	3	5	14	3
放電	火	火	116	8	19	13	10	12	4	10	9	5	3	12	11
電機	器	器	76	6	4	6	2	8	11	8	13	6	4	2	6
火入	れ	れ	69	8	14	11	6	4	2	3	8	1	6	4	2
スト	ー	ブ	59	14	16	7	1	2	1				2	3	13
電灯	電話	の配	53	5	1	3	6	3	2	5	7	6	5	5	5
排気	器	管	43	3	4	4	4	3	5	5	4	4	3	4	
配線	器	具	39	2	4	5	3	2	4	3	4	4	2	1	5
火あ	そ	び	37	3	4	6	7	4	2	2	4	2	2	1	
マッチ	・	一	37	3	6	3	3	5	3	2	3	1	6	2	
溶接	機	切	32		5	4	5	5	2	5	2		2		2
電機	装	置	25	3	3	3	1	1	2	3		5	1	2	1
灯通	機	内	23	1	2	2	1	2	6	1	1	3	1	2	1
交換	機	配	22	3	1			2	2	3	3	2	2	2	2
取焼		灰	21	2	6	2	2	1	1	1	1		1	3	2
焼	却	炉	17	2		3	1	1	1	4		1	1	1	2
	炉		9	2	1		1				2	1		2	
衝風	突	の	8		1	1		1	1	1	1			1	1
煙か	突	か	6	1		1				2			1	1	
ボイ	ラ	ど	6		1	2							2		1
こ内	た	ど	4		1		1	1							1
そ燃	機	一	3		1				1		1				1
不明	の	つ	2			1									
不	調	関	2		1		1								
合	査	他	378	30	44	31	36	26	33	21	50	29	31	23	24
	中	計	257	18	26	23	26	19	19	19	23	12	22	19	31
			2,082	175	265	217	169	157	135	161	206	102	154	165	176

第7-9表 出火原因（過去10年間の推移）

原因別 \ 年	平成20年	平成21年	平成22年	平成23年	平成24年	平成25年	平成26年	平成27年	平成28年	平成29年	平成30年
合計	3,306	3,197	2,821	2,899	2,624	3,075	2,551	2,022	2,042	2,126	2,082
たばこ	396	406	362	325	332	324	293	243	247	257	234
たき火	146	172	105	170	118	205	160	73	105	118	129
放火の疑い	490	475	446	407	373	468	304	191	239	219	212
こんろ	325	264	254	242	220	237	189	193	169	148	163
火あそび	147	148	115	137	104	97	75	44	39	39	37
放火	364	415	334	279	251	307	290	214	157	164	116
風呂かまど	23	14	16	5	7	6	5	9	2	5	6
ストーブ	71	54	60	68	45	60	67	49	42	70	59
マッチ・ライター	56	62	43	47	49	42	48	46	35	30	37
電灯電話等の配線	71	74	65	67	61	57	42	51	46	66	53
煙突・煙道	9	11	5	6	10	7	7	4	4	6	6
その他	900	776	771	845	792	945	811	682	693	380	773
不明・調査中	308	326	245	301	262	320	260	223	264	624	257

第7-10表 火災の発火源別出火件数

大分類	中分類	件数	大分類	中分類	件数
	小分類			小分類	
不明	不明	410		電気装置	25
	不明	410		モータ	4
電気による発熱体	移動可能な電熱器	57	整流器・充電器	3	
	電気こんろ	7	その他の開閉器	2	
	電気ストーブ・火鉢(開放式)	24	その他の遮断機(高圧)	1	
	電気ストーブ・火鉢(半密閉式)	2	小型トランス	1	
	電気こたつ	2	空気圧縮機	1	
	電気アイロン・こて	1	制御盤	4	
	電気ふとん・電気毛布	1	その他の電気装置	9	
	溶接器	9	電灯電話等の配線	75	
	電気トースター	1	送電線	1	
	パネルヒータ	1	配電線(低圧)	1	
	電熱線	2	配電線(高圧)	5	
	電磁調理器	2	引込線(高圧)	1	
	その他の移動可能な電熱器	5	屋内配線	19	
	固定の電熱器	15	コード	5	
	電気炉	4	器具付きコード	12	
	電気レンジ	1	配線接触部	2	
	電気クッキングヒータ	7	屋外線	3	
	サウナヒータ	1	その他の配線	1	
	電気フライヤー	1	変電設備内配線(高圧)	1	
	その他の固定の電熱器	1	交通機関内配線(スパークプラグ)	1	
	電気機器	83	交通機関内配線(その他)	21	
	充電式電池	3	その他の電灯電話等の配線	2	
	蓄電池	8	配線器具	39	
	リチウム電池	18	スイッチ	2	
	電気冷蔵庫	1	安全器	2	
	電子レンジ	1	プラグ	13	
	冷暖房機	5	テーブルタップ	6	
	扇風機	4	ソケット	2	
	送(排)風機・ベンチレーター	1	接続器(その他)	4	
	換気扇	1	メーター	1	
	掃除機	1	高圧カットアウト・柱上開閉器	1	
	映写機・スライド映写機	1	ヒューズホルダー	1	
	電話機・ファクシミリ	1	その他の配線器具	7	
	直流電源装置(充電器)	1	漏電により発熱しやすい部分	9	
	合成樹脂成型機・接着機	1	壁に打ち込んだ釘	1	
	静電塗装機	1	金属板やパイプの接合部	1	
	タイムスイッチ	1	高圧線の接触した木材	4	
	洗濯乾燥機	1	その他の漏電により発熱しやすい部分	3	
	製綿機	1	静電スパーク	8	
	洗浄機	2	管中の流動液体によるスパーク	2	
	研磨機	2	帯電衣類のスパーク	2	
	かくはん機	1	容器内流動体のスパーク	1	
	電気のごぎり	1	その他の静電スパーク	3	
	旋盤・スライス盤	2	その他	2	
	無線通信用設備機器	1	その他	2	
	コンピューター(本体)	1	ガス油類を燃料とする道具装置	96	
	計測器・分析装置	1	ガスこんろ	27	
ダウンライト	1	ガステーブル	56		
スポットライト	2	ガスストーブ(開放式)	1		
投光器	2	可動かまど・風呂かまど	1		
水銀灯	1	レンジ	1		
ネオン灯	1	溶接機・切断機	1		
その他の電気機器	14	オープン	1		



第7-10表 火災の発火源別出火件数

大分類	中分類	件数
	小分類	
	ガスバーナー	1
	ガスロースター	4
	ガス焼肉器	1
	その他の都市ガスを用いる移動可能な道具	2
	液化石油ガスを用いる移動可能な道具	82
液化石油ガスを用いる移動可能な道具	ガスこんろ	17
	ガステーブル	23
	簡易型ガスこんろ(カセット型)	13
	ガストーブ(開放式)	1
	湯沸かし	1
	溶接機・切断機	8
	バーナー	6
	ロースター	1
	ハンドトーチ	10
	その他の液化石油ガスを用いる移動可能な道具	2
	都市ガスを用いる固定したガス設備	都市ガスを用いる固定したガス設備
大型こんろ		7
風呂かまど		1
瞬間湯沸器		2
フライヤー		2
その他の都市ガスを用いる固定したガス設備		5
液化石油ガスを用いる固定したガス設備	液化石油ガスを用いる固定したガス設備	20
	乾燥室	1
	大型こんろ	6
	風呂かまど	1
	湯沸器(密閉式)	1
	フライヤー	2
	ガスコーヒー焙煎機	1
	その他の液化石油ガスを用いる固定したガス設備	8
油を燃料とする移動可能な道具	油を燃料とする移動可能な道具	36
	石油・ガソリンストーブ(開放式)	26
	石油・ガソリンストーブ(半密閉式)	1
	石油・ガソリンストーブ(密閉式)	3
	内燃機関	2
	石油バーナー	1
	その他の油を燃料とする移動可能な道具	3
油を燃料とする固定設備	油を燃料とする固定設備	10
	乾燥機	1
	工業用炉	1
	ボイラー	3
	フライヤー	1
	ごみ焼却炉	3
	その他の油を燃料とする固定設備	1
	明り	24
	ローソク	21
	灯明	3
	その他	16
	アセチレンガス溶接機・切断機	14
	ブタンガストーチバーナー	1
	その他	1
まき、炭、石炭(コークス)を燃料とする道具装置	炭たどん(練炭)を燃料とするもの	8
	焼肉炉	3
	その他の炭たどん(練炭)を燃料とする物	5
	まき(かんな屑, わら紙)を燃料とするもの	8
ストーブ	2	

大分類	中分類	件数
	小分類	
火種(それ自身発火しているもの)	かまど	2
	風呂かまど	2
	ゴミ焼却炉・代用焼却炉	2
	裸火(器に入っていないもの)	268
	炭火	6
	線香	13
	たき火	112
	燃えさし(消えていない薪)	2
	虫焼火	3
	火のついた調理品	1
	火のついた紙	12
	火のついた布	3
	火のついたゴミ	32
	薫煙殺虫剤	2
	火のついたひも, なわ	1
	枯れ草焼き	66
	その他の裸火(器に入っていないもの)	15
	たばことマッチ	465
	たばこ	235
	マッチ	29
	ライター	128
	その他のたばことマッチ	73
	火の粉	49
	固定煙突の火の粉	1
	たきびの火の粉	14
	かまどの火の粉	2
火入れの火の粉	4	
ごみ焼却炉の火の粉	12	
風呂かまどの火の粉	1	
焼入炉の火の粉	1	
車両排気管の火の粉	1	
その他の火の粉	13	
火花(固体の衝撃摩擦による)	67	
グラインダーの火花	7	
粉碎機の火花	2	
プレーキの火花	3	
車体等の衝撃火花	1	
エンジンカッターの火花	1	
金属と金属との衝撃火花	19	
車両と路面との火花	7	
研磨機の火花	2	
旋盤と金属の衝撃火花	2	
金属とスクラッププレス機の衝撃火花	16	
金属と切断機の衝撃火花	6	
その他の火花(固体の衝撃摩擦による)	1	
その他	3	
その他	3	
高温の個体	高温気体で熱せられたもの	52
	煙突	2
	スチームパイプ	1
	排気管	42
	排気ダクト	3
	その他の高温で熱せられたもの	4
	摩擦により熱せられたもの	22
	軸受	4

### 第7-10表 火災の発火源別出火件数

大分類	中分類	件数
	小分類	
	切削工具	1
	ブーリー	3
	ブレーキライニング	6
	タイヤと路面との摩擦	2
	その他の摩擦により熱せられたもの	6
	高温の固体	32
	溶融金属	8
	溶融片	2
	溶融ガラス	1
	赤熱した切粉	4
	のろ	1
	切削くず	3
	熱せられた金属製品	2
	熱せられたアスファルト	1
	その他の高温の固体	10
	その他	1
	その他	1
自然発火あるいは再燃を起ししやすい物	自然発火性物質及び禁水性物質	3
	ナトリウム	1
	黄りん	1
	その他の自然発火性物質及び禁水性物質	1
	その他の自然発火しやすいもの	15
	油紙・油布	5
	油ぼろ	2
	塗料かす	3
	揚げ玉	1
	揚げかす	1
	切削くず	1
	その他の自然発火しやすい油類	2
	再燃により出火原因となりやすいもの	30
	取灰	15
	消し炭薪	6
	綿・ふとん類	3
	その他の再燃により出火原因となりやすいもの	6
レンズ	4	
凸面鏡 凹面鏡	1	
その他のレンズ	3	
その他	10	
野積みのごみ	2	
その他	8	
危険物品	火薬類	10
	煙火	8
	火工品(煙火を除く)	2
	酸化性気体	1
	酸素	1
	その他	2
	その他	2
天災	雷	4
	直接雷	1
	間接雷	3
その他	その他	4
	その他	4

計

2082

第7-11表 火災による死者の発生状況

(その1) 年齢別・原因別発生状況

平成30年中

死者の発生した経過			年 齢 別										計		
区分	経過別	理由別	歳 ～ 5 歳	6 歳 ～ 10 歳	11 歳 ～ 20 歳	21 歳 ～ 30 歳	31 歳 ～ 40 歳	41 歳 ～ 50 歳	51 歳 ～ 60 歳	61 歳 ～ 70 歳	71 歳 ～ 80 歳	81 歳 以上		不 明	
殺人・自損行為による死者（心中の道づれ、巻添を含む）以外の死者	発見が遅れ、気付いた時は火煙が回りすでに逃げ道がなかったと思われるもの（全く気付かなかった場合を含む）	熟睡					1		1	1	2			5	
		その他							3						3
	判断力に欠け、あるいは体力的条件が悪く、ほとんど避難できなかったと思われるもの	乳幼児	1												1
		病気・身体不自由								2	1	2	2		7
		その他										1			1
	延焼拡大が早かった等のため、ほとんど避難できなかったと思われるもの	危険物燃焼のため									1				1
		その他								1					1
	逃げれば逃げたが逃げる機会を失ったと思われるもの	消火しようとしていて											1		1
		人を救助しようとして											1		1
	避難行動を起こしているが逃げきれなかったと思われるもの（一応自力避難したが避難中火傷、ガス吸引し、病院等で死亡した場合を含む）	身体不自由のため									1		2		3
		延焼拡大が早く											2		2
		その他				1						2	1		4
	一旦屋外避難後、再進入したとおもわれるもの 出火時屋外にいて、出火後進入したとおもわれるもの	消火のため									1	1			2
		喫煙中										2			2
	着衣着火し、火傷（熱傷）あるいはガス中毒により死亡したと思われるもの	その他の火気取り扱い中									2		1		3
その他												3		3	
自殺損人	放火自殺（心中の道づれを含む）				1	2			1	3	2	3		12	
その他	不明・調査中					1	2	3	4	3	5			18	
計			1			2	4	2	11	14	15	21		70	

### 第7-11表 火災による死者の発生状況

(その2) 月別性別発生状況

平成30年中

月別 性別	1月	2月	3月	4月	5月	6月	7月	8月	9月	10月	11月	12月	計
	計	14	8	9	6	9	1	3	1	0	3	4	12
男	11	5	3	4	6	1	1	1	0	1	3	11	47
女	3	3	6	2	3	0	2	0	0	2	1	1	23

(その3) 火災種別発生状況

平成30年中

区分	建 物											林野	車両	船舶	航空機	その他	計
	計	住宅	共同住宅	劇場	百貨店	旅館	病院	福祉施設	学校	文化財	その他						
死者数	58	35	15								8		3			9	70

(その4) 時間別発生状況

平成30年中

時間別	死者数	時間別	死者数	時間別	死者数
0~1	2	9~10	5	18~19	2
1~2	2	10~11	4	19~20	4
2~3	1	11~12	5	20~21	3
3~4	5	12~13	2	21~22	2
4~5	5	13~14	2	22~23	2
5~6	3	14~15	1	23~24	5
6~7	1	15~16	1	不 明	1
7~8	5	16~17	2	計	70
8~9	3	17~18	2		

第7-12表 過去10年間の火災発生状況（年別）

種 別 年 別	建 物	林 野	車 両	船 舶	航 空 機	そ の 他	計	損 害 額 （千円）	原 因 別					被 害					
									失 火	放 火 （含 む 疑 い）	天 災	発 火	そ の 他 ・ 不 明	焼 損 棟 数	り 災 世 帯 数	建 物 焼 損 面 積 （㎡）	林 野 焼 損 面 積 （a）	死 者	負 傷 者
平成20年	1,568	68	393	0	0	1,277	3,306	3,995,972	2,069	854	14	46	323	1,907	1,361	36,899	722	84	375
平成21年	1,535	66	386	2	0	1,208	3,197	5,145,491	1,910	890	4	42	351	2,003	1,476	60,724	2,178	104	454
平成22年	1,441	50	382	4	0	944	2,821	3,753,475	1,722	780	3	56	260	1,820	1,139	43,380	247	95	361
平成23年	1,400	65	306	5	0	1,123	2,899	5,449,334	1,851	686	3	40	319	1,832	1,185	44,816	2,822	92	399
平成24年	1,314	46	299	1	0	964	2,624	4,366,571	1,655	624	21	47	277	1,617	990	37,794	235	72	343
平成25年	1,436	86	337	5	0	1,211	3,075	4,895,895	1,917	775	2	51	330	1,814	1,100	53,983	1,325	72	355
平成26年	1,245	44	264	5	1	992	2,551	6,790,488	1,643	594	4	41	269	1,657	1,030	62,468	385	63	388
平成27年	1,138	23	232	7	0	622	2,022	3,027,384	1,349	405	3	40	225	1,534	1,022	41,113	102	75	333
平成28年	1,086	28	240	4	0	684	2,042	4,158,992	1,333	396	6	39	268	1,455	893	34,828	156	57	286
平成29年	1,075	36	226	3	0	786	2,126	4,129,270	1,457	383	8	44	234	1,432	898	43,804	502	80	310
平成30年	1,118	37	228	5	0	694	2,082	4,978,328	1,427	328	4	62	261	1,473	980	52,120	278	70	287

第7-13表 林野・車両・船舶・航空機・その他火災及び爆発（年別）

種 別 年 別	合 計		林野火災			車両火災		船舶火災		航空機火災		その他火災		爆発		
	件 数	損 害 額 （千円）	件 数	焼 損 面 積 （a）	損 害 額 （千円）	件 数	損 害 額 （千円）	件 数	損 害 額 （千円）	件 数	損 害 額 （千円）	件 数	損 害 額 （千円）	棟 数	車 両 等	損 害 額 （千円）
平成20年	1,738	652,693	68	722	210	393	152,959	0	3	0	0	1,277	358,865	27	16	140,656
平成21年	1,662	294,396	66	2,178	584	386	126,167	2	9,712	0	0	1,208	63,121	19	3	94,812
平成22年	1,380	275,677	50	247	366	382	139,990	4	48,824	0	0	944	66,054	16	1	20,443
平成23年	1,499	271,628	65	2,822	37,662	306	137,879	5	3,238	0	0	1,123	70,212	9	3	22,637
平成24年	1,310	548,632	46	235	134	299	182,649	1	25,151	0	0	964	123,151	32	3	217,547
平成25年	1,639	350,682	86	1,325	495	337	149,925	5	22,325	0	0	1,211	124,160	9	1	53,777
平成26年	1,306	516,761	44	385	2,645	264	135,253	5	12,800	1	0	992	339,358	7	3	26,705
平成27年	884	276,180	23	102	0	232	117,734	7	27,397	0	0	622	128,184	4	0	2,865
平成28年	956	370,623	28	156	78	240	91,278	4	5,085	0	0	684	57,825	13	4	216,357
平成29年	1,051	349,292	36	502	2,750	226	151,724	3	262	0	0	786	167,084	5	0	27,472
平成30年	964	250,680	37	278	359	228	151,217	5	1,548	0	0	694	82,639	4	2	14,917

第7-14表 火災の推移

昭和23年以降

年 別	火災件数		損 害 額		建物焼損面積		林野焼損面積		死 者		負 傷 者	
	件数	指数	損害額(千円)	指数	面積(m <sup>2</sup> )	指数	面積(a)	指数	人数	指数	人数	指数
昭和23年	569	100	400,522	100	67,032	100	3,315	100	14	100	109	100
昭和24年	751	132	440,486	110	60,618	90	1,798	54	16	114	180	165
昭和25年	738	130	283,338	71	51,975	78	1,700	51	9	64	232	213
昭和26年	975	171	512,034	128	63,258	94	10,622	317	11	79	519	476
昭和27年	982	173	419,382	105	50,782	76	7,287	217	15	107	226	207
昭和28年	1,227	216	652,563	163	51,270	76	15,491	462	18	129	243	223
昭和29年	1,328	233	609,047	152	55,856	83	4,825	144	24	171	304	279
昭和30年	1,432	252	824,145	206	58,612	87	1,286	38	9	64	350	321
昭和31年	1,672	294	453,404	113	57,609	86	1,697	51	12	86	361	331
昭和32年	1,815	319	410,105	102	52,064	78	4,216	126	23	164	268	246
昭和33年	1,733	305	394,436	98	46,812	69	2,021	60	12	86	337	309
昭和34年	1,817	319	416,475	104	55,974	84	3,367	100	15	107	352	323
昭和35年	2,066	363	950,644	237	66,242	99	14,551	434	39	279	389	357
昭和36年	2,295	403	2,251,582	562	101,005	151	8,743	261	32	229	413	379
昭和37年	2,595	456	1,406,364	351	70,718	106	3,919	117	30	214	329	302
昭和38年	2,760	485	1,064,471	266	75,576	113	26,911	803	36	257	358	328
昭和39年	2,762	485	1,661,637	415	96,282	144	5,758	172	26	186	386	354
昭和40年	3,218	566	1,477,467	369	91,905	137	44,758	1,336	46	329	366	336
昭和41年	2,695	467	1,575,759	393	87,730	131	6,962	208	46	329	367	337
昭和42年	3,281	577	1,789,333	447	91,362	136	8,873	265	45	321	419	334
昭和43年	3,348	588	1,716,377	429	83,898	125	6,736	201	43	307	362	332
昭和44年	3,476	611	2,610,535	652	97,126	145	6,114	182	60	429	550	505
昭和45年	4,055	713	3,047,052	761	97,523	145	11,354	339	73	521	435	399
昭和46年	4,209	740	3,238,131	808	107,093	160	15,034	449	52	371	407	373
昭和47年	3,949	694	2,969,475	741	101,127	151	7,449	222	76	543	457	415
昭和48年	5,303	932	3,199,053	799	103,280	154	16,397	489	60	429	437	401
昭和49年	4,928	866	3,810,275	951	86,996	130	10,574	316	75	536	439	403
昭和50年	4,605	809	4,685,491	1,170	86,978	130	5,946	177	82	586	414	380
昭和51年	4,525	795	4,181,197	1,043	74,954	112	3,261	97	99	707	368	337
昭和52年	4,721	830	4,507,890	1,126	85,982	129	2,044	61	76	543	364	334
昭和53年	5,088	894	4,822,680	1,204	84,075	125	8,866	265	98	700	400	367
昭和54年	4,239	745	5,130,524	1,281	80,177	120	4,485	134	94	671	379	348
昭和55年	3,919	689	5,478,811	1,368	82,277	123	3,392	101	92	657	387	355
昭和56年	4,004	704	5,615,253	1,402	88,091	131	3,102	93	77	550	376	345
昭和57年	4,167	732	4,876,080	1,217	75,269	112	9,033	270	96	686	354	325
昭和58年	3,999	703	6,502,910	1,624	82,857	124	1,319	39	78	557	343	315
昭和59年	4,277	752	7,979,468	1,992	77,055	115	3,936	117	105	750	347	318
昭和60年	3,709	652	6,036,995	1,507	83,176	124	2,109	63	75	535	350	321
昭和61年	4,341	763	7,111,406	1,776	87,692	131	3,352	100	71	507	366	336
昭和62年	3,847	676	7,613,868	1,901	74,076	111	3,792	113	79	564	337	309
昭和63年	3,776	664	5,249,378	1,311	68,977	103	2,414	72	87	621	369	339
平成元年	3,787	666	5,415,252	1,352	72,314	108	1,875	56	75	536	373	342
平成 2年	3,745	658	8,722,066	2,178	89,047	133	959	29	73	521	328	301
平成 3年	3,652	642	8,321,934	2,078	78,471	117	1,300	39	100	714	335	307
平成 4年	3,798	667	8,841,985	2,208	83,516	125	1,210	36	69	493	365	335
平成 5年	3,510	617	6,428,706	1,605	69,322	103	7,794	233	85	607	327	300
平成 6年	4,112	723	7,804,142	1,948	88,955	133	3,342	100	94	671	390	358
平成 7年	3,945	693	7,887,547	1,969	73,494	110	1,312	39	75	536	378	347
平成 8年	3,922	689	6,552,120	1,636	70,548	105	9,135	273	80	607	387	355
平成 9年	3,977	699	11,906,131	2,973	111,702	167	1,298	39	96	686	431	395
平成10年	3,419	601	8,654,863	2,161	89,544	134	650	19	95	679	447	410
平成11年	3,787	666	7,562,539	1,888	71,478	107	818	24	100	714	416	382
平成12年	4,260	749	8,774,637	2,191	81,511	122	533	16	104	743	480	440
平成13年	4,442	781	7,638,174	1,907	73,549	110	1,686	50	116	829	508	466
平成14年	4,256	748	7,240,530	1,808	77,169	115	1,016	30	120	857	452	415
平成15年	3,636	639	5,912,846	1,476	63,249	94	314	9	137	979	492	451
平成16年	4,042	710	5,917,948	1,478	60,612	90	4,763	144	92	657	528	484
平成17年	3,591	631	5,524,119	1,379	53,952	80	1,268	38	77	550	464	426
平成18年	3,328	585	5,765,534	1,440	61,114	91	224	7	104	743	516	473
平成19年	3,417	601	10,988,335	2,744	64,277	96	643	19	111	793	400	367
平成20年	3,306	581	3,995,972	998	36,899	55	722	23	84	600	375	344
平成21年	3,197	562	5,145,491	1,285	60,724	91	2,178	69	104	743	454	416
平成22年	2,821	496	3,753,475	937	43,380	65	247	8	95	679	361	331
平成23年	2,899	509	5,449,334	1,361	44,816	67	2,822	90	92	657	399	366
平成24年	2,624	461	4,366,571	1,091	37,794	56	235	7	72	514	343	315
平成25年	3,075	540	4,895,895	1,223	53,983	80	1,325	42	72	514	355	326
平成26年	2,551	448	6,790,488	1,696	62,468	93	385	12	63	450	388	356
平成27年	2,022	355	3,027,384	756	41,113	61	102	3	75	536	333	305
平成28年	2,042	359	4,158,992	1,039	34,828	52	156	5	57	407	286	262
平成29年	2,126	374	4,129,270	1,031	43,804	65	502	15	80	571	310	284
平成30年	2,082	366	4,978,328	1,243	52,120	78	278	8	70	500	287	263

第7-15表 平成30年中の主な火災事例（その1）

火災発生月	出火場所	用途	損害額(千円)	焼損棟数				焼損面積(m <sup>2</sup> )	死者	負傷者	出火原因
				全焼	半焼	部分焼	ぼや				
1	田原市	住宅	10,628	1				260			不明・調査中
	一宮市	住宅	11,893	1	1		1	172	1		不明・調査中
	稲沢市	住宅	23,588	1			1	175			電灯電話等の配線
	蒲郡市	用途名目が複合するもの	24,568			1		103		4	こんろ
	扶桑町	住宅	11,824	1				134			風呂かまど
	名古屋市中村区	作業場	12,435	1			2	124			電気機器
	西尾市	住宅	16,500	1				135			ストーブ
	稲沢市	神殿	22,218	1	2			398			電灯電話等の配線
	名古屋市東区	住宅兼寄宿舍	109,918		1			175			放火の疑い
	名古屋市守山区	詰所	13,673			1		69	1	1	ストーブ
2	岩倉市	住宅	29,446		2			136		1	ストーブ
	犬山市	神殿	20,922	1			1	425			不明・調査中
	日進市	共同住宅	15,069			1	1	31		1	たばこ
	東栄町	倉庫	10,187	1		1		247			火あそび
	東海市	住宅	18,046	1		3	2	103	1		不明・調査中
	豊川市	神殿	23,192	1				130		1	こんろ
	春日井市	住宅	19,004	1		1	2	146		2	灯火
	日進市	住宅	20,721	1				129		2	ストーブ
3	刈谷市	複合用途	12,658								不明・調査中
	知多市	住宅	29,183	1				272	2	1	不明・調査中
	西尾市	その他	15,121	2		1		860			その他
	清須市	社務所、寺院	18,391		1			124			灯火
	田原市	住宅	25,677	5	1	3		1,150			たばこ
	豊橋市	その他の建築物の名目	83,220				1				焼却炉
	名古屋市守山区	住宅	29,027	1				108			不明・調査中
	名古屋市西区	住宅	11,364	1				115			不明・調査中
大口町	工場	10,696			2		242			配線器具	
4	岡崎市	共同住宅	10,104			1		51			不明・調査中
	稲沢市	共同住宅	33,856		1	1	1	125			不明・調査中
	豊田市	住宅	25,982	1				235			たき火
	知多市	工場	47,266				1				不明・調査中
	岡崎市	校舎	16,346		1			194			不明・調査中
	岩倉市	住宅	40,256	2	2		1	391			その他
	春日井市	共同住宅	16,257			1		119	1	1	不明・調査中
	安城市	作業場	18,167	3	1			355			不明・調査中
	刈谷市	住宅	43,649	4		1	3	354		1	不明・調査中
	豊田市	工場	55,763			1		115			その他
5	稲沢市	住宅	16,795	1				86			不明・調査中
	清須市	住宅	14,498	2		1		196	1	1	不明・調査中
	豊田市	工場	97,853			1		40			放火
	岡崎市	共同住宅	20,518		1			40			たばこ
	名古屋市北区	用途名目が複合するもの	10,063			1		197		3	たばこ
	小牧市	住宅	15,012	1	1	1	1	140		1	不明・調査中
	豊田市	住宅	34,309	1				252			その他
	豊山町	共同住宅	11,433			1		45			火あそび

第7-15表 平成30年中の主な火災事例（その2）

火災発生月	出火場所	用途	損害額 (千円)	焼損棟数				焼損面積 (㎡)	死者	負傷者	出火原因
				全焼	半焼	部分焼	ぼや				
6	名古屋市名東区	共同住宅	55,329		1	1		124		2	不明・調査中
	豊田市	住宅	15,871	1		1	1	85			不明・調査中
	岡崎市	工場	41,236	1				404			電気機器
	愛西市	住宅	11,378		1			126			たばこ
	江南市	工場	18,615		1			407			電気機器
	豊田市	工場	77,388	1				661	1		その他
	美浜町	住宅	22,050	1				170	1		こんろ
	一宮市	住宅	11,114		1		1	81			その他
	豊川市	住宅	53,268	1		1	1	275			不明・調査中
7	西尾市	住宅	18,285	2		2		379	2	1	不明・調査中
	日進市	住宅	11,722	1				124			たばこ
	一宮市	住宅	54,496	2	2	1	1	345	1		不明・調査中
	一宮市	住宅	16,431		1		2	94	1		不明・調査中
8	みよし市	倉庫	16,658	2		1		239			不明・調査中
	東郷町	複合用途	48,507					30			不明・調査中
	豊田市	住宅	17,320	1				123			灯火
	一宮市	住宅	14,062	2	1	3	4	280	1		放火
	名古屋市市中川区	炊事場	64,022	2		2	3	385		4	電灯電話等の配線
	清須市	共同住宅	10,864	1		1	1	104			不明・調査中
	岡崎市	工場	25,000				1				炉
	豊川市	複合用途	19,013								交通機関内配線
9	東海市	工場	20,116		1			346			焼却炉
	稲沢市	工場	21,734			1		60			その他
	一宮市	作業場	229,253	1	1		3	953			その他
	豊明市	複合用途	10,856								その他
	美浜町	工場	109,358			1					その他
	豊橋市	工場	12,666			1					不明・調査中
	名古屋市港区	工場	21,006			1					電気装置
	美浜町	旅館	60,575		1			682			放火
	瀬戸市	住宅	17,968	1		1		203	1		その他
	東海市	工場	102,042			1		11			不明・調査中
	東海市	複合用途	32,641							1	不明・調査中
10	西尾市	倉庫	12,967	1		1		124			不明・調査中
	小牧市	工場	764,221		1			12251		1	不明・調査中
	知多市	住宅	14,513	2	1	2		177		1	その他
	日進市	店舗	185,988		1			1725			不明・調査中
	瀬戸市	工場	61,457			1		62			放火
	豊田市	住宅	16,761	3			1	301	1		不明・調査中
	安城市	住宅	20,664	1			3	454			不明・調査中
	名古屋市南区	住宅	19,231	1	1		2	173		4	不明・調査中
	名古屋市中村区	住宅	15,839	1	1	3		279			こんろ
11	東海市	住宅	68,953	4				425			不明・調査中
	名古屋市北区	飲食店舗	10,412	2		2		114		1	こんろ
	東郷町	住宅	15,821	1		2	1	116			こんろ
	名古屋市西区	作業場	24,844		1			645			不明・調査中
	みよし市	共同住宅	23,586			1		86			不明・調査中



第7-15表 平成30年中の主な火災事例（その3）

火災発生月	出火場所	用途	損害額 (千円)	焼損棟数				焼損面積 (㎡)	死者	負傷者	出火原因
				全焼	半焼	部分焼	ぼや				
11	名古屋市中区	詰所	13,577			1		90	2	不明・調査中	
	日進市	工場	20,459			1				その他	
	岡崎市	住宅	10,292	3		1	1			その他	
12	稲沢市	工場	37,804	2	1	5	3	947	2	不明・調査中	
	大府市	工場	11,299	1				148		不明・調査中	
	瀬戸市	住宅	12,420	1				147	1	こんろ	
	南知多町	飲食店舗	12,587	1		2		470		不明・調査中	
	名古屋市長区	工場	10,080			1				その他	
	豊川市	用途名目が複合するもの	26,600	1	1		1	508	1	1	不明・調査中
	半田市	住宅	28,445	1				168			不明・調査中
	知多市	工場	11,300				1				その他
	刈谷市	住宅	12,831	1			4	184			不明・調査中
	安城市	その他の建築物の名目	34,251	1			1	241			不明・調査中
	名古屋市中区	複合用途	15,592			1		78		4	こんろ
	豊田市	試験所	16,000				1				電気機器
	岡崎市	住宅	32,334	1		1	1	152		3	放火の疑い
	新城市	住宅	21,613	1				157	1	1	ストーブ
	豊橋市	工場	16,473				1				電気機器

備考 おおむね次のいずれかに該当する火災を掲載。

- 1 損害額1千万円以上    2 建物焼損面積1,000㎡以上    3 死者3人以上    4 負傷者10人以上  
5 林野焼損面積10ヘクタール以上

第7-16表 主要火災記録（その1）

発 生 年月日	出火場所	用 途	損害額 (千円)	焼損棟数				焼損 面積 (㎡)	死 者	負 傷 者	出火原因
				全 焼	半 焼	部 分 焼	ぼ や				
15. 3. 5	春日井市	専用住宅	3,148	1		2		103			不明・調査中
4. 2	豊橋市	専用住宅	58,881	12		1		1,542	1	1	不明・調査中
4. 6	豊田市	養畜舎(豚)	167,432	2		1		3,136			ストーブ
4.27	春日井市	作業場	116,869	1	1	1		707			電気機器
7.17	豊田市	専用住宅	14,023	2				287	4	1	不明・調査中
8.29	名古屋市港区	危険物施設	1,403						4	3	電気装置
9. 3	東海市	工場(屋外COG ガスホルダー)	321,261							26	不明・調査中
9.16	名古屋市東区	店舗付事務所	53,109			1		334	3	42	放火の疑い
11.13	春日井市	作業場	61,357	1		2		1,570		1	その他
11.20	大府市	工場	85,507	2				1,150			不明・調査中
11.28	岩倉市	遊技場	189,116	2				897			不明・調査中
12.12	名古屋市西区	共同住宅	287			1		5	4		火あそび
16. 1.11	豊橋市	作業場	68,896	6	1	14	4	1,999			不明・調査中
1.18	名古屋市名東区	専用住宅	25,684	1		2		157	3	1	たばこ
2. 1	蟹江町	専用住宅	1,906		1			49	4		放火
3.23	知多市	工場	160,264		1			1,606			その他
4.24	鳳来町	普通林	65,413					林野 2,970a			不明・調査中
5.31	日進市	店舗	94,611		1			1,181			不明・調査中
10. 1	三好町	倉庫	202,460	1				50			不明・調査中
12. 6	南知多町	工場	144,976	2				1,195			その他
17. 3. 7	三好町	店舗	179,339	1		1	1	1,143			不明・調査中
4.14	一宮市	専用住宅	101,692	10		2	1	1,288	1	1	不明・調査中
8.17	名古屋市守山区	倉庫	52,477	2		2	1	1,231			不明・調査中
12. 5	常滑市	作業場	66,500	2				1,183			電灯電話等の配線
18. 2. 6	江南市	工場	50,730	5		2		1,134			不明・調査中
2.25	津島市	工場	154,018			1		1,146			その他
2.25	名古屋市中区	倉庫兼事務所	182,569	1		2	1	810		1	不明・調査中
6. 4	犬山市	工場	65,835	1				1,543		2	不明・調査中
6.22	東海市	店舗	111,120	1				842			放火
8. 4	一宮市	工場	576,026	1		1		4,708		1	溶接機・切断機
8.15	碧南市	工場	127,287	1		5	5	1,256			不明・調査中
11.18	豊橋市	工場	17,386	1		3		1,368			不明・調査中
19. 1.27	幡豆町		2,500		1			2,512			放火の疑い
1.29	小牧市	工場	684,179			1		7,074		3	電灯電話等の配線
3.30	名古屋市	専用住宅	60,416	3	3		1	1,107			たばこ
4. 8	一宮市	専用住宅	2,033	2				132	3		不明・調査中
4.24	一宮市	工場	136,794	2		6	1	2,221			不明・調査中
7.27	吉良町	共同住宅	749			1		8	3		放火
10. 3	豊川市	工場	361,874	1				1,250			不明・調査中
10.31	豊山町	航空機	5,190,600							2	その他
12.15	岡崎市	倉庫	16,302	1				1,060			放火の疑い
12.30	東海市	専用住宅		1			1	108	3		その他

第7-16表 主要火災記録（その2）

発 生 年 月 日	出火場所	用 途	損害額 (千円)	焼損棟数				焼損 面積 (㎡)	死 者	負 傷 者	出火原因
				全 焼	半 焼	部 分 焼	ぼ や				
20. 3. 3	名古屋市南区	併用住宅	3,358			1		20	3	こんろ	
3. 6	東海市	工場	132,757						3	溶接機・切断機	
6.17	春日井市		199,920						1	その他	
11.25	名古屋市瑞穂区	事務所	105,080			1		835		電気装置	
21. 1. 9	豊橋市	養畜舎	5,527	1				1,300		配線器具	
1.26	稲沢市	工場	28,631	2			2	1,575		放火の疑い	
2.23	豊川市	倉庫	196,777	1				886		放火の疑い	
5.10	稲沢市	倉庫	715,242	1		1		4,536	1	4	不明・調査中
6.16	西尾市	工場	195,089	1		3	2	3,861			不明・調査中
9.26	田原市	温室	757			1		1,068			不明・調査中
11.3	名古屋市中区	本堂	277,271	1	1		3	878		2	放火
11.11	名古屋市中区	専用住宅	41,932	1			2	329	3	2	不明・調査中
12.7	豊田市	工場	137,059		1			2,749			不明・調査中
22. 5.28	名古屋市中区	作業場	162,357	4			5	231			塗料かす
8. 8	西尾市	工場	177,400	1				3,300			不明
12.25	飛島村	作業場	108,340	4		1		301			火の粉
12.26	田原市	温室	14,313	1				1,075			電気装置
23.2.15	飛島村	倉庫	164,709	5		2		517		1	不明・調査中
5.25	名古屋市瑞穂区	専用住宅	3,577		1			56	5	2	電灯電話等の配線
6.4	小牧市	倉庫	244,259		1			141			不明・調査中
9.28	安城市	工場	64,426	1				1,114		1	その他
10.1	日進市	倉庫	1,005,563	3	1	1		737			不明・調査中
10.29	豊橋市	店舗	116,005	1		2		448			不明・調査中
12.11	西尾市	工場	150,816		1			1,697			放火
24.1.17	東郷町	店舗	138,412	1				990			放火
3.21	豊田市	工場	213,362								不明・調査中
4.19	春日井市	倉庫	427,592	1		1		2,551			焼却炉
5.2	小牧市	工場	151,502		1			1,580			不明・調査中
9.15	名古屋市港区	工場	162,600			1		40			その他
10.11	名古屋市中区	工場	128,736	2				627			不明・調査中
25.1.7	西尾市	工場	637,755	1				2,257			その他
1.12	半田市	工場	98,015	4		1		1,285		1	電気機器
5.7	美浜町	専用住宅	119,776	2				218			放火の疑い
5.7	蒲郡市	旅館、ホテル等	113,782	1				1,978			煙突・煙道
5.8	新城市	寄宿舎	33,357	2				1,200	1	1	不明・調査中
5.18	武豊町	養畜舎等併用住宅	68,467	1				1,406			不明・調査中
7.26	豊田市	工場	297,888		1			65			その他
9.19	大府市	工場	101,435	1				1,167		2	電気機器
10.5	弥富市	工場	29,819		1			1,007		1	その他
12.1	一宮市	工場	25,770	2	1	4		1,161			溶接機・切断機
26.5.9	碧南市	工場	283,891			1		1,417			不明・調査中
6.27	一宮市	工場	34,100	2		1	1	1,155	1		不明・調査中
9.26	稲沢市	専用住宅	218,819	1	1	2		1,737			不明・調査中
11.1	東海市		121						3		放火
11.29	蟹江町	倉庫	2,642,370	1				19,782			不明・調査中
12.23	飛島村	倉庫	208,389	1				1,650		1	溶接機・切断機

第7-16表 主要火災記録（その3）

発生 年月日	出火場所	用途	損害額 (千円)	焼損棟数				焼損 面積 (㎡)	死 者	負 傷 者	出火原因
				全 焼	半 焼	部 分 焼	ぼ や				
27.1.2	名古屋市昭和区	共同住宅	2,272	1		2		298	3	不明・調査中	
1.11	犬山市	店舗、待合	26,968	5		1	2	1,220	1	不明・調査中	
4.8	豊橋市	工場	107,323	1		3	1	1,604		その他	
6.22	愛西市	工場	11,295	1				1,065		その他	
10.7	岡崎市	事務所	57,215	9		1		1,389	2	焼却炉	
10.25	蒲郡市	神殿、拝殿	71,242	6		1	12	1,873		たき火	
11.2	常滑市	養鶏舎	56,624	1			1	1,000		配線器具	
28.2.14	名古屋市東区	工場併用住宅	51,931	1		1		1000		不明・調査中	
3.4	東浦町	神殿、教会	879,579	3		1		816		不明・調査中	
4.1	扶桑町	神殿、教会	270,632	1				303		不明・調査中	
4.12	半田市	作業場	27,179	1	1	1		1522		不明・調査中	
7.23	岡崎市	工場	33,743	1				1012		不明・調査中	
12.16	蒲郡市	倉庫併用住宅	109,034				1			電気機器	
29.1.9	弥富市	工場	26,617	1				1635		電灯電話等の配線	
2.7	美浜町	工場	678,998			2		327		不明・調査中	
2.21	みよし市	工場	182,561			1		1025		その他	
7.27	豊川市	工場	351,593		1			612		その他	
8.7	半田市	養鶏舎	60,202	2				1937	1	不明・調査中	
9.29	豊田市	複合用途	167,027			1		320	1	溶接機・切断機	
12.21	蒲郡市		56,400	2				1987		不明・調査中	
30.1.25	名古屋市東区	住宅兼寄宿舎	109,918		1			175		放火の疑い	
3.16	田原市	住宅	25,677	5	1	3		1150		たばこ	
9.7	一宮市	作業場	229,253	1	1		3	953		その他	
9.1	美浜町	工場	109,358			1				その他	
9.26	東海市	工場	102,042			1		11		不明・調査中	
10.7	小牧市	工場	764,221		1			12251	1	不明・調査中	
10.11	日進市	店舗	185,988		1			1725		不明・調査中	

備考 おおむね次のいずれかに該当する火災を掲載。

1 損害額1億円以上      2 建物焼損面積1,000㎡以上      3 死者3名以上