

森や緑には こんな働きがあります

森林や都市の緑は、災害の防止や快適な環境をもたらすなど
様々な働きで私たちの快適な暮らしを
支えています。



災害防止

下草や低木、落ち葉などが
雨水による地表の浸食を防ぎます。
また、植物の根が土砂の
崩壊を防ぎます。



生物多様性保全

様々な動物や植物などの
生息・生育場所となる
豊かな生態系を育みます。



快適環境形成

森林は、日陰をもたらすほか
気候を緩和したり
空気中の汚れを吸着します。



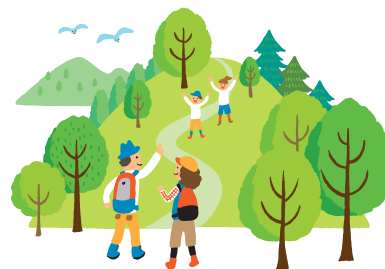
水源かん養

森林の土壌が雨水を蓄え
川の流量を安定させ
洪水や渇水を緩和します。
また、水が土壌に染み込んで
いくときに、雨水をろ過し
浄化します。



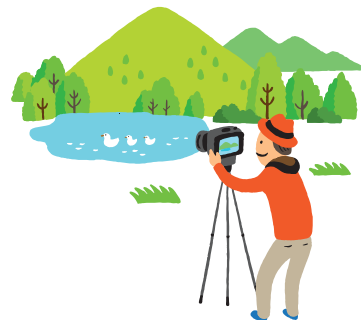
レクリエーション

安らぎや癒しの効果も
もつ空間をもたらす
行楽やスポーツの
場所となり
生活を豊かにします。

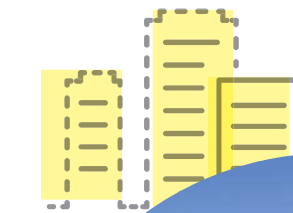


文化・景観

潤いある自然景観や
歴史的風致が
行楽や芸術の対象となり
人々に感動をもたらします。



あいち Forest & green 森と緑 づくり事業



山から街まで緑豊かな愛知をめざして

愛知県は私たちの暮らしを支えてくれている森や緑を健全な状態で将来に引き継いでいこうと「**あいち森と緑づくり税**」により、森林や里山林、都市の緑を整備・保全するなど様々な取り組みを進めています。



地域住民に利用されなくなった里山は、人とのつながりが薄れて荒廃しています。

里山林整備



詳細はこちら

地域住民やNPO等が主体となった里山林の整備・活用を支援します。



多くの県民が参加できる環境保全活動や環境学習を支援する必要があります。

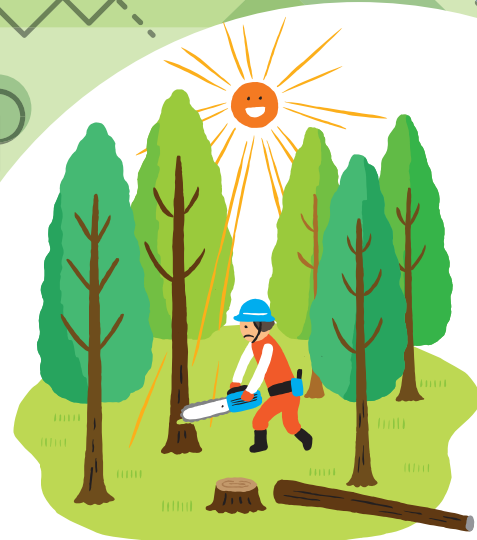


人工林の若返り



詳細はこちら

高齢化した人工林の若返りを図るため、花粉の少ないスギ・ヒノキ品種や広葉樹への植え替えを支援します。



森林整備



詳細はこちら

林業活動では整備が困難な人工林の間伐を行います。中でも、防災効果の高い公道・河川沿い、集落周辺の間伐を重点的に実施します。



手入れが遅れ下草のない真っ暗な森林は風や雪に弱く土砂災害を誘発します。



環境活動・学習等推進



詳細はこちら

NPOなどの多様な主体が行う自発的な森と緑の保全活動や環境学習を支援します。また、生きものの生息生育空間をつなぐ生態系ネットワーク形成の取組を推進します。



都市緑化



詳細はこちら

都市に残る貴重な緑地の保全・創出・活用、民有地の緑化、街路樹の植え替え、緑づくり活動や都市緑化の普及啓発等を支援します



都市の緑が減少すると生活環境の悪化が心配されます。



普及啓発



詳細はこちら

全国植樹祭の開催理念を継承し、木材利用を一層促進するために、県産木材を利用したPR効果の高い建築物等への支援を行います。