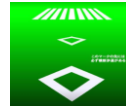




夕方の5～7は“魔の時間”



このマークの先には必ず横断歩道がある

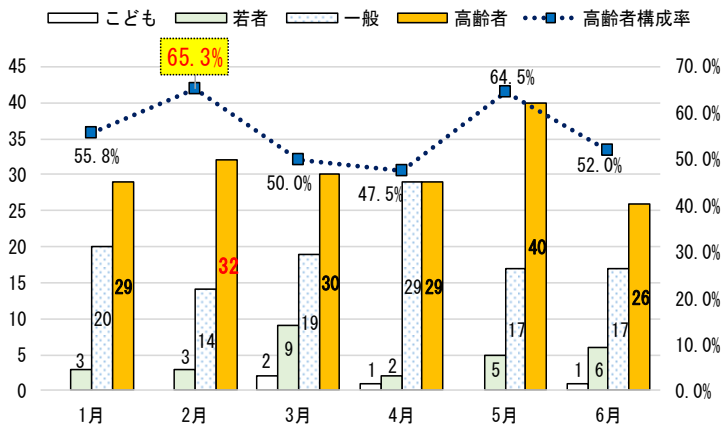
# 交通事故防止のPOINT

## 2月

### 2月は、高齢者死者の構成率が上半期で最も高い月！

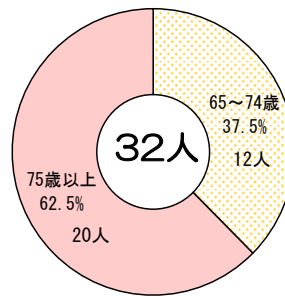


#### ◀ 過去5年上半期 月別・年齢別死者数 ▶



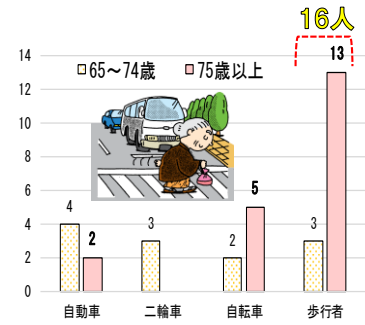
※以下のグラフは、過去5年2月における高齢者死者の内訳

#### 【2月 高齢者・年代別】



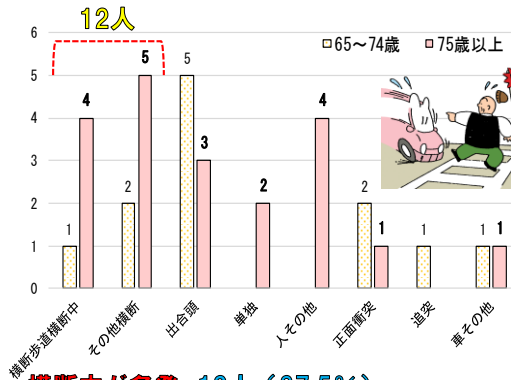
75歳以上が6割以上

#### 【2月 高齢者・当事者別】



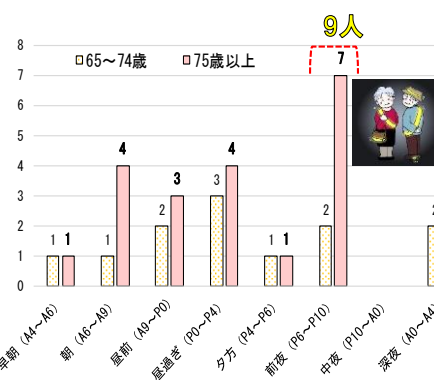
歩行者が多発 16人 (50.0%)

#### 【2月 高齢者・事故類型別】



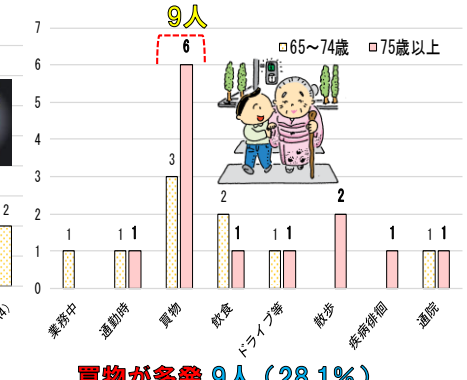
横断中が多発 12人 (37.5%)

#### 【2月 高齢者・時間帯型別】



前夜 (P6～P10) が多発 9人 (28.1%)

#### 【2月 高齢者・通行目的別 (※)】



買物が多発 9人 (28.1%) (※) その他私用及び不明を除く。

Check!



## ドライバーの方へ

● 高齢者を見かけたら、その動きに気を配る！

高齢者は近く自動車に気が付いていない可能性があります。高齢者を見かけたら十分な車間距離を取り、横断歩道や交差点の手前では意識して速度を落としましょう。

### 夕暮れ時の前照灯早め点灯をお願いします！！ (2月の点灯時刻の目安は、午後4時30分です。)

※ 各表は、過去5年間 (R元～R5) に愛知県内で発生した交通死亡事故等を分析した結果です。