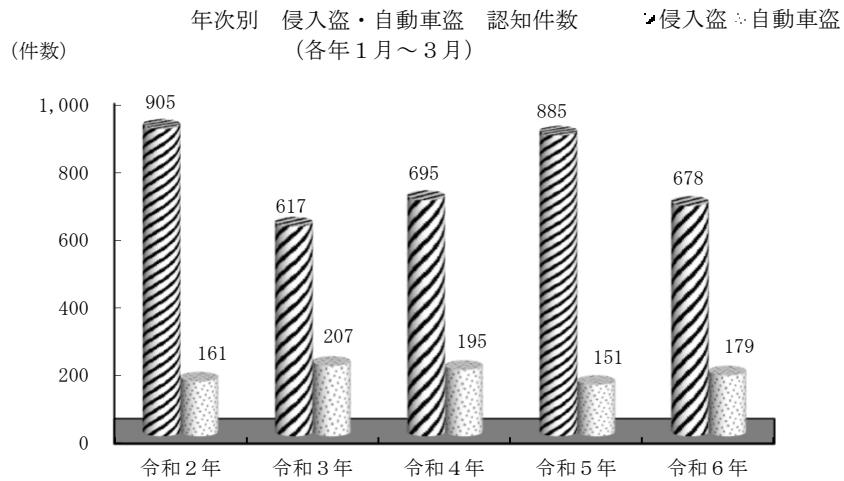
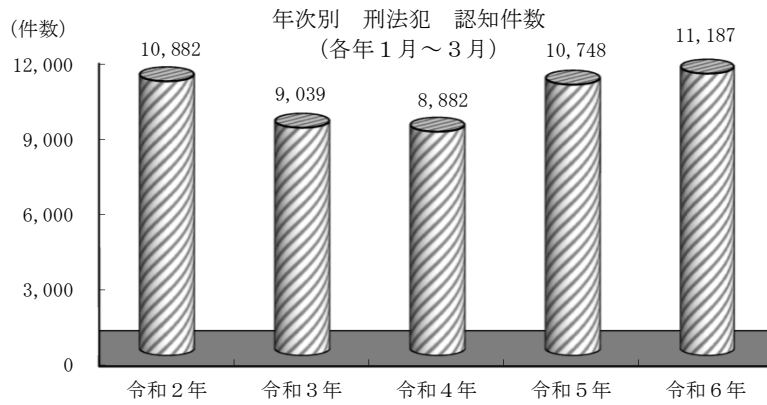


暫 定 値

令 和 6 年 4 月

犯 罪 統 計 月 報

(令 和 6 年 1 月 ~ 3 月)



愛知県警察本部 刑事総務課

凡 例

1 この犯罪統計月報は、各警察署及び本部関係各課から送付された犯罪統計原票を集計し、刑法犯と特別法犯の現状と前年比を表したものである。

2 この犯罪統計月報に使用した言語・記号の意義は、次のとおりである。

(1) 刑 法 犯 刑法（明治40年法律第45号）に規定する罪（道路上の交通事故に係る第211条の罪を除く。）並びに爆発物取締罰則（明治17年太政官布告第32号）、決闘罪ニ関スル件（明治22年法律第34号）、暴力行為等処罰ニ関スル法律（大正15年法律第60号）、盗犯等ノ防止及処分ニ関スル法律（昭和5年法律第9号）、航空機の強取等の処罰に関する法律（昭和45年法律第68号）、火炎びんの使用等の処罰に関する法律（昭和47年法律第17号）、航空の危険を生じさせる行為等の処罰に関する法律（昭和49年法律第87号）、人質による強要行為等の処罰に関する法律（昭和53年法律第48号）、流通食品への毒物の混入等の防止等に関する特別措置法（昭和62年法律第103号）、サリン等による人身被害の防止に関する法律（平成7年法律第78号）、組織的な犯罪の処罰及び犯罪収益の規制等に関する法律（平成11年法律第136号）、公職にある者等のあつせん行為による利得等の処罰に関する法律（平成12年法律第130号）、公衆等脅迫目的の犯罪行為のための資金の提供等の処罰に関する法律（平成14年法律第67号）及び性的な姿態を撮影する行為等の処罰及び押収物に記録された性的な姿態の影像に係る電磁的記録の消去等に関する法律（令和5年法律第67号）に規定する罪をいう。

(2) 特別法犯 刑法犯、道路上の交通事故に係る刑法第211条の罪及び自動車の運転により人を死傷させる行為等の処罰に関する法律（平成25年法律第86号）に規定する罪並びに交通法令違反以外の罪をいう。

(3) 包括罪種 刑法犯のうち、被害法益、犯罪態様等の観点から類似性の強い罪種を包括した分類をいう。

なお、包括罪種の名称及び内訳罪名は次の通りである。

(包括罪種)	(罪種)	(内訳罪名)
凶悪犯	殺	人 ●●●● 殺人罪、嬰兒殺、殺人予備罪、自殺関与罪
	強盗	●●●● 強盗殺人罪（致死を含む）、強盗傷人罪、強盗・不同意性交等罪（致死を含む）、強盗罪・準強盗罪（強盗予備、事後強盗、昏睡強盗）
	放火	●●●● 放火罪、延焼罪、放火予備罪、消火妨害罪
	不同意性交等	●●●● 不同意性交等（致死傷を含む。）、監護者性交等罪
粗暴犯	凶器準備集合	●●●● 凶器準備集合罪、凶器準備集結罪
	暴行	●●●● 暴行罪
	傷害	●●●● 傷害罪、傷害致死罪、現場助勢罪
	脅迫	●●●● 脅迫罪、強要罪
	恐喝	●●●● 恐喝罪
窃盗犯	窃盗	●●●● 窃盗罪
知能犯	詐欺	●●●● 詐欺罪、準詐欺罪、電子計算機使用詐欺罪
	横領	●●●● 横領罪、業務上横領罪
	偽造	●●●● 通貨偽造罪、文書偽造罪、支払用カード偽造罪、有価証券偽造罪、印章偽造罪
	汚職	●●●● 賄賂罪（収賄罪、贈賄罪）、職権濫用罪（致死傷を含む。）
	あつせん利得処罰法	●●●● 公職にある者等のあつせん行為による利得等の処罰に関する法律
	背任	●●●● 背任罪
風俗犯	賭博	●●●● 普通賭博罪、常習賭博罪、賭博開帳等罪
	わいせつ	●●●● 不同意わいせつ罪（致死傷を含む。）、監護者わいせつ罪、公然わいせつ罪、わいせつ物頒布等罪、面会要求等罪
	性的姿態	●●●● 性的な姿態を撮影する行為等の処罰及び押収物に記録された撮影等処罰法 性的な姿態の影像に係る電磁的記録の消去等に関する法律
その他	—	上記以外のもの

(4) 侵入盗 窃盗の手口のうち、住宅又は住宅以外の建物に侵入し、金品を窃取するものをいう。

(5) 乗り物盗 自動車、オートバイ又は自転車を窃取するものをいう。

(6) 非侵入盗 侵入盗及び乗り物盗以外の窃盗をいう。

(7) 手口 犯人が犯行するたびに反復して行う「やり口」をいう。

- (8) 重要犯罪・重要窃盗犯 犯罪情勢を観察する場合において、統計上、その指標となる犯罪として掲げるものをいう。
重要犯罪とは、殺人、強盗、放火、不同意性交等、略取誘拐・人身売買及び不同意わいせつの各罪種をいう。
重要窃盗犯とは、侵入盗、自動車盗、ひったくり及びすりの各手口をいう。
- (9) 侵入盗のうち住宅対象手口 空き巣、忍込み及び居空きの3手口を合わせたものをいう。
- (10) 認知件数 発生地のかんを問わず、警察で事件を認知した件数をいう。
- (11) 検挙件数 刑法犯については、認知警察署のかんを問わず、警察で事件を送致・送付又は微罪処分をした件数をいい、特に断りのない限り、解決事件の件数を含む。特別法犯については、警察で事件を送致・送付した件数をいう。
- (12) 取締件数 特別法犯について、警察で事件を送致・送付した件数、犯則事件として通告処分が認められている違反について捜査した結果、税関長等への通告処分が相当であるとして、検察官への送致の手続をとることなく、税関長等に対し関係書類、違反対象物件等を添えて通知した件数及び事件について捜査を遂げたが、検察官への送致の手続をとることなく、他の機関に事件を引き継いだ件数をいう。
- (13) 検挙人員 刑法犯については、警察で検挙した事件の被疑者（解決事件に係る者を除く。）の数をいう。特別法犯については、警察で事件を送致・送付した被疑者の数をいう。
- (14) 解決事件 刑法犯として認知され、すでに計上されている事件を捜査した結果、当該事件が刑事責任無能力者の行為であること、基本事実のないこと、他の理由により犯罪が成立しないこと又は訴訟条件・処罰条件を欠くことが確認された事件（件数）をいう。
- (15) 犯罪少年 刑法犯については、犯行時及び処理時の年齢がともに14歳～19歳の被疑者をいう。特別法犯については、犯行時が14歳～19歳で処理時が20歳以上の場合を含む。
- (16) 既届 犯罪の発生について、警察が認知する以前に被害者又はその代理人等から自発的に警察に届出のあったこと（事件）をいう。
- (17) 来日外国人 我が国にいる外国人のうち、いわゆる定着居住者（永住権を有する者等）、在日米軍関係者及び在留資格不明の者以外をいう。
- (18) 福祉事犯 少年を虐待し、酷使し、その他少年の福祉を害し、又は少年に有害な影響を与える事犯をいう。
- (19) 検挙率 認知件数に対する検挙件数の割合を百分比で表したものをいう。

(20) その他

- ア 嬰 児 殺 1 歳未満の乳児を殺害（未遂を含む。）したものをいう。
- イ 往 来 妨 害 電 汽 車 往 来 危 険 罪（刑法第125条第1項）、電 汽 車 往 来 危 険 転 覆 罪（同第127条前段）、電 汽 車 転 覆 罪（同第126条第1項）及び船 車 転 覆 致 死 罪（同第126条第3項）をいう。

4 その他

- (1) 本書で使用した法令名については、紙面の都合等により略称を使用しているものがある。
なお、略称を使用した主な法令名は次のとおりである。

ア 刑法犯

- ・ あっせん利得処罰法 公職にある者等のあっせん行為による利得等の処罰に関する法律
- ・ 性的姿態撮影等処罰法 性的な姿態を撮影する行為等の処罰及び押収物に記録された性的な姿態の影像に係る電磁的記録の消去等に関する法律

イ 特別法犯

- ・ 入 管 法 出入国管理及び難民認定法
- ・ ス ト ー カ ー 規 制 法 ストーカー行為等の規制等に関する法律
- ・ D V 法 配偶者からの暴力の防止及び被害者の保護等に関する法律
- ・ 特殊開錠用具所持禁止法 特殊開錠用具の所持の禁止等に関する法律
- ・ 風 営 適 正 化 法 風俗営業等の規制及び業務の適正化等に関する法律
- ・ 児童買春・児童ポルノ禁止法 児童買春、児童ポルノに係る行為等の規制及び処罰並びに児童の保護等に関する法律
- ・ 出会い系サイト規制法 インターネット異性紹介事業を利用して児童を誘引する行為の規制等に関する法律
- ・ 出 資 法 出資の受入れ、預り金及び金利等の取締りに関する法律
- ・ 銃 刀 法 銃砲刀剣類所持等取締法
- ・ 犯罪収益移転防止法 犯罪による収益の移転防止に関する法律
- ・ 狩 猟 法 鳥獣の保護及び管理並びに狩猟の適正化に関する法律
- ・ 麻 薬 等 取 締 法 麻薬及び向精神薬取締法
- ・ 医薬品医療機器等法 医薬品、医療機器等の品質、有効性及び安全性の確保等に関する法律（旧薬事法）
- ・ 毒 劇 物 法 毒物及び劇物取締法
- ・ 麻 薬 等 特 例 法 国際的な協力の下に規制薬物に係る不正行為を助長する行為等の防止を図るための麻薬及び向精神薬取締法等の特例等に関する法律
- ・ 廃 棄 物 処 理 法 廃棄物の処理及び清掃に関する法律

- ・労働者派遣法 労働者派遣事業の適正な運営の確保及び派遣労働者の保護等に関する法律
- ・特定商取引法 特定商取引に関する法律
- ・不正アクセス禁止法 不正アクセス行為の禁止等に関する法律

- (2) 暴力行為等処罰ニ関スル法律第1条、第1条の2及び第1条の3に規定する罪は、その行為態様に応じ暴行、傷害、脅迫又は器物損壊の罪に含めている。
- (3) 比率（構成比・増減率・検挙率等）の数字の単位未満は四捨五入を原則とした。従って、総数と内訳の計が一致しない場合がある。
- (4) 検挙率の増減（比）欄の「P」はポイントの略で、検挙率の差を示している。
- (5) 令和5年7月13日、刑法及び刑事訴訟法の一部を改正する法律（令和5年法律第66号）が施行されたことに伴い、罪名について「強盗・強制性交等」を「強盗・不同意性交等」、「強制性交等」を「不同意性交等」、「強制わいせつ罪」を「不同意わいせつ」にそれぞれに変更し、改正前の罪名は改正後の罪名に集計している。
- (6) 本統計資料の数値は暫定値であり、翌年2月1日に確定する。

目 次

犯罪統計の推移

1 包括罪種別	-----	(1)
2 重要犯罪	-----	(1)
3 重要窃盗犯	-----	(4)

統計表

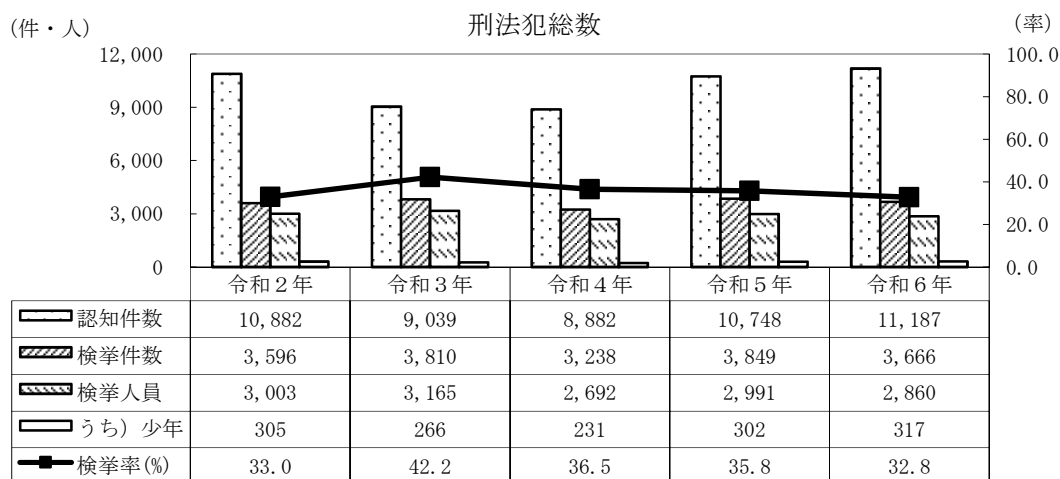
< 累計表 >

1 刑法犯 罪種別 認知・検挙件数・検挙人員 (前年比)	-----	1
2 刑法犯 警察署別 認知・検挙件数・検挙人員 (前年比)	-----	2
3 刑法犯 警察署別 包括罪種別 認知・検挙件数・検挙人員	-----	3
4 重要犯罪 重要窃盗犯 罪種(手口)別 認知・検挙件数・検挙人員(前年比)	-----	5
5 重要犯罪 警察署別 罪種別 認知・検挙件数・検挙人員	-----	6
6 重要窃盗犯 警察署別 手口別 認知件数 (前年比)	-----	8
7 重要窃盗犯 警察署別 手口別 検挙件数 (前年比)	-----	9
8 重要窃盗犯 警察署別 手口別 検挙人員 (前年比)	-----	10
9 窃盗犯 手口別 認知・検挙件数・検挙人員 (前年比)	-----	11
10 窃盗犯 警察署別 認知・検挙件数・検挙人員 (前年比)	-----	12
11 侵入盗 警察署別 主要手口別 認知件数 (前年比)	-----	13
12 侵入盗 警察署別 主要手口別 検挙件数 (前年比)	-----	14
13 侵入盗 警察署別 主要手口別 検挙人員 (前年比)	-----	15
14 乗り物盗 警察署別 手口別 認知件数 (前年比)	-----	16
15 乗り物盗 警察署別 手口別 検挙件数 (前年比)	-----	17
16 乗り物盗 警察署別 手口別 検挙人員 (前年比)	-----	18
17 非侵入盗 警察署別 主要手口別 認知件数 (前年比)	-----	19
18 非侵入盗 警察署別 主要手口別 検挙件数 (前年比)	-----	20
19 非侵入盗 警察署別 主要手口別 検挙人員 (前年比)	-----	21
20 特別法犯 違反法令別 取締・検挙件数・検挙人員 (前年比)	-----	22
21 特別法犯 警察署別 違反法令別 取締件数・検挙人員	-----	23
22 来日外国人による刑法犯 罪種別 被疑者の国籍別 検挙人員	-----	27
23 来日外国人による刑法犯 警察署別 被疑者の国籍別 検挙人員	-----	28
24 来日外国人による特別法犯 違反法令別 被疑者の国籍別 検挙人員	-----	29
25 来日外国人による特別法犯 警察署別 被疑者の国籍別 検挙人員	-----	30
26 暴力団犯罪 刑法犯 警察署別 罪種別 検挙人員	-----	31
27 暴力団犯罪 特別法犯 警察署別 違反法令別 検挙人員	-----	32

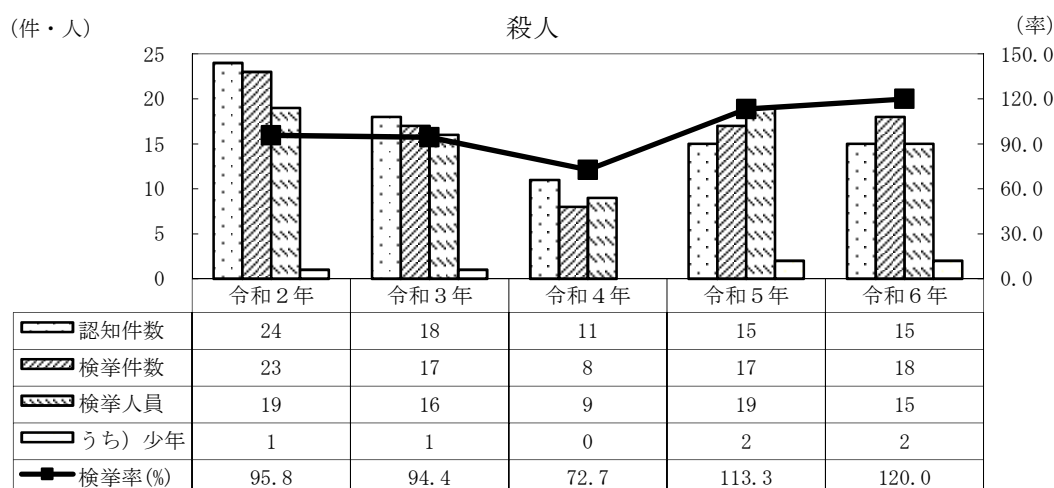
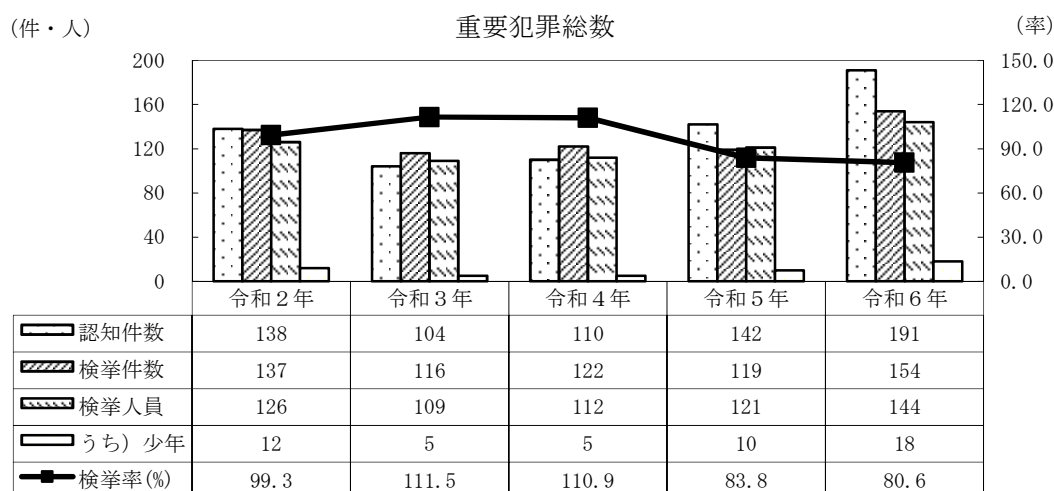
< 月 表 >

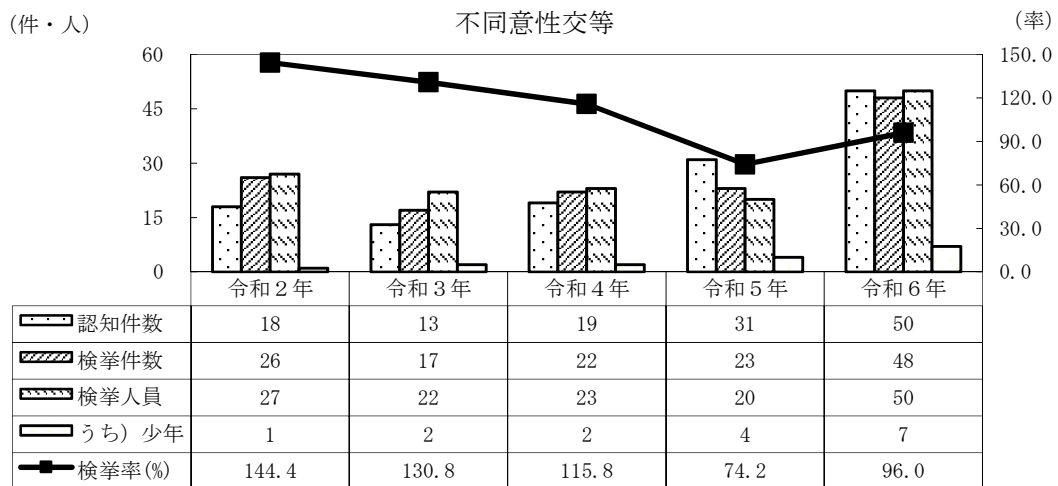
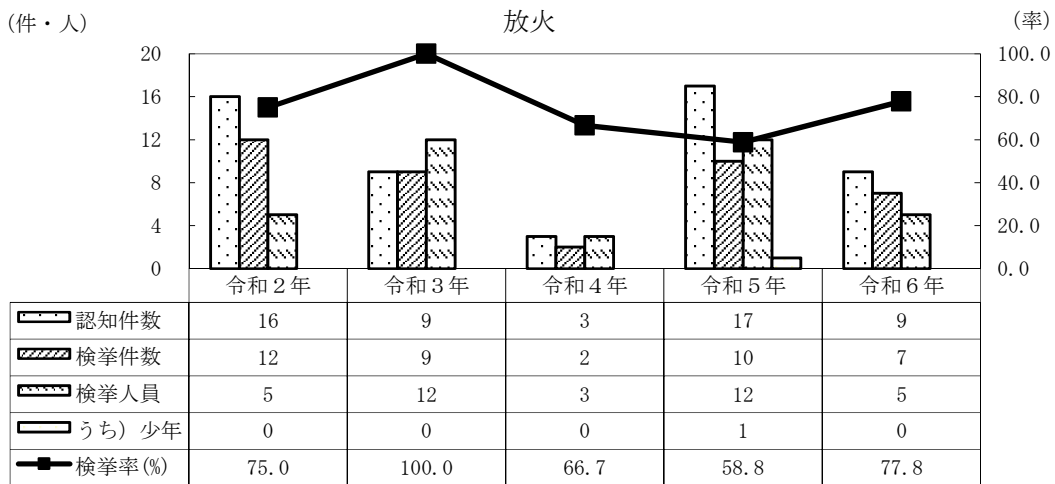
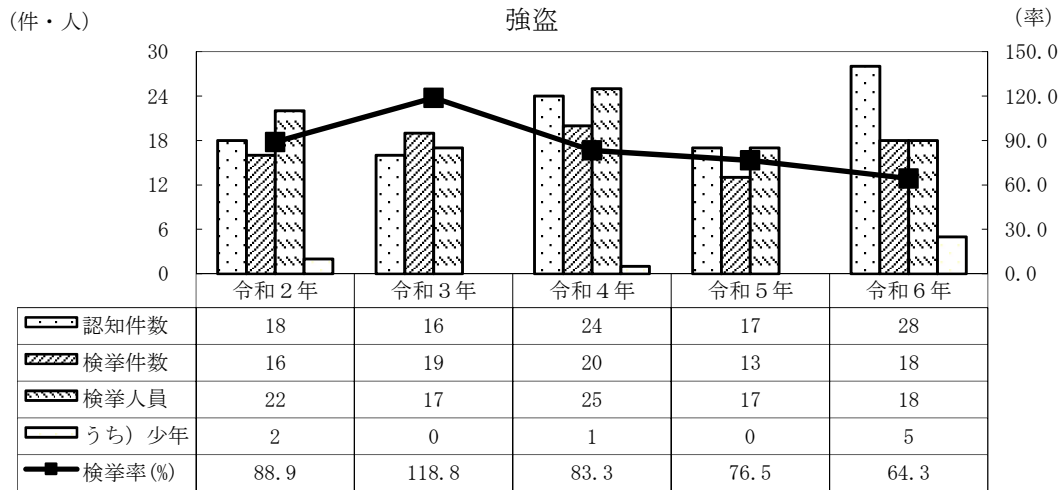
28 刑法犯 罪種別 認知・検挙件数・検挙人員 (前年比)	-----	33
29 重要犯罪 重要窃盗犯 罪種(手口)別 認知・検挙件数・検挙人員(前年比)	-----	34
30 窃盗犯 手口別 認知・検挙件数・検挙人員 (前年比)	-----	35
31 特別法犯 警察署別 違反法令別 取締・検挙件数・検挙人員	-----	36

1 刑法犯総数



2 重要犯罪

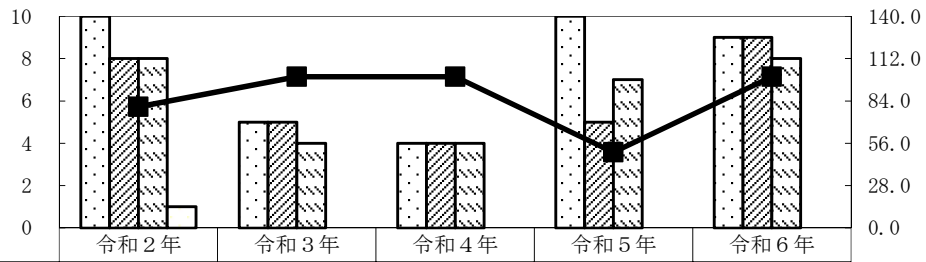




(件・人)

略取誘拐・人身売買

(率)

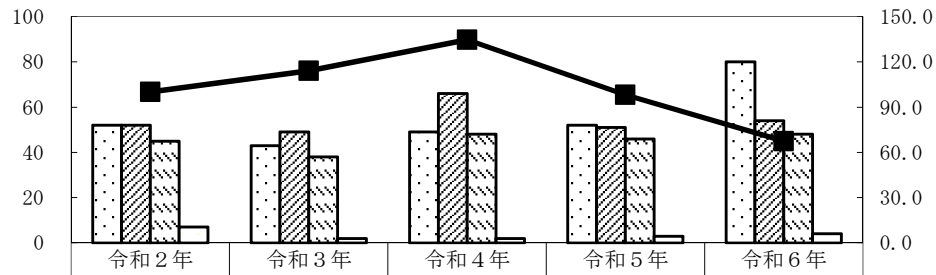


項目	令和2年	令和3年	令和4年	令和5年	令和6年
認知件数	10	5	4	10	9
検挙件数	8	5	4	5	9
検挙人員	8	4	4	7	8
うち) 少年	1	0	0	0	0
検挙率(%)	80.0	100.0	100.0	50.0	100.0

(件・人)

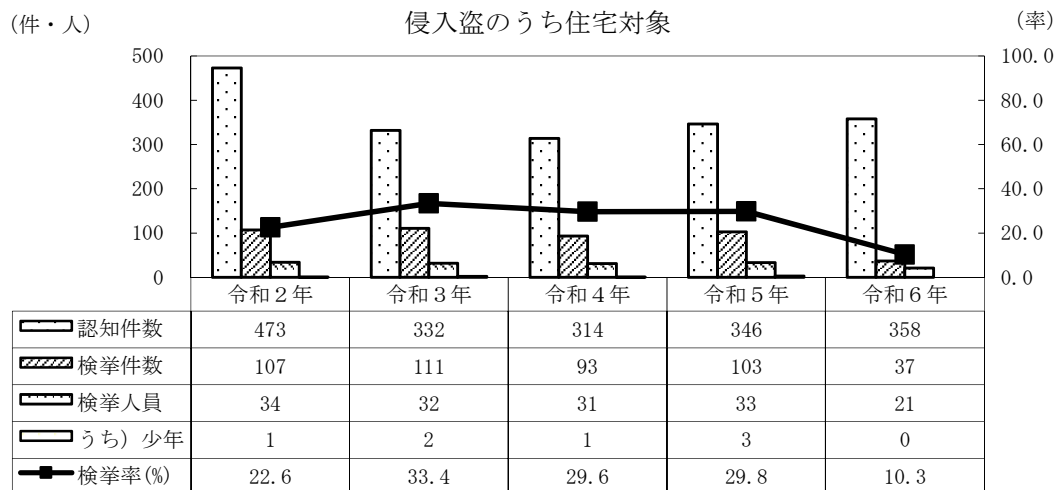
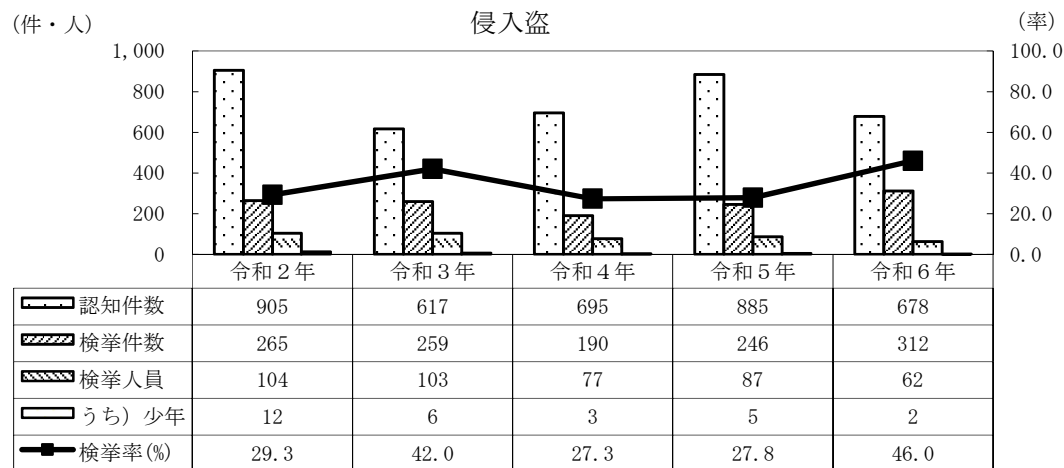
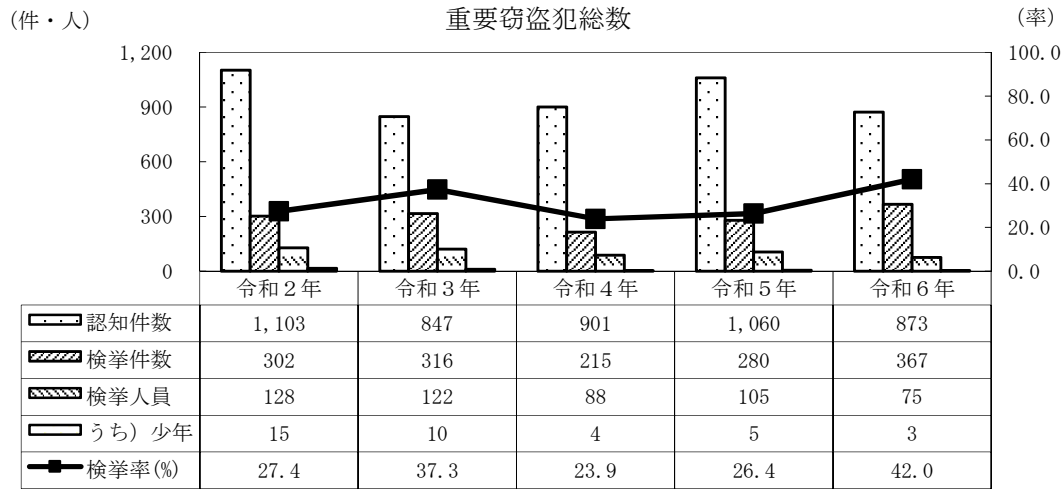
不同意わいせつ

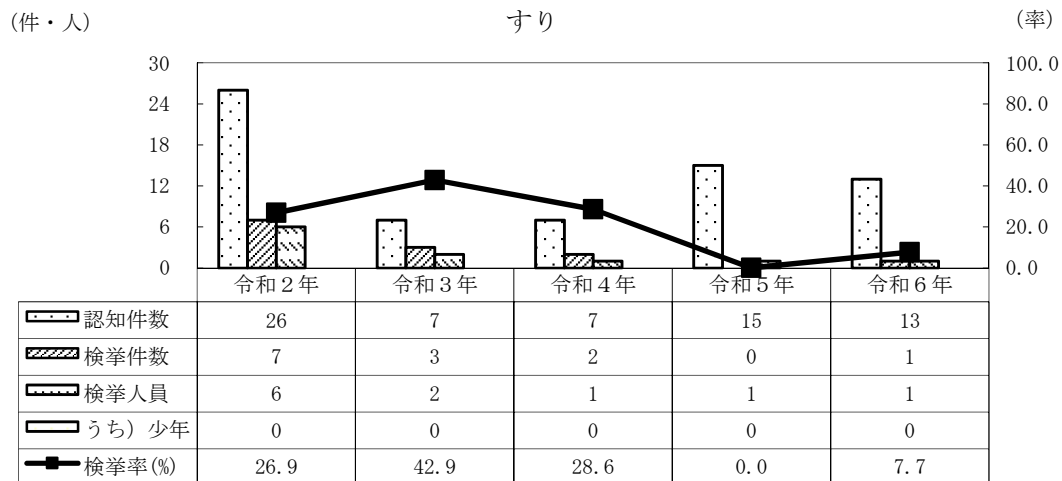
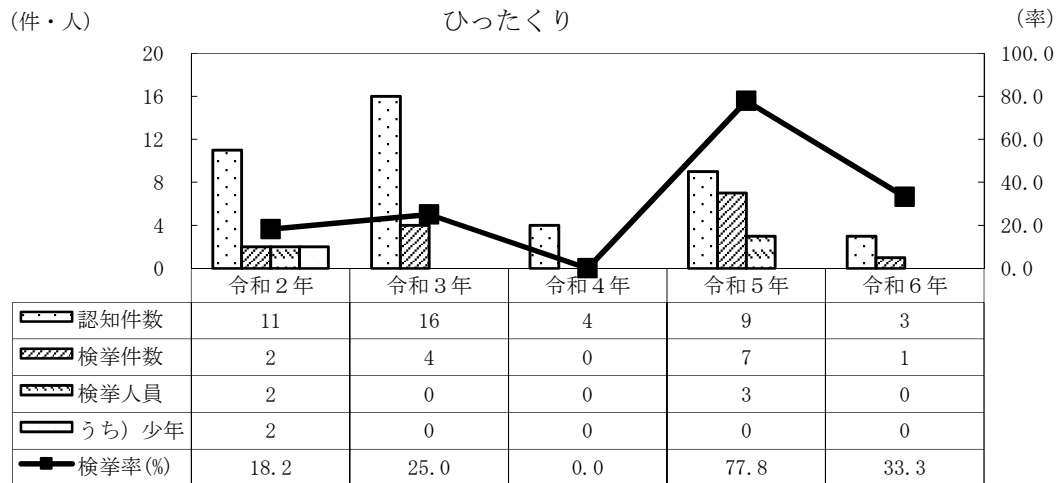
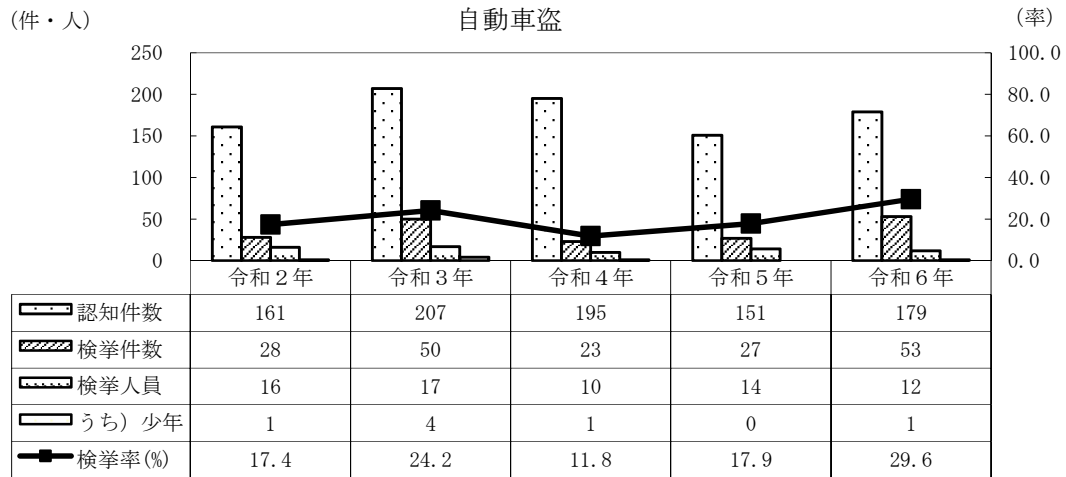
(率)



項目	令和2年	令和3年	令和4年	令和5年	令和6年
認知件数	52	43	49	52	80
検挙件数	52	49	66	51	54
検挙人員	45	38	48	46	48
うち) 少年	7	2	2	3	4
検挙率(%)	100.0	114.0	134.7	98.1	67.5

3 重要窃盗犯





累計表

4 重要犯罪 重要窃盗犯 罪種（手口）別 認知・検挙件数・検挙人員（前年比）

（各年1月～3月）

罪種・手口	認知件数				検挙件数				検挙率			検挙人員				うち) 少年			
	令和6年	令和5年	増減比較		令和6年	令和5年	増減比較		令和6年 (%)	令和5年 (%)	増減 (P)	令和6年	令和5年	増減比較		令和6年	令和5年	増減比較	
			件数	率(%)			件数	率(%)						人数	率(%)			人数	率(%)
重要犯罪	191	142	49	34.5	154	119	35	29.4	80.6	83.8	-3.2	144	121	23	19.0	18	10	8	80.0
殺人	15	15	±0	±0	18	17	1	5.9	120.0	113.3	6.7	15	19	-4	-21.1	2	2	±0	±0
強盗	28	17	11	64.7	18	13	5	38.5	64.3	76.5	-12.2	18	17	1	5.9	5		5	...
強盗殺人	2		2	...	2		2	...	100.0		100.0			±0	...			±0	...
強盗傷人	9	10	-1	-10.0	5	7	-2	-28.6	55.6	70.0	-14.4	7	7	±0	±0	2		2	...
強盗・不同意性交等			±0	...		1	-1	-100.0			±0		5	-5	-100.0			±0	...
強盗・準強盗	17	7	10	142.9	11	5	6	120.0	64.7	71.4	-6.7	11	5	6	120.0	3		3	...
放火	9	17	-8	-47.1	7	10	-3	-30.0	77.8	58.8	19.0	5	12	-7	-58.3		1	-1	-100.0
不同意性交等	50	31	19	61.3	48	23	25	108.7	96.0	74.2	21.8	50	20	30	150.0	7	4	3	75.0
略取誘拐・人身売買	9	10	-1	-10.0	9	5	4	80.0	100.0	50.0	50.0	8	7	1	14.3			±0	...
不同意わいせつ	80	52	28	53.8	54	51	3	5.9	67.5	98.1	-30.6	48	46	2	4.3	4	3	1	33.3
重要窃盗犯	873	1,060	-187	-17.6	367	280	87	31.1	42.0	26.4	15.6	75	105	-30	-28.6	3	5	-2	-40.0
侵入窃盗	678	885	-207	-23.4	312	246	66	26.8	46.0	27.8	18.2	62	87	-25	-28.7	2	5	-3	-60.0
住宅対象	358	346	12	3.5	37	103	-66	-64.1	10.3	29.8	-19.4	21	33	-12	-36.4		3	-3	-100.0
住宅対象以外	320	539	-219	-40.6	275	143	132	92.3	85.9	26.5	59.4	41	54	-13	-24.1	2	2	±0	±0
うち) 事務所荒し	34	46	-12	-26.1	53	20	33	165.0	155.9	43.5	112.4	9	12	-3	-25.0	1		1	...
うち) 出店荒し	87	222	-135	-60.8	168	46	122	265.2	193.1	20.7	172.4	10	11	-1	-9.1			±0	...
自動車盗	179	151	28	18.5	53	27	26	96.3	29.6	17.9	11.7	12	14	-2	-14.3	1		1	...
ひったくり	3	9	-6	-66.7	1	7	-6	-85.7	33.3	77.8	-44.4		3	-3	-100.0			±0	...
すり	13	15	-2	-13.3	1		1	...	7.7		7.7	1	1	±0	±0			±0	...

注 侵入盗の「住宅対象」とは、空き巣、忍込み及び居空きをいう。

作成所属 刑事総務課

5 重要犯罪 警察署別 罪種別 認知・検挙件数・検挙人員(1)

(各年1月～3月)

警察署	重要犯罪総数				凶悪犯								強盗											
	認知 件数	検挙 件数	検挙 人員	うち) 少年	認知 件数	検挙 件数	検挙 人員	うち) 少年	殺人				強盗				強盗殺人				強盗傷人			
									認知 件数	検挙 件数	検挙 人員	うち) 少年	認知 件数	検挙 件数	検挙 人員	うち) 少年	認知 件数	検挙 件数	検挙 人員	うち) 少年	認知 件数	検挙 件数	検挙 人員	うち) 少年
総数	191	154	144	18	102	91	88	14	15	18	15	2	28	18	18	5	2	2			9	5	7	2
本部		1	1																					
千種	89	80	73	13	47	48	45	9	6	8	8	1	19	12	12	3	1	1			5	2	3	1
東	7	7	7	1	4	3	4	1	1															
北	4	7	7	2	3	3	4	2	1				1	1	2	1								
西	2	3	4	1	1	2	2			1	1													
中村	1																							
中	9	13	10	1	4	9	6	1	1	3	2										1			
昭和	20	15	13	1	11	12	11	1					6	5	5	1	1				2	2	3	1
瑞穂	1		1	1	1	1	1	1					1		1	1								
瑞穂	1	2	1		1	2	1						1	1										
熱田	4	4	3		2	2	2			1	1		1											
中川	15	5	5		9	4	4		2	1	2		4	2	1				1		2			
南	1	2	2																					
港	8	4	5	1	3	2	2	1	1	1	1		1											
緑	6	5	1		1	1																		
名東	3	4	5		2	2	4						2	2	3									
天白	3	4	5	3	2	3	2	1		1	1	1	1	1										
守山	4	5	4	2	3	3	2	1																
愛知	68	35	29	2	36	20	16	2	9	6	4	1	6	3	1	1	1	1			4	1		
愛知	6	1	1		2				2															
瀬戸	1	1	1		1	1	1																	
春日井	7	5	5	1	3	3	3	1						1	1	1								
小牧	2	4	3			1	1																	
西枇杷島	6	2	3		3	1	1		1															
江南	6	2	2		4	2	2						1											
犬山	4	1	1		2	1	1		1	1	1													
一宮	8	5	4		4	1	1						2								2			
稲沢	2																							
津島	5	2	1		3	1			2	1			1								1			
蟹江	1	1	2		1	1	2			1	2													
半田	12	8	4	1	8	6	3	1	1	2	1	1	2	2			1	1			1	1		
東海	4	3	2		4	2	1		2	1														
知多	1																							
常滑	3				1																			
中部空港																								
刈谷	34	38	41	3	19	23	27	3		4	3		3	3	5	1					2	4	1	
碧南	3	5	4		3	3	3						1	1	1						1	1		
安城	4				2								1											
西尾	4	3	4	1	4	2	3	1						1	2	1					1	1	1	
西尾	1	1	3	1			3	1							1								1	
岡崎	6	5	9		2	2	4						1											
豊田	7	9	6		2	6	4			2	1			1	1							1		
足助																								
設楽																								
新城	2				1																			
豊川	1	3	3		1	2	2																	
蒲郡	2	3	3		1	2	2			1	1													
豊橋	4	9	8	1	3	6	5	1		1														
田原			1				1																	

作成所属 刑事総務課

5 重要犯罪 警察署別 罪種別 認知・検挙件数・検挙人員（2）

（各年1月～3月）

警察署	強盗・不同意性交等																強盗・準強盗				放火				不同意性交等				略取誘拐・人身売買				不同意わいせつ			
	強盗・不同意性交等				強盗・準強盗				放火				不同意性交等				略取誘拐・人身売買				不同意わいせつ															
	認知 件数	検挙 件数	検挙 人員	うち) 少年	認知 件数	検挙 件数	検挙 人員	うち) 少年	認知 件数	検挙 件数	検挙 人員	うち) 少年	認知 件数	検挙 件数	検挙 人員	うち) 少年	認知 件数	検挙 件数	検挙 人員	うち) 少年	認知 件数	検挙 件数	検挙 人員	うち) 少年	認知 件数	検挙 件数	検挙 人員	うち) 少年								
総数					17	11	11	3	9	7	5		50	48	50	7	9	9	8		80	54	48	4												
本部					13	9	9	2	3	3	1		19	25	24	5	3	3	4		39	29	24	4												
名古屋 市部	千種												3	3	4	1					3	4	3													
	東				1	1	2	1	1				2	2	2	1					1	4	3													
	北												1	1	1						1	1	2	1												
	西																				1															
	中村												2	6	4	1					5	4	4													
	中				3	3	2						5	7	6						9	3	2													
	昭和				1		1	1																												
	瑞穂				1	1								1	1																					
	熱田				1								1	1	1						2	2	1													
	中川				2	1	1						3	1	1		1	1	1		5	2	2													
	南																				1	2	2													
	港				1				1					1	1	1	1	1			4	2	3													
	緑									1			1					1	1	1	4	3														
名東				2	2	3								1						1	2	1														
天白				1	1			1	1					1					1	1	1	2	2													
守山								1	1	1		3	2	1	1		1	1		1	1	1	1													
尾張部	愛知				1	1	1	1	2	1	1		19	10	10		5	3	2		27	12	11													
	瀬戸													1	1		1	1	1		3															
	春日井					1	1	1	1	1	1		2	1	1						4	2	2													
	小牧													1	1						2	3	2													
	西枇杷島												2	1	1						3	1	2													
	江南				1								3	2	2						2															
	犬山												1								2															
	一宮												2	1	1						4	4	3													
	稲沢																				1															
	津島																1	1	1		1															
	蟹江								1																											
	半田												5	2	2		1	1			3	1	1													
	東海												2	1	1							1	1													
知多																1																				
常滑												1								2																
中部空港																																				
三河部	刈谷				3	1	1		4	3	3		12	13	16	2	1	3	2		14	12	12													
	碧南				1								2	2	2			1				1	1													
	安城												1								2															
	西尾						1		2	1	1		2									1	1													
	岡崎				1										2	1					1	1														
	豊田												1	2	3						4	3	5													
	足助					1			1	1	1		1	2	1			1	2		5	2														
	設楽																																			
	新城												1								1															
	豊川												1	2	2							1	1													
	蒲郡								1	1	1										1	1	1													
	豊橋												3	5	5	1	1	1				2	3													
	田原														1																					

作成所属 刑事総務課

1.3 侵入盗 警察署別 主要手口別 検挙人員（前年比）

（各年1月～3月）

警察署	侵入盗																								
					うち) 空き巣				うち) 忍込み				うち) 居空き				うち) 事務所荒し				うち) 出店荒し				
	検挙人員		増減比較		検挙人員		増減比較		検挙人員		増減比較		検挙人員		増減比較		検挙人員		増減比較		検挙人員		増減比較		
	令和6年	令和5年	人数	率(%)	令和6年	令和5年	人数	率(%)	令和6年	令和5年	人数	率(%)	令和6年	令和5年	人数	率(%)	令和6年	令和5年	人数	率(%)	令和6年	令和5年	人数	率(%)	
総数	62	87	-25	-28.7	17	28	-11	-39.3		3	-3	-100.0	4	2	2	100.0	9	12	-3	-25.0	10	11	-1	-9.1	
本部			±0	...			±0	...			±0	...			±0	...			±0	...			±0	...	
名古屋 市部	千種	14	33	-19	-57.6	5	13	-8	-61.5			±0	...	1	1	±0	±0	1	5	-4	-80.0	3	7	-4	-57.1
	東		3	-3	-100.0		3	-3	-100.0			±0	...			±0	...			±0	...			±0	...
	北	3	2	1	50.0	2	2	±0	±0			±0	...			±0	...	1		1	...			±0	...
	西			±0	...			±0	...			±0	...			±0	...			±0	...			±0	...
	中村	3	2	1	50.0	1	1	±0	±0			±0	...	1		1	...			±0	...	1		1	...
	中	1	11	-10	-90.9		1	-1	-100.0			±0	...			±0	...		4	-4	-100.0	1	6	-5	-83.3
	昭和	1	1	±0	±0			±0	...			±0	...			±0	...			±0	...	1		1	...
	瑞穂	3	2	1	50.0		2	-2	-100.0			±0	...			±0	...			±0	...			±0	...
	熱田			±0	...			±0	...			±0	...			±0	...			±0	...			±0	...
	中川		3	-3	-100.0		1	-1	-100.0			±0	...			±0	...			±0	...			±0	...
	南	1	2	-1	-50.0			±0	...			±0	...		1	-1	-100.0		1	-1	-100.0			±0	...
	港		3	-3	-100.0		1	-1	-100.0			±0	...			±0	...			±0	...			±0	...
	緑		1	-1	-100.0		1	-1	-100.0			±0	...			±0	...			±0	...			±0	...
	名東	1	1	±0	±0	1		1	...			±0	...			±0	...			±0	...		1	-1	-100.0
	天白			±0	...			±0	...			±0	...			±0	...			±0	...			±0	...
	守山	1	2	-1	-50.0	1	1	±0	±0			±0	...			±0	...			±0	...			±0	...
	尾張部		20	34	-14	-41.2	4	13	-9	-69.2		3	-3	-100.0	2	1	1	100.0	3	2	1	50.0	2	2	±0
愛知			5	-5	-100.0		3	-3	-100.0			±0	...			±0	...			±0	...			±0	...
瀬戸			1	-1	-100.0			±0	...			±0	...			±0	...			±0	...			±0	...
春日井		2	4	-2	-50.0	1	1	±0	±0		1	-1	-100.0			±0	...			±0	...		1	-1	-100.0
小牧			1	-1	-100.0		1	-1	-100.0			±0	...			±0	...			±0	...			±0	...
西枇杷島			9	-9	-100.0		2	-2	-100.0			±0	...			±0	...			±0	...			±0	...
江南		1	3	-2	-66.7		2	-2	-100.0			±0	...			±0	...		1	-1	-100.0			±0	...
犬山		3	3	±0	±0		1	-1	-100.0		1	-1	-100.0			±0	...	2	1	1	100.0			±0	...
一宮		2	2	±0	±0	1	1	±0	±0			±0	...			±0	...			±0	...		1	-1	-100.0
稲沢				±0	...			±0	...			±0	...			±0	...			±0	...			±0	...
津島		2	3	-1	-33.3		1	-1	-100.0			±0	...	1	1	±0	±0			±0	...			±0	...
蟹江		2	1	1	100.0			±0	...			±0	...			±0	...			±0	...			±0	...
半田		4	1	3	300.0			±0	...		1	-1	-100.0	1		1	...			±0	...		1	1	...
東海		3	1	2	200.0	2	1	1	100.0			±0	...			±0	...			±0	...	1		1	...
知多		1		1	...			±0	...			±0	...			±0	...	1		1	...			±0	...
常滑				±0	...			±0	...			±0	...			±0	...			±0	...			±0	...
中部空港				±0	...			±0	...			±0	...			±0	...			±0	...			±0	...
三河部		28	20	8	40.0	8	2	6	300.0			±0	...	1		1	...	5	5	±0	±0	5	2	3	150.0
	刈谷	2		2	...	1		1	...			±0	...			±0	...			±0	...			±0	...
	碧南			±0	...			±0	...			±0	...			±0	...			±0	...			±0	...
	安城	3	2	1	50.0			±0	...			±0	...			±0	...			±0	...	1		1	...
	西尾	2		2	...			±0	...			±0	...			±0	...	1		1	...			±0	...
	岡崎	7	4	3	75.0	3	1	2	200.0			±0	...			±0	...		1	-1	-100.0	2		2	...
	豊田	1	4	-3	-75.0			±0	...			±0	...			±0	...		4	-4	-100.0			±0	...
	足助			±0	...			±0	...			±0	...			±0	...			±0	...			±0	...
	設楽			±0	...			±0	...			±0	...			±0	...			±0	...			±0	...
	新城			±0	...			±0	...			±0	...			±0	...			±0	...			±0	...
	豊川	1	4	-3	-75.0		1	-1	-100.0			±0	...			±0	...	1		1	...			±0	...
	蒲郡	5	2	3	150.0			±0	...			±0	...	1		1	...	3		3	...		1	-1	-100.0
	豊橋	7	2	5	250.0	4		4	...			±0	...			±0	...			±0	...	2	1	1	100.0
田原		2	-2	-100.0			±0	...			±0	...			±0	...			±0	...			±0	...	

作成所属 刑事総務課

14 乗り物盗 警察署別 手口別 認知件数 (前年比)

(各年1月~3月)

警察署	乗り物盗																
	自動車盗				オートバイ盗				自転車盗								
	認知件数		増減比較		認知件数		増減比較		認知件数		増減比較		認知件数		増減比較		
	令和6年	令和5年	件数	率(%)	令和6年	令和5年	件数	率(%)	令和6年	令和5年	件数	率(%)	令和6年	令和5年	件数	率(%)	
総数	2,805	2,403	402	16.7	179	151	28	18.5	185	160	25	15.6	2,441	2,092	349	16.7	
本部			±0	…			±0	…			±0	…			±0	…	
名古屋市部	千種	1,295	1,165	130	11.2	76	75	1	1.3	52	45	7	15.6	1,167	1,045	122	11.7
	東	43	49	-6	-12.2	3	2	1	50.0	1	3	-2	-66.7	39	44	-5	-11.4
	北	70	63	7	11.1	3	4	-1	-25.0	1	5	-4	-80.0	66	54	12	22.2
	西	79	69	10	14.5	7	6	1	16.7	4	3	1	33.3	68	60	8	13.3
	中村	91	90	1	1.1	3	5	-2	-40.0		2	-2	-100.0	88	83	5	6.0
	中	138	123	15	12.2	5	4	1	25.0	1	1	±0	±0	132	118	14	11.9
	昭和	200	222	-22	-9.9	3	3	±0	±0	4	6	-2	-33.3	193	213	-20	-9.4
	瑞穂	37	26	11	42.3	2	1	1	100.0	1		1	…	34	25	9	36.0
	熱田	30	27	3	11.1	3	2	1	50.0		1	-1	-100.0	27	24	3	12.5
	熟田	42	32	10	31.3			1	-100.0	1		1	…	41	31	10	32.3
	中川	126	129	-3	-2.3	9	8	1	12.5	7	3	4	133.3	110	118	-8	-6.8
	南	56	63	-7	-11.1	2	5	-3	-60.0	6	4	2	50.0	48	54	-6	-11.1
	港	102	70	32	45.7	11	3	8	266.7	8	6	2	33.3	83	61	22	36.1
	緑	93	45	48	106.7	9	9	±0	±0	10	2	8	400.0	74	34	40	117.6
	名東	53	46	7	15.2	2	5	-3	-60.0	1	2	-1	-50.0	50	39	11	28.2
	天白	62	32	30	93.8	5	1	4	400.0	3	2	1	50.0	54	29	25	86.2
	守山	73	79	-6	-7.6	9	16	-7	-43.8	4	5	-1	-20.0	60	58	2	3.4
尾張部	805	730	75	10.3	71	58	13	22.4	56	76	-20	-26.3	678	596	82	13.8	
	愛知	72	43	29	67.4	5	9	-4	-44.4	5	5	±0	±0	62	29	33	113.8
	瀬戸	24	38	-14	-36.8	3	3	±0	±0	3	3	-3	-100.0	21	32	-11	-34.4
	春日井	97	110	-13	-11.8	9	3	6	200.0	5	4	1	25.0	83	103	-20	-19.4
	小牧	48	62	-14	-22.6	3	3	±0	±0	5	9	-4	-44.4	40	50	-10	-20.0
	西枇杷島	64	45	19	42.2	2	8	-6	-75.0	6	2	4	200.0	56	35	21	60.0
	江南	56	39	17	43.6	6	4	2	50.0		5	-5	-100.0	50	30	20	66.7
	犬山	25	32	-7	-21.9	1	4	-3	-75.0	1	9	-8	-88.9	23	19	4	21.1
	一宮	80	94	-14	-14.9	11	6	5	83.3	4	8	-4	-50.0	65	80	-15	-18.8
	稲沢	53	43	10	23.3	4	2	2	100.0	8	4	4	100.0	41	37	4	10.8
	津島	73	47	26	55.3	5	5	±0	±0	9	10	-1	-10.0	59	32	27	84.4
	蟹江	34	34	±0	±0	9	5	4	80.0	3	10	-7	-70.0	22	19	3	15.8
	半田	89	74	15	20.3	6	1	5	500.0	5	4	1	25.0	78	69	9	13.0
	東海	70	41	29	70.7	7	3	4	133.3	4	2	2	100.0	59	36	23	63.9
	知多	16	24	-8	-33.3		1	-1	-100.0	1	1	±0	±0	15	22	-7	-31.8
	常滑	4	4	±0	±0		1	-1	-100.0			±0	…	4	3	1	33.3
	中部空港			±0	…			±0	…			±0	…			±0	…
三河部	705	508	197	38.8	32	18	14	77.8	77	39	38	97.4	596	451	145	32.2	
	刈谷	63	68	-5	-7.4	5	1	4	400.0	3	4	-1	-25.0	55	63	-8	-12.7
	碧南	83	39	44	112.8	6	4	2	50.0	12		12	…	65	35	30	85.7
	安城	88	107	-19	-17.8	4	1	3	300.0	7	3	4	133.3	77	103	-26	-25.2
	西尾	41	16	25	156.3	2	1	1	100.0	1	1	±0	±0	38	14	24	171.4
	岡崎	77	77	±0	±0	3	4	-1	-25.0	3	5	-2	-40.0	71	68	3	4.4
	豊田	162	83	79	95.2	5	2	3	150.0	17	11	6	54.5	140	70	70	100.0
	足助			±0	…			±0	…			±0	…			±0	…
	設楽			±0	…			±0	…			±0	…			±0	…
	新城		2	-2	-100.0			±0	…			±0	…		2	-2	-100.0
	豊川	36	31	5	16.1		4	-4	-100.0		5	-5	-100.0	36	22	14	63.6
	蒲郡	13	11	2	18.2	2		2	…	2		2	…	9	11	-2	-18.2
	豊橋	136	71	65	91.5	4		4	…	32	10	22	220.0	100	61	39	63.9
	田原	6	3	3	100.0	1	1	±0	±0			±0	…	5	2	3	150.0

作成所属 刑事総務課

15 乗り物盗 警察署別 手口別 検挙件数（前年比）

（各年1月～3月）

警察署	乗り物盗																
	自動車盗				オートバイ盗				自転車盗								
	検挙件数		増減比較		検挙件数		増減比較		検挙件数		増減比較		検挙件数		増減比較		
	令和6年	令和5年	件数	率(%)	令和6年	令和5年	件数	率(%)	令和6年	令和5年	件数	率(%)	令和6年	令和5年	件数	率(%)	
総数	236	178	58	32.6	53	27	26	96.3	36	24	12	50.0	147	127	20	15.7	
本部			±0	…			±0	…			±0	…			±0	…	
名古屋市部	千種	81	80	1	1.3	8	15	-7	-46.7	4	6	-2	-33.3	69	59	10	16.9
	東	3	5	-2	-40.0	2	3	-1	-33.3	1		1	…	2	2	-2	-100.0
	北	4	5	-1	-20.0			±0	…	1		1	…	3	5	-2	-40.0
	西	2	8	-6	-75.0	4	4	-4	-100.0		1	-1	-100.0	2	3	-1	-33.3
	中村		2	-2	-100.0			±0	…			±0	…	2	2	-2	-100.0
	中	15	4	11	275.0			±0	…			±0	…	15	4	11	275.0
	昭和	15	12	3	25.0	1	1	±0	±0		3	-3	-100.0	14	8	6	75.0
	瑞穂	3	4	-1	-25.0			±0	…		1	-1	-100.0	3	3	±0	±0
	熱田	2	4	-2	-50.0	1	3	-2	-66.7			±0	…	1	1	±0	±0
	中川	2	2	±0	±0		1	-1	-100.0			±0	…	2	1	1	100.0
	南	4	8	-4	-50.0	1	1	-1	-100.0		1	-1	-100.0	4	6	-2	-33.3
	港	12	2	10	500.0	1	1	±0	…			±0	…	11	2	9	450.0
	緑	6	5	1	20.0	2	1	1	100.0			±0	…	4	4	±0	±0
	名東	1	6	-5	-83.3			±0	…			±0	…	1	6	-5	-83.3
	天白	3	8	-5	-62.5		1	-1	-100.0	1		1	…	2	7	-5	-71.4
	守山	2	2	±0	±0			±0	…			±0	…	2	2	±0	±0
	尾張部	愛知	7	3	4	133.3	1		1	…			1	…	5	3	2
瀬戸		105	50	55	110.0	27	6	21	350.0	26	7	19	271.4	52	37	15	40.5
春日井		16	4	12	300.0	15		15	…		1	-1	-100.0	1	3	-2	-66.7
小牧		24	3	21	700.0		1	-1	-100.0	23		23	…	1	2	-1	-50.0
西枇杷島		7	5	2	40.0		1	-1	-100.0		1	-1	-100.0	7	3	4	133.3
江南		6	2	4	200.0	1		1	…	1	1	±0	±0	4	1	3	300.0
大山		4	3	1	33.3			±0	…		1	-1	-100.0	4	2	2	100.0
一宮		3	2	1	50.0	1		1	…			±0	…	2	2	±0	±0
稲沢		6	2	-4	-100.0			±0	…		1	-1	-100.0	1	1	-1	-100.0
津島		5	10	-4	-40.0	1	1	±0	±0		1	-1	-100.0	5	8	-3	-37.5
蟹江		11	5	6	…			±0	…			±0	…	5	5	±0	…
半田		11	1	10	1,000.0	1	1	±0	±0			±0	…	10		10	…
東海		2	4	-2	-50.0	1		1	…			±0	…	1	4	-3	-75.0
知多		6	8	-2	-25.0			±0	…	1	1	±0	±0	5	7	-2	-28.6
常滑		11	3	8	266.7	7	2	5	250.0	1		1	…	3	1	2	200.0
中部空港		4		4	…			±0	…			±0	…	4		4	…
三河部		刈谷		3	-3	-100.0			±0	…			±0	…	3		3
	碧南	50	48	2	4.2	18	6	12	200.0	6	11	-5	-45.5	26	31	-5	-16.1
	安城	4	3	1	33.3	1	1	±0	±0	2	1	1	100.0	1	1	±0	±0
	西尾	7	3	4	133.3	2	1	1	100.0			±0	…	5	2	3	150.0
	岡崎	1	1	±0	±0			±0	…			±0	…	1	1	±0	±0
	豊田	1	1	±0	…			±0	…			±0	…	1	1	±0	…
	足助	1	4	-3	-75.0			±0	…	1		1	…		4	-4	-100.0
	設楽	14	6	8	133.3	9	2	7	350.0		1	-1	-100.0	5	3	2	66.7
	新城			±0	…			±0	…			±0	…			±0	…
	豊川			±0	…			±0	…			±0	…			±0	…
	蒲郡	4	7	-3	-42.9		1	-1	-100.0	1	2	-1	-50.0	3	4	-1	-25.0
	豊橋		1	-1	-100.0		1	-1	-100.0			±0	…			±0	…
	田原	18	22	-4	-18.2	6		6	…	2	7	-5	-71.4	10	15	-5	-33.3
		1	-1	-100.0			±0	…			±0	…		1	-1	-100.0	

作成所属 刑事総務課

16 乗り物盗 警察署別 手口別 検挙人員（前年比）

（各年1月～3月）

警察署	乗り物盗																	
	自動車盗				オートバイ盗				自転車盗									
	検挙人員		増減比較		検挙人員		増減比較		検挙人員		増減比較		検挙人員		増減比較			
	令和6年	令和5年	件数	率(%)	令和6年	令和5年	件数	率(%)	令和6年	令和5年	件数	率(%)	令和6年	令和5年	件数	率(%)		
総数	117	118	-1	-0.8	12	14	-2	-14.3	7	12	-5	-41.7	98	92	6	6.5		
本部			±0	…			±0	…			±0	…			±0	…		
名古屋市部	千種	48	52	-4	-7.7	4	8	-4	-50.0		4	-4	-100.0	44	40	4	10.0	
	東	2	2	±0	±0			±0	…			±0	…	2	2	±0	±0	
	北	2	4	-2	-50.0		2	-2	-100.0		1	-1	-100.0	2	1	1	100.0	
	西			±0	…			±0	…			±0	…	2	1	1	100.0	
	中村	7	3	4	133.3			±0	…			±0	…	7	3	4	133.3	
	中	11	13	-2	-15.4		1	-1	-100.0		3	-3	-100.0	11	9	2	22.2	
	昭和	3	3	±0	±0			±0	…			±0	…	3	3	±0	±0	
	瑞穂	1	4	-3	-75.0		3	-3	-100.0			±0	…	3	3	±0	±0	
	熱田	2		2	…			±0	…			±0	…	2	1	1	100.0	
	中川	5	2	3	150.0			±0	…			±0	…	5	2	3	150.0	
	南	7	2	5	250.0	1		1	100.0			±0	…	6	2	4	200.0	
	南港	4	4	±0	±0	2	1	1	100.0			±0	…	2	3	-1	-33.3	
	緑		4	-4	-100.0			±0	…			±0	…		4	-4	-100.0	
	名東		5	-5	-100.0			±0	…			±0	…		5	-5	-100.0	
	天白		2	-2	-100.0			±0	…			±0	…		2	-2	-100.0	
	守山	4	2	2	100.0	1		1	100.0			±0	…	3	2	1	50.0	
	尾張部	愛知	41	41	±0	±0	3	5	-2	-40.0	4	3	1	33.3	34	33	1	3.0
		瀬戸		4	-4	-100.0		1	-1	-100.0			±0	…		3	-3	-100.0
		春日井	2	2	±0	±0			±0	…	1		1	100.0	1	2	-1	-50.0
小牧		7	2	5	250.0			±0	…			±0	…	7	2	5	250.0	
西枇杷島		5	2	3	150.0	1		1	100.0	1	1	±0	±0	3	1	2	200.0	
江南		3		3	…			±0	…			±0	…	3		3	…	
大山		2	1	1	100.0	1		1	100.0			±0	…	1	1	±0	±0	
一宮				±0	…			±0	…			±0	…			±0	…	
稲沢		3	11	-8	-72.7	1	1	±0	±0		2	-2	-100.0	2	8	-6	-75.0	
津島		4		4	…			±0	…			±0	…	4		4	…	
津島		4	2	2	100.0		2	-2	-100.0			±0	…	4		4	…	
蟹江		1	2	-1	-50.0			±0	…			±0	…	1	2	-1	-50.0	
半田		4	9	-5	-55.6			±0	…			±0	…	4	9	-5	-55.6	
東海		3	2	1	50.0		1	-1	-100.0	2		2	100.0	1	1	±0	±0	
知多		3		3	…			±0	…			±0	…	3		3	…	
常滑			4	-4	-100.0			±0	…			±0	…		4	-4	-100.0	
中部空港				±0	…			±0	…			±0	…			±0	…	
三河部	刈谷	28	25	3	12.0	5	1	4	400.0	3	5	-2	-40.0	20	19	1	5.3	
	碧南	1	2	-1	-50.0			±0	…		2	-2	-100.0	1		1	…	
	安城	7		7	…	2		2	100.0			±0	…	5		5	…	
	西尾	2	1	1	100.0			±0	…			±0	…	2	1	1	100.0	
	岡崎			±0	…			±0	…			±0	…			±0	…	
	岡崎	3	3	±0	±0			±0	…	1		1	100.0	2	3	-1	-33.3	
	豊田	6	5	1	20.0	2	1	1	100.0			±0	…	4	4	±0	±0	
	足助			±0	…			±0	…			±0	…			±0	…	
	設楽			±0	…			±0	…			±0	…			±0	…	
	新城			±0	…			±0	…			±0	…			±0	…	
	豊川	1	4	-3	-75.0			±0	…		1	-1	-100.0	1	3	-2	-66.7	
	蒲郡			±0	…			±0	…			±0	…			±0	…	
	豊橋	8	9	-1	-11.1	1		1	100.0	2	2	±0	±0	5	7	-2	-28.6	
	田原		1	-1	-100.0			±0	…			±0	…		1	-1	-100.0	

作成所属 刑事総務課

20 特別法犯 違反法令別 取締件数・検挙件数・検挙人員（前年比）

（各年1月～3月）

違反法令	取締件数										検挙人員							
	構成比 (%)	令和6年	令和5年	増減比較		うち) 検挙件数				構成比 (%)	令和6年	令和5年	増減比較		うち) 少年			
				件数	率 (%)	令和6年	令和5年	件数	率 (%)				人数	率 (%)	令和6年	令和5年	人数	率 (%)
総数	100.0	1,130	1,087	43	4.0	1,059	1,071	-12	-1.1	100.0	835	929	-94	-10.1	110	119	-9	-7.6
公職選挙法	0.1	1	1	±0	±0	1	1	±0	±0	0.2	2	2	±0	±0			±0	...
外国人登録法				±0	...			±0	...				±0	...			±0	...
入管法	14.2	160	109	51	46.8	89	93	-4	-4.3	6.5	54	59	-5	-8.5		1	-1	-100.0
軽犯罪法	15.0	170	169	1	0.6	170	169	1	0.6	21.0	175	177	-2	-1.1	20	20	±0	±0
迷惑防止条例	10.0	113	122	-9	-7.4	113	122	-9	-7.4	5.6	47	107	-60	-56.1	4	14	-10	-71.4
暴力団員不当行為防止法				±0	...			±0	...				±0	...			±0	...
ストーカー規制法	1.1	12	13	-1	-7.7	12	13	-1	-7.7	1.0	8	11	-3	-27.3			±0	...
DV法			1	-1	-100.0		1	-1	-100.0			1	-1	-100.0			±0	...
特殊開錠用具所持禁止法	0.3	3	2	1	50.0	3	2	1	50.0	0.1	1		1	...			±0	...
暴力団排除条例				±0	...			±0	...				±0	...			±0	...
私事性的画像被害防止法	0.4	4	1	3	300.0	4	1	3	300.0			1	-1	-100.0			±0	...
自転車競技法				±0	...			±0	...				±0	...			±0	...
競馬法				±0	...			±0	...				±0	...			±0	...
モーターボート競走法				±0	...			±0	...				±0	...			±0	...
小型自動車競走法				±0	...			±0	...				±0	...			±0	...
風管適正化法	1.2	14	9	5	55.6	14	9	5	55.6	2.2	18	8	10	125.0			±0	...
売春防止法	0.9	10	8	2	25.0	10	8	2	25.0	1.0	8	7	1	14.3	2	2	±0	±0
児童福祉法	0.5	6		6	...	6		6	...	0.7	6		6	...			±0	...
青少年保護育成条例	2.7	30	55	-25	-45.5	30	55	-25	-45.5	2.6	22	43	-21	-48.8	7	14	-7	-50.0
児童買春・児童ポルノ法	10.6	120	113	7	6.2	120	113	7	6.2	9.8	82	102	-20	-19.6	45	39	6	15.4
出会い系サイト規制法				±0	...			±0	...				±0	...			±0	...
出資法			1	-1	-100.0		1	-1	-100.0			1	-1	-100.0			±0	...
貸金業法			2	-2	-100.0		2	-2	-100.0				±0	...			±0	...
犯罪収益移転防止法	4.8	54	47	7	14.9	54	47	7	14.9	5.9	49	47	2	4.3	3		3	...
関税法	0.1	1		1	...	1		1	...	0.1	1		1	...			±0	...
銃刀法	4.7	53	59	-6	-10.2	53	59	-6	-10.2	5.5	46	53	-7	-13.2	2	3	-1	-33.3
狩猟法	0.1	1		1	...	1		1	...	0.1	1		1	...			±0	...
火薬類取締法	0.3	3		3	...	3		3	...	0.4	3		3	...			±0	...
麻薬等取締法	1.9	21	16	5	31.3	21	16	5	31.3	2.0	17	9	8	88.9	1		1	...
あへん法				±0	...			±0	...				±0	...			±0	...
大麻取締法	10.5	119	99	20	20.2	119	99	20	20.2	12.3	103	85	18	21.2	20	18	2	11.1
覚醒剤取締法	11.1	125	129	-4	-3.1	125	129	-4	-3.1	10.9	91	93	-2	-2.2	1	3	-2	-66.7
医薬品医療機器等法	1.2	13	8	5	62.5	13	8	5	62.5	0.6	5	2	3	150.0	1	1	±0	±0
毒劇物法	0.4	4	5	-1	-20.0	4	5	-1	-20.0	0.2	2	5	-3	-60.0			±0	...
麻薬等特例法	1.0	11	4	7	175.0	11	4	7	175.0	1.0	8	5	3	60.0	1		1	...
廃棄物処理法	3.9	44	66	-22	-33.3	44	66	-22	-33.3	6.5	54	67	-13	-19.4	1	3	-2	-66.7
狂犬病予防法				±0	...			±0	...				±0	...			±0	...
労働基準法	0.2	2	1	1	100.0	2	1	1	100.0	0.6	5	1	4	400.0			±0	...
職業安定法	0.4	4		4	...	4		4	...	0.4	3		3	...			±0	...
労働者派遣法				±0	...			±0	...				±0	...			±0	...
特定商取引法			1	-1	-100.0		1	-1	-100.0			1	-1	-100.0			±0	...
商標法	0.4	5	9	-4	-44.4	5	9	-4	-44.4	0.6	5	7	-2	-28.6			±0	...
電波法				±0	...			±0	...				±0	...			±0	...
不正アクセス禁止法	0.2	2	3	-1	-33.3	2	3	-1	-33.3	0.1	1	2	-1	-50.0			±0	...
著作権法			3	-3	-100.0		3	-3	-100.0			3	-3	-100.0			±0	...
屋外広告物法				±0	...			±0	...				±0	...			±0	...
その他	2.2	25	31	-6	-19.4	25	31	-6	-19.4	2.2	18	30	-12	-40.0	2	1	1	100.0

作成所属 刑事総務課

21 特別法犯 警察署別 違反法令別 検挙件数・検挙人員（2）

（各年1月～3月）

警察署	自転車競技法			競馬法			モーターボート競走法			小型自動車競走法			風営適正化法			売春防止法			児童福祉法			青少年保護育成条例			児童買春・児童ポルノ法			出会い系サイト規制法			出資法			貸金業法		
	検挙件数	検挙人員	うち少年	検挙件数	検挙人員	うち少年	検挙件数	検挙人員	うち少年	検挙件数	検挙人員	うち少年	検挙件数	検挙人員	うち少年	検挙件数	検挙人員	うち少年	検挙件数	検挙人員	うち少年	検挙件数	検挙人員	うち少年	検挙件数	検挙人員	うち少年	検挙件数	検挙人員	うち少年	検挙件数	検挙人員	うち少年			
総数												14	18			10	8	2	6	6		30	22	7	120	82	45									
本部																																				
名古屋支部												9	14			6	4	1	1	1		15	12	4	47	28	12									
千種																2	2					4	3	2	3	3	1									
東												1	1																							
北																							1			2	1	1								
西												1	1													2	2	1								
中村												1	1									4	3	1	12	4	2									
中																2									6	4	2									
昭和																																				
瑞穂																																				
熱田																																				
中川																																				
南																							1					9	7							
港																																				
緑																	1	1					1	1												
名東																										3	4	1	5	2	2					
天白																																				
守山																																				
尾張支部																																				
愛知																																				
瀬戸																																				
春日井																																				
小牧																																				
西枇杷島																																				
江南																																				
犬山																																				
一宮																																				
稲沢																																				
津島																	1	1																		
蟹江																																				
半田																																				
東海																																				
知多																																				
常滑																																				
中部空港																																				
三河支部																																				
刈谷																																				
碧南																																				
安城																																				
西尾																																				
岡崎																																				
豊田																																				
足助																																				
設楽																																				
新城																																				
豊川																																				
蒲郡																																				
豊橋																																				
田原																																				

作成所属 刑事総務課

2.2 来日外国人による刑法犯 罪種別 被疑者の国籍別 検挙人員

(各年1月～3月)

罪種	総数	アジア州											ヨーロッパ州		南北アメリカ州						アフリカ州の国	オセアニア州		無国籍等	国籍不明	
		韓国・朝鮮	中国	イラン	インド	インドネシア	トルコ	パキスタン	フィリピン	ベトナム	ミャンマー	ネパール	その他	イギリス	その他	アメリカ	カナダ	コロンビア	ブラジル	ペルー		その他	オーストラリア			その他
総数	132	1	19	2		4	4	4	7	35		4	5		3				36	6		1			1	
凶悪犯	11			2		1	4		1	1		1						3	1		1					
殺人	3			2						1																
殺人	3			2						1																
嬰兒殺																										
組織的殺人																										
組織的嬰兒殺																										
殺人予備																										
自殺関与・同意殺人																										
強盗	2					1												1								
強盗殺人																										
強盗傷人	2					1												1								
強盗・不同意性交等																										
強盗・準強盗																										
放火																										
不同意性交等	6								1				1					2	1		1					
粗暴犯	30		6				1		1	4			2					14	2							
凶器準備集合																										
暴行	16		5				1		1	4								4	1							
傷害	11		1										1					8	1							
うち) 傷害致死																										
脅迫	3												1					2								
恐喝																										
窃盗犯	58	1	9			2	1	3	1	19		3	1		1			13	3					1		
侵入盗	2						1											1								
乗り物盗	8							1		3			1					2						1		
非侵入盗	48	1	9			2		2	1	16		3			1			10	3							
知能犯	2		1							1																
詐欺	1		1																							
横領																										
横領																										
業務上横領																										
偽造	1									1																
うち) 通貨偽造																										
うち) 文書偽造	1																									
うち) 支払用カード偽																										
うち) 有価証券偽造																										
汚職																										
うち) 賄賂																										
あつせん利得処罰法																										
背任																										
風俗犯	3		1										1		1											
賭博																										
わいせつ	2												1		1											
うち) 不同意わいせつ	2												1		1											
うち) 公然わいせつ																										
うち) 面会要求等																										
性的姿態撮影等処罰法	1		1																							
その他	28		2			1	2	1	4	10			1		1			6								
うち) 占有離脱物横領	17		1			1			3	9			1				2									
うち) 公務執行妨害	1						1																			
うち) 住居侵入																										
うち) 逮捕監禁																										
うち) 略取誘拐・人身売買																										
うち) 盗品等	2							1		1																
うち) 器物損壊	4							1							1			2								

作成所属 刑事総務課

23 来日外国人による刑法犯 警察署別 被疑者の国籍別 検挙人員

(各年1月～3月)

警察署	総数	アジア州											ヨーロッパ州		南北アメリカ州					アフリカ州の国	オセアニア州		無国籍等	国籍不明		
		韓国・朝鮮	中国	イラン	インド	インドネシア	トルコ	パキスタン	フィリピン	ベトナム	ミャンマー	ネパール	その他	イギリス	その他	アメリカ	カナダ	コロンビア	ブラジル	ペルー	その他	オーストラリア			その他	
総数	132	1	19	2		4	4	4	7	35		4	5		3				36	6		1		1		
本部																										
名古屋支部	42		8				1	1	1	15		4	3		2			4	2		1					
千種	5									3			1					1								
東	4									2					1											
北	1									1																
西																										
中村	5		1							1		3														
中	12		1									1						1	2		1					
昭和	1												1													
瑞穂																										
熱田	2		2																							
中川	1		1																							
南	3						1			1				1												
港	5		2						1										2							
緑																										
名東																										
天白	1		1																							
守山	2									1			1													
尾張支部	44		7	2		2	3	3	1	9			2		1			11	3							
愛知	1					1																				
瀬戸																										
春日井	3									2			1													
小牧	6		1							1								3	1							
西枇杷島	5		2			1				1			1													
江南	1								1																	
犬山																										
一宮	8						1	1		3								1	2							
稲沢																										
津島	3						2			1																
蟹江	5		1	2				1						1												
半田	9		2							1																
東海	2							1										6								
知多																		1								
常滑																										
中部空港	1		1																							
三河支部	46	1	4			2			5	11								21	1				1			
刈谷																										
碧南	7					1				3								3								
安城	2									1								1								
西尾	5					1				1								3								
岡崎	2								1									1								
豊田	11		2							4								5								
足助																										
設楽																										
新城	1		1																							
豊川	2									1								1								
蒲郡	1									1																
豊橋	15	1	1						3	1								7	1				1			
田原																										

作成所属 刑事総務課

24 来日外国人による特別法犯 違反法令別 被疑者の国籍別 検挙人員

(各年1月～3月)

違反法令	総数	アジア州										ヨーロッパ州		南北アメリカ州					アフリカ州の国	オセアニア州		無国籍等	国籍不明				
		韓国・朝鮮	中国	イラン	インド	インドネシア	トルコ	パキスタン	フィリピン	ベトナム	ミャンマー	ネパール	その他	イギリス	その他	アメリカ	カナダ	コロンビア	ブラジル	ペルー	その他			オーストラリア	その他		
総数	93		4	3		5	4		6	49		1	3						15	1	2						
公職選挙法																											
外国人登録法																											
入管法	52		4			5			1	39			1									2					
軽犯罪法	3								1	1			1														
迷惑防止条例	1												1														
暴力団員不当行為防止法																											
ストーカー規制法																											
DV法																											
特殊開錠用具所持禁止法																											
暴力団排除条例																											
私事性的画像被害防止法																											
自転車競技法																											
競馬法																											
モーターボート競走法																											
小型自動車競走法																											
風営適正化法																											
売春防止法																											
児童福祉法																											
青少年保護育成条例																											
児童買春・児童ポルノ法	1																		1								
出会い系サイト規制法																											
出資法																											
資金業法																											
犯罪収益移転防止法	1									1																	
関税法																											
銃刀法	1									1																	
狩猟法																											
火薬類取締法																											
麻薬等取締法	1									1																	
あへん法																											
大麻取締法	16			1			2		2										11								
覚醒剤取締法	8			1			2						1					3		1							
医薬品医療機器等法																											
毒劇物法																											
麻薬等特例法	4			1						3																	
廃棄物処理法	3									3																	
狂犬病予防法																											
労働基準法																											
職業安定法																											
労働者派遣法																											
特定商取引法																											
商標法																											
電波法																											
不正アクセス禁止法																											
著作権法																											
屋外広告物法																											
その他	2								2																		

作成所属 刑事総務課

25 来日外国人による特別法犯 警察署別 被疑者の国籍別 検挙人員

(各年1月～3月)

警察署	総数	アジア州										ヨーロッパ州		南北アメリカ州					アフリカ州の国	オセアニア州		無国籍等	国籍不明			
		韓国・朝鮮	中国	イラン	インド	インドネシア	トルコ	パキスタン	フィリピン	ベトナム	ミャンマー	ネパール	その他	イギリス	その他	アメリカ	カナダ	コロンビア	ブラジル	ペルー	その他		オーストラリア	その他		
総数	93		4	3		5	4		6	49		1	3					15	1	2						
本部																										
名古屋 市部	24			2			4		3	6		1						7		1						
千種	1									1																
東																										
北	3						1			1								1								
西																										
中村	1											1														
中	15			2			1		3	3								6								
昭和																										
瑞穂																										
熱田																										
中川	2						2																			
南																										
港																										
緑	1																							1		
名東	1									1																
天白																										
守山																										
尾張部	41		1	1		1			1	27			2					6	1	1						
愛知	6					1				4														1		
瀬戸	1			1																						
春日井	1									1																
小牧	2												1					1								
西枇杷島	1												1													
江南	1								1																	
犬山	2									2																
一宮	6									4								1								
稲沢	3									3																
津島	7									7																
蟹江	1																									
半田	4																	4		1						
東海	1									1																
知多	1									1																
常滑																										
中部 空港	4									4																
三河部	28		3			4			2	16			1					2								
刈谷	1									1																
碧南	3									3																
安城	3									2																
西尾	4					3				1																
岡崎	11		2						2	7																
豊田																										
足助																										
設楽																										
新城																										
豊川	3		1							1			1													
蒲郡																										
豊橋	3									1								2								
田原																										

作成所属 刑事総務課

月 表

29 重要犯罪 重要窃盗犯 罪種（手口）別 認知・検挙件数・検挙人員（前年比）

（各年3月）

罪種・手口	認知件数				検挙件数				検挙率			検挙人員				うち) 少年			
	令和6年	令和5年	増減比較		令和6年	令和5年	増減比較		令和6年 (%)	令和5年 (%)	増減 (P)	令和6年	令和5年	増減比較		令和6年	令和5年	増減比較	
			件数	率(%)			件数	率(%)						人数	率(%)			人数	率(%)
重要犯罪	57	61	-4	-6.6	52	39	13	33.3	91.2	63.9	27.3	49	44	5	11.4	5	4	1	25.0
殺人	7	5	2	40.0	4	4	±0	±0	57.1	80.0	-22.9	3	6	-3	-50.0		1	-1	-100.0
強盗	6	10	-4	-40.0	6	5	1	20.0	100.0	50.0	50.0	5	6	-1	-16.7	2		2	...
強盗殺人			±0	...			±0	...			±0			±0	...			±0	...
強盗傷人	1	5	-4	-80.0	3	2	1	50.0	300.0	40.0	260.0	2	2	±0	±0	2		2	...
強盗・不同意性交等			±0	...			±0	...			±0		2	-2	-100.0			±0	...
強盗・準強盗	5	5	±0	±0	3	3	±0	±0	60.0	60.0	±0	3	2	1	50.0			±0	...
放火	4	5	-1	-20.0	4	5	-1	-20.0	100.0	100.0	±0	2	7	-5	-71.4		1	-1	-100.0
不同意性交等	16	19	-3	-15.8	19	7	12	171.4	118.8	36.8	81.9	20	5	15	300.0	3	1	2	200.0
略取誘拐・人身売買	4	3	1	33.3	5	1	4	400.0	125.0	33.3	91.7	5	2	3	150.0			±0	...
不同意わいせつ	20	19	1	5.3	14	17	-3	-17.6	70.0	89.5	-19.5	14	18	-4	-22.2		1	-1	-100.0
重要窃盗犯	225	367	-142	-38.7	143	91	52	57.1	63.6	24.8	38.8	27	32	-5	-15.6	1	2	-1	-50.0
侵入窃盗	149	298	-149	-50.0	104	81	23	28.4	69.8	27.2	42.6	22	26	-4	-15.4	1	2	-1	-50.0
住宅対象	65	104	-39	-37.5	11	35	-24	-68.6	16.9	33.7	-16.7	10	7	3	42.9			±0	...
住宅対象以外	84	194	-110	-56.7	93	46	47	102.2	110.7	23.7	87.0	12	19	-7	-36.8	1	2	-1	-50.0
うち) 事務所荒し	8	20	-12	-60.0	30	6	24	400.0	375.0	30.0	345.0	2	3	-1	-33.3			±0	...
うち) 出店荒し	18	88	-70	-79.5	44	14	30	214.3	244.4	15.9	228.5	3	4	-1	-25.0			±0	...
自動車盗	73	63	10	15.9	39	7	32	457.1	53.4	11.1	42.3	5	5	±0	±0			±0	...
ひったくり	1	3	-2	-66.7		3	-3	-100.0		100.0	-100.0			±0	...			±0	...
すり	2	3	-1	-33.3			±0	...			±0		1	-1	-100.0			±0	...

注 侵入盗の「住宅対象」とは、空き巣、忍込み及び居空きをいう。

作成所属 刑事総務課

3 1 特別法犯 違反法令別 取締件数・検挙件数・検挙人員（前年比）

（各年3月）

違反法令	取締件数										検挙人員							
	構成比 (%)	令和6年	令和5年	増減比較		うち) 検挙件数		増減比較		構成比 (%)	令和6年	令和5年	増減比較		うち) 少年		増減比較	
				件数	率 (%)	件数	率 (%)	件数	率 (%)				人数	率 (%)	人数	率 (%)		
総数	100.0	483	392	91	23.2	421	388	33	8.5	100.0	319	334	-15	-4.5	37	29	8	27.6
公職選挙法			1	-1	-100.0		1	-1	-100.0			2	-2	-100.0			±0	...
外国人登録法				±0	...			±0	...				±0	...			±0	...
入管法	23.2	112	39	73	187.2	50	35	15	42.9	8.2	26	25	1	4.0			±0	...
軽犯罪法	15.9	77	57	20	35.1	77	57	20	35.1	24.5	78	57	21	36.8	8	7	1	14.3
迷惑防止条例	7.9	38	38	±0	±0	38	38	±0	±0	4.7	15	36	-21	-58.3	2	3	-1	-33.3
暴力団員不当行為防止法				±0	...			±0	...				±0	...			±0	...
ストーカー規制法	1.4	7	6	1	16.7	7	6	1	16.7	1.9	6	6	±0	±0			±0	...
DV法				±0	...			±0	...				±0	...			±0	...
特殊開錠用具所持禁止法			1	-1	-100.0		1	-1	-100.0				±0	...			±0	...
暴力団排除条例				±0	...			±0	...				±0	...			±0	...
私事性的画像被害防止法	0.6	3	1	2	200.0	3	1	2	200.0			1	-1	-100.0			±0	...
自転車競技法				±0	...			±0	...				±0	...			±0	...
競馬法				±0	...			±0	...				±0	...			±0	...
モーターボート競走法				±0	...			±0	...				±0	...			±0	...
小型自動車競走法				±0	...			±0	...				±0	...			±0	...
風管適正化法	1.2	6	6	±0	±0	6	6	±0	±0	2.2	7	5	2	40.0			±0	...
売春防止法	0.6	3	2	1	50.0	3	2	1	50.0	0.9	3	1	2	200.0			±0	...
児童福祉法				±0	...			±0	...				±0	...			±0	...
青少年保護育成条例	1.0	5	15	-10	-66.7	5	15	-10	-66.7	1.6	5	11	-6	-54.5	1	3	-2	-66.7
児童買春・児童ポルノ法	7.9	38	38	±0	±0	38	38	±0	±0	6.9	22	33	-11	-33.3	11	9	2	22.2
出会い系サイト規制法				±0	...			±0	...				±0	...			±0	...
出資法				±0	...			±0	...				±0	...			±0	...
貸金業法			1	-1	-100.0		1	-1	-100.0				±0	...			±0	...
犯罪収益移転防止法	4.3	21	19	2	10.5	21	19	2	10.5	5.6	18	17	1	5.9	3		3	...
関税法	0.2	1		1	...	1		1	...	0.3	1		1	...			±0	...
銃刀法	5.2	25	23	2	8.7	25	23	2	8.7	7.2	23	22	1	4.5	2		2	...
狩猟法				±0	...			±0	...				±0	...			±0	...
火薬類取締法				±0	...			±0	...				±0	...			±0	...
麻薬等取締法	1.9	9	4	5	125.0	9	4	5	125.0	2.2	7	1	6	600.0	1		1	...
あへん法				±0	...			±0	...				±0	...			±0	...
大麻取締法	9.1	44	33	11	33.3	44	33	11	33.3	11.0	35	30	5	16.7	5	6	-1	-16.7
覚醒剤取締法	9.1	44	60	-16	-26.7	44	60	-16	-26.7	10.7	34	40	-6	-15.0	1		1	...
医薬品医療機器等法	1.4	7	1	6	600.0	7	1	6	600.0	0.9	3		3	...	1		1	...
毒劇物法	0.2	1	2	-1	-50.0	1	2	-1	-50.0			2	-2	-100.0			±0	...
麻薬等特例法	1.4	7	1	6	600.0	7	1	6	600.0	2.2	7	2	5	250.0	1		1	...
廃棄物処理法	3.3	16	24	-8	-33.3	16	24	-8	-33.3	5.0	16	24	-8	-33.3	1	1	±0	±0
狂犬病予防法				±0	...			±0	...				±0	...			±0	...
労働基準法			1	-1	-100.0		1	-1	-100.0			1	-1	-100.0			±0	...
職業安定法	0.6	3		3	...	3		3	...	0.9	3		3	...			±0	...
労働者派遣法				±0	...			±0	...				±0	...			±0	...
特定商取引法				±0	...			±0	...				±0	...			±0	...
商標法	0.4	2	1	1	100.0	2	1	1	100.0	0.6	2	1	1	100.0			±0	...
電波法				±0	...			±0	...				±0	...			±0	...
不正アクセス禁止法			1	-1	-100.0		1	-1	-100.0			1	-1	-100.0			±0	...
著作権法			2	-2	-100.0		2	-2	-100.0			2	-2	-100.0			±0	...
屋外広告物法				±0	...			±0	...				±0	...			±0	...
その他	2.9	14	15	-1	-6.7	14	15	-1	-6.7	2.5	8	14	-6	-42.9			±0	...

作成所属 刑事総務課