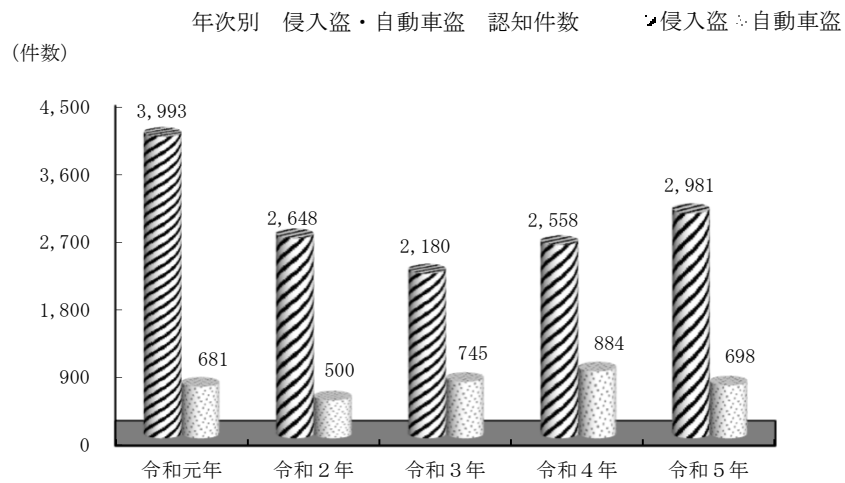
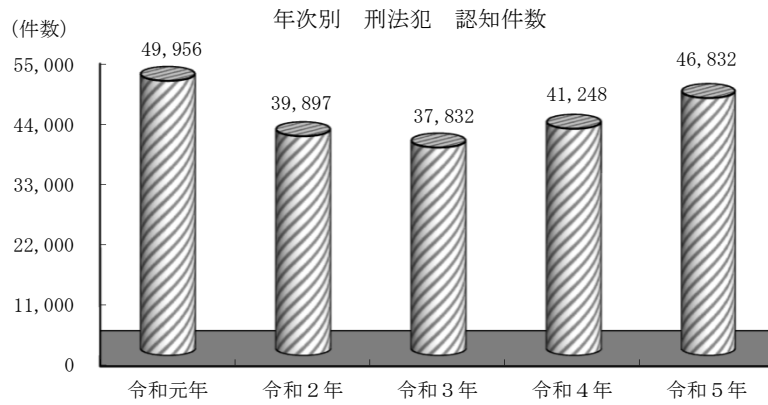


確定値

令和6年2月

令和5年中の犯罪の概況



愛知県警察本部 刑事総務課

注1 本書における各表の令和元年の数値は、平成31年のものを含む。

注2 平成31年は4月30日までである。

凡 例

1 この犯罪統計月報は、各警察署及び本部関係各課から送付された犯罪統計原票を集計し、刑法犯と特別法犯の現状と前年比を表したものである。

2 この犯罪統計月報に使用した言語・記号の意義は、次のとおりである。

(1) 刑 法 犯 刑法（明治40年法律第45号）に規定する罪（道路上の交通事故に係る第211条の罪を除く。）並びに爆発物取締罰則（明治17年太政官布告第32号）、決闘罪ニ関スル件（明治22年法律第34号）、暴力行為等処罰ニ関スル法律（大正15年法律第60号）、盗犯等ノ防止及処分ニ関スル法律（昭和5年法律第9号）、航空機の強取等の処罰に関する法律（昭和45年法律第68号）、火炎びんの使用等の処罰に関する法律（昭和47年法律第17号）、航空の危険を生じさせる行為等の処罰に関する法律（昭和49年法律第87号）、人質による強要行為等の処罰に関する法律（昭和53年法律第48号）、流通食品への毒物の混入等の防止等に関する特別措置法（昭和62年法律第103号）、サリン等による人身被害の防止に関する法律（平成7年法律第78号）、組織的な犯罪の処罰及び犯罪収益の規制等に関する法律（平成11年法律第136号）、公職にある者等のあつせん行為による利得等の処罰に関する法律（平成12年法律第130号）、公衆等脅迫目的の犯罪行為のための資金の提供等の処罰に関する法律（平成14年法律第67号）及び性的な姿態を撮影する行為等の処罰及び押収物に記録された性的な姿態の影像に係る電磁的記録の消去等に関する法律（令和5年法律第67号）に規定する罪をいう。

(2) 特別法犯 刑法犯、道路上の交通事故に係る刑法第211条の罪及び自動車の運転により人を死傷させる行為等の処罰に関する法律（平成25年法律第86号）に規定する罪並びに交通法令違反以外の罪をいう。

(3) 包括罪種 刑法犯のうち、被害法益、犯罪態様等の観点から類似性の強い罪種を包括した分類をいう。

なお、包括罪種の名称及び内訳罪名は次の通りである。

(包括罪種)	(罪種)	(内訳罪名)
凶悪犯	殺	人 ●●●● 殺人罪、嬰兒殺、殺人予備罪、自殺関与罪
	強	盗 ●●●● 強盗殺人罪（致死を含む）、強盗傷人罪、強盗・不同意性交等罪（致死を含む）、強盗罪・準強盗罪（強盗予備、事後強盗、昏睡強盗）
	放	火 ●●●● 放火罪、延焼罪、放火予備罪、消火妨害罪
	不同意性交等	●●●● 不同意性交等（致死傷を含む。）、監護者性交等罪
粗暴犯	凶器準備集合	●●●● 凶器準備集合罪、凶器準備集結罪
	暴	行 ●●●● 暴行罪
	傷	害 ●●●● 傷害罪、傷害致死罪、現場助勢罪
	脅	迫 ●●●● 脅迫罪、強要罪
	恐	喝 ●●●● 恐喝罪
窃盗犯	窃	盗 ●●●● 窃盗罪
知能犯	詐	欺 ●●●● 詐欺罪、準詐欺罪、電子計算機使用詐欺罪
	横	領 ●●●● 横領罪、業務上横領罪
	偽	造 ●●●● 通貨偽造罪、文書偽造罪、支払用カード偽造罪、有価証券偽造罪、印章偽造罪
	汚	職 ●●●● 賄賂罪（収賄罪、贈賄罪）、職権濫用罪（致死傷を含む。）
	あつせん利得	●●●● 公職にある者等のあつせん行為による利得等の処罰に
	処罰法	●●●● 関する法律
風俗犯	背	任 ●●●● 背任罪
	賭	博 ●●●● 普通賭博罪、常習賭博罪、賭博開帳等罪
	わいせつ	●●●● 不同意わいせつ罪（致死傷を含む。）、監護者わいせつ罪、公然わいせつ罪、わいせつ物頒布等罪、面会要求等罪
その他	性的姿態	●●●● 性的な姿態を撮影する行為等の処罰及び押収物に記録された撮影等処罰法 性的な姿態の影像に係る電磁的記録の消去等に関する法律
	—	上記以外のもの

(4) 侵入盗 窃盗の手口のうち、住宅又は住宅以外の建物に侵入し、金品を窃取するものをいう。

(5) 乗り物盗 自動車、オートバイ又は自転車を窃取するものをいう。

(6) 非侵入盗 侵入盗及び乗り物盗以外の窃盗をいう。

(7) 手口 犯人が犯行するたびに反復して行う「やり口」をいう。

- (8) 重要犯罪・重要窃盗犯 犯罪情勢を観察する場合において、統計上、その指標となる犯罪として掲げるものをいう。
重要犯罪とは、殺人、強盗、放火、不同意性交等、略取誘拐・人身売買及び不同意わいせつの各罪種をいう。
重要窃盗犯とは、侵入盗、自動車盗、ひったくり及びすりの各手口をいう。
- (9) 侵入盗のうち住宅対象手口 空き巣、忍込み及び居空きの3手口を合わせたものをいう。
- (10) 認知件数 発生地のかんを問わず、警察で事件を認知した件数をいう。
- (11) 検挙件数 刑法犯については、認知警察署のかんを問わず、警察で事件を送致・送付又は微罪処分をした件数をいい、特に断りのない限り、解決事件の件数を含む。特別法犯については、警察で事件を送致・送付した件数をいう。
- (12) 取締件数 特別法犯について、警察で事件を送致・送付した件数、犯則事件として通告処分が認められている違反について捜査した結果、税関長等への通告処分が相当であるとして、検察官への送致の手続をとることなく、税関長等に対し関係書類、違反対象物件等を添えて通知した件数及び事件について捜査を遂げたが、検察官への送致の手続をとることなく、他の機関に事件を引き継いだ件数をいう。
- (13) 検挙人員 刑法犯については、警察で検挙した事件の被疑者（解決事件に係る者を除く。）の数をいう。特別法犯については、警察で事件を送致・送付した被疑者の数をいう。
- (14) 解決事件 刑法犯として認知され、すでに計上されている事件を捜査した結果、当該事件が刑事責任無能力者の行為であること、基本事実のないこと、他の理由により犯罪が成立しないこと又は訴訟条件・処罰条件を欠くことが確認された事件（件数）をいう。
- (15) 犯罪少年 刑法犯については、犯行時及び処理時の年齢がともに14歳～19歳の被疑者をいう。特別法犯については、犯行時が14歳～19歳で処理時が20歳以上の場合を含む。
- (16) 既届 犯罪の発生について、警察が認知する以前に被害者又はその代理人等から自発的に警察に届出のあったこと（事件）をいう。
- (17) 来日外国人 我が国にいる外国人のうち、いわゆる定着居住者（永住権を有する者等）、在日米軍関係者及び在留資格不明の者以外をいう。
- (18) 福祉事犯 少年を虐待し、酷使し、その他少年の福祉を害し、又は少年に有害な影響を与える事犯をいう。
- (19) 検挙率 認知件数に対する検挙件数の割合を百分比で表したものをいう。

(20) その他

- ア 嬰 児 殺 1 歳未満の乳児を殺害（未遂を含む。）したものをいう。
- イ 往 来 妨 害 電 汽 車 往 来 危 険 罪（刑法第125条第1項）、電 汽 車 往 来 危 険 転 覆 罪（同第127条前段）、電 汽 車 転 覆 罪（同第126条第1項）及び船 車 転 覆 致 死 罪（同第126条第3項）をいう。

4 その他

- (1) 本書で使用した法令名については、紙面の都合等により略称を使用しているものがある。
なお、略称を使用した主な法令名は次のとおりである。

ア 刑法犯

- ・ あっせん利得処罰法 公職にある者等のあっせん行為による利得等の処罰に関する法律
- ・ 性的姿態撮影等処罰法 性的な姿態を撮影する行為等の処罰及び押収物に記録された性的な姿態の影像に係る電磁的記録の消去等に関する法律

イ 特別法犯

- ・ 入 管 法 出入国管理及び難民認定法
- ・ ス ト ー カ ー 規 制 法 ストーカー行為等の規制等に関する法律
- ・ D V 法 配偶者からの暴力の防止及び被害者の保護等に関する法律
- ・ 特殊開錠用具所持禁止法 特殊開錠用具の所持の禁止等に関する法律
- ・ 風 営 適 正 化 法 風俗営業等の規制及び業務の適正化等に関する法律
- ・ 児童買春・児童ポルノ禁止法 児童買春、児童ポルノに係る行為等の規制及び処罰並びに児童の保護等に関する法律
- ・ 出会い系サイト規制法 インターネット異性紹介事業を利用して児童を誘引する行為の規制等に関する法律
- ・ 出 資 法 出資の受入れ、預り金及び金利等の取締りに関する法律
- ・ 銃 刀 法 銃砲刀剣類所持等取締法
- ・ 犯罪収益移転防止法 犯罪による収益の移転防止に関する法律
- ・ 狩 猟 法 鳥獣の保護及び管理並びに狩猟の適正化に関する法律
- ・ 麻 薬 等 取 締 法 麻薬及び向精神薬取締法
- ・ 医薬品医療機器等法 医薬品、医療機器等の品質、有効性及び安全性の確保等に関する法律（旧薬事法）
- ・ 毒 劇 物 法 毒物及び劇物取締法
- ・ 麻 薬 等 特 例 法 国際的な協力の下に規制薬物に係る不正行為を助長する行為等の防止を図るための麻薬及び向精神薬取締法等の特例等に関する法律
- ・ 廃 棄 物 処 理 法 廃棄物の処理及び清掃に関する法律

- ・労働者派遣法 労働者派遣事業の適正な運営の確保及び派遣労働者の保護等に関する法律
- ・特定商取引法 特定商取引に関する法律
- ・不正アクセス禁止法 不正アクセス行為の禁止等に関する法律

- (2) 暴力行為等処罰ニ関スル法律第1条、第1条の2及び第1条の3に規定する罪は、その行為態様に応じ暴行、傷害、脅迫又は器物損壊の罪に含めている。
- (3) 比率（構成比・増減率・検挙率等）の数字の単位未満は四捨五入を原則とした。従って、総数と内訳の計が一致しない場合がある。
- (4) 検挙率の増減（比）欄の「P」はポイントの略で、検挙率の差を示している。
- (5) 令和5年7月13日、刑法及び刑事訴訟法の一部を改正する法律（令和5年法律第66号）が施行されたことに伴い、罪名について「強盗・強制性交等」を「強盗・不同意性交等」、「強制性交等」を「不同意性交等」、「強制わいせつ罪」を「不同意わいせつ」にそれぞれに変更し、改正前の罪名は改正後の罪名に集計している。
- (6) 本統計資料の数値は確定値である。

目 次

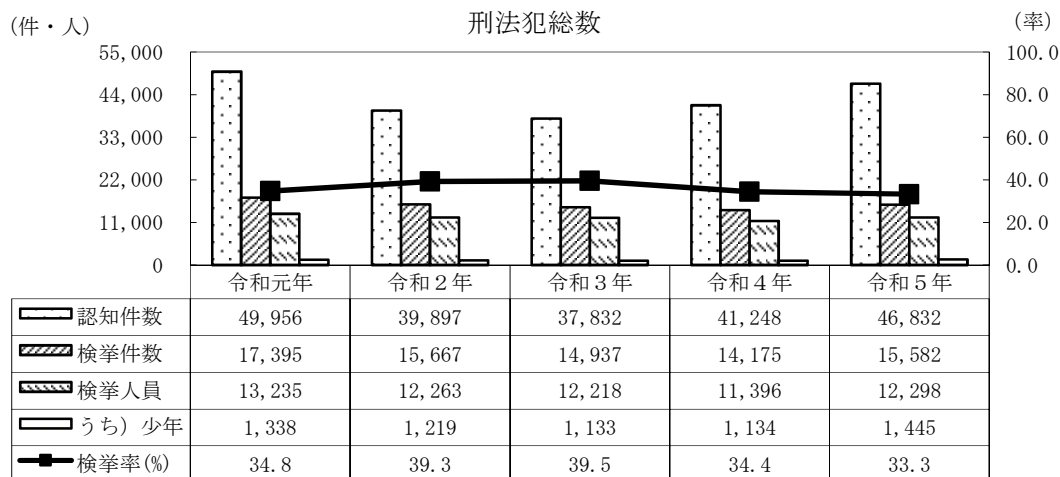
犯罪統計の推移

1	刑法犯総数	-----	(1)
2	重要犯罪	-----	(1)
3	重要窃盗犯	-----	(4)

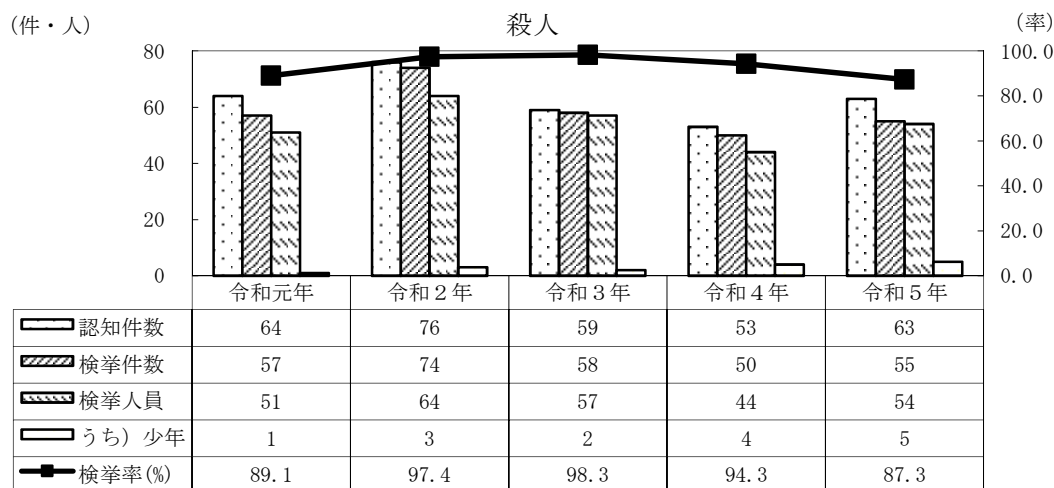
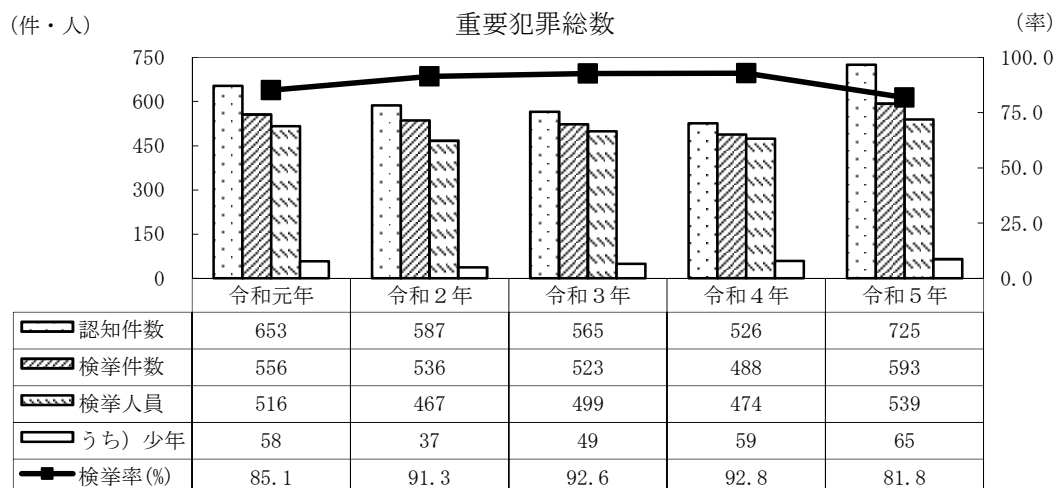
統計表

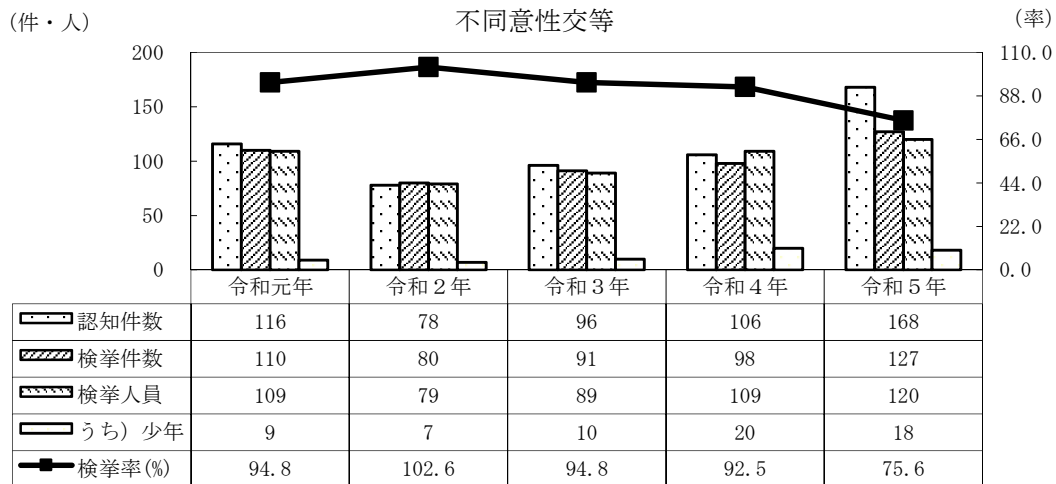
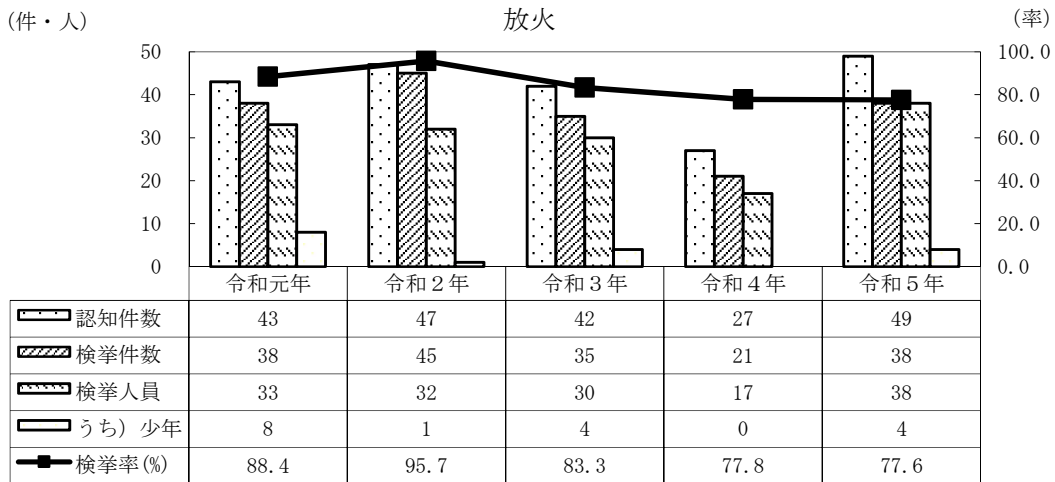
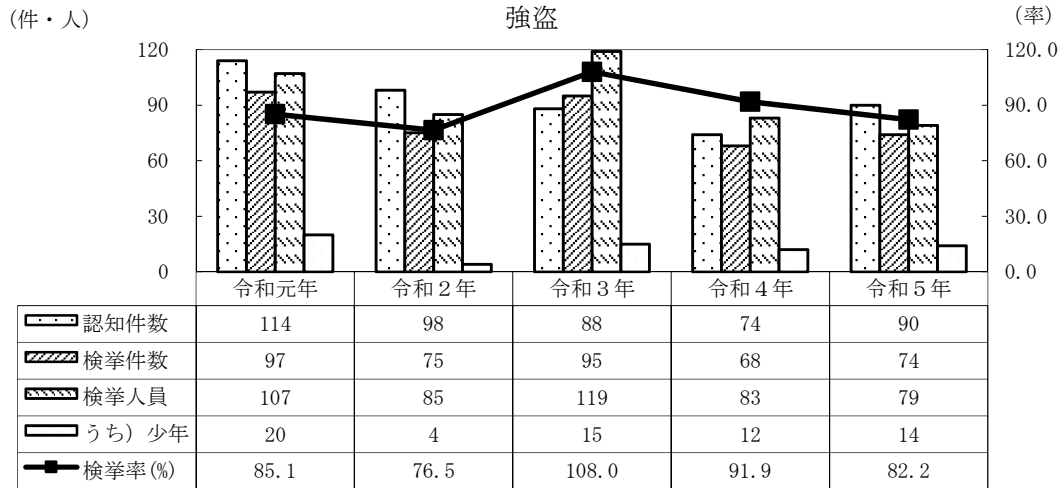
1	刑法犯 罪種別 認知・検挙件数・検挙人員（前年比）	-----	1
2	刑法犯 警察署別 認知・検挙件数・検挙人員（前年比）	-----	2
3	刑法犯 警察署別 包括罪種別 認知・検挙件数・検挙人員	-----	3
4	重要犯罪 重要窃盗犯 罪種(手口)別 認知・検挙件数・検挙人員(前年比)	-----	5
5	重要犯罪 警察署別 罪種別 認知・検挙件数・検挙人員	-----	6
6	重要窃盗犯 警察署別 手口別 認知件数（前年比）	-----	8
7	重要窃盗犯 警察署別 手口別 検挙件数（前年比）	-----	9
8	重要窃盗犯 警察署別 手口別 検挙人員（前年比）	-----	10
9	窃盗犯 手口別 認知・検挙件数・検挙人員（前年比）	-----	11
10	窃盗犯 警察署別 認知・検挙件数・検挙人員（前年比）	-----	12
11	侵入盗 警察署別 主要手口別 認知件数（前年比）	-----	13
12	侵入盗 警察署別 主要手口別 検挙件数（前年比）	-----	14
13	侵入盗 警察署別 主要手口別 検挙人員（前年比）	-----	15
14	乗り物盗 警察署別 手口別 認知件数（前年比）	-----	16
15	乗り物盗 警察署別 手口別 検挙件数（前年比）	-----	17
16	乗り物盗 警察署別 手口別 検挙人員（前年比）	-----	18
17	非侵入盗 警察署別 主要手口別 認知件数（前年比）	-----	19
18	非侵入盗 警察署別 主要手口別 検挙件数（前年比）	-----	20
19	非侵入盗 警察署別 主要手口別 検挙人員（前年比）	-----	21
20	特別法犯 違反法令別 取締・検挙件数・検挙人員（前年比）	-----	22
21	特別法犯 警察署別 違反法令別 取締件数・検挙人員	-----	23
22	来日外国人による刑法犯 罪種別 被疑者の国籍別 検挙人員	-----	27
23	来日外国人による刑法犯 警察署別 被疑者の国籍別 検挙人員	-----	28
24	来日外国人による特別法犯 違反法令別 被疑者の国籍別 検挙人員	-----	29
25	来日外国人による特別法犯 警察署別 被疑者の国籍別 検挙人員	-----	30
26	暴力団犯罪 刑法犯 警察署別 罪種別 検挙人員	-----	31
27	暴力団犯罪 特別法犯 警察署別 違反法令別 検挙人員	-----	32

1 刑法犯総数



2 重要犯罪

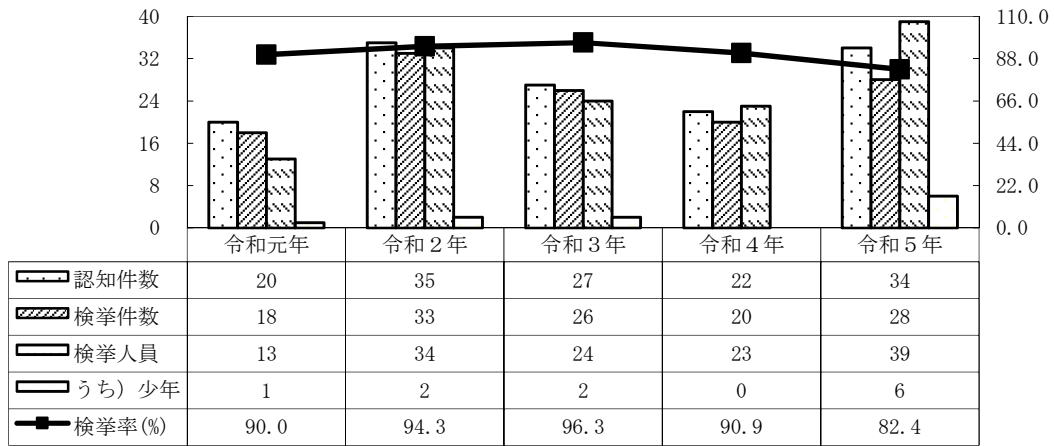




(件・人)

略取誘拐・人身売買

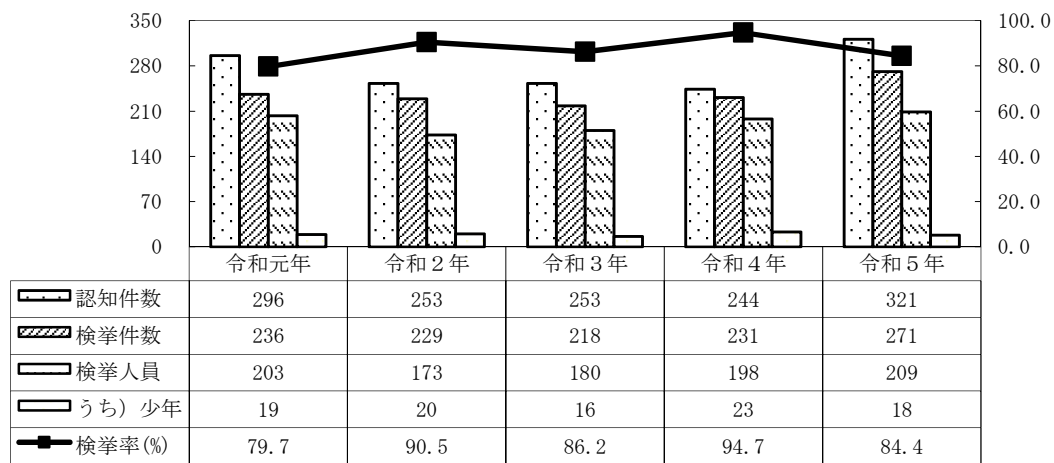
(率)



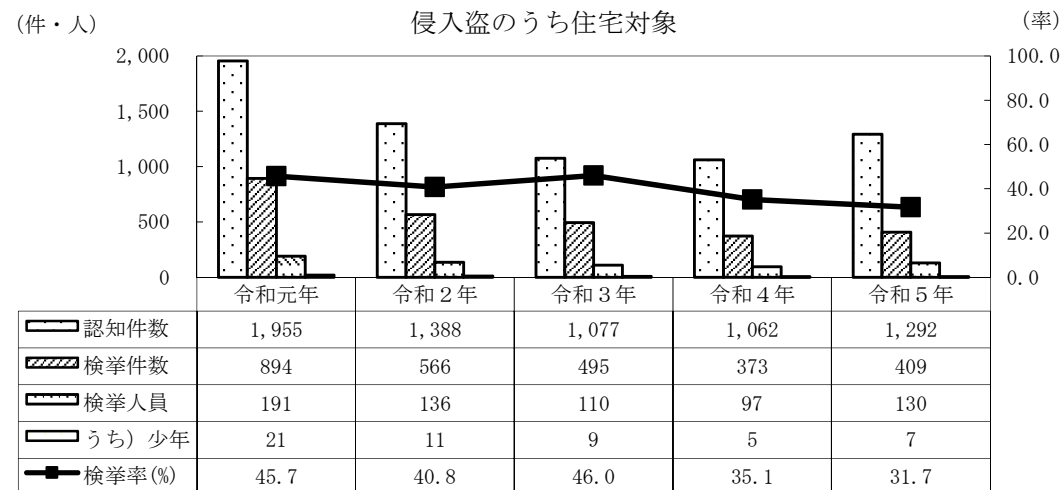
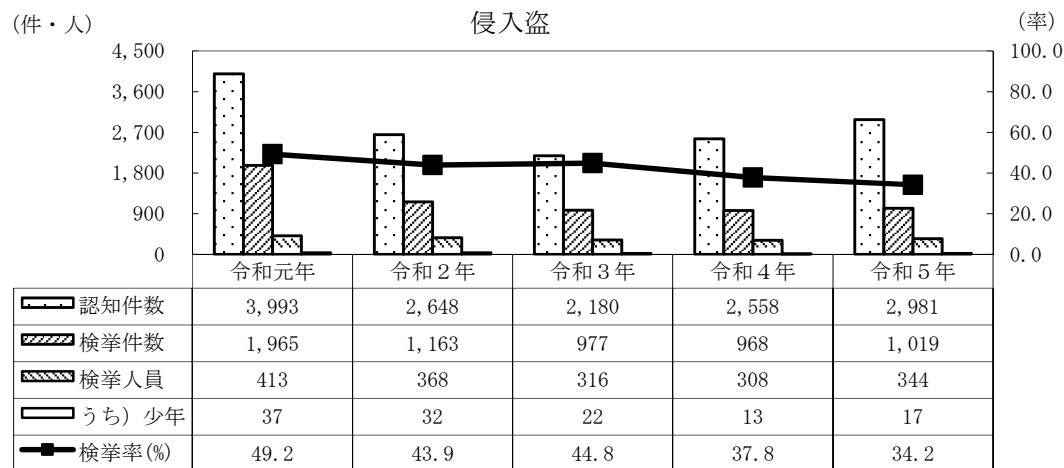
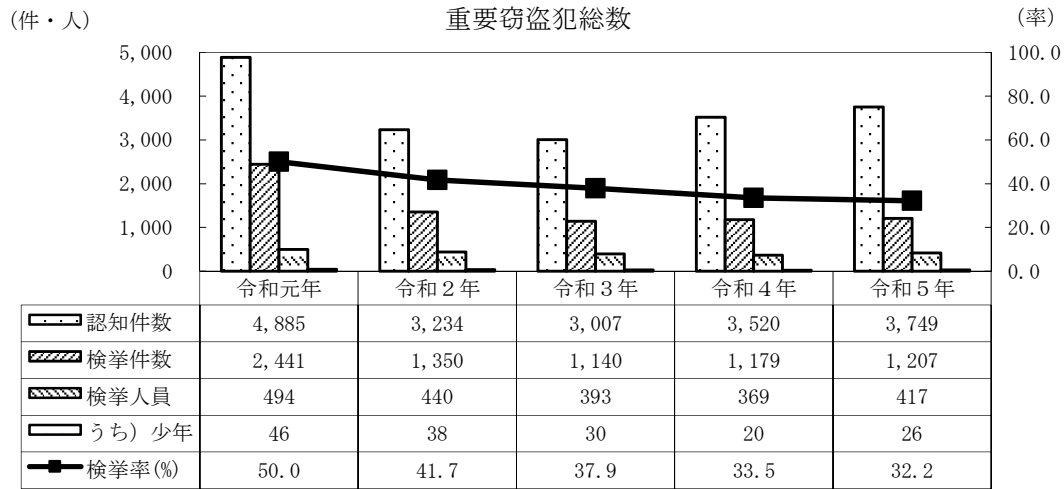
(件・人)

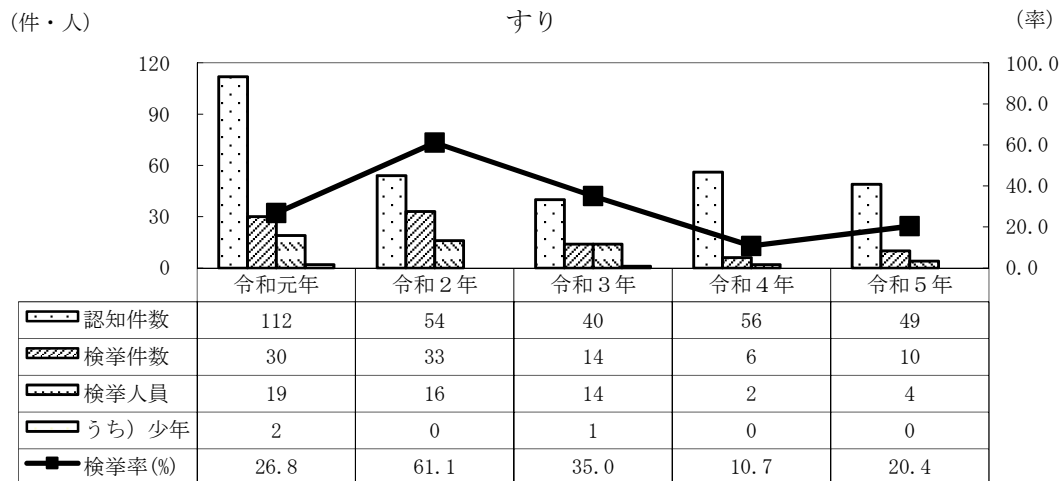
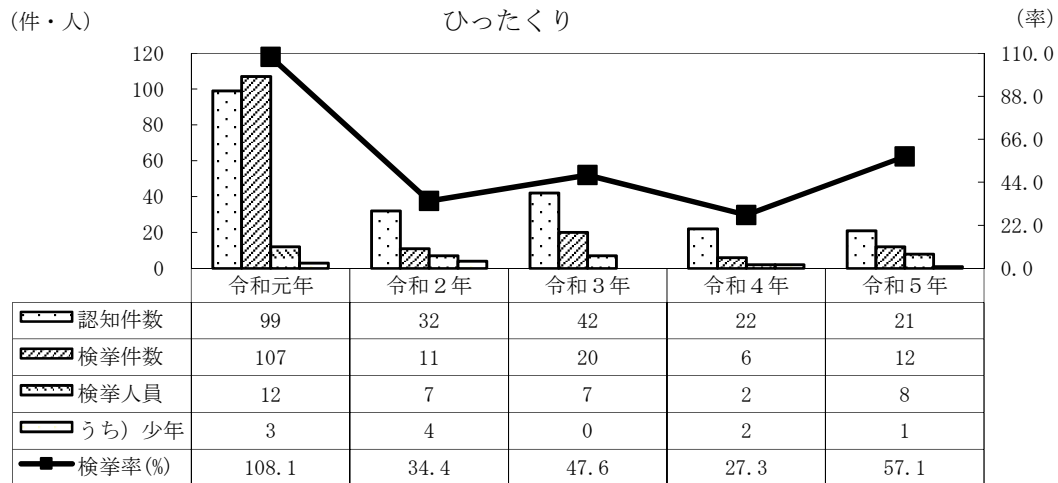
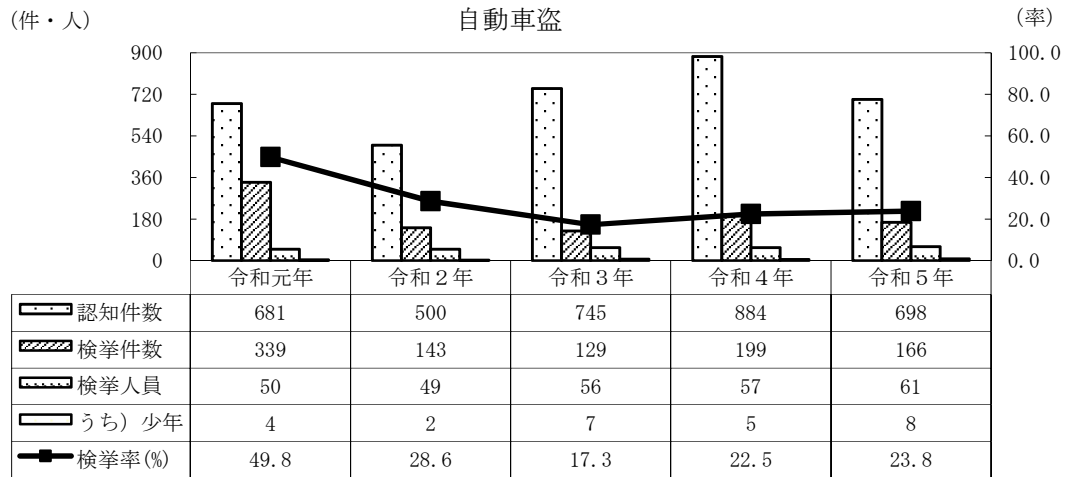
不同意わいせつ

(率)



3 重要窃盗犯





統計表

Ⅰ 刑法犯 罪種別 認知・検挙件数・検挙人員（前年比）

（各年1月～12月）

罪種	認知件数					検挙件数				検挙率			検挙人員				うち) 少年			
	構成比 (%)	令和5年	令和4年	増減比較		令和5年	令和4年	増減比較		令和5年 (%)	令和4年 (%)	増減 (P)	令和5年	令和4年	増減比較		令和5年	令和4年	増減比較	
				件数	率 (%)			件数	率 (%)						人数	率 (%)			人数	率 (%)
総数	100.0	46,832	41,248	5,584	13.5	15,582	14,175	1,407	9.9	33.3	34.4	-1.1	12,298	11,396	902	7.9	1,445	1,134	311	27.4
凶悪犯	0.8	370	260	110	42.3	294	237	57	24.1	79.5	91.2	-11.7	291	253	38	15.0	41	36	5	13.9
殺人	0.1	63	53	10	18.9	55	50	5	10.0	87.3	94.3	-7.0	54	44	10	22.7	5	4	1	25.0
殺人	0.1	57	51	6	11.8	49	49	±0	±0	86.0	96.1	-10.1	48	43	5	11.6	3	4	-1	-25.0
嬰兒殺	0.0	1	1	1	...	1	1	1	100.0	100.0	100.0	0.0	1	1	1	100.0	1	1	0	...
組織的殺人	±0	±0	±0	±0	±0	±0	...
組織的嬰兒殺	±0	±0	±0	±0	±0	±0	...
殺人予備	0.0	3	1	2	200.0	3	1	2	200.0	100.0	100.0	±0	3	1	2	200.0	1	1	1	...
自殺関与・同意殺人	0.0	2	1	1	100.0	2	1	1	100.0	100.0	100.0	±0	2	1	1	100.0	1	1	0	...
強盗	0.2	90	74	16	21.6	74	68	6	8.8	82.2	91.9	-9.7	79	83	-4	-4.8	14	12	2	16.7
強盗殺人	0.0	1	1	1	...	1	1	±0	±0	1	1	-1	-100.0	±0	...
強盗傷人	0.1	42	24	18	75.0	36	22	14	63.6	85.7	91.7	-6.0	43	37	6	16.2	7	6	1	16.7
強盗・不同意性交等	0.1	47	45	2	4.4	37	41	-4	-9.8	78.7	91.1	-12.4	31	43	-12	-27.9	7	6	1	16.7
強盗・準強盗	0.1	49	27	22	81.5	38	21	17	81.0	77.6	77.8	-0.2	38	17	21	123.5	4	4	4	...
放火	0.4	168	106	62	58.5	127	98	29	29.6	75.6	92.5	-16.9	120	109	11	10.1	18	20	-2	-10.0
不同意性交等	0.2	3,832	3,368	464	13.8	3,004	2,705	299	11.1	78.4	80.3	-1.9	3,032	2,791	241	8.6	210	170	40	23.5
粗暴犯	8.2	3,832	3,368	464	13.8	3,004	2,705	299	11.1	78.4	80.3	-1.9	3,032	2,791	241	8.6	210	170	40	23.5
凶器準備集合	4.0	1,890	1,632	258	15.8	1,535	1,338	197	14.7	81.2	82.0	-0.8	1,498	1,284	204	15.9	58	48	10	20.8
暴行	3.1	1,451	1,308	143	10.9	1,099	1,028	71	6.9	75.7	78.6	-2.9	1,183	1,138	45	4.0	116	75	41	54.7
傷害	0.0	4	6	-2	-33.3	4	6	-2	-33.3	100.0	100.0	±0	3	11	-8	-72.7	±0	...
うち) 傷害致死	0.8	390	322	68	21.1	305	258	47	18.2	78.2	80.1	-1.9	268	249	19	7.6	7	16	-9	-56.3
脅迫	0.2	101	105	-4	-3.8	65	80	-15	-18.8	64.4	76.2	-11.8	93	119	-26	-21.8	29	30	-1	-3.3
恐喝	67.2	31,487	27,846	3,641	13.1	8,478	7,624	854	11.2	26.9	27.4	-0.5	5,780	5,268	512	9.7	819	651	168	25.8
窃盗	6.4	2,981	2,558	423	16.5	1,019	968	51	5.3	34.2	37.8	-3.7	344	308	36	11.7	17	13	4	30.8
侵入盗	26.7	12,523	10,109	2,414	23.9	920	816	104	12.7	7.3	8.1	-0.7	561	513	48	9.4	278	212	66	31.1
乗り物盗	34.1	15,983	15,179	804	5.3	6,539	5,840	699	12.0	40.9	38.5	2.4	4,875	4,447	428	9.6	524	426	98	23.0
非侵入盗	7.1	3,346	2,409	937	38.9	1,122	1,081	41	3.8	33.5	44.9	-11.3	919	985	-66	-6.7	48	33	15	45.5
知能犯	6.5	3,041	2,159	882	40.9	901	883	18	2.0	29.6	40.9	-11.3	729	795	-66	-8.3	41	29	12	41.4
詐欺	0.3	157	121	36	29.8	114	106	8	7.5	72.6	87.6	-15.0	101	86	15	17.4	1	...	1	...
横領	0.2	109	62	47	75.8	76	55	21	38.2	69.7	88.7	-19.0	67	41	26	63.4	±0	...
業務上横領	0.1	48	59	-11	-18.6	38	51	-13	-25.5	79.2	86.4	-7.3	34	45	-11	-24.4	1	4	1	...
偽造	0.3	132	123	9	7.3	102	89	13	14.6	77.3	72.4	4.9	85	101	-16	-15.8	6	4	2	50.0
うち) 通貨偽造	0.0	6	11	-5	-45.5	1	3	-2	-66.7	17.7	27.3	-10.6	1	2	-1	-50.0	±0	...
うち) 文書偽造	0.2	112	107	5	4.7	96	82	14	17.1	85.7	76.6	9.1	80	96	-16	-16.7	6	4	2	50.0
うち) 支払用カード偽造	±0	±0	±0	±0	±0	±0	...
うち) 有価証券偽造	0.0	7	3	4	133.3	1	3	-2	-66.7	14.3	100.0	-85.7	1	2	-1	-50.0	±0	...
汚職	0.0	4	1	3	300.0	3	3	0	...	75.0	75.0	0.0	1	1	0	±0	...
うち) 賄賂	0.0	2	...	2	...	1	...	1	...	50.0	50.0	0.0	±0	±0	...
あっせん利得処罰法	±0	±0	±0	±0	±0	±0	...
背任	0.0	12	5	7	140.0	2	3	-1	-33.3	16.7	60.0	-43.3	3	3	0	±0	...
風俗犯	1.4	640	445	195	43.8	471	396	75	18.9	73.6	89.0	-15.4	393	402	-9	-2.2	37	34	3	8.8
賭博	0.0	15	19	-4	-21.1	10	15	-5	-33.3	66.7	78.9	-12.3	28	70	-42	-60.0	2	2	2	...
わいせつ	1.0	469	426	43	10.1	389	381	8	2.1	82.9	89.4	-6.5	306	332	-26	-7.8	31	34	-3	-8.8
うち) 不同意わいせつ	0.7	321	244	77	31.6	271	231	40	17.3	84.4	94.7	-10.2	209	198	11	5.6	18	23	-5	-21.7
うち) 公然わいせつ	0.2	93	115	-22	-19.1	86	91	-5	-5.5	92.5	79.1	13.3	78	95	-17	-17.9	5	4	1	25.0
うち) 面会要求等	0.0	8	...	8	...	1	...	1	...	12.5	12.5	0.0	1	1	0	±0	...
性的姿態撮影等処罰法	0.3	156	...	156	...	72	...	72	...	46.2	...	46.2	59	...	59
その他	15.3	7,157	6,920	237	3.4	2,213	2,132	81	3.8	30.9	30.8	0.1	1,883	1,697	186	11.0	290	210	80	38.1
うち) 占有離脱物横領	2.8	1,320	1,140	180	15.8	875	809	66	8.2	66.3	71.0	-4.7	839	766	73	9.5	145	108	37	34.3
うち) 公務執行妨害	0.4	165	159	6	3.8	150	146	4	2.7	90.9	91.8	-0.9	114	106	8	7.5	5	6	-1	-16.7
うち) 住居侵入	1.2	555	510	45	8.8	265	304	-39	-12.8	47.7	59.6	-11.9	178	193	-15	-7.8	30	45	-15	-33.3
うち) 逮捕監禁	0.1	28	15	13	86.7	19	12	7	58.3	67.9	80.0	-12.1	23	10	13	130.0	1	1	0	...
うち) 略取誘拐・人身売買	0.1	34	22	12	54.5	28	20	8	40.0	82.4	90.9	-8.6	39	23	16	69.6	6	6	0	...
うち) 盗品等	0.3	144	71	73	102.8	124	67	57	85.1	86.1	94.4	-8.3	101	62	39	62.9	39	19	20	105.3
うち) 器物損壊	9.4	4,398	4,520	-122	-2.7	459	548	-89	-16.2	10.4	12.1	-1.7	302	340	-38	-11.2	29	26	3	11.5

作成所屬 刑事総務課

2 刑法犯 警察署別 認知・検挙件数・検挙人員（前年比）

（各年1月～12月）

警察署	認知件数						検挙件数				検挙率			検挙人員				うち) 少年			
	構成比 (%)	令和5年	令和4年	増減比較		令和5年	令和4年	増減比較		令和5年 (%)	令和4年 (%)	増減 (P)	令和5年	令和4年	増減比較		令和5年	令和4年	増減比較		
				件数	率 (%)			件数	率 (%)						人数	率 (%)			人数	率 (%)	
総数	100.0	46,832	41,248	5,584	13.5	15,582	14,175	1,407	9.9	33.3	34.4	-1.1	12,298	11,396	902	7.9	1,445	1,134	311	27.4	
本部				±0	...	9	2	7	350.0			±0	10	2	8	400.0			±0	...	
名古屋市	千種	43.5	20,394	17,683	2,711	15.3	6,947	6,262	685	10.9	34.1	35.4	-1.3	5,510	5,303	207	3.9	544	446	98	22.0
	東	2.4	1,122	985	137	13.9	468	416	52	12.5	41.7	42.2	-0.5	372	355	17	4.8	29	16	13	81.3
	北	1.9	906	774	132	17.1	335	293	42	14.3	37.0	37.9	-0.9	236	235	1	0.4	19	17	2	11.8
	西	2.6	1,220	1,050	170	16.2	370	327	43	13.1	30.3	31.1	-0.8	294	287	7	2.4	26	35	9	-25.7
	中村	3.0	1,385	1,035	350	33.8	422	400	22	5.5	30.5	38.6	-8.2	344	340	4	1.2	27	16	11	68.8
	中	4.8	2,232	1,831	401	21.9	686	682	4	0.6	30.7	37.2	-6.5	561	583	-22	-3.8	49	44	5	11.4
	昭和	7.1	3,307	2,836	471	16.6	1,018	996	22	2.2	30.8	35.1	-4.3	919	911	8	0.9	100	66	34	51.5
	瑞穂	1.3	599	576	23	4.0	209	173	36	20.8	34.9	30.0	4.9	136	139	-3	-2.2	9	12	-3	-25.0
	瑞穂	1.1	526	441	85	19.3	178	151	27	17.9	33.8	34.2	-0.4	155	127	28	22.0	14	5	9	180.0
	熱田	1.4	666	647	19	2.9	283	288	-5	-1.7	42.5	44.5	-2.0	192	216	-24	-11.1	13	11	2	18.2
	中川	3.9	1,810	1,449	361	24.9	569	588	-19	-3.2	31.4	40.6	-9.1	413	402	11	2.7	46	56	-10	-17.9
	南	2.6	1,212	1,032	180	17.4	442	403	39	9.7	36.5	39.1	-2.6	367	356	11	3.1	22	23	-1	-4.3
	港	2.7	1,242	1,333	-91	-6.8	464	401	63	15.7	37.4	30.1	7.3	359	368	-9	-2.4	57	51	6	11.8
	緑	2.8	1,300	1,076	224	20.8	397	338	59	17.5	30.5	31.4	-0.9	336	292	44	15.1	44	25	19	76.0
	名東	1.7	811	714	97	13.6	340	228	112	49.1	41.9	31.9	10.0	279	203	76	37.4	23	9	14	155.6
	天白	1.7	797	776	21	2.7	319	258	61	23.6	40.0	33.2	6.8	256	218	38	17.4	34	20	14	70.0
守山	2.7	1,259	1,128	131	11.6	447	320	127	39.7	35.5	28.4	7.1	291	271	20	7.4	32	40	-8	-20.0	
尾張部	31.1	14,543	12,591	1,952	15.5	4,470	4,298	172	4.0	30.7	34.1	-3.4	3,664	3,323	341	10.3	490	410	80	19.5	
愛知	2.8	1,314	985	329	33.4	389	367	22	6.0	29.6	37.3	-7.7	303	254	49	19.3	44	36	8	22.2	
瀬戸	1.1	535	540	-5	-0.9	197	149	48	32.2	36.8	27.6	9.2	152	128	24	18.8	26	20	6	30.0	
春日井	3.6	1,703	1,303	400	30.7	462	373	89	23.9	27.1	28.6	-1.5	388	316	72	22.8	42	33	9	27.3	
小牧	2.0	958	874	84	9.6	323	436	-113	-25.9	33.7	49.9	-16.2	278	223	55	24.7	31	19	12	63.2	
西枇杷島	2.0	949	841	108	12.8	297	206	91	44.2	31.3	24.5	6.8	249	180	69	38.3	39	29	10	34.5	
江南	2.1	971	882	89	10.1	334	262	72	27.5	34.4	29.7	4.7	238	183	55	30.1	28	34	-6	-17.6	
犬山	0.9	437	423	14	3.3	141	126	15	11.9	32.3	29.8	2.5	100	103	-3	-2.9	15	15	±0	±0	
一宮	4.3	2,024	1,744	280	16.1	635	710	-75	-10.6	31.4	40.7	-9.3	512	540	-28	-5.2	101	56	45	80.4	
稲沢	1.9	875	794	81	10.2	205	228	-23	-10.1	23.4	28.7	-5.3	283	155	28	18.1	12	8	4	50.0	
津島	2.5	1,159	1,174	-15	-1.3	312	427	-115	-26.9	26.9	36.4	-9.5	288	395	-107	-27.1	35	39	-4	-10.3	
蟹江	1.3	614	555	59	10.6	183	203	-20	-9.9	29.8	36.6	-6.8	156	156	±0	±0	3	15	-12	-80.0	
半田	3.0	1,388	1,087	301	27.7	480	312	168	53.8	34.6	28.7	5.9	395	288	107	37.2	71	63	8	12.7	
東海	2.0	919	812	107	13.2	282	262	20	7.6	30.7	32.3	-1.6	214	206	8	3.9	27	24	3	12.5	
知多	0.7	329	265	64	24.2	126	112	14	12.5	38.3	42.3	-4.0	111	100	11	11.0	6	6	±0	±0	
常滑	0.7	322	271	51	18.8	80	98	-18	-18.4	24.8	36.2	-11.3	77	77	±0	±0	9	12	-3	-25.0	
中部空港	0.1	46	41	5	12.2	24	27	-3	-11.1	52.2	65.9	-13.7	20	19	1	5.3	1	1	±0	±0	
三河部	25.4	11,895	10,974	921	8.4	4,156	3,613	543	15.0	34.9	32.9	2.0	3,114	2,768	346	12.5	411	278	133	47.8	
刈谷	1.9	898	669	229	34.2	304	261	43	16.5	33.9	39.0	-5.2	183	199	-16	-8.0	21	27	-6	-22.2	
碧南	1.4	637	589	48	8.1	213	202	11	5.4	33.4	34.3	-0.9	163	132	31	23.5	27	18	9	50.0	
安城	3.2	1,495	1,536	-41	-2.7	422	374	48	12.8	28.2	24.3	3.9	341	290	51	17.6	45	23	22	95.7	
西尾	1.7	803	747	56	7.5	205	211	-6	-2.8	25.5	28.2	-2.7	142	176	-34	-19.3	10	28	-18	-64.3	
岡崎	4.5	2,125	2,100	25	1.2	896	838	58	6.9	42.2	39.9	2.3	757	636	121	19.0	80	45	35	77.8	
豊田	5.2	2,449	2,153	296	13.7	634	597	37	6.2	25.9	27.7	-1.8	534	463	71	15.3	91	44	47	106.8	
足助	0.1	67	52	15	28.8	19	27	-8	-29.6	28.4	51.9	-23.6	18	16	2	12.5		2	-2	-100.0	
設楽	0.0	16	13	3	23.1	7	6	1	16.7	43.8	46.2	-2.4	4	6	-2	-33.3			±0	...	
新城	0.3	119	149	-30	-20.1	35	68	-33	-48.5	29.4	45.6	-16.2	29	43	-14	-32.6	2	1	1	100.0	
豊川	1.8	836	729	107	14.7	390	291	99	34.0	46.7	39.9	6.7	235	206	29	14.1	35	17	18	105.9	
蒲郡	0.9	401	331	70	21.1	230	106	124	117.0	57.4	32.0	25.3	110	92	18	19.6	9	13	-4	-30.8	
豊橋	4.0	1,892	1,735	157	9.0	753	574	179	31.2	39.8	33.1	6.7	552	469	83	17.7	85	59	26	44.1	
田原	0.3	157	171	-14	-8.2	48	58	-10	-17.2	30.6	33.9	-3.3	46	40	6	15.0	6	1	5	500.0	

作成所属 刑事総務課

3 刑法犯 警察署別 包括罪種別 認知・検挙件数・検挙人員（1）

（各年1月～12月）

警察署	刑法犯総数				凶悪犯				路上強盗				粗暴犯				恐喝				窃盗犯					
	認知 件数	検挙 件数	検挙 人員	うち) 少年	認知 件数	検挙 件数	検挙 人員	うち) 少年	認知 件数	検挙 件数	検挙 人員	うち) 少年	認知 件数	検挙 件数	検挙 人員	うち) 少年	認知 件数	検挙 件数	検挙 人員	うち) 少年	認知 件数	検挙 件数	検挙 人員	うち) 少年		
																									認知 件数	検挙 件数
総数	46,832	15,582	12,298	1,445	370	294	291	41	17	8	8	2	3,832	3,004	3,032	210	101	65	93	29	31,487	8,478	5,780	819		
本部		9	10																			1	1			
名古屋 市部	千種	20,394	6,947	5,510	544	193	148	146	28	13	5	5	2	1,814	1,306	1,321	80	49	28	45	10	13,564	3,700	2,504	270	
	東	1,122	468	372	29	10	8	8	1	1				97	82	78	5	4	3	3		744	261	172	12	
	北	906	335	236	19	11	6	4		3	1			90	57	54	2	3	3	2		600	170	95	8	
	西	1,220	370	294	26	9	8	6	2					97	63	63	7		1	3	2		789	225	165	11
	中村	1,385	422	344	27	8	8	7	1	1	1	2	1	117	87	96	7	2	1	3		954	210	144	11	
	中	2,232	686	561	49	20	16	14	2	1	1			197	137	141	8	5	3	6		1,551	362	256	27	
	昭和	3,307	1,018	919	100	50	33	48	17	3	1	2	1	373	229	228	6	12	4	6		2,228	408	295	46	
	瑞穂	599	209	136	9	5	5	5						30	30	31	3	4	2	3		365	122	64	4	
	熱田	526	178	155	14	10	9	9	2					54	46	46	5	2	3	2	1	292	77	64	4	
	中川	666	283	192	13	4	4	4	1					67	49	50	1	1		2		461	152	82	6	
	南	1,810	569	413	46	25	15	13		2				155	104	109	11	1	1	1		1,154	306	168	19	
	港	1,212	442	367	22	5	4	3						114	93	94	4	2				818	248	190	12	
	緑	1,242	464	359	57	8	8	7						86	71	65	1	4	2	4		851	281	201	40	
	名東	1,300	397	336	44	6	5	6	2					106	76	81	8	6	4	7	4	879	256	203	26	
	天白	811	340	279	23	6	5	4		1	1	1		75	62	63	6	1	1	1		548	187	139	10	
	守山	797	319	256	34	7	5	2		1				70	56	54		1				492	153	118	16	
		1,259	447	291	32	9	9	6						86	64	68	6	1		1	1	838	282	148	18	
尾張部	愛知	14,543	4,470	3,664	490	90	80	80	10	1	1		1,009	816	820	63	28	17	25	8	10,062	2,509	1,862	303		
	瀬戸	1,314	389	303	44	5	4	4					62	56	53	5	3	3	2		930	231	161	27		
	春日井	535	197	152	26	4	5	5					45	40	40	2	2	2	2		344	104	71	23		
	小牧	1,703	462	388	42	7	4	5	1				111	83	74		1		1		1,230	249	196	30		
	西枇杷島	958	323	278	31	5	4	4					64	52	51	1	2				656	156	123	17		
	江南	949	297	249	39	7	6	6	2				79	49	52	7	2		2	2	655	181	144	22		
	犬山	971	334	238	28	5	5	7	3				53	47	43	2	2	2	2		643	219	141	18		
	一宮	437	141	100	15	7	5	3			1		27	24	24	4	1	1			302	71	45	5		
	稲沢	2,024	635	512	101	10	8	7					141	105	106	13	7	5	7	4	1,291	379	287	69		
	津島	875	205	183	12	4	5	6	2				51	51	54	1	1				637	106	84	7		
	蟹江	1,159	312	288	35	11	12	10	1				88	68	74	8	1	2	6	2	863	163	142	14		
	半田	614	183	156	3	2	1	3					36	18	18	1	1				457	122	95	2		
	東海	1,388	480	395	71	9	7	7	1				117	110	106	9	3				936	271	200	50		
	知多	919	282	214	27	10	10	10		1			73	59	66	9	2				637	136	81	4		
	常滑	329	126	111	6	3	3	2					42	35	39	1	1	1	2		211	62	43	5		
	中部空港	322	80	77	9	1	1	1					14	15	16		1	1	1		235	43	37	9		
		46	24	20	1								6	4	4						35	16	12	1		
	三河部	刈谷	11,895	4,156	3,114	411	87	66	65	3	3	2	3	1,009	882	891	67	24	20	23	11	7,861	2,268	1,413	246	
		碧南	898	304	183	21	5	3	3		1			47	41	41		1				660	186	95	15	
		安城	637	213	163	27	1							58	35	36	2	2	1	1		440	126	86	18	
西尾		1,495	422	341	45	12	7	8		1	1	1	124	89	79	3	2	1			1,014	227	176	31		
岡崎		803	205	142	10	6	7	5					61	49	48	2	2				558	107	60	4		
豊田		2,125	896	757	80	13	10	9					288	304	327	26	2	3	3	1	1,298	380	255	46		
足助		2,449	634	534	91	13	10	9					159	112	117	11	6	5	7	4	1,528	340	267	52		
設楽		67	19	18									8	5	5						44	11	9			
新城		16	7	4																	14	5	2			
豊川		119	35	29	2	1							9	6	6						64	17	14	1		
蒲郡		836	390	235	35	8	6	7	1				57	52	45	4	2	2	3	1	550	253	119	19		
豊橋		401	230	110	9	5	2	2					40	37	39	2	3	2	3		257	157	48	5		
田原		1,892	753	552	85	21	20	22		1	1	2	139	136	132	17	4	6	6	5	1,336	443	267	54		
		157	48	46	6	2	1						19	16	16						98	16	15	1		

作成所属 刑事総務課

3 刑法犯 警察署別 包括罪種別 認知・検挙件数・検挙人員（２）

（各年１月～１２月）

警 察 署	知能犯								風俗犯				その他												
					うち) 詐欺												うち) 占有離脱物横領				うち) 住居侵入				
	認知 件数	検挙 件数	検挙 人員	うち) 少年	認知 件数	検挙 件数	検挙 人員	うち) 少年	認知 件数	検挙 件数	検挙 人員	うち) 少年	認知 件数	検挙 件数	検挙 人員	うち) 少年	認知 件数	検挙 件数	検挙 人員	うち) 少年	認知 件数	検挙 件数	検挙 人員	うち) 少年	
総数	3,346	1,122	919	48	3,041	901	729	41	640	471	393	37	7,157	2,213	1,883	290	1,320	875	839	145	555	265	178	30	
本部		7	6										1	3											
名古屋 市部	千種	1,643	556	459	21	1,498	451	367	18	306	220	201	18	2,874	1,017	879	127	567	397	380	62	212	110	77	14
	東	104	34	37	2	93	23	29	2	19	10	9	2	148	73	68	7	46	35	33	4	22	14	12	1
	北	62	23	17	1	57	20	15	1	25	18	12	1	118	61	54	7	20	20	20	3	8	5	4	1
	西	134	23	12	2	129	18	9	1	13	11	9	1	178	40	39	3	30	16	15	1	7	4	4	
	中村	90	40	27	1	73	28	16	1	17	12	9	1	199	65	61	6	57	29	29	3	12	9	7	
	中	179	62	51	2	155	50	41	2	38	30	28	3	247	79	71	7	56	41	39	3	16	10	5	1
	昭和	172	119	111	4	146	100	91	2	59	40	56	3	425	189	181	24	105	79	72	12	22	12	10	3
	瑞穂	121	12	13	1	116	12	13	1	5	2	2		73	38	21	1	11	10	10		14	4	2	1
	熱田	83	17	12		82	16	11		6	4	5		81	25	19	3	9	7	7	1	5	4	1	1
	中川	45	39	23		44	39	23		10	13	9	2	79	26	24	3	20	11	12	2	2			
	南	151	40	35	1	136	31	26	1	45	28	23	1	280	76	65	14	53	24	23	5	23	10	9	4
	港	70	27	29		64	18	20		12	8	5	1	193	62	46	5	30	18	17	3	20	9	6	1
	緑	78	30	21	2	74	26	19	2	11	7	7		208	67	58	14	40	34	35	10	6	6	3	
	名東	97	18	14	1	90	16	12	1	14	3	1		198	39	31	7	28	12	10	2	13	4	4	1
	守山	51	21	17	1	47	17	13	1	10	11	9	1	121	54	47	5	16	21	18	4	11	8	7	
	大	88	25	19	2	82	18	14	2	15	14	10	2	125	66	53	14	14	21	22	6	8	7	1	
	守	118	26	21	1	110	19	15	1	7	9	7		201	57	41	7	32	19	18	3	23	4	2	
尾張部	愛知	986	311	267	16	908	246	215	13	174	125	98	10	2,222	629	537	88	353	253	245	42	185	60	38	7
	瀬戸	110	25	23	2	98	18	18	2	13	10	10		194	63	52	10	42	18	20	3	15	6	5	1
	春日井	39	15	11	1	38	13	9	1	5	6	4		98	27	21		14	7	7		12	3	2	
	小牧	82	43	41	1	76	37	37		20	8	8	1	253	75	64	9	46	28	27	5	12	7	2	1
	西枇杷島	65	25	25		57	20	23		9	8	7	1	159	78	68	12	32	35	37	10	12	5	2	1
	江南	48	15	11	2	38	8	4	1	12	10	6		148	36	30	6	31	21	20	5	16	2	1	
	大山	47	16	14		46	14	12		15	8	7	1	208	39	26	4	20	11	12	1	11	3		
	一宮	32	13	7	1	30	12	7	1	7	3	2	1	62	25	19	4	12	10	9	2	6	5		
	稲沢	209	49	35	3	195	38	26	3	22	11	10		351	83	67	16	52	41	37	5	33	4	3	
	津島	79	16	14	1	73	12	12	1	12	6	7		92	21	18	1	10	10	10	1	8	3	2	
	蟹江	34	23	19	2	30	18	11	1	15	8	8	4	148	38	35	6	11	8	6	1	17	6	8	1
	半田	40	15	16		37	11	14		5	3	3		74	24	21		8	13	12		5	1	1	
	東海	101	28	23	1	98	25	21	1	13	11	10		212	53	49	10	38	23	20	6	15	8	6	1
	知多	54	14	10	2	51	12	8	2	18	26	10	2	127	37	37	10	19	15	14	3	7	3	3	2
	常滑	21	6	12		16	2	8		6	4	2		46	16	13		9	5	5		6	4	2	
	中部空港	24	6	5		24	5	4		1	3	4		47	12	14		9	7	8		9		1	
	三河部	刈谷	1	2	1		1	1	1		1	1			3	2	3		1	1	1		1		
刈谷		717	248	187	11	635	204	147	10	160	126	94	9	2,061	566	464	75	400	225	214	41	158	95	63	9
碧南		42	29	16	1	33	24	14	1	12	7	5	1	132	38	23	4	19	11	9	4	22	13	6	
安城		11	10	7		10	8	4		7	5	4	2	120	37	30	5	16	12	11	2	8	5	3	
西尾		72	25	20	2	65	22	18	2	33	30	19	3	240	44	39	6	42	26	22	4	16	5	5	
岡崎		49	13	7		44	9	4		6	4	2	1	123	25	20	3	2	3	1	1	15	4	4	
豊田		85	47	36	2	60	37	26	1	24	20	13		417	135	117	6	79	52	50	2	40	27	22	2
足助		291	42	36	1	282	37	32	1	29	22	18	2	429	108	87	25	104	49	48	13	20	11	5	
設楽		5	2	2		4	1	1						10	1	2		1	1	1					
新城		2	2	2		2	2	2																	
曹川		18	6	5	1	17	6	5	1	3	3	2		24	3	2		3	1			1	1	1	
蒲郡		49	23	18	1	41	17	11	1	14	11	8		158	45	38	10	42	21	20	6	13	8	6	3
豊橋		17	9	6		12	7	4		3	1	1		79	24	14	2	18	5	5	2	4	10	10	
田原		65	33	25		54	27	19		26	23	22		305	98	84	12	71	41	41	7	18	10	10	4
田原		11	7	7	3	11	7	7	3	3	3			24	8	8	2	5	4	4		1	1	1	

作成所屬 刑事総務課

4 重要犯罪 重要窃盗犯 罪種（手口）別 認知・検挙件数・検挙人員（前年比）

（各年1月～12月）

罪種・手口	認知件数				検挙件数				検挙率			検挙人員				うち) 少年			
	令和5年	令和4年	増減比較		令和5年	令和4年	増減比較		令和5年 (%)	令和4年 (%)	増減 (P)	令和5年	令和4年	増減比較		令和5年	令和4年	増減比較	
			件数	率(%)			件数	率(%)						人数	率(%)			人数	率(%)
重要犯罪	725	526	199	37.8	593	488	105	21.5	81.8	92.8	-11.0	539	474	65	13.7	65	59	6	10.2
殺人	63	53	10	18.9	55	50	5	10.0	87.3	94.3	-7.0	54	44	10	22.7	5	4	1	25.0
強盗	90	74	16	21.6	74	68	6	8.8	82.2	91.9	-9.7	79	83	-4	-4.8	14	12	2	16.7
強盗殺人	1		1	...			±0	...			±0		1	-1	-100.0			±0	...
強盗傷人	42	24	18	75.0	36	22	14	63.6	85.7	91.7	-6.0	43	37	6	16.2	7	6	1	16.7
強盗・不同意性交等		5	-5	-100.0	1	5	-4	-80.0		100.0	-100.0	5	2	3	150.0			±0	...
強盗・準強盗	47	45	2	4.4	37	41	-4	-9.8	78.7	91.1	-12.4	31	43	-12	-27.9	7	6	1	16.7
放火	49	27	22	81.5	38	21	17	81.0	77.6	77.8	-0.2	38	17	21	123.5	4		4	...
不同意性交等	168	106	62	58.5	127	98	29	29.6	75.6	92.5	-16.9	120	109	11	10.1	18	20	-2	-10.0
略取誘拐・人身売買	34	22	12	54.5	28	20	8	40.0	82.4	90.9	-8.6	39	23	16	69.6	6		6	...
不同意わいせつ	321	244	77	31.6	271	231	40	17.3	84.4	94.7	-10.2	209	198	11	5.6	18	23	-5	-21.7
重要窃盗犯	3,749	3,520	229	6.5	1,207	1,179	28	2.4	32.2	33.5	-1.3	417	369	48	13.0	26	20	6	30.0
侵入窃盗	2,981	2,558	423	16.5	1,019	968	51	5.3	34.2	37.8	-3.7	344	308	36	11.7	17	13	4	30.8
住宅対象	1,292	1,062	230	21.7	409	373	36	9.7	31.7	35.1	-3.5	130	97	33	34.0	7	5	2	40.0
住宅対象以外	1,689	1,496	193	12.9	610	595	15	2.5	36.1	39.8	-3.7	214	211	3	1.4	10	8	2	25.0
うち) 事務所荒し	200	228	-28	-12.3	55	235	-180	-76.6	27.5	103.1	-75.6	28	44	-16	-36.4			±0	...
うち) 出店荒し	474	366	108	29.5	246	124	122	98.4	51.9	33.9	18.0	44	47	-3	-6.4	2	2	±0	±0
自動車盗	698	884	-186	-21.0	166	199	-33	-16.6	23.8	22.5	1.3	61	57	4	7.0	8	5	3	60.0
ひったくり	21	22	-1	-4.5	12	6	6	100.0	57.1	27.3	29.9	8	2	6	300.0	1	2	-1	-50.0
すり	49	56	-7	-12.5	10	6	4	66.7	20.4	10.7	9.7	4	2	2	100.0			±0	...

注 侵入盗の「住宅対象」とは、空き巣、忍込み及び居空きをいう。

作成所属 刑事総務課

5 重要犯罪 警察署別 罪種別 認知・検挙件数・検挙人員（1）

（各年1月～12月）

警察署	重要犯罪総数				凶悪犯				殺人				強盗				強盗殺人				強盗傷人			
	認知 件数	検挙 件数	検挙 人員	うち) 少年	認知 件数	検挙 件数	検挙 人員	うち) 少年	認知 件数	検挙 件数	検挙 人員	うち) 少年	認知 件数	検挙 件数	検挙 人員	うち) 少年	認知 件数	検挙 件数	検挙 人員	うち) 少年	認知 件数	検挙 件数	検挙 人員	うち) 少年
	総数	725	593	539	65	370	294	291	41	63	55	54	5	90	74	79	14	1				42	36	43
本部	351	272	263	42	193	148	146	28	27	24	24	3	55	44	49	13	1				23	18	23	7
名古屋 市部	千種	21	14	15	2	10	8	8	1	1	1	1	2	1	1						1	1	1	
	東	20	13	8	1	11	6	4		1	1	1	4	1							2			
	北	17	15	12	3	9	8	6	2	1				3	3	2	1				1	1	1	1
	西	16	16	15	3	8	8	7	1					5	5	4	1				1	1	2	1
	中村	32	27	25	4	20	16	14	2	4	4	3		5	5	4					3	3	3	
	中	86	60	76	18	50	33	48	17	3	3	5	2	17	16	28	11				8	6	10	5
	昭和	6	7	7		5	5	5		1	1	1												
	瑞穂	12	11	12	2	10	9	9	2	1	1	1	1	3	2	2								
	熱田	7	7	7	2	4	4	4	1	2	1	1												
	中川	51	33	27		25	15	13		6	5	5		6	3	2		1			3	2	1	
	南	12	9	6	1	5	4	3		1	1													
	港	15	13	12		8	8	7		3	3	2		2	2	2					2	2	2	
	緑	10	7	7	2	6	5	6	2			1												
	名東	12	9	8		6	5	4		1	1	1		2	2	1					1	1	1	
天白	21	19	18	4	7	5	2		1				3	1	1								1	
守山	13	12	8		9	9	6		1	2	2		3	3	2					1	1	1		
尾張部	181	167	148	17	90	80	80	10	22	20	19	1	15	12	11					8	8	7		
愛知	9	9	9		5	4	4		1	1			2	1	1					1	1	1		
瀬戸	9	10	9		4	5	5		2	2	2													
春日井	15	11	12	2	7	4	5	1	1	1	2		1											
小牧	13	11	12	1	5	4	4		3	3	3													
西枇杷島	12	11	9	2	7	6	6	2					2	1	1					1				
江南	12	11	12	4	5	5	7	3	1	1	1													
犬山	11	6	3		7	5	3		1	1	1			1								1		
一宮	19	16	14		10	8	7		3	3	3		2	2	1									
稲沢	8	7	9	2	4	5	6	2	1	1	1		2	2	1					1	1	1		
津島	17	15	13	1	11	12	10	1	5	5	4	1	2	2	2					2	2	2		
蟹江	5	3	5		2	1	3		1						2									
半田	17	14	14	3	9	7	7	1	2	1	1		1	1	1					1	1	1		
東海	24	33	19	2	10	10	10						3	2	2					2	2	2		
知多	8	7	4		3	3	2		1	1	1													
常滑	2	3	4		1	1	1																	
中部空港																								
三河部	193	154	128	6	87	66	65	3	14	11	11	1	20	18	19	1				11	10	13		
刈谷	15	9	7	1	5	3	3		1	1	1		1							1				
碧南	3				1																			
安城	33	29	19	1	12	7	8		3	2	3		4	3	3					3	2	2		
西尾	11	11	7		6	7	5		1	2	1		3	3	2					1	1	1		
岡崎	29	25	19		13	10	9		4	4	4		1	1	2					1	1	2		
豊田	35	24	20	1	13	10	9		2				4	5	4					1	2	2		
足助																								
設楽																								
新城	4	3	2		1																			
豊川	16	12	13	1	8	6	7	1	1	1	1	1	1		1								1	
蒲郡	5	2	2		5	2	2		1				2	2	2					1	1	1		
豊橋	37	38	39	2	21	20	22	2	1	1	1		4	4	5	1				3	3	4		
田原	5	1			2	1																		

作成所属 刑事総務課

5 重要犯罪 警察署別 罪種別 認知・検挙件数・検挙人員（2）

（各年1月～12月）

警察署	強盗・不同意性交等																強盗・準強盗				放火				不同意性交等				略取誘拐・人身売買				不同意わいせつ			
	強盗・不同意性交等				強盗・準強盗				放火				不同意性交等				略取誘拐・人身売買				不同意わいせつ															
	認知 件数	検挙 件数	検挙 人員	うち) 少年	認知 件数	検挙 件数	検挙 人員	うち) 少年	認知 件数	検挙 件数	検挙 人員	うち) 少年	認知 件数	検挙 件数	検挙 人員	うち) 少年	認知 件数	検挙 件数	検挙 人員	うち) 少年	認知 件数	検挙 件数	検挙 人員	うち) 少年	認知 件数	検挙 件数	検挙 人員	うち) 少年								
総数			1	5	47	37	31	7	49	38	38	4	168	127	120	18	34	28	39	6	321	271	209	18												
本部			1	3	31	25	23	6	27	22	19	2	84	58	54	10	19	17	25	4	139	107	92	10												
名古屋 市部	千種				1								7	6	6	1	1	1	1		10	5	6	1												
	東				2	1			1	1	1		5	3	2		1	1	1		8	6	3	1												
	北				2	2	1		1	1	1		4	4	3	1	1	1	1		7	6	5	1												
	西				4	4	2						3	3	3		2	2	3	1	6	6	5	1												
	中村				2	2	1		3	2	2		8	5	5	2					12	11	11	2												
	中		1	3		9	9	15	6	5	5	4		25	9	11	4	4	4	7		32	23	21	1											
	昭和								2	2	2		2	2	2			1	1		1	1	1													
	瑞穂					3	2	2		4	3	3	1	2	3	3					2	2	3													
	熱田													2	3	3	1					3	3	3	1											
	中川					2	1	1		3	2	2		10	5	4		3	1	1		23	17	13												
	南								1	1	1			3	2	2						7	5	3	1											
	港									1				2	3	3						7	5	5												
	緑								3	2	2	1		3	3	3	1	2	1	1		2	1													
	名東					1	1			1				2	2	2			1	1		6	3	3												
天白					3	1				1			3	3	1		4	4	8	3	10	10	8	1												
守山					2	2	1		2	2	1		3	2	1		1				3	3	2													
尾張部				2	7	4	2		8	10	13	2	45	38	37	7	8	6	9	2	83	81	59	5												
	愛知				1				1	1	2		1	1	1						4	5	5													
	瀬戸									1	1		2	2	2		1	1	1		4	4	3													
	春日井					1			1	1	1		4	2	2	1					8	7	7	1												
	小牧												2	1	1		1	1	2		7	6	6	1												
	西枇杷島					1	1	1		1	1	1	4	4	4	1					5	5	3													
	江南												4	4	6	3	2	1	1		5	5	4	1												
	犬山												6	3	2						4	1														
	一宮					2	2	1		1	1	1	4	2	2						9	8	7													
	稲沢					1	1			1	1	3	1	1	1	1					4	2	3													
	津島								1	2	2		3	3	2						6	3	3													
	蟹江				2								1	1	1		1				2	2	2													
	半田								1	1	1		5	4	4	1	1	1	2		7	6	5													
	東海					1				1	1	1		6	7	7		1	1	2		13	22	7	2											
	知多												2	2	1						5	4	2													
	常滑												1	1	1		1	1	1			1	2													
中部空港																																				
三河部					9	8	6	1	14	6	6		39	31	29	1	7	5	5		99	83	58	3												
	刈谷												3	2	2		2	1	1		8	5	3	1												
	碧南												1								2															
	安城					1	1	1		4	2	2	1				1	1	1		20	21	10	1												
	西尾					2	2	1		2	2	2					1	1	1		4	3	1													
	岡崎												8	5	3						16	14	9													
	豊田					3	3	2		3	1	1		4	4	4		2			20	14	11	1												
	足助																																			
	設楽																																			
	新城									1											3	3	2													
	豊川					1							6	5	5						8	6	6													
	蒲郡					1	1	1		1			1																							
豊橋					1	1	1	1	3	1	1		13	14	15	1	1	1	1		15	17	16													
田原													2	1							3															

作成所属 刑事総務課

6 重要窃盗犯 警察署別 手口別 認知件数（前年比）

（各年1月～12月）

警察署	重要窃盗犯認知件数総数				侵入盗								自動車盗				ひったくり				すり					
					住宅対象				その他																	
	令和5年	令和4年	増減比較		令和5年	令和4年	増減比較		令和5年	令和4年	増減比較		令和5年	令和4年	増減比較		令和5年	令和4年	増減比較							
			件数	率(%)			件数	率(%)			件数	率(%)			件数	率(%)										
総数	3,749	3,520	229	6.5	1,292	1,062	230	21.7	1,689	1,496	193	12.9	698	884	-186	-21.0	21	22	-1	-4.5	49	56	-7	-12.5		
本部			±0	...			±0	...			±0	...			±0	...			±0	...			±0	...		
名古屋 市部	1,174	1,215	-41	-3.4	368	318	50	15.7	452	427	25	5.9	304	417	-113	-27.1	11	7	4	57.1	39	46	-7	-15.2		
	千種	53	64	-11	-17.2	18	23	-5	-21.7	26	22	4	18.2	8	16	-8	-50.0	1		1	...	3	3	-3	-100.0	
	東	52	39	13	33.3	17	10	7	70.0	16	14	2	14.3	17	14	3	21.4			±0	...	2	1	1	100.0	
	北	75	77	-2	-2.6	28	24	4	16.7	22	28	-6	-21.4	24	25	-1	-4.0			±0	...	1		1	...	
	西	71	74	-3	-4.1	17	11	6	54.5	28	27	1	3.7	24	36	-12	-33.3	1		1	...	1		1	...	
	中村	70	68	2	2.9	26	16	10	62.5	25	25	±0	±0	14	22	-8	-36.4	3		3	...	2	5	-3	-60.0	
	中	142	138	4	2.9	26	20	6	30.0	68	54	14	25.9	20	27	-7	-25.9	1	3	-2	-66.7	27	34	-7	-20.6	
	昭和	34	46	-12	-26.1	14	14	±0	±0	17	20	-3	-15.0	3	12	-9	-75.0			±0	...			±0	...	
	瑞穂	45	43	2	4.7	16	16	±0	±0	16	21	-5	-23.8	12	6	6	100.0	1		1	...			±0	...	
	熱田	23	41	-18	-43.9	6	16	-10	-62.5	10	15	-5	-33.3	3	8	-5	-62.5	2	1	1	100.0	2	1	1	100.0	
	中川	91	111	-20	-18.0	34	31	3	9.7	26	35	-9	-25.7	31	44	-13	-29.5		1	-1	-100.0			±0	...	
	南	69	64	5	7.8	18	20	-2	-10.0	34	31	3	9.7	16	12	4	33.3	1	1	±0	±0			±0	...	
	港	72	70	2	2.9	25	12	13	108.3	23	18	5	27.8	23	40	-17	-42.5			±0	...	1		1	...	
	緑	100	113	-13	-11.5	25	36	-11	-30.6	34	39	-5	-12.8	40	38	2	5.3	1		1	...			±0	...	
	名東	69	81	-12	-14.8	19	19	±0	±0	31	22	9	40.9	17	39	-22	-56.4			±0	...	2	1	1	100.0	
天白	54	64	-10	-15.6	27	24	3	12.5	19	16	3	18.8	7	22	-15	-68.2		1	-1	-100.0	1	1	±0	±0		
守山	154	122	32	26.2	52	26	26	100.0	57	40	17	42.5	45	56	-11	-19.6			±0	...			±0	...		
尾張部	1,503	1,431	72	5.0	540	463	77	16.6	658	602	56	9.3	295	348	-53	-15.2	4	14	-10	-71.4	6	4	2	50.0		
	愛知	162	110	52	47.3	68	27	41	151.9	68	34	34	100.0	26	49	-23	-46.9			±0	...			±0	...	
	瀬戸	56	86	-30	-34.9	29	21	8	38.1	20	42	-22	-52.4	7	23	-16	-69.6			±0	...			±0	...	
	春日井	135	153	-18	-11.8	42	50	-8	-16.0	69	59	10	16.9	24	42	-18	-42.9		1	-1	-100.0		1	-1	-100.0	
	小牧	72	66	6	9.1	13	17	-4	-23.5	42	26	16	61.5	16	23	-7	-30.4	1		1	...			±0	...	
	西枇杷島	135	89	46	51.7	53	23	30	130.4	48	32	16	50.0	32	34	-2	-5.9	2		2	...			±0	...	
	江南	123	113	10	8.8	62	60	2	3.3	37	27	10	37.0	24	25	-1	-4.0		1	-1	-100.0			±0	...	
	犬山	47	50	-3	-6.0	14	25	-11	-44.0	26	18	8	44.4	7	7	±0	±0			±0	...			±0	...	
	一宮	177	175	2	1.1	69	74	-5	-6.8	76	71	5	7.0	29	24	5	20.8		4	-4	-100.0	3	2	1	50.0	
	稲沢	76	80	-4	-5.0	29	28	1	3.6	36	39	-3	-7.7	11	12	-1	-8.3		1	-1	-100.0			±0	...	
	津島	164	181	-17	-9.4	65	57	8	14.0	66	88	-22	-25.0	33	33	±0	±0			3	-3	-100.0			±0	...
	蟹江	85	87	-2	-2.3	14	18	-4	-22.2	25	45	-20	-44.4	44	23	21	91.3		1	-1	-100.0	2		2	...	
	半田	89	105	-16	-15.2	26	33	-7	-21.2	50	51	-1	-2.0	12	20	-8	-40.0	1		1	...		1	-1	-100.0	
	東海	102	86	16	18.6	29	10	19	190.0	47	49	-2	-4.1	25	25	±0	±0		2	-2	-100.0	1		1	...	
	知多	29	27	2	7.4	12	13	-1	-7.7	13	11	2	18.2	4	3	1	33.3			±0	...			±0	...	
	常滑	51	18	33	183.3	15	7	8	114.3	35	8	27	337.5	1	2	-1	-50.0		1	-1	-100.0			±0	...	
	中部空港		5	-5	-100.0			±0	...		2	-2	-100.0		3	-3	-100.0			±0	...			±0	...	
三河部	1,072	874	198	22.7	384	281	103	36.7	579	467	112	24.0	99	119	-20	-16.8	6	1	5	500.0	4	6	-2	-33.3		
	刈谷	90	49	41	83.7	34	13	21	161.5	44	26	18	69.2	9	10	-1	-10.0			±0	...	3		3	...	
	碧南	61	59	2	3.4	15	10	5	50.0	36	35	1	2.9	10	13	-3	-23.1			±0	...		1	-1	-100.0	
	安城	137	95	42	44.2	51	33	18	54.5	69	54	15	27.8	17	7	10	142.9		1	-1	-100.0			±0	...	
	西尾	114	69	45	65.2	39	19	20	105.3	70	41	29	70.7	5	8	-3	-37.5			±0	...		1	-1	-100.0	
	岡崎	169	180	-11	-6.1	58	56	2	3.6	94	102	-8	-7.8	16	21	-5	-23.8	1		1	...		1	-1	-100.0	
	豊田	210	182	28	15.4	96	61	35	57.4	89	79	10	12.7	25	42	-17	-40.5			±0	...			±0	...	
	足助	15	10	5	50.0	5	5	±0	±0	10	4	6	150.0		1	-1	-100.0			±0	...			±0	...	
	設楽	3	1	2	200.0	1	1	±0	±0	2		2	...			±0	...			±0	...			±0	...	
	新城	7	10	-3	-30.0	3	1	2	200.0	4	9	-5	-55.6			±0	...			±0	...			±0	...	
	豊川	64	48	16	33.3	16	12	4	33.3	38	31	7	22.6	9	5	4	80.0	1		1	...			±0	...	
	蒲郡	44	35	9	25.7	16	14	2	14.3	25	19	6	31.6	2	2	±0	±0			±0	...	1		1	...	
	豊橋	144	123	21	17.1	44	54	-10	-18.5	91	59	32	54.2	5	7	-2	-28.6	4		4	...		3	-3	-100.0	
	田原	14	13	1	7.7	6	2	4	200.0	7	8	-1	-12.5	1	3	-2	-66.7			±0	...			±0	...	

作成所属 刑事総務課

7 重要窃盗犯 警察署別 手口別 検挙件数（前年比）

（各年1月～12月）

警察署	重要窃盗犯検挙件数総数				侵入盗								自動車盗				ひったくり				すり					
					住宅対象				その他																	
	令和5年	令和4年	増減比較		令和5年	令和4年	増減比較		令和5年	令和4年	増減比較		令和5年	令和4年	増減比較		令和5年	令和4年	増減比較							
			件数	率(%)			件数	率(%)			件数	率(%)			件数	率(%)			件数	率(%)	件数	率(%)				
総数	1,207	1,179	28	2.4	409	373	36	9.7	610	595	15	2.5	166	199	-33	-16.6	12	6	6	100.0	10	6	4	66.7		
本部			±0	…			±0	…			±0	…			±0	…			±0	…			±0	…		
名古屋 市部	千種	377	353	24	6.8	142	134	8	6.0	135	165	-30	-18.2	88	46	42	91.3	8	3	5	166.7	4	5	-1	-20.0	
	東	28	14	14	100.0	17	5	12	240.0	6	7	-1	-14.3	4	4	4	…	1	1	1	…	2	2	-2	-100.0	
	北	25	27	-2	-7.4	1	17	-16	-94.1	6	8	-2	-25.0	18	2	16	800.0			±0	…			±0	…	
	西	28	11	17	154.5	8	3	5	166.7	4	6	-2	-33.3	16	2	14	700.0			±0	…			±0	…	
	中村	9	16	-7	-43.8	1	1	±0	±0	6	12	-6	-50.0	1	3	-2	-66.7	1	1	1	…			±0	…	
	中	36	40	-4	-10.0	7	4	3	75.0	24	28	-4	-14.3	4	6	-2	-33.3	1	1	±0	±0		1	1	-1	-100.0
	昭和	49	47	2	4.3	10	4	6	150.0	30	36	-6	-16.7	5	4	1	25.0		1	-1	-100.0	4	2	2	100.0	
	瑞穂	14	8	6	75.0	6	4	2	50.0	8	8	8	…		4	-4	-100.0			±0	…			±0	…	
	熱田	15	22	-7	-31.8	7	5	2	40.0	3	14	-11	-78.6	5	3	2	66.7			±0	…			±0	…	
	熟田	5	26	-21	-80.8	2	12	-10	-83.3	1	10	-9	-90.0	1	3	-2	-66.7	1	1	±0	±0			±0	…	
	中川	19	51	-32	-62.7	3	41	-38	-92.7	11	7	4	57.1	5	3	2	66.7			±0	…			±0	…	
	南	15	10	5	50.0	5	4	1	25.0	5	6	-1	-16.7	2	2	2	…	3	3	3	…			±0	…	
	港	12	14	-2	-14.3	4	9	-5	-55.6	6	4	2	50.0	2	1	1	100.0			±0	…			±0	…	
	緑	22	19	3	15.8	9	2	7	350.0	12	16	-4	-25.0	1	1	±0	±0			±0	…			±0	…	
	名東	17	7	10	142.9	10	1	9	900.0	6	4	2	50.0	1	2	-1	-50.0			±0	…			±0	…	
	天白	35	18	17	94.4	29	3	26	866.7	3	5	-2	-40.0	2	10	-8	-80.0	1		1	…			±0	…	
守山	48	23	25	108.7	23	19	4	21.1	4	2	2	100.0	21	2	19	950.0			±0	…			±0	…		
尾張部	329	502	-173	-34.5	103	133	-30	-22.6	178	269	-91	-33.8	42	96	-54	-56.3	2	3	-1	-33.3	4	1	3	300.0		
	愛知	20	92	-72	-78.3	7	19	-12	-63.2	11	13	-2	-15.4	2	60	-58	-96.7			±0	…			±0	…	
	瀬戸	26	8	18	225.0	7	3	4	133.3	2	4	-2	-50.0	17	1	16	1,600.0			±0	…			±0	…	
	春日井	25	24	1	4.2	6	9	-3	-33.3	15	11	4	36.4	1	4	-3	-75.0	2		2	…	1	1	1	…	
	小牧	12	158	-146	-92.4	3	1	2	200.0	4	149	-145	-97.3	5	8	-3	-37.5			±0	…			±0	…	
	西枇杷島	19	13	6	46.2	9	6	3	50.0	8	5	3	60.0	2	2	±0	±0			±0	…			±0	…	
	江南	45	37	8	21.6	10	17	-7	-41.2	34	18	16	88.9	1	1	±0	±0	1	1	-1	-100.0			±0	…	
	犬山	18	14	4	28.6	15	8	7	87.5	2	6	-4	-66.7	1		1	…			±0	…			±0	…	
	一宮	46	27	19	70.4	4	4	±0	±0	39	21	18	85.7	2	1	1	100.0			±0	…	1	1	±0	±0	
	稲沢	4	45	-41	-91.1	1	44	-43	-97.7	1	1	1	…	2	1	1	100.0			±0	…			±0	…	
	津島	8	23	-15	-65.2	2	6	-4	-66.7	5	13	-8	-61.5	1	2	-1	-50.0	2	2	-2	-100.0			±0	…	
	蟹江	15	11	4	36.4	1	3	-2	-66.7	13	2	11	550.0		6	-6	-100.0			±0	…	1		1	…	
	半田	34	17	17	100.0	10	6	4	66.7	21	7	14	200.0	3	4	-1	-25.0			±0	…			±0	…	
	東海	29	25	4	16.0	3	4	-1	-25.0	21	16	5	31.3	4	5	-1	-20.0			±0	…	1		1	…	
	知多	22	4	18	450.0	21	3	18	600.0			±0	…	1	1	±0	±0			±0	…			±0	…	
	常滑	6	2	4	200.0	4		4	…	2	2	±0	±0			±0	…			±0	…			±0	…	
中部空港		2	-2	-100.0			±0	…	2	2	-2	-100.0			±0	…			±0	…			±0	…		
三河部	501	324	177	54.6	164	106	58	54.7	297	161	136	84.5	36	57	-21	-36.8	2		2	…	2		2	…		
	刈谷	53	17	36	211.8	28	2	26	1,300.0	22	5	17	340.0	2	10	-8	-80.0			±0	…	1		1	…	
	碧南	17	39	-22	-56.4	14	26	-12	-46.2	2	11	-9	-81.8	1	2	-1	-50.0			±0	…			±0	…	
	安城	21	19	2	10.5	7	3	4	133.3	12	9	3	33.3	2	7	-5	-71.4			±0	…			±0	…	
	西尾	2	5	-3	-60.0		1	-1	-100.0	2	4	-2	-50.0			±0	…			±0	…			±0	…	
	岡崎	71	128	-57	-44.5	6	54	-48	-88.9	59	62	-3	-4.8	5	12	-7	-58.3			±0	…	1		1	…	
	豊田	47	49	-2	-4.1	12	8	4	50.0	26	35	-9	-25.7	9	6	3	50.0			±0	…			±0	…	
	足助	4	1	3	300.0	3		3	…	1	1	1	…		1	-1	-100.0			±0	…			±0	…	
	設楽	3	1	2	200.0			±0	…	3	1	2	200.0			±0	…			±0	…			±0	…	
	新城	2	6	-4	-66.7			±0	…	2	6	-4	-66.7			±0	…			±0	…			±0	…	
	豊川	97	13	84	646.2	65	1	64	6,400.0	24	9	15	166.7	8	3	5	166.7			±0	…			±0	…	
	蒲郡	108	5	103	2,060.0	20		20	…	86	4	82	2,050.0	2	1	1	100.0			±0	…			±0	…	
	豊橋	73	29	44	151.7	8	11	-3	-27.3	57	9	48	533.3	6	9	-3	-33.3	2		2	…			±0	…	
	田原	3	12	-9	-75.0	1		1	…	1	6	-5	-83.3	1	6	-5	-83.3			±0	…			±0	…	

作成所属 刑事総務課

8 重要窃盗犯 警察署別 手口別 検挙人員（前年比）

（各年1月～12月）

警察署	重要窃盗犯検挙人員総数				侵入盗								自動車盗				ひったくり				すり					
	令和5年		令和4年		住宅対象				その他				令和5年		令和4年		増減比較				令和5年		令和4年		増減比較	
					人数	率(%)	人数	率(%)	人数	率(%)	人数	率(%)					人数	率(%)	人数	率(%)					人数	率(%)
総数	417	369	48	13.0	130	97	33	34.0	214	211	3	1.4	61	57	4	7.0	8	2	6	300.0	4	2	2	100.0		
本部			±0	...			±0	...			±0	...			±0	...			±0	...			±0	...		
名古屋 市部	千種	168	133	35	26.3	53	36	17	47.2	80	70	10	14.3	25	23	2	8.7	7	2	5	250.0	3	2	1	50.0	
	東	9	8	1	12.5	5	4	1	25.0	2	4	-2	-50.0	1		1	...	1		1	...			±0	...	
	北	2	6	-4	-66.7		3	-3	-100.0	2	3	-1	-33.3			±0	...			±0	...			±0	...	
	西	12	6	6	100.0	3		3	...	3	4	-1	-25.0	6	2	4	200.0			±0	...			±0	...	
	中村	8	8	±0	±0	1		1	...	5	7	-2	-28.6	1	1	±0	±0	1		1	...			±0	...	
	中	13	7	6	85.7	5	1	4	400.0	6	2	4	200.0	1	4	-3	-75.0	1		1	...			±0	...	
	昭和	40	29	11	37.9	9	2	7	350.0	23	21	2	9.5	5	2	3	150.0		2	-2	-100.0	3	2	1	50.0	
	瑞穂	7	6	1	16.7	3	3	±0	±0	4		4	...	3	3	-3	-100.0			±0	...			±0	...	
	熱田	13	9	4	44.4	3	3	±0	±0	7	5	2	40.0	3	1	2	200.0			±0	...			±0	...	
	中川	3	8	-5	-62.5		2	-2	-100.0	2	4	-2	-50.0			-2	-100.0	1		1	...			±0	...	
	南	9	10	-1	-10.0	2	6	-4	-66.7	5	3	2	66.7	2	1	1	100.0			±0	...			±0	...	
	緑	8	4	4	100.0	1	3	-2	-66.7	4	4	1	300.0	1		1	...	2		2	...			±0	...	
	名東	10	6	4	66.7	3	2	1	50.0	6	3	3	100.0	1	1	±0	±0			±0	...			±0	...	
	天白	7	7	±0	±0	3	1	2	200.0	3	5	-2	-40.0	1	1	±0	±0			±0	...			±0	...	
	守山	9	4	5	125.0	5		5	...	4	3	1	33.3		1	-1	-100.0			±0	...			±0	...	
	愛知	6	10	-4	-40.0	4	4	±0	±0	4	4	-4	-100.0	1	2	-1	-50.0	1		1	...			±0	...	
尾張部	12	5	7	140.0	6	2	4	200.0	4	1	3	300.0	2	2	±0	±0			±0	...			±0	...		
	127	128	-1	-0.8	47	33	14	42.4	65	76	-11	-14.5	15	19	-4	-21.1			±0	...			±0	...		
	瀬戸	12	10	2	20.0	7	2	5	250.0	4	6	-2	-33.3	1	2	-1	-50.0			±0	...			±0	...	
	春日井	2	6	-4	-66.7	1	2	-1	-50.0	1	3	-2	-66.7		1	-1	-100.0			±0	...			±0	...	
	小牧	11	14	-3	-21.4	4	5	-1	-20.0	7	7	±0	±0		2	-2	-100.0			±0	...			±0	...	
	西枇杷島	10	12	-2	-16.7	3	2	1	50.0	3	7	-4	-57.1	4	3	1	33.3			±0	...			±0	...	
	江南	20	10	10	100.0	8	3	5	166.7	10	6	4	66.7	2	1	1	100.0			±0	...			±0	...	
	犬山	12	10	2	20.0	4	3	1	33.3	7	6	1	16.7	1	1	±0	±0			±0	...			±0	...	
	一宮	5	4	1	25.0	2	1	1	100.0	3	3	±0	±0			±0	...			±0	...			±0	...	
	稲沢	11	18	-7	-38.9	2	3	-1	-33.3	8	14	-6	-42.9	1	1	±0	±0			±0	...			±0	...	
	津島	3	4	-1	-25.0	1	2	-1	-50.0	1	1	±0	±0	1	1	±0	±0			±0	...			±0	...	
	蟹江	7	14	-7	-50.0	2	2	±0	±0	3	10	-7	-70.0	2	2	±0	±0			±0	...			±0	...	
	半田	3	6	-3	-50.0	1	2	-1	-50.0	2	3	-1	-33.3		1	-1	-100.0			±0	...			±0	...	
	東海	17	9	8	88.9	4	1	3	300.0	12	6	6	100.0	1	2	-1	-50.0			±0	...			±0	...	
	知多	5	6	-1	-16.7	3	3	±0	±0	1	2	-1	-50.0	1	1	±0	±0			±0	...			±0	...	
	常滑	4	3	1	33.3	3	2	1	50.0			±0	...	1	1	±0	±0			±0	...			±0	...	
	中部空港	4	2	2	100.0	2		2	...	2	2	±0	±0			±0	...			±0	...			±0	...	
三河部	1		1	...			±0	...	1		1	...			±0	...			±0	...			±0	...		
	122	108	14	13.0	30	28	2	7.1	69	65	4	6.2	21	15	6	40.0	1		1	...	1		1	...		
	刈谷	3	8	-5	-62.5	3	2	1	50.0		5	-5	-100.0		1	-1	-100.0			±0	...			±0	...	
	碧南	4	3	1	33.3	3	2	1	50.0	1	1	±0	±0			±0	...			±0	...			±0	...	
	安城	14	13	1	7.7	3	3	±0	±0	10	9	1	11.1	1	1	±0	±0			±0	...			±0	...	
	西尾	1	4	-3	-75.0		1	-1	-100.0	1	3	-2	-66.7			±0	...			±0	...			±0	...	
	岡崎	21	20	1	5.0	4	8	-4	-50.0	14	10	4	40.0	2	2	±0	±0			±0	...	1		1	...	
	豊田	26	29	-3	-10.3	6	3	3	100.0	15	21	-6	-28.6	5	5	±0	±0			±0	...			±0	...	
	足助	2	2	±0	±0	1		1	...	1	1	±0	±0		1	-1	-100.0			±0	...			±0	...	
	設楽	1	1	±0	±0			±0	...	1	1	±0	±0			±0	...			±0	...			±0	...	
	新城	1	2	-1	-50.0			±0	...	1	2	-1	-50.0			±0	...			±0	...			±0	...	
	豊川	14	6	8	133.3	5	1	4	400.0	6	3	3	100.0	3	2	1	50.0			±0	...			±0	...	
	蒲郡	9	3	6	200.0	3		3	...	5	3	2	66.7	1		1	...			±0	...			±0	...	
	豊橋	22	16	6	37.5	1	8	-7	-87.5	12	5	7	140.0	8	3	5	166.7	1		1	...			±0	...	
	田原	4	1	3	300.0	1		1	...	2	1	1	100.0	1	1	±0	±0			±0	...			±0	...	

作成所属 刑事総務課

9 窃盗犯 手口別 認知・検挙件数・検挙人員（前年比）

（各年1月～12月）

手口	認知件数						検挙件数				検挙率			検挙人員				うち) 少年			
	構成比 (%)	令和5年	令和4年	増減比較		令和5年	令和4年	増減比較		令和5年 (%)	令和4年 (%)	増減 (P)	令和5年	令和4年	増減比較		令和5年	令和4年	増減比較		
				件数	率 (%)			件数	率 (%)						人数	率 (%)			人数	率 (%)	
総数	100.0	31,487	27,846	3,641	13.1	8,478	7,624	854	11.2	26.9	27.4	-0.5	5,780	5,268	512	9.7	819	651	168	25.8	
侵入盗	空き巣	9.5	2,981	2,558	423	16.5	1,019	968	51	5.3	34.2	37.8	-3.7	344	308	36	11.7	17	13	4	30.8
	忍込み	3.0	933	739	194	26.3	309	283	26	9.2	33.1	38.3	-5.2	97	70	27	38.6	7	3	4	133.3
	居空き	0.9	295	271	24	8.9	79	67	12	17.9	26.8	24.7	2.1	23	16	7	43.8		1	1	-100.0
	A T M破り	0.2	64	52	12	23.1	21	23	-2	-8.7	32.8	44.2	-11.4	10	11	-1	-9.1		1	1	-100.0
	金庫破り					-100.0				...		±0		1	1		...				±0
	旅館荒し	0.3	109	93	16	17.2	53	26	27	103.8	48.6	28.0	20.7	7	16	-9	-56.3		1	1	-100.0
	官公署荒し	0.0	7	2	5	250.0	6		6	...	85.7		85.7	3	1	2	200.0				±0
	学校荒し	0.0	2	4	-2	-50.0	1	11	-10	-90.9	50.0	275.0	-225.0	1	2	-1	-50.0				±0
	病院荒し	0.0	14	16	-2	-12.5	19	9	10	111.1	135.7	56.3	79.5	3	7	-4	-57.1		1	1	-100.0
	給油所荒し	0.2	51	121	-70	-57.9	27	8	19	237.5	52.9	6.6	46.3	2	2	±0	±0				±0
	事務所荒し	0.0	6	11	-5	-45.5	8	3	5	166.7	133.3	27.3	106.1		3	-3	-100.0				±0
	工場荒し	0.6	200	228	-28	-12.3	55	235	-180	-76.6	27.5	103.1	-75.6	28	44	-16	-36.4				±0
	倉庫荒し	1.5	474	366	108	29.5	246	124	122	98.4	51.9	33.9	18.0	44	47	-3	-6.4	2	2	2	±0
	その他	0.2	49	32	17	53.1	17	13	4	30.8	34.7	40.6	-5.9	8	4	4	100.0				±0
	乗り物盗	39.8	12,523	10,109	2,414	23.9	920	816	104	12.7	7.3	8.1	-0.7	561	513	48	9.4	278	212	66	31.1
自動車盗	2.2	698	884	-186	-21.0	166	199	-33	-16.6	23.8	22.5	1.3	61	57	4	7.0	8	5	3	60.0	
オートバイ盗	1.9	591	571	20	3.5	107	58	49	84.5	18.1	10.2	7.9	75	50	25	50.0	68	44	24	54.5	
自転車盗	35.7	11,234	8,654	2,580	29.8	647	559	88	15.7	5.8	6.5	-0.7	425	406	19	4.7	202	163	39	23.9	
非侵入盗	50.8	15,983	15,179	804	5.3	6,539	5,840	699	12.0	40.9	38.5	2.4	4,875	4,447	428	9.6	524	426	98	23.0	
職権盗	0.4	112	155	-43	-27.7	59	100	-41	-41.0	52.7	64.5	-11.8	16	28	-12	-42.9	3	5	2	-40.0	
慶弔盗				±0	...			±0	...		±0	...			±0	...				±0	
追出し盗			1	-1	-100.0		1	-1	-100.0		100.0	-100.0		1	-1	-100.0				±0	
買物盗	0.2	64	30	34	113.3	21	17	4	23.5	32.8	56.7	-23.9	21	11	10	90.9	5	3	2	66.7	
訪問盗	0.5	173	116	57	49.1	68	6	62	1,033.3	39.3	5.2	34.1	21	3	18	600.0	5	1	4	400.0	
払出盗	1.2	365	207	158	76.3	263	167	96	57.5	72.1	80.7	-8.6	19	19	±0	±0	1	1	±0	±0	
A T Mねらい				±0	...			±0	...		±0	...			±0	...				±0	
窓口ねらい				±0	...			±0	...		±0	...			±0	...				±0	
途中ねらい	0.0	1		1	...	1		1	...	100.0	100.0		1		1	...				±0	
室内ねらい	0.1	32	35	-3	-8.6	4	4	±0	±0	12.5	11.4	1.1	3	1	2	200.0				±0	
客室ねらい	0.0	4	4	±0	±0		2	-2	-100.0		50.0	-50.0		1	-1	-100.0				±0	
病室ねらい	0.0	11	18	-7	-38.9		1	-1	-100.0		5.6	-5.6			±0	...				±0	
ひったくり	0.1	21	22	-1	-4.5	12	6	6	100.0	57.1	27.3	29.9	8	2	6	300.0	1	2	-1	-50.0	
すり	0.2	49	56	-7	-12.5	10	6	4	66.7	20.4	10.7	9.7	4	2	2	100.0				±0	
置き引き	1.5	480	547	-67	-12.2	151	158	-7	-4.4	31.5	28.9	2.6	129	145	-16	-11.0	15	17	-2	-11.8	
仮睡者ねらい	0.2	77	79	-2	-2.5	9	9	±0	±0	11.7	11.4	0.3	4	12	-8	-66.7	1	2	-1	-50.0	
車上ねらい	4.5	1,419	1,742	-323	-18.5	354	186	168	90.3	24.9	10.7	14.3	67	56	11	19.6	6	6	±0	±0	
部品ねらい	3.7	1,174	1,344	-170	-12.6	105	80	25	31.3	8.9	6.0	3.0	29	30	-1	-3.3	16	10	6	60.0	
脱衣場ねらい	0.2	66	54	12	22.2	11	10	1	10.0	16.7	18.5	-1.9	13	8	5	62.5				±0	
自動販売機ねらい	0.8	256	377	-121	-32.1	62	104	-42	-40.4	24.2	27.6	-3.4	3	8	-5	-62.5		2	2	-100.0	
色情ねらい	0.8	254	298	-44	-14.8	77	76	1	1.3	30.3	25.5	4.8	30	32	-2	-6.3	8	1	7	700.0	
工事場ねらい	1.4	448	339	109	32.2	34	37	-3	-8.1	7.6	10.9	-3.3	15	4	11	275.0				±0	
万引き	19.3	6,081	5,556	525	9.4	3,789	3,429	360	10.5	62.3	61.7	0.6	3,253	2,926	327	11.2	391	322	69	21.4	
職場ねらい	1.7	545	405	140	34.6	214	155	59	38.1	39.3	38.3	1.0	179	129	50	38.8	21	14	7	50.0	
同居ねらい	0.1	45	45	±0	±0	17	24	-7	-29.2	37.8	53.3	-15.6	16	25	-9	-36.0	2			±0	
さい銭ねらい	0.5	157	202	-45	-22.3	76	92	-16	-17.4	48.4	45.5	2.9	36	40	-4	-10.0				±0	
その他	13.2	4,149	3,547	602	17.0	1,202	1,170	32	2.7	29.0	33.0	-4.0	1,008	964	44	4.6	49	40	9	22.5	

作成所属 刑事総務課

10 窃盗犯 警察署別 認知・検挙件数・検挙人員（前年比）

（各年1月～12月）

警察署	認知件数						検挙件数				検挙率			検挙人員				うち）少年			
	構成比 （%）	令和5年	令和4年	増減比較		令和5年	令和4年	増減比較		令和5年 （%）	令和4年 （%）	増減 （P）	令和5年	令和4年	増減比較		令和5年	令和4年	増減比較		
				件数	率（%）			件数	率（%）						人数	率（%）			人数	率（%）	
総数	100.0	31,487	27,846	3,641	13.1	8,478	7,624	854	11.2	26.9	27.4	-0.5	5,780	5,268	512	9.7	819	651	168	25.8	
本部				±0	…	1	1	1	…			±0	1	1	1	…			±0	…	
名古屋市部	千種	43.1	13,564	11,756	1,808	15.4	3,700	3,209	491	15.3	27.3	-0.0	2,504	2,376	128	5.4	270	275	-5	-1.8	
	東	2.4	744	624	120	19.2	261	222	39	17.6	35.1	-0.5	172	168	4	2.4	12	11	1	9.1	
	北	1.9	600	558	42	7.5	170	150	20	13.3	28.3	26.9	1.5	95	105	-10	-9.5	8	8	±0	±0
	西	2.5	789	684	105	15.4	225	155	70	45.2	28.5	22.7	5.9	165	123	42	34.1	11	20	-9	-45.0
	中村	3.0	954	725	229	31.6	210	199	11	5.5	22.0	27.4	-5.4	144	138	6	4.3	11	4	7	175.0
	中	4.9	1,551	1,251	300	24.0	362	347	15	4.3	23.3	27.7	-4.4	256	243	13	5.3	27	38	-11	-28.9
	昭和	7.1	2,228	1,864	364	19.5	408	437	-29	-6.6	18.3	23.4	-5.1	295	341	-46	-13.5	46	48	-2	-4.2
	瑞穂	1.2	365	384	-19	-4.9	122	98	24	24.5	33.4	25.5	7.9	64	70	-6	-8.6	4	5	-1	-20.0
	熱田	0.9	292	267	25	9.4	77	80	-3	-3.8	26.4	30.0	-3.6	64	58	6	10.3	4	3	1	33.3
	中川	1.5	461	404	57	14.1	152	160	-8	-5.0	33.0	39.6	-6.6	82	102	-20	-19.6	6	5	1	20.0
	南	3.7	1,154	997	157	15.7	306	341	-35	-10.3	26.5	34.2	-7.7	168	206	-38	-18.4	19	40	-21	-52.5
	港	2.6	818	655	163	24.9	248	171	77	45.0	30.3	26.1	4.2	190	136	54	39.7	12	10	2	20.0
	緑	2.7	851	914	-63	-6.9	281	249	32	12.9	33.0	27.2	5.8	201	223	-22	-9.9	40	31	9	29.0
	名東	2.8	879	710	169	23.8	256	196	60	30.6	29.1	27.6	1.5	203	157	46	29.3	26	17	9	52.9
天白	1.7	548	464	84	18.1	187	110	77	70.0	34.1	23.7	10.4	139	90	49	54.4	10	6	4	66.7	
守山	1.6	492	478	14	2.9	153	131	22	16.8	31.1	27.4	3.7	118	91	27	29.7	16	9	7	77.8	
尾張部	愛知	2.7	838	777	61	7.9	282	163	119	73.0	33.7	21.0	12.7	148	125	23	18.4	18	20	-2	-10.0
	瀬戸	32.0	10,062	8,890	1,172	13.2	2,509	2,522	-13	-0.5	24.9	28.4	-3.4	1,862	1,676	186	11.1	303	232	71	30.6
	春日井	3.0	930	726	204	28.1	231	242	-11	-4.5	24.8	33.3	-8.5	161	137	24	17.5	27	20	7	35.0
	小牧	1.1	344	352	-8	-2.3	104	65	39	60.0	30.2	18.5	11.8	71	49	22	44.9	23	9	14	155.6
	西枇杷島	3.9	1,230	927	303	32.7	249	209	40	19.1	20.2	22.5	-2.3	196	160	36	22.5	30	19	11	57.9
	江南	2.1	656	592	64	10.8	156	281	-125	-44.5	23.8	47.5	-23.7	123	97	26	26.8	17	9	8	88.9
	犬山	2.1	655	624	31	5.0	181	109	72	66.1	27.6	17.5	10.2	144	95	49	51.6	22	20	2	10.0
	一宮	2.0	643	647	-4	-0.6	219	164	55	33.5	34.1	25.3	8.7	93	93	0	0.0	18	14	4	28.6
	稲沢	1.0	302	287	15	5.2	71	65	6	9.2	23.5	22.6	0.9	45	53	-8	-15.1	5	11	-6	-54.5
	津島	4.1	1,291	1,186	105	8.9	379	415	-36	-8.7	29.4	35.0	-5.6	287	274	13	4.7	69	39	30	76.9
	蟹江	2.0	637	557	80	14.4	106	149	-43	-28.9	16.6	26.8	-10.1	84	84	±0	±0	7	2	5	250.0
	半田	2.7	863	859	4	0.5	163	255	-92	-36.1	18.9	29.7	-10.8	142	200	-58	-29.0	14	19	-5	-26.3
	東海	1.5	457	436	21	4.8	122	103	19	18.4	26.7	23.6	3.1	95	91	4	4.4	2	8	-6	-75.0
	知多	3.0	936	756	180	23.8	271	184	87	47.3	29.0	24.3	4.6	200	151	49	32.5	50	40	10	25.0
	常滑	2.0	637	575	62	10.8	136	146	-10	-6.8	21.4	25.4	-4.0	81	101	-20	-19.8	4	11	-7	-63.6
	中部空港	0.7	211	157	54	34.4	62	43	19	44.2	29.4	27.4	2.0	43	28	15	53.6	5	3	2	66.7
	三河部	刈谷	0.7	235	176	59	33.5	43	70	-27	-38.6	18.3	39.8	-21.5	37	49	-12	-24.5	9	7	2
碧南		0.1	35	33	2	6.1	16	22	-6	-27.3	45.7	66.7	-21.0	12	14	-2	-14.3	1	1	±0	±0
安城		25.0	7,861	7,200	661	9.2	2,268	1,893	375	19.8	28.9	26.3	2.6	1,413	1,216	197	16.2	246	144	102	70.8
西尾		2.1	660	495	165	33.3	186	153	33	21.6	28.2	30.9	-2.7	95	89	6	6.7	15	7	8	114.3
岡崎		1.4	440	395	45	11.4	126	107	19	17.8	28.6	27.1	1.5	86	51	35	68.6	18	8	10	125.0
豊田		3.2	1,014	1,029	-15	-1.5	227	191	36	18.8	22.4	18.6	3.8	176	121	55	45.5	31	7	24	342.9
足助		1.8	558	556	2	0.4	107	121	-14	-11.6	19.2	21.8	-2.6	60	91	-31	-34.1	4	15	-11	-73.3
設楽		4.1	1,298	1,243	55	4.4	380	415	-35	-8.4	29.3	33.4	-4.1	255	241	14	5.8	46	22	24	109.1
新城		4.9	1,528	1,373	155	11.3	340	310	30	9.7	22.3	22.6	-0.3	267	221	46	20.8	52	29	23	79.3
豊川		0.1	44	28	16	57.1	11	11	±0	±0	25.0	39.3	-14.3	9	7	2	28.6		1	-1	-100.0
蒲郡		0.0	14	8	6	75.0	5	3	2	66.7	35.7	37.5	-1.8	2	3	-1	-33.3			±0	…
豊橋		0.2	64	98	-34	-34.7	17	39	-22	-56.4	26.6	39.8	-13.2	14	18	-4	-22.2	1		1	…
田原		1.7	550	514	36	7.0	253	159	94	59.1	46.0	30.9	15.1	119	102	17	16.7	19	10	9	90.0
		0.8	257	220	37	16.8	157	55	102	185.5	61.1	25.0	36.1	48	46	2	4.3	5	11	-6	-54.5
	4.2	1,336	1,140	196	17.2	443	298	145	48.7	33.2	26.1	7.0	267	212	55	25.9	54	33	21	63.6	
	0.3	98	101	-3	-3.0	16	31	-15	-48.4	16.3	30.7	-14.4	15	14	1	7.1	1		±0	±0	

作成所属 刑事総務課

11 侵入盗 警察署別 主要手口別 認知件数 (前年比)

(各年1月~12月)

警察署	侵入盗																								
					うち) 空き巣				うち) 忍込み				うち) 居空き				うち) 事務所荒し				うち) 出店荒し				
	認知件数		増減比較		認知件数		増減比較		認知件数		増減比較		認知件数		増減比較		認知件数		増減比較		認知件数		増減比較		
	令和5年	令和4年	件数	率(%)	令和5年	令和4年	件数	率(%)	令和5年	令和4年	件数	率(%)	令和5年	令和4年	件数	率(%)	令和5年	令和4年	件数	率(%)	令和5年	令和4年	件数	率(%)	
総数	2,981	2,558	423	16.5	933	739	194	26.3	295	271	24	8.9	64	52	12	23.1	200	228	-28	-12.3	474	366	108	29.5	
本部			±0	…			±0	…			±0	…			±0	…			±0	…			±0	…	
名古屋 市部	千種	820	745	75	10.1	260	235	25	10.6	87	67	20	29.9	21	16	5	31.3	45	79	-34	-43.0	150	103	47	45.6
	東	44	45	-1	-2.2	14	19	-5	-26.3	4	3	1	33.3		1	-1	-100.0	6	4	2	50.0	9	5	4	80.0
	北	33	24	9	37.5	14	10	4	40.0	3		3	…			±0	…	2	3	-1	-33.3	2	3	-1	-33.3
	西	50	52	-2	-3.8	22	17	5	29.4	3	7	-4	-57.1	3		3	…	5	8	-3	-37.5	3	4	-1	-25.0
	中村	45	38	7	18.4	13	7	6	85.7	4	3	1	33.3		1	-1	-100.0	3	6	-3	-50.0	14	3	11	366.7
	中	51	41	10	24.4	11	7	4	57.1	10	9	1	11.1	5		5	…	2	6	-4	-66.7	7	5	2	40.0
	昭和	94	74	20	27.0	21	18	3	16.7	4	1	3	300.0	1	1	±0	±0	6	11	-5	-45.5	37	34	3	8.8
	瑞穂	31	34	-3	-8.8	9	9	±0	±0	5	3	2	66.7		2	-2	-100.0	1	2	-1	-50.0	6	1	5	500.0
	熱田	32	37	-5	-13.5	12	12	±0	±0	4	4	±0	±0			±0	…	2	2	-2	-100.0	5	4	1	25.0
	中川	16	31	-15	-48.4	4	10	-6	-60.0	1	6	-5	-83.3	1		1	…	1	5	-4	-80.0	2	8	-6	-75.0
	南	60	66	-6	-9.1	24	21	3	14.3	8	8	±0	±0	2	2	±0	±0	4	7	-3	-42.9	5	7	-2	-28.6
	港	52	51	1	2.0	16	14	2	14.3	4	4	-4	-100.0	2	2	±0	±0	1	6	-5	-83.3	4	4	±0	±0
	緑	48	30	18	60.0	18	12	6	50.0	6	6	…	…	1		1	…	3	1	2	200.0	4	3	1	33.3
	名東	59	75	-16	-21.3	20	27	-7	-25.9	3	5	-2	-40.0	2	4	-2	-50.0	4	11	-7	-63.6	13	7	6	85.7
	天白	50	41	9	22.0	13	12	1	8.3	5	6	-1	-16.7	1	1	±0	±0	2	4	-2	-50.0	14	3	11	366.7
	守山	46	40	6	15.0	23	20	3	15.0	3	4	-1	-25.0	1		1	…	2	2	…	…	4	5	-1	-20.0
	愛知	109	66	43	65.2	26	20	6	30.0	24	4	20	500.0	2	2	±0	±0	3	3	±0	±0	21	7	14	200.0
	尾張部	1,198	1,065	133	12.5	393	310	83	26.8	121	134	-13	-9.7	26	19	7	36.8	69	89	-20	-22.5	180	129	51	39.5
	愛知	136	61	75	123.0	43	17	26	152.9	19	9	10	111.1	6	1	5	500.0	6	6	±0	±0	28	8	20	250.0
瀬戸	49	63	-14	-22.2	20	15	5	33.3	9	6	3	50.0			±0	…	1	2	-1	-50.0	6	2	4	200.0	
春日井	111	109	2	1.8	34	34	±0	±0	8	14	-6	-42.9		2	-2	-100.0	11	7	4	57.1	23	16	7	43.8	
小牧	55	43	12	27.9	7	10	-3	-30.0	5	6	-1	-16.7	1	1	±0	±0	5	2	3	150.0	11	5	6	120.0	
西枇杷島	101	55	46	83.6	35	15	20	133.3	15	7	8	114.3	3	1	2	200.0	4	3	1	33.3	8	5	3	60.0	
江南	99	87	12	13.8	50	46	4	8.7	10	11	-1	-9.1	2	3	-1	-33.3	3	3	±0	±0	10	7	3	42.9	
犬山	40	43	-3	-7.0	10	20	-10	-50.0	4	4	±0	±0		1	-1	-100.0	5	2	3	150.0	3	2	1	50.0	
一宮	145	145	±0	±0	60	58	2	3.4	8	14	-6	-42.9	1	2	-1	-50.0	6	20	-14	-70.0	30	17	13	76.5	
稲沢	65	67	-2	-3.0	21	20	1	5.0	7	6	1	16.7	1	2	-1	-50.0	2	2	±0	±0	5	11	-6	-54.5	
津島	131	145	-14	-9.7	51	34	17	50.0	10	21	-11	-52.4	4	2	2	100.0	8	14	-6	-42.9	12	10	2	20.0	
蟹江	39	63	-24	-38.1	11	11	±0	±0	2	7	-5	-71.4	1		1	…	1	8	-7	-87.5	6	17	-11	-64.7	
半田	76	84	-8	-9.5	16	16	±0	±0	6	16	-10	-62.5	4	1	3	300.0	3	5	-2	-40.0	12	19	-7	-36.8	
東海	76	59	17	28.8	22	4	18	450.0	7	6	1	16.7			±0	…	6	8	-2	-25.0	12	8	4	50.0	
知多	25	24	1	4.2	9	6	3	50.0	3	5	-2	-40.0		2	-2	-100.0	5	6	-1	-16.7	1		1	…	
常滑	50	15	35	233.3	4	4	±0	±0	8	2	6	300.0	3	1	2	200.0	3	1	2	200.0	13		13	…	
中部空港		2	-2	-100.0			±0	…			±0	…			±0	…			±0	…		2	-2	-100.0	
三河部	963	748	215	28.7	280	194	86	44.3	87	70	17	24.3	17	17	±0	±0	86	60	26	43.3	144	134	10	7.5	
刈谷	78	39	39	100.0	26	3	23	766.7	6	8	-2	-25.0	2	2	±0	±0	4	2	2	100.0	8	8	±0	±0	
碧南	51	45	6	13.3	12	6	6	100.0	3	4	-1	-25.0			±0	…	7	9	-2	-22.2	10	5	5	100.0	
安城	120	87	33	37.9	38	21	17	81.0	11	9	2	22.2	2	3	-1	-33.3	10	11	-1	-9.1	15	19	-4	-21.1	
西尾	109	60	49	81.7	36	11	25	227.3	3	6	-3	-50.0		2	-2	-100.0	12	3	9	300.0	13	10	3	30.0	
岡崎	152	158	-6	-3.8	42	43	-1	-2.3	12	9	3	33.3	4	4	±0	±0	8	11	-3	-27.3	34	34	±0	±0	
豊田	185	140	45	32.1	61	41	20	48.8	32	18	14	77.8	3	2	1	50.0	13	12	1	8.3	25	24	1	4.2	
足助	15	9	6	66.7	5	5	±0	±0			±0	…			±0	…	3	1	2	200.0	3	1	2	200.0	
設楽	3	1	2	200.0	1	1	±0	±0			±0	…			±0	…			±0	…			±0	…	
新城	7	10	-3	-30.0	2	1	1	100.0	1		1	…			±0	…	1	2	-1	-50.0		2	-2	-100.0	
豊川	54	43	11	25.6	14	10	4	40.0	2	2	±0	±0			±0	…	11	5	6	120.0	8	13	-5	-38.5	
蒲郡	41	33	8	24.2	12	8	4	50.0	2	3	-1	-33.3	2	3	-1	-33.3	5	5	…	…	2	8	-6	-75.0	
豊橋	135	113	22	19.5	29	42	-13	-31.0	11	11	±0	±0	4	1	3	300.0	11	3	8	266.7	24	10	14	140.0	
田原	13	10	3	30.0	2	2	±0	±0	4	4	±0	…			±0	…	1	1	±0	±0	2		2	…	

作成所属 刑事総務課

12 侵入盗 警察署別 主要手口別 検挙件数（前年比）

（各年1月～12月）

警察署	侵入盗																								
					うち) 空き巣				うち) 忍込み				うち) 居空き				うち) 事務所荒し				うち) 出店荒し				
	検挙件数		増減比較		検挙件数		増減比較		検挙件数		増減比較		検挙件数		増減比較		検挙件数		増減比較		検挙件数		増減比較		
	令和5年	令和4年	件数	率(%)	令和5年	令和4年	件数	率(%)	令和5年	令和4年	件数	率(%)	令和5年	令和4年	件数	率(%)	令和5年	令和4年	件数	率(%)	令和5年	令和4年	件数	率(%)	
総数	1,019	968	51	5.3	309	283	26	9.2	79	67	12	17.9	21	23	-2	-8.7	55	235	-180	-76.6	246	124	122	98.4	
本部			±0	…			±0	…			±0	…			±0	…			±0	…			±0	…	
名古屋 市部	千種	277	299	-22	-7.4	108	113	-5	-4.4	25	13	12	92.3	9	8	1	12.5	19	42	-23	-54.8	33	52	-19	-36.5
	東	23	12	11	91.7	15	2	13	650.0	1	1	±0	±0	1	2	-1	-50.0	1	2	-1	-50.0	3	2	1	50.0
	北	7	25	-18	-72.0	1	17	-16	-94.1			±0	…			±0	…	1		1	…	1	3	-2	-66.7
	西	12	9	3	33.3	6	3	3	100.0			±0	…	2		2	…	1	1	±0	±0			±0	…
	中村	7	13	-6	-46.2	1	1	±0	±0			±0	…			±0	…	7	7	-7	-100.0	3	1	2	200.0
	中	31	32	-1	-3.1	4		4	…	1	4	-3	-75.0	2		2	…	2		2	…	2	7	-5	-71.4
	昭和	40	40	±0	±0	6	2	4	200.0	3	1	2	200.0	1	1	±0	±0	5	7	-2	-28.6	16	18	-2	-11.1
	瑞穂	14	4	10	250.0	4	4	±0	±0	2		2	…			±0	…			±0	…			±0	…
	瑞穂	10	19	-9	-47.4	7	4	3	75.0			±0	…		1	-1	-100.0		1	-1	-100.0		8	-8	-100.0
	熱田	3	22	-19	-86.4	2	10	-8	-80.0		2	-2	-100.0			±0	…	4	4	-4	-100.0		5	-5	-100.0
	中川	14	48	-34	-70.8	3	36	-33	-91.7	4	4	-4	-100.0		1	-1	-100.0	3	6	-3	-50.0	3		3	…
	南	10	10	±0	±0	3	3	±0	±0	1		1	…	1	1	±0	±0		2	-2	-100.0	2	2	±0	±0
	港	10	13	-3	-23.1	4	8	-4	-50.0			±0	…		1	-1	-100.0			±0	…			±0	…
	緑	21	18	3	16.7	9	1	8	800.0			±0	…		1	-1	-100.0	6	10	-4	-40.0	1	2	-1	-50.0
	名東	16	5	11	220.0	8		8	…	2	1	1	100.0			±0	…		1	-1	-100.0	2	2	±0	±0
	天白	32	8	24	300.0	16	3	13	433.3	11		11	…	2		2	…			±0	…		2	-2	-100.0
	守山	27	21	6	28.6	19	19	±0	±0	4		4	…			±0	…		1	-1	-100.0			±0	…
尾張部	281	402	-121	-30.1	59	106	-47	-44.3	40	19	21	110.5	4	8	-4	-50.0	7	150	-143	-95.3	73	40	33	82.5	
	愛知	18	32	-14	-43.8	7	17	-10	-58.8		2	-2	-100.0			±0	…	6		-6	-100.0	1	1	-1	-100.0
	瀬戸	9	7	2	28.6	7	2	5	250.0		1	-1	-100.0			±0	…			±0	…	1	2	-1	-50.0
	春日井	21	20	1	5.0	4	8	-4	-50.0	2	1	1	100.0			±0	…			±0	…	4	7	-3	-42.9
	小牧	7	150	-143	-95.3	2	1	1	100.0			±0	…	1		1	…	133	-133	-100.0	2	3	-1	-33.3	
	西枇杷島	17	11	6	54.5	7	4	3	75.0	2	1	1	100.0		1	-1	-100.0			±0	…	1		1	…
	江南	44	35	9	25.7	10	13	-3	-23.1		3	-3	-100.0		1	-1	-100.0	3	1	2	200.0	15	10	5	50.0
	犬山	17	14	3	21.4	2	5	-3	-60.0	13	3	10	333.3			±0	…	2	2	-2	-100.0		1	-1	-100.0
	一宮	43	25	18	72.0	3	2	1	50.0	1		±0	±0		1	-1	-100.0	2	6	-4	-66.7	26	6	20	333.3
	稲沢	2	44	-42	-95.5	1	40	-39	-97.5			±0	…		4	-4	-100.0			±0	…			±0	…
	津島	7	19	-12	-63.2	2	4	-2	-50.0		1	-1	-100.0		1	-1	-100.0	2	2	-2	-100.0			±0	…
	蟹江	14	5	9	180.0	1	1	±0	±0		2	-2	-100.0			±0	…			±0	…	2		2	…
	半田	31	13	18	138.5	5	6	-1	-16.7	4		4	…	1		1	…	2		2	…	4	2	2	100.0
	東海	24	20	4	20.0	3		3	…		4	-4	-100.0			±0	…			±0	…	18	5	13	260.0
	知多	21	3	18	600.0	5	3	2	66.7	16		16	…			±0	…			±0	…			±0	…
	常滑	6	2	4	200.0			±0	…	2		2	…	2		2	…			±0	…		1	-1	-100.0
	中部空港		2	-2	-100.0			±0	…			±0	…			±0	…			±0	…		2	-2	-100.0
三河部	461	267	194	72.7	142	64	78	121.9	14	35	-21	-60.0	8	7	1	14.3	29	43	-14	-32.6	140	32	108	337.5	
	刈谷	50	7	43	614.3	24	1	23	2,300.0	1		1	…	3	1	2	200.0		1	-1	-100.0	10	2	8	400.0
	碧南	16	37	-21	-56.8	14	4	10	250.0		20	-20	-100.0		2	-2	-100.0		1	-1	-100.0		1	-1	-100.0
	安城	19	12	7	58.3	4	1	3	300.0	2		2	…	1	2	-1	-50.0	2	1	1	100.0	3	3	±0	±0
	西尾	2	5	-3	-60.0		1	-1	-100.0			±0	…			±0	…			±0	…			±0	…
	岡崎	65	116	-51	-44.0	4	41	-37	-90.2	1	12	-11	-91.7	1	1	±0	±0	3	23	-20	-87.0	20	16	4	25.0
	豊田	38	43	-5	-11.6	6	6	±0	±0	5	2	3	150.0	1		1	…	10	12	-2	-16.7	10	5	5	100.0
	足助	4		4	…	3		3	…			±0	…			±0	…			±0	…	1		1	…
	設楽	3	1	2	200.0			±0	…			±0	…			±0	…	3		3	…			±0	…
	新城	2	6	-4	-66.7			±0	…			±0	…			±0	…	2	2	-2	-100.0		1	-1	-100.0
	豊川	89	10	79	790.0	63	1	62	6,200.0			±0	…	2		2	…	5		5	…	11	4	7	175.0
	蒲郡	106	4	102	2,550.0	19		19	…	1		1	…			±0	…	6		6	…	53		53	…
	豊橋	65	20	45	225.0	5	9	-4	-44.4	3	1	2	200.0		1	-1	-100.0		2	-2	-100.0	32		32	…
	田原	2	6	-4	-66.7			±0	…	1		1	…			±0	…	1	1	-1	-100.0			±0	…

作成所属 刑事総務課

13 侵入盗 警察署別 主要手口別 検挙人員 (前年比)

(各年1月～12月)

警察署	侵入盗																								
	うち) 空き巣				うち) 忍込み				うち) 居空き				うち) 事務所荒し				うち) 出店荒し								
	検挙人員		増減比較		検挙人員		増減比較		検挙人員		増減比較		検挙人員		増減比較		検挙人員		増減比較		検挙人員		増減比較		
	令和5年	令和4年	人数	率(%)	令和5年	令和4年	人数	率(%)	令和5年	令和4年	人数	率(%)	令和5年	令和4年	人数	率(%)	令和5年	令和4年	人数	率(%)	令和5年	令和4年	人数	率(%)	
総数	344	308	36	11.7	97	70	27	38.6	23	16	7	43.8	10	11	-1	-9.1	28	44	-16	-36.4	44	47	-3	-6.4	
本部			±0	…			±0	…			±0	…			±0	…			±0	…			±0	…	
名古屋 市部	千種	133	106	27	25.5	42	25	17	68.0	8	6	2	33.3	3	5	-2	-40.0	11	16	-5	-31.3	23	25	-2	-8.0
	東	7	8	-1	-12.5	5	3	2	66.7		1	-1	-100.0			±0	…	1	1	±0	±0	1	2	-1	-50.0
	北	2	6	-4	-66.7		3	-3	-100.0			±0	…			±0	…			±0	…	1	2	-1	-50.0
	西	6	4	2	50.0	2		2	…			±0	…	1		±0	…			±0	…	1	1	-1	-100.0
	中村	6	7	-1	-14.3	1		1	…			±0	…			±0	…	3		-3	-100.0	1	1	±0	±0
	中	11	3	8	266.7	4		4	…		1	-1	-100.0	1		±0	…	2		2	…	2	1	1	100.0
	昭和	32	23	9	39.1	8		8	…	1	1	±0	±0		1	-1	-100.0	5	4	1	25.0	14	10	4	40.0
	瑞穂	7	3	4	133.3	1	3	-2	-66.7	2		2	…			±0	…			±0	…			±0	…
	熱田	10	8	2	25.0	3	3	±0	±0			±0	…			±0	…	1		-1	-100.0		2	-2	-100.0
	中川	2	6	-4	-66.7		1	-1	-100.0		1	-1	-100.0			±0	…		1	-1	-100.0		2	-2	-100.0
	南	7	9	-2	-22.2	2	3	-1	-33.3		2	-2	-100.0		1	-1	-100.0	1	3	-2	-66.7	2		2	…
	港	5	4	1	25.0	2	2	-2	-100.0			±0	…	1	1	±0	±0			±0	…	1	1	±0	±0
	緑	9	5	4	80.0	3	1	2	200.0			±0	…		1	-1	-100.0			±0	…			±0	…
	名東	6	6	±0	±0	3		3	…			±0	…		1	-1	-100.0	1	2	-1	-50.0			±0	…
	天白	9	3	6	200.0	2		2	…	3		3	…			±0	…		1	-1	-100.0	1	1	±0	±0
	守山	4	8	-4	-50.0	4	4	±0	±0			±0	…			±0	…			±0	…	2	-2	-100.0	…
	愛知	10	3	7	233.3	4	2	2	100.0	2		2	…			±0	…			±0	…			±0	…
尾張部	112	109	3	2.8	33	24	9	37.5	9	6	3	50.0	5	3	2	66.7	5	15	-10	-66.7	12	13	-1	-7.7	
	愛知	11	8	3	37.5	7	2	5	250.0			±0	…			±0	…	1	1	±0	±0	1	1	-1	-100.0
	瀬戸	2	5	-3	-60.0	1	1	±0	±0		1	-1	-100.0			±0	…			±0	…		1	-1	-100.0
	春日井	11	12	-1	-8.3	2	4	-2	-50.0	2	1	1	100.0			±0	…			±0	…	4	3	1	33.3
	小牧	6	9	-3	-33.3	2	2	±0	±0			±0	…	1		±0	…		3	-3	-100.0	1	1	±0	±0
	西枇杷島	18	9	9	100.0	5	1	4	400.0	3	1	2	200.0		1	-1	-100.0			±0	…	1		1	…
	江南	11	9	2	22.2	4	1	3	300.0		1	-1	-100.0		1	-1	-100.0	1	1	±0	±0	2		2	…
	犬山	5	4	1	25.0	1	1	±0	±0	1		1	…			±0	…	1	1	±0	±0		1	-1	-100.0
	一宮	10	17	-7	-41.2	1	2	-1	-50.0	1		1	…		1	-1	-100.0	2	4	-2	-50.0	2	2	±0	±0
	稲沢	2	3	-1	-33.3	1	2	-1	-50.0			±0	…			±0	…			±0	…		1	-1	-100.0
	津島	5	12	-7	-58.3	1	2	-1	-50.0			±0	…	1		±0	…		4	-4	-100.0			±0	…
	蟹江	3	5	-2	-40.0	1	2	-1	-50.0			±0	…	1		±0	…			±0	…	1		1	…
	半田	16	7	9	128.6	2	1	1	100.0	1		1	…	1		±0	…		1	-1	-100.0	1	1	±0	±0
	東海	4	5	-1	-20.0	3	1	2	200.0		2	-2	-100.0			±0	…			±0	…		1	-1	-100.0
	知多	3	2	1	50.0	2	2	±0	±0	1		1	…			±0	…			±0	…			±0	…
	常滑	4	2	2	100.0			±0	…			±0	…	2		2	…			±0	…	1		-1	-100.0
	中部空港	1		1	…			±0	…			±0	…			±0	…			±0	…			±0	…
三河部	99	93	6	6.5	22	21	1	4.8	6	4	2	50.0	2	3	-1	-33.3	12	13	-1	-7.7	9	9	±0	±0	
	刈谷	3	7	-4	-57.1	1	1	±0	±0	1		1	…	1	1	±0	±0			±0	…	2	-2	-100.0	…
	碧南	4	3	1	33.3	3	1	2	200.0		1	-1	-100.0			±0	…		1	-1	-100.0			±0	…
	安城	13	12	1	8.3	3	1	2	200.0			±0	…		2	-2	-100.0		2	-2	-100.0	1	2	-1	-50.0
	西尾	1	4	-3	-75.0		1	-1	-100.0			±0	…			±0	…			±0	…			±0	…
	岡崎	18	18	±0	±0	3	6	-3	-50.0	1	2	-1	-50.0			±0	…	2	2	±0	±0	3	1	2	200.0
	豊田	21	24	-3	-12.5	3	3	±0	±0	2		2	…	1		±0	…	8	5	3	60.0	1	3	-2	-66.7
	足助	2	1	1	100.0	1		1	…			±0	…			±0	…		1	-1	-100.0	1		1	…
	設楽	1	1	±0	±0			±0	…			±0	…			±0	…	1		1	…			±0	…
	新城	1	2	-1	-50.0			±0	…			±0	…			±0	…		1	-1	-100.0			±0	…
	豊川	11	4	7	175.0	5	1	4	400.0			±0	…			±0	…	1		±0	…		1	-1	-100.0
	蒲郡	8	3	5	166.7	3		3	…			±0	…			±0	…			±0	…	1		1	…
	豊橋	13	13	±0	±0		7	-7	-100.0	1	1	±0	±0			±0	…			±0	…	2		2	…
	田原	3	1	2	200.0			±0	…	1	1	±0	±0			±0	…		1	-1	-100.0			±0	…

作成所属 刑事総務課

14 乗り物盗 警察署別 手口別 認知件数 (前年比)

(各年1月~12月)

警察署	乗り物盗																
	自動車盗				オートバイ盗				自転車盗								
	認知件数		増減比較		認知件数		増減比較		認知件数		増減比較		認知件数		増減比較		
	令和5年	令和4年	件数	率(%)	令和5年	令和4年	件数	率(%)	令和5年	令和4年	件数	率(%)	令和5年	令和4年	件数	率(%)	
総数	12,523	10,109	2,414	23.9	698	884	-186	-21.0	591	571	20	3.5	11,234	8,654	2,580	29.8	
本部			±0	...			±0	...			±0	...			±0	...	
名古屋市区	千種	5,927	4,737	1,190	25.1	304	417	-113	-27.1	168	166	2	1.2	5,455	4,154	1,301	31.3
	東	295	225	70	31.1	8	16	-8	-50.0	9	5	4	80.0	278	204	74	36.3
	北	328	293	35	11.9	17	14	3	21.4	12	7	5	71.4	299	272	27	9.9
	西	376	289	87	30.1	24	25	-1	-4.0	10	9	1	11.1	342	255	87	34.1
	中村	502	307	195	63.5	24	36	-12	-33.3	8	14	-6	-42.9	470	257	213	82.9
	中	673	486	187	38.5	14	22	-8	-36.4	13	10	3	30.0	646	454	192	42.3
	昭和	1,097	877	220	25.1	20	27	-7	-25.9	25	20	5	25.0	1,052	830	222	26.7
	瑞穂	184	177	7	4.0	3	12	-9	-75.0	1	7	-6	-85.7	180	158	22	13.9
	熱田	102	95	7	7.4	12	6	6	100.0	2	5	-3	-60.0	88	84	4	4.8
	中川	191	150	41	27.3	3	8	-5	-62.5	3	2	1	50.0	185	140	45	32.1
	南	585	428	157	36.7	31	44	-13	-29.5	20	26	-6	-23.1	534	358	176	49.2
	港	319	222	97	43.7	16	12	4	33.3	11	10	1	10.0	292	200	92	46.0
	緑	309	324	-15	-4.6	23	40	-17	-42.5	14	21	-7	-33.3	272	263	9	3.4
	名東	228	198	30	15.2	40	38	2	5.3	11	12	-1	-8.3	177	148	29	19.6
	天白	213	186	27	14.5	17	39	-22	-56.4	9	4	5	125.0	187	143	44	30.8
	守山	185	180	5	2.8	7	22	-15	-68.2	10	6	4	66.7	168	152	16	10.5
	尾張部	340	300	40	13.3	45	56	-11	-19.6	10	8	2	25.0	285	236	49	20.8
愛知	3,737	3,032	705	23.3	295	348	-53	-15.2	211	232	-21	-9.1	3,231	2,452	779	31.8	
瀬戸	265	272	-7	-2.6	26	49	-23	-46.9	19	15	4	26.7	220	208	12	5.8	
春日井	137	105	32	30.5	7	23	-16	-69.6	9	2	7	350.0	121	80	41	51.3	
小牧	602	325	277	85.2	24	42	-18	-42.9	13	10	3	30.0	565	273	292	107.0	
西枇杷島	262	224	38	17.0	16	23	-7	-30.4	13	14	-1	-7.1	233	187	46	24.6	
江南	231	272	-41	-15.1	32	34	-2	-5.9	11	16	-5	-31.3	188	222	-34	-15.3	
犬山	255	287	-32	-11.1	24	25	-1	-4.0	7	34	-27	-79.4	224	228	-4	-1.8	
一宮	147	108	39	36.1	7	7	±0	±0	11	6	5	83.3	129	95	34	35.8	
稲沢	424	391	33	8.4	29	24	5	20.8	20	36	-16	-44.4	375	331	44	13.3	
津島	233	155	78	50.3	11	12	-1	-8.3	15	11	4	36.4	207	132	75	56.8	
蟹江	279	234	45	19.2	33	33	±0	±0	30	25	5	20.0	216	176	40	22.7	
半田	163	115	48	41.7	44	23	21	91.3	22	15	7	46.7	97	77	20	26.0	
東海	358	268	90	33.6	12	20	-8	-40.0	18	28	-10	-35.7	328	220	108	49.1	
知多	242	183	59	32.2	25	25	±0	±0	13	13	±0	±0	204	145	59	40.7	
常滑	92	65	27	41.5	4	3	1	33.3	6	5	1	20.0	82	57	25	43.9	
中部空港	47	25	22	88.0	1	2	-1	-50.0	4	2	2	100.0	42	21	21	100.0	
三河部	2,859	2,340	519	22.2	99	119	-20	-16.8	212	173	39	22.5	2,548	2,048	500	24.4	
刈谷	320	173	147	85.0	9	10	-1	-10.0	15	5	10	200.0	296	158	138	87.3	
碧南	184	164	20	12.2	10	13	-3	-23.1	10	5	5	100.0	164	146	18	12.3	
安城	441	347	94	27.1	17	7	10	142.9	20	17	3	17.6	404	323	81	25.1	
西尾	155	149	6	4.0	5	8	-3	-37.5	7	7	±0	±0	143	134	9	6.7	
岡崎	427	360	67	18.6	16	21	-5	-23.8	18	18	±0	±0	393	321	72	22.4	
豊田	534	496	38	7.7	25	42	-17	-40.5	58	71	-13	-18.3	451	383	68	17.8	
足助	2	2	±0	±0		1	-1	-100.0			±0	...	2	1	1	100.0	
設楽			±0	...			±0	...			±0	...			±0	...	
新城	11	9	2	22.2			±0	...		1	-1	-100.0	11	8	3	37.5	
豊川	173	166	7	4.2	9	5	4	80.0	19	12	7	58.3	145	149	-4	-2.7	
蒲郡	76	55	21	38.2	2	2	±0	±0	5	9	-4	-44.4	69	44	25	56.8	
豊橋	527	395	132	33.4	5	7	-2	-28.6	60	28	32	114.3	462	360	102	28.3	
田原	9	24	-15	-62.5	1	3	-2	-66.7			±0	...	8	21	-13	-61.9	

作成所属 刑事総務課

15 乗り物盗 警察署別 手口別 検挙件数（前年比）

（各年1月～12月）

警察署	乗り物盗																
	自動車盗				オートバイ盗				自転車盗								
	検挙件数		増減比較		検挙件数		増減比較		検挙件数		増減比較		検挙件数		増減比較		
	令和5年	令和4年	件数	率(%)	令和5年	令和4年	件数	率(%)	令和5年	令和4年	件数	率(%)	令和5年	令和4年	件数	率(%)	
総数	920	816	104	12.7	166	199	-33	-16.6	107	58	49	84.5	647	559	88	15.7	
本部			±0	…			±0	…			±0	…			±0	…	
名古屋市部	千種	422	329	93	28.3	88	46	42	91.3	36	16	20	125.0	298	267	31	11.6
	東	18	16	2	12.5	4	4	4	…	4	4	4	…	10	16	-6	-37.5
	北	41	22	19	86.4	18	2	16	800.0	4		4	…	19	20	-1	-5.0
	西	36	19	17	89.5	16	2	14	700.0	6		6	…	14	17	-3	-17.6
	中村	30	14	16	114.3	1	3	-2	-66.7	1	1	±0	±0	28	10	18	180.0
	中	38	28	10	35.7	4	6	-2	-33.3	2	2	-2	-100.0	34	20	14	70.0
	昭和	68	60	8	13.3	5	4	1	25.0	7	2	5	250.0	56	54	2	3.7
	瑞穂	7	16	-9	-56.3		4	-4	-100.0	1	2	-1	-50.0	6	10	-4	-40.0
	熱田	10	9	1	11.1	5	3	2	66.7			±0	…	5	6	-1	-16.7
	中川	10	13	-3	-23.1	1	3	-2	-66.7	2		2	…	7	10	-3	-30.0
	南	24	42	-18	-42.9	5	3	2	66.7	3		3	…	16	39	-23	-59.0
	港	18	13	5	38.5	2	2	2	…	2		2	…	14	13	1	7.7
	緑	28	24	4	16.7	2	1	1	100.0	1	6	-5	-83.3	25	17	8	47.1
	名東	14	9	5	55.6	1	1	±0	±0	2	2	±0	±0	11	6	5	83.3
	天白	15	12	3	25.0	1	2	-1	-50.0			±0	…	14	10	4	40.0
	守山	19	19	±0	±0	2	10	-8	-80.0			±0	…	17	9	8	88.9
		46	13	33	253.8	21	2	19	950.0	3	1	2	200.0	22	10	12	120.0
尾張部		274	292	-18	-6.2	42	96	-54	-56.3	33	19	14	73.7	199	177	22	12.4
	愛知	22	81	-59	-72.8	2	60	-58	-96.7	1	4	-3	-75.0	19	17	2	11.8
	瀬戸	24	4	20	500.0	17	1	16	1,600.0	1	1	1	…	6	3	3	100.0
	春日井	28	17	11	64.7	1	4	-3	-75.0	3	1	2	200.0	24	12	12	100.0
	小牧	22	26	-4	-15.4	5	8	-3	-37.5	3	3	±0	±0	14	15	-1	-6.7
	西枇杷島	18	19	-1	-5.3	2	2	±0	±0	2	2	±0	±0	14	15	-1	-6.7
	江南	14	14	±0	±0	1	1	±0	±0	4	1	3	300.0	9	12	-3	-25.0
	犬山	11	7	4	57.1	1	1	1	…	2	1	1	100.0	8	6	2	33.3
	一宮	45	35	10	28.6	2	1	1	100.0	8		8	…	35	34	1	2.9
	稲沢	7	7	±0	±0	2	1	1	100.0		2	-2	-100.0	5	4	1	25.0
	津島	8	14	-6	-42.9	1	2	-1	-50.0	4		4	…	3	12	-9	-75.0
	蟹江	15	14	1	7.1	6	6	-6	-100.0			±0	…	15	8	7	87.5
	半田	37	30	7	23.3	3	4	-1	-25.0	5	4	1	25.0	29	22	7	31.8
	東海	16	17	-1	-5.9	4	5	-1	-20.0		1	-1	-100.0	12	11	1	9.1
	知多	4	5	-1	-20.0	1	1	±0	±0			±0	…	3	4	-1	-25.0
	常滑	3	2	1	50.0			±0	…			±0	…	3	2	1	50.0
	中部空港			±0	…			±0	…			±0	…			±0	…
三河部		224	195	29	14.9	36	57	-21	-36.8	38	23	15	65.2	150	115	35	30.4
	刈谷	21	17	4	23.5	2	10	-8	-80.0	5	1	4	400.0	14	6	8	133.3
	碧南	14	19	-5	-26.3	1	2	-1	-50.0		1	-1	-100.0	13	16	-3	-18.8
	安城	19	15	4	26.7	2	7	-5	-71.4	3	2	1	50.0	14	6	8	133.3
	西尾	3	9	-6	-66.7			±0	…		2	-2	-100.0	3	7	-4	-57.1
	岡崎	33	31	2	6.5	5	12	-7	-58.3	4	2	2	100.0	24	17	7	41.2
	豊田	45	33	12	36.4	9	6	3	50.0	9	9	±0	±0	27	18	9	50.0
	足助		1	-1	-100.0		1	-1	-100.0			±0	…			±0	…
	設楽			±0	…			±0	…			±0	…			±0	…
	新城			±0	…			±0	…			±0	…			±0	…
	豊川	22	11	11	100.0	8	3	5	166.7	2	1	1	100.0	12	7	5	71.4
	蒲郡	7	6	1	16.7	2	1	1	100.0		1	-1	-100.0	5	4	1	25.0
	豊橋	57	44	13	29.5	6	9	-3	-33.3	15	4	11	275.0	36	31	5	16.1
	田原	3	9	-6	-66.7	1	6	-5	-83.3			±0	…	2	3	-1	-33.3

作成所属 刑事総務課

16 乗り物盗 警察署別 手口別 検挙人員（前年比）

（各年1月～12月）

警察署	乗り物盗																
	自動車盗				オートバイ盗				自転車盗								
	検挙人員		増減比較		検挙人員		増減比較		検挙人員		増減比較		検挙人員		増減比較		
	令和5年	令和4年	件数	率(%)	令和5年	令和4年	件数	率(%)	令和5年	令和4年	件数	率(%)	令和5年	令和4年	件数	率(%)	
総数	561	513	48	9.4	61	57	4	7.0	75	50	25	50.0	425	406	19	4.7	
本部			±0	…			±0	…			±0	…			±0	…	
名古屋市部	千種	233	229	4	1.7	25	23	2	8.7	26	13	13	100.0	182	193	-11	-5.7
	東	13	15	-2	-13.3	1		1	…	4		4	…	8	15	-7	-46.7
	北	14	6	8	133.3			±0	…	5		5	…	9	6	3	50.0
	西	20	15	5	33.3	6	2	4	200.0	4		4	…	10	13	-3	-23.1
	中村	15	7	8	114.3	1	1	±0	±0			±0	…	14	6	8	133.3
	中	20	24	-4	-16.7	1	4	-3	-75.0		2	-2	-100.0	19	18	1	5.6
	昭和	45	44	1	2.3	5	2	3	150.0	4	2	2	100.0	36	40	-4	-10.0
	瑞穂	6	7	-1	-14.3		3	-3	-100.0			±0	…	6	4	2	50.0
	熱田	5	6	-1	-16.7	3	1	2	200.0			±0	…	2	5	-3	-60.0
	熱田	5	13	-8	-61.5		2	-2	-100.0	1		1	…	4	11	-7	-63.6
	中川	11	36	-25	-69.4	2	1	1	100.0	1		1	…	8	35	-27	-77.1
	南	9	5	4	80.0	1	1	1	…	1		1	…	7	5	2	40.0
	港	15	15	±0	±0	1	1	±0	±0	1	5	-4	-80.0	13	9	4	44.4
	緑	13	9	4	44.4	1	1	±0	±0	4	4	±0	±0	8	4	4	100.0
	名東	11	8	3	37.5		1	-1	-100.0			±0	…	11	7	4	57.1
	天白	14	11	3	27.3	1	2	-1	-50.0			±0	…	13	9	4	44.4
	守山	17	8	9	112.5	2	2	±0	±0	1		1	…	14	6	8	133.3
尾張部	190	168	22	13.1	15	19	-4	-21.1	31	19	12	63.2	144	130	14	10.8	
	愛知	12	18	-6	-33.3	1	2	-1	-50.0		7	-7	-100.0	11	9	2	22.2
	瀬戸	6	3	3	100.0		1	-1	-100.0	1	1	1	…	5	2	3	150.0
	春日井	20	8	12	150.0		2	-2	-100.0	1	1	±0	±0	19	5	14	280.0
	小牧	16	16	±0	±0	4	3	1	33.3	3	1	2	200.0	9	12	-3	-25.0
	西枇杷島	12	19	-7	-36.8	2	1	1	100.0	2	2	±0	±0	8	16	-8	-50.0
	江南	10	11	-1	-9.1	1	1	±0	±0	3	1	2	200.0	6	9	-3	-33.3
	大山	4	11	-7	-63.6			±0	…	1	3	-2	-66.7	3	8	-5	-62.5
	一宮	40	25	15	60.0	1	1	±0	±0	12		12	…	27	24	3	12.5
	稲沢	5	3	2	66.7	1	1	±0	±0			±0	…	4	2	2	100.0
	津島	8	7	1	14.3	2	2	±0	±0	5		5	…	1	5	-4	-80.0
	蟹江	9	5	4	80.0		1	-1	-100.0			±0	…	9	4	5	125.0
	半田	31	25	6	24.0	1	2	-1	-50.0	3	3	±0	±0	27	20	7	35.0
	東海	10	13	-3	-23.1	1	1	±0	±0		1	-1	-100.0	9	11	-2	-18.2
	知多	3	3	±0	±0	1	1	±0	±0			±0	…	2	2	±0	±0
	常滑	4	1	3	300.0			±0	…			±0	…	4	1	3	300.0
	中部空港			±0	…			±0	…			±0	…			±0	…
三河部	138	116	22	19.0	21	15	6	40.0	18	18	±0	±0	99	83	16	19.3	
	刈谷	11	5	6	120.0		1	-1	-100.0	3	1	2	200.0	8	3	5	166.7
	碧南	12	10	2	20.0			±0	…			±0	…	12	10	2	20.0
	安城	15	8	7	87.5	1	1	±0	±0	2	2	±0	±0	12	5	7	140.0
	西尾	1	8	-7	-87.5			±0	…		4	-4	-100.0	1	4	-3	-75.0
	岡崎	16	19	-3	-15.8	2	2	±0	±0	2	2	±0	±0	12	15	-3	-20.0
	豊田	33	22	11	50.0	5	5	±0	±0	5	2	3	150.0	23	15	8	53.3
	足助		1	-1	-100.0		1	-1	-100.0			±0	…			±0	…
	設楽			±0	…			±0	…			±0	…			±0	…
	新城			±0	…			±0	…			±0	…			±0	…
	豊川	11	10	1	10.0	3	2	1	50.0	1	3	-2	-66.7	7	5	2	40.0
	蒲郡	7	6	1	16.7	1	1	1	…		2	-2	-100.0	6	4	2	50.0
	豊橋	29	24	5	20.8	8	3	5	166.7	5	2	3	150.0	16	19	-3	-15.8
田原	3	3	±0	±0	1	1	1	…			±0	…	2	3	-1	-33.3	

作成所屬 刑事総務課

17 非侵入盗 警察署別 主要手口別 認知件数（前年比）

（各年1月～12月）

警察署	非侵入盗																									
					うち) 置きき				うち) 車上ねらい				うち) 部品ねらい				うち) 自動販売機ねらい				うち) 万引き					
	認知件数		増減比較		認知件数		増減比較		認知件数		増減比較		認知件数		増減比較		認知件数		増減比較		認知件数		増減比較			
令和5年	令和4年	件数	率(%)	令和5年	令和4年	件数	率(%)	令和5年	令和4年	件数	率(%)	令和5年	令和4年	件数	率(%)	令和5年	令和4年	件数	率(%)	令和5年	令和4年	件数	率(%)			
総数	15,983	15,179	804	5.3	480	547	-67	-12.2	1,419	1,742	-323	-18.5	1,174	1,344	-170	-12.6	256	377	-121	-32.1	6,081	5,556	525	9.4		
本部			±0	...			±0	...			±0	...			±0	...			±0	...			±0	...		
名古屋 市部	千種	6,817	6,274	543	8.7	271	291	-20	-6.9	414	580	-166	-28.6	437	493	-56	-11.4	63	121	-58	-47.9	2,878	2,546	332	13.0	
	東	405	354	51	14.4	16	29	-13	-44.8	19	27	-8	-29.6	22	13	9	69.2	2	8	-6	-75.0	161	149	12	8.1	
	北	239	241	-2	-0.8	11	16	-5	-31.3	7	17	-10	-58.8	19	18	1	5.6	4	4	-4	-100.0	100	94	6	6.4	
	西	363	343	20	5.8	9	17	-8	-47.1	31	31	±0	±0	34	40	-6	-15.0	2	6	-4	-66.7	126	131	-5	-3.8	
	中村	407	380	27	7.1	11	11	±0	±0	25	42	-17	-40.5	33	40	-7	-17.5	8	15	-7	-46.7	179	163	16	9.8	
	中	827	724	103	14.2	48	62	-14	-22.6	21	74	-53	-71.6	29	34	-5	-14.7	4	16	-12	-75.0	405	325	80	24.6	
	昭和	1,037	913	124	13.6	74	52	22	42.3	45	54	-9	-16.7	31	27	4	14.8	5	11	-6	-54.5	429	352	77	21.9	
	瑞穂	150	173	-23	-13.3	11	8	3	37.5	7	27	-20	-74.1	7	6	1	16.7	11	11	-11	-100.0	57	65	-8	-12.3	
	熱田	158	135	23	17.0	11	8	3	37.5	13	12	1	8.3	11	13	-2	-15.4	3	7	-4	-57.1	42	41	1	2.4	
	中川	254	223	31	13.9	4	2	2	100.0	23	23	±0	±0	11	11	±0	±0	1	6	-5	-83.3	117	98	19	19.4	
	南	509	503	6	1.2	17	13	4	30.8	46	59	-13	-22.0	50	53	-3	-5.7	4	4	±0	±0	162	188	-26	-13.8	
	港	447	382	65	17.0	9	4	5	125.0	48	35	13	37.1	17	30	-13	-43.3	3	4	-1	-25.0	185	165	20	12.1	
	緑	494	560	-66	-11.8	14	19	-5	-26.3	35	39	-4	-10.3	42	71	-29	-40.8	3	3	±0	±0	264	245	19	7.8	
	名東	592	437	155	35.5	20	17	3	17.6	35	39	-4	-10.3	34	30	4	13.3	12	5	7	140.0	274	208	66	31.7	
	天白	285	237	48	20.3	4	12	-8	-66.7	17	23	-6	-26.1	33	29	4	13.8	3	3	141	105	36	34.3	
	守山	261	258	3	1.2	8	17	-9	-52.9	14	20	-6	-30.0	11	26	-15	-57.7	3	7	-4	-57.1	97	89	8	9.0	
		389	411	-22	-5.4	4	4	±0	±0	28	58	-30	-51.7	53	52	1	1.9	10	14	-4	-28.6	139	128	11	8.6	
尾張部		5,127	4,793	334	7.0	109	142	-33	-23.2	584	636	-52	-8.2	466	517	-51	-9.9	105	149	-44	-29.5	1,742	1,583	159	10.0	
	愛知	529	393	136	34.6	8	7	1	14.3	38	35	3	8.6	53	61	-8	-13.1	12	17	-5	-29.4	177	146	31	21.2	
	瀬戸	158	184	-26	-14.1	1	10	-9	-90.0	12	22	-10	-45.5	14	28	-14	-50.0	1	6	-5	-83.3	52	37	15	40.5	
	春日井	517	493	24	4.9	13	16	-3	-18.8	57	75	-18	-24.0	49	57	-8	-14.0	11	9	2	22.2	199	195	4	2.1	
	小牧	339	325	14	4.3	7	8	-1	-12.5	42	54	-12	-22.2	37	33	4	12.1	8	7	1	14.3	119	107	12	11.2	
	西枇杷島	323	297	26	8.8	4	6	-2	-33.3	43	51	-8	-15.7	39	57	-18	-31.6	3	11	-8	-72.7	122	88	34	38.6	
	江南	289	273	16	5.9	6	12	-6	-50.0	28	42	-14	-33.3	20	38	-18	-47.4	20	7	13	185.7	92	76	16	21.1	
	犬山	115	136	-21	-15.4	2	2	±0	±0	15	14	1	7.1	8	17	-9	-52.9		5	-5	-100.0	42	33	9	27.3	
	一宮	722	650	72	11.1	15	12	3	25.0	97	65	32	49.2	54	39	15	38.5	10	21	-11	-52.4	283	290	-7	-2.4	
	稲沢	339	335	4	1.2	4	11	-7	-63.6	61	50	11	22.0	30	26	4	15.4	7	19	-12	-63.2	91	99	-8	-8.1	
	津島	453	480	-27	-5.6	10	2	8	400.0	66	78	-12	-15.4	60	56	4	7.1	9	14	-5	-35.7	132	147	-15	-10.2	
	蟹江	255	258	-3	-1.2	2	3	-1	-33.3	26	13	13	100.0	29	36	-7	-19.4	7	8	-1	-12.5	81	77	4	5.2	
	半田	502	404	98	24.3	22	25	-3	-12.0	36	66	-30	-45.5	34	34	±0	±0	5	6	-1	-16.7	171	121	50	41.3	
	東海	319	333	-14	-4.2	9	15	-6	-40.0	36	44	-8	-18.2	27	26	1	3.8	8	13	-5	-38.5	82	82	±0	±0	
	知多	94	68	26	38.2		4	-4	-100.0	7	15	-8	-53.3	8	6	2	33.3	1	3	-2	-66.7	28	10	18	180.0	
	常滑	138	136	2	1.5	2	9	-7	-77.8	20	12	8	66.7	3	3	±0	±0	3	3	±0	±0	46	50	-4	-8.0	
	中部空港	35	28	7	25.0	4	4			±0	...	1	1			±0	...	25	25	±0	±0	
	三河部		4,039	4,112	-73	-1.8	100	114	-14	-12.3	421	526	-105	-20.0	271	334	-63	-18.9	88	107	-19	-17.8	1,461	1,427	34	2.4
		刈谷	262	283	-21	-7.4	8	8	±0	±0	32	48	-16	-33.3	27	19	8	42.1	5	11	-6	-54.5	80	96	-16	-16.7
碧南		205	186	19	10.2	9	9	18	33	-15	-45.5	15	12	3	25.0	1	5	-4	-80.0	84	61	23	37.7	
安城		453	595	-142	-23.9	17	16	1	6.3	50	82	-32	-39.0	26	50	-24	-48.0	5	4	1	25.0	183	195	-12	-6.2	
西尾		294	347	-53	-15.3	2	6	-4	-66.7	31	76	-45	-59.2	14	20	-6	-30.0	52	29	23	79.3	81	99	-18	-18.2	
岡崎		719	725	-6	-0.8	20	25	-5	-20.0	67	76	-9	-11.8	46	50	-4	-8.0	1	5	-4	-80.0	287	291	-4	-1.4	
豊田		809	737	72	9.8	19	19	±0	±0	91	80	11	13.8	68	76	-8	-10.5	14	12	2	16.7	251	250	1	0.4	
足助		27	17	10	58.8			±0	...	2		1		1		4	2	2	100.0	
設楽		11	7	4	57.1			±0	...			±0	...			±0	...			±0	...		1	-1	-100.0	
新城		46	79	-33	-41.8	1	1	±0	±0	7	1	6	600.0	3	11	-8	-72.7			±0	...	8	9	-1	-11.1	
豊川		323	305	18	5.9	3	8	-5	-62.5	29	29	±0	±0	24	28	-4	-14.3		8	-8	-100.0	131	128	3	2.3	
蒲郡		140	132	8	6.1	3	7	-4	-57.1	19	17	2	11.8	11	11	±0	±0	2	2	45	50	-5	-10.0	
豊橋		674	632	42	6.6	15	21	-6	-28.6	67	76	-9	-11.8	36	54	-18	-33.3	5	32	-27	-84.4	297	240	57	23.8	
田原		76	67	9	13.4	3	3	±0	±0	8	8	±0	±0	3	3	-3	-100.0	2	1	1	100.0	10	5	5	100.0	

作成所属 刑事総務課

18 非侵入盗 警察署別 主要手口別 検挙件数（前年比）

（各年1月～12月）

警察署	非侵入盗																								
					うち) 置き				うち) 車上ねらい				うち) 部品ねらい				うち) 自動販売機ねらい				うち) 万引き				
	検挙件数		増減比較		検挙件数		増減比較		検挙件数		増減比較		検挙件数		増減比較		検挙件数		増減比較		検挙件数		増減比較		
	令和5年	令和4年	件数	率(%)	令和5年	令和4年	件数	率(%)	令和5年	令和4年	件数	率(%)	令和5年	令和4年	件数	率(%)	令和5年	令和4年	件数	率(%)	令和5年	令和4年	件数	率(%)	
総数	6,539	5,840	699	12.0	151	158	-7	-4.4	354	186	168	90.3	105	80	25	31.3	62	104	-42	-40.4	3,789	3,429	360	10.5	
本部	1		1	...			±0	...			±0	...			±0	...			±0	...			±0	...	
名古屋 市部	千種	3,001	2,581	420	16.3	81	73	8	11.0	182	55	127	230.9	54	26	28	107.7	50	5	45	900.0	1,721	1,633	88	5.4
	東	220	194	26	13.4	8	13	-5	-38.5	1	3	-2	-66.7	1	1	-1	-100.0	1			96	114	-18	-15.8	
	北	122	103	19	18.4	1		1	...	5	3	2	66.7	3	3	±0	±0		1	-1	-100.0	83	67	16	23.9
	西	177	127	50	39.4	4	3	1	33.3	9	2	7	350.0	15		15	...			±0	...	87	84	3	3.6
	中村	173	172	1	0.6	3		3	...	1	1	±0	±0	1	1	±0	±0	19		19	...	80	98	-18	-18.4
	中	293	287	6	2.1	10	10	±0	±0	16	8	8	100.0	16	3	13	433.3			±0	...	192	197	-5	-2.5
	昭和	300	337	-37	-11.0	21	22	-1	-4.5	5	7	-2	-28.6	1	2	-1	-50.0		1	-1	-100.0	158	164	-6	-3.7
	瑞穂	101	78	23	29.5	3	2	1	50.0		5	-5	-100.0			±0	...	30	1	29	2,900.0	41	46	-5	-10.9
	瑞穂	57	52	5	9.6		2	-2	-100.0	1	3	-2	-66.7		1	-1	-100.0			±0	...	29	28	1	3.6
	熱田	139	125	14	11.2	1		1	...	5	1	4	400.0	1	1	±0	±0			±0	...	84	82	2	2.4
	中川	268	251	17	6.8	4	4	±0	±0	98	10	88	880.0	8	4	4	100.0		1	-1	-100.0	106	152	-46	-30.3
	南	220	148	72	48.6	4		4	...	9	1	8	800.0	1	1	±0	±0			±0	...	154	113	41	36.3
	港	243	212	31	14.6	4	5	-1	-20.0	4	1	3	300.0		2	-2	-100.0			±0	...	152	147	5	3.4
	緑	221	169	52	30.8	7	5	2	40.0	3	4	-1	-25.0		1	-1	-100.0			±0	...	162	121	41	33.9
	名東	156	93	63	67.7	2	2	±0	±0	4	3	1	33.3	1		1	...		1	-1	-100.0	110	70	40	57.1
	天白	102	104	-2	-1.9	9	5	4	80.0	4	1	3	300.0	2	4	-2	-50.0			±0	...	58	67	-9	-13.4
	守山	209	129	80	62.0			±0	...	17	2	15	750.0	5	2	3	150.0			±0	...	129	83	46	55.4
	尾張部	1,954	1,828	126	6.9	44	43	1	2.3	81	70	11	15.7	30	29	1	3.4	11	52	-41	-78.8	1,121	986	135	13.7
		愛知	191	129	62	48.1	2	4	-2	-50.0	3	2	1	50.0	2	7	-5	-71.4			±0	...	100	84	16
瀬戸		71	54	17	31.5	1	2	-1	-50.0	4	1	3	300.0	5	5	5	-5	-100.0	37	21	16	76.2	
春日井		200	172	28	16.3	6	3	3	100.0	2	5	-3	-60.0	1	1	±0	±0			±0	...	134	112	22	19.6
小牧		127	105	22	21.0	4	2	2	100.0	13	17	-4	-23.5	1	2	-1	-50.0			±0	...	69	62	7	11.3
西枇杷島		146	79	67	84.8	1		1	...	7	2	5	250.0		3	-3	-100.0			±0	...	78	49	29	59.2
江南		161	115	46	40.0	5	3	2	66.7	22	17	5	29.4	9	10	-1	-10.0	8		8	...	70	47	23	48.9
犬山		43	44	-1	-2.3		1	-1	-100.0	1		1	...	2	1	1	100.0			±0	...	20	19	1	5.3
一宮		291	355	-64	-18.0	6	5	1	20.0	7	3	4	133.3			±0	...	47		-47	-100.0	204	178	26	14.6
稲沢		97	98	-1	-1.0	1	7	-6	-85.7	2	4	-2	-50.0		1	-1	-100.0	1		1	...	60	60	±0	±0
津島		148	222	-74	-33.3	2	2	±0	±0	1	4	-3	-75.0	1		1	...			±0	...	95	119	-24	-20.2
蟹江		93	84	9	10.7	2	1	1	100.0	1		1	...	6	1	5	500.0	1		1	...	54	50	4	8.0
半田		203	141	62	44.0	8	4	4	100.0	14	10	4	40.0	2	1	1	100.0			±0	...	110	64	46	71.9
東海		96	109	-13	-11.9	3	3	±0	±0	2	2	1	1	±0	±0			±0	...	45	52	-7	-13.5
知多		37	35	2	5.7		2	-2	-100.0	1	3	-2	-66.7		1	-1	-100.0			±0	...	13	18	-5	-27.8
常滑		34	66	-32	-48.5	2	3	-1	-33.3	1		1	...			±0	...	1		1	...	18	35	-17	-48.6
中部空港		16	20	-4	-20.0	1	1	±0	±0		2	-2	-100.0			±0	...			±0	...	14	16	-2	-12.5
三河部		1,583	1,431	152	10.6	26	42	-16	-38.1	91	61	30	49.2	21	25	-4	-16.0	1	47	-46	-97.9	947	810	137	16.9
		刈谷	115	129	-14	-10.9		2	-2	-100.0	24	3	21	700.0	1	1	±0	±0			±0	...	61	59	2
	碧南	96	51	45	88.2	4		4	...	1	5	-4	-80.0		1	-1	-100.0			±0	...	60	27	33	122.2
	安城	189	164	25	15.2	2	3	-1	-33.3	11		11	...	1	2	-1	-50.0			±0	...	122	98	24	24.5
	西尾	102	107	-5	-4.7		6	-6	-100.0	23	10	13	130.0		1	-1	-100.0			±0	...	48	60	-12	-20.0
	岡崎	282	268	14	5.2	6	9	-3	-33.3	6	11	-5	-45.5	5	1	4	400.0			±0	...	162	174	-12	-6.9
	豊田	257	234	23	9.8	4	9	-5	-55.6	7	3	4	133.3	3	13	-10	-76.9	1	18	-17	-94.4	157	128	29	22.7
	足助	7	10	-3	-30.0			±0	...			±0	...			±0	...			±0	...	3	2	1	50.0
	設楽	2	2	±0	±0			±0	...			±0	...			±0	...			±0	...		1	-1	-100.0
	新城	15	33	-18	-54.5			±0	...	2	5	-3	-60.0			±0	...			±0	...	7	8	-1	-12.5
	豊川	142	138	4	2.9	4	5	-1	-20.0	1	8	-7	-87.5	2	1	1	100.0			±0	...	79	83	-4	-4.8
	蒲郡	44	45	-1	-2.2		1	-1	-100.0		2	-2	-100.0	3		3	...			±0	...	32	32	±0	±0
	豊橋	321	234	87	37.2	6	7	-1	-14.3	15	4	11	275.0	6	5	1	20.0		29	-29	-100.0	212	136	76	55.9
	田原	11	16	-5	-31.3			±0	...	1	10	-9	-90.0			±0	...			±0	...	4	2	2	100.0

作成所属 刑事総務課

19 非侵入盗 警察署別 主要手口別 検挙人員（前年比）

（各年1月～12月）

警察署	非侵入盗																								
					うち) 置き				うち) 車上ねらい				うち) 部品ねらい				うち) 自動販売機ねらい				うち) 万引き				
	検挙人員		増減比較		検挙人員		増減比較		検挙人員		増減比較		検挙人員		増減比較		検挙人員		増減比較		検挙人員		増減比較		
	令和5年	令和4年	人数	率(%)	令和5年	令和4年	人数	率(%)	令和5年	令和4年	人数	率(%)	令和5年	令和4年	人数	率(%)	令和5年	令和4年	人数	率(%)	令和5年	令和4年	人数	率(%)	
総数	4,875	4,447	428	9.6	129	145	-16	-11.0	67	56	11	19.6	29	30	-1	-3.3	3	8	-5	-62.5	3,253	2,926	327	11.2	
本部	1		1	...			±0	...			±0	...			±0	...			±0	...			±0	...	
名古屋 市部	2,138	2,041	97	4.8	78	68	10	14.7	24	25	-1	-4.0	15	15	±0	±0	1	2	-1	-50.0	1,436	1,381	55	4.0	
	千種	152	145	7	4.8	7	9	-2	-22.2	1	1	±0	±0	1	1	-1	-100.0	1	1	1	...	89	97	-8	-8.2
	東	79	93	-14	-15.1	1		1	...		3	-3	-100.0		2	-2	-100.0			±0	...	62	67	-5	-7.5
	北	139	104	35	33.7	5	2	3	150.0	1	2	-1	-50.0	3		3	...			±0	...	79	68	11	16.2
	西	123	124	-1	-0.8	3		3	...	1	1	±0	±0	1		1	...			±0	...	74	76	-2	-2.6
	中村	225	216	9	4.2	9	10	-1	-10.0	2		2	...	2	2	±0	±0			±0	...	177	168	9	5.4
	中	218	274	-56	-20.4	22	19	3	15.8	1	2	-1	-50.0	1		1	...	1	1	-1	-100.0	119	152	-33	-21.7
	昭和	51	60	-9	-15.0	3	1	2	200.0		2	-2	-100.0			±0	...			±0	...	34	44	-10	-22.7
	瑞穂	49	44	5	11.4		2	-2	-100.0		1	-1	-100.0		1	-1	-100.0			±0	...	26	27	-1	-3.7
	熱田	75	83	-8	-9.6	1		1	...	1		1	...			±0	...			±0	...	53	59	-6	-10.2
	中川	150	161	-11	-6.8	4	4	±0	±0	1	3	-2	-66.7	3	1	2	200.0			±0	...	102	100	2	2.0
	南	176	127	49	38.6	1		1	...	5		5	...	1	1	±0	±0			±0	...	135	103	32	31.1
	港	177	203	-26	-12.8	6	5	1	20.0	2		2	...		4	-4	-100.0			±0	...	128	142	-14	-9.9
	緑	184	142	42	29.6	6	6	±0	±0	3		-1	-25.0		1	-1	-100.0			±0	...	140	102	38	37.3
	名東	119	79	40	50.6	2	3	-1	-33.3		2	-2	-100.0	1		1	...	1	1	-1	-100.0	88	61	27	44.3
	太白	100	72	28	38.9	8	7	1	14.3	4	2	2	100.0	3	2	1	50.0			±0	...	57	38	19	50.0
	守山	121	114	7	6.1			±0	...	2	2	±0	±0			±0	...			±0	...	73	77	-4	-5.2
尾張部	1,560	1,399	161	11.5	31	38	-7	-18.4	21	13	8	61.5	9	5	4	80.0	1	4	-3	-75.0	986	869	117	13.5	
愛知	138	111	27	24.3	2	2	±0	±0	3		3	...	2	1	1	100.0			±0	...	80	79	1	1.3	
瀬戸	63	41	22	53.7	2	2	±0	±0			±0	...			±0	...		3	-3	-100.0	31	19	12	63.2	
春日井	165	140	25	17.9	2	3	-1	-33.3	1	3	-2	-66.7	1		1	...			±0	...	118	96	22	22.9	
小牧	101	72	29	40.3		2	-2	-100.0	1	1	±0	±0	1		±0	±0			±0	...	71	54	17	31.5	
西枇杷島	114	67	47	70.1	3		3	...	5		5	...		1	-1	-100.0			±0	...	70	44	26	59.1	
江南	120	73	47	64.4	4	3	1	33.3	2	3	-1	-33.3	1		1	...			±0	...	71	41	30	73.2	
犬山	36	38	-2	-5.3		1	-1	-100.0			±0	...			±0	...			±0	...	18	18	±0	±0	
一宮	237	232	5	2.2	5	5	±0	±0	3	1	2	200.0			±0	...		1	-1	-100.0	173	156	17	10.9	
稲沢	77	78	-1	-1.3		5	-5	-100.0	1		1	...		1	-1	-100.0		1	1	...	48	51	-3	-5.9	
津島	129	181	-52	-28.7	1	1	±0	±0		3	-2	-66.7			±0	...			±0	...	81	107	-26	-24.3	
蟹江	83	81	2	2.5	1	4	-3	-75.0			±0	...	1		1	...			±0	...	53	49	4	8.2	
半田	153	119	34	28.6	5	2	3	150.0	2	1	1	100.0	3		3	...			±0	...	92	63	29	46.0	
東海	67	83	-16	-19.3	3	2	1	50.0	1		1	...		1	-1	-100.0			±0	...	41	44	-3	-6.8	
知多	37	23	14	60.9		3	-3	-100.0	1	1	±0	±0			±0	...			±0	...	13	9	4	44.4	
常滑	29	46	-17	-37.0	2	2	±0	±0			±0	...			±0	...			±0	...	16	27	-11	-40.7	
中部空港	11	14	-3	-21.4	1	1	±0	±0			±0	...			±0	...			±0	...	10	12	-2	-16.7	
三河部	1,176	1,007	169	16.8	20	39	-19	-48.7	22	18	4	22.2	5	10	-5	-50.0	1	2	-1	-50.0	831	676	155	22.9	
刈谷	81	77	4	5.2	1	2	-1	-50.0		2	-2	-100.0			±0	...			±0	...	60	49	11	22.4	
碧南	70	38	32	84.2	4		4	...	1	1	±0	±0		1	-1	-100.0			±0	...	44	20	24	120.0	
安城	148	101	47	46.5	3	2	1	50.0	2		2	...		2	-2	-100.0			±0	...	113	80	33	41.3	
西尾	58	79	-21	-26.6		6	-6	-100.0	2		2	...		1	-1	-100.0			±0	...	44	56	-12	-21.4	
岡崎	221	204	17	8.3	5	8	-3	-37.5	5	6	-1	-16.7	2	1	1	100.0			±0	...	152	136	16	11.8	
豊田	213	175	38	21.7	2	8	-6	-75.0	5	1	4	400.0	3	2	1	50.0	1		±0	...	136	118	18	15.3	
足助	7	5	2	40.0			±0	...			±0	...			±0	...			±0	...	3	1	2	200.0	
設楽	1	2	-1	-50.0			±0	...			±0	...			±0	...			±0	...	1		-1	-100.0	
新城	13	16	-3	-18.8		1	-1	-100.0	1		1	...			±0	...			±0	...	5	7	-2	-28.6	
豊川	97	88	9	10.2	3	5	-2	-40.0	1	3	-2	-66.7			±0	...			±0	...	71	59	12	20.3	
蒲郡	33	37	-4	-10.8		1	-1	-100.0			±0	...			±0	...			±0	...	27	30	-3	-10.0	
豊橋	225	175	50	28.6	1	6	-5	-83.3	5	3	2	66.7		3	-3	-100.0		2	-2	-100.0	172	116	56	48.3	
田原	9	10	-1	-10.0	1		1	...		2	-2	-100.0			±0	...			±0	...	4	3	1	33.3	

作成所属 刑事総務課

20 特別法犯 違反法令別 取締件数・検挙件数・検挙人員（前年比）

（各年1月～12月）

違反法令	取締件数								検挙人員									
	構成比 (%)	令和5年		令和4年		うち) 検挙件数				構成比 (%)	令和5年		令和4年		うち) 少年			
						増減比較		令和5年	令和4年						増減比較		令和5年	令和4年
		件数	率(%)	件数	率(%)	人数	率(%)				人数	率(%)						
総数	100.0	4,958	4,638	320	6.9	4,882	4,633	249	5.4	100.0	4,092	3,955	137	3.5	400	398	2	0.5
公職選挙法	0.1	7	6	1	16.7	7	6	1	16.7	0.3	11	8	3	37.5			±0	...
外国人登録法				±0	...			±0	...				±0	...			±0	...
入管法	11.0	544	424	120	28.3	468	419	49	11.7	7.4	303	272	31	11.4	1		1	...
軽犯罪法	15.6	773	738	35	4.7	773	738	35	4.7	19.5	799	752	47	6.3	86	67	19	28.4
迷惑防止条例	11.3	561	539	22	4.1	561	539	22	4.1	10.3	423	469	-46	-9.8	51	58	-7	-12.1
暴力団員不当行為防止法			1	-1	-100.0		1	-1	-100.0			1	-1	-100.0			±0	...
ストーカー規制法	0.9	46	52	-6	-11.5	46	52	-6	-11.5	0.8	33	38	-5	-13.2	2	2	±0	±0
DV法	0.0	2	1	1	100.0	2	1	1	100.0	0.0	2	1	1	100.0			±0	...
特殊開錠用具所持禁止法	0.2	8	12	-4	-33.3	8	12	-4	-33.3	0.1	4	11	-7	-63.6	1		-1	-100.0
暴力団排除条例	0.1	3	1	2	200.0	3	1	2	200.0	0.0	1	5	-4	-80.0			±0	...
私事性的画像被害防止法	0.1	5	5	±0	±0	5	5	±0	±0	0.1	5	3	2	66.7			±0	...
自転車競技法				±0	...			±0	...				±0	...			±0	...
競馬法				±0	...			±0	...				±0	...			±0	...
モーターボート競走法				±0	...			±0	...				±0	...			±0	...
小型自動車競走法				±0	...			±0	...				±0	...			±0	...
風管適正化法	1.4	70	60	10	16.7	70	60	10	16.7	1.5	63	49	14	28.6			±0	...
売春防止法	0.7	33	102	-69	-67.6	33	102	-69	-67.6	0.6	25	66	-41	-62.1	5	12	-7	-58.3
児童福祉法	0.1	3	9	-6	-66.7	3	9	-6	-66.7	0.1	4	8	-4	-50.0	1	1	±0	±0
青少年保護育成条例	3.6	178	184	-6	-3.3	178	184	-6	-3.3	3.5	145	154	-9	-5.8	34	37	-3	-8.1
児童買春・児童ポルノ法	7.4	365	363	2	0.6	365	363	2	0.6	6.6	272	285	-13	-4.6	105	109	-4	-3.7
出会い系サイト規制法				±0	...			±0	...				±0	...			±0	...
出資法	0.1	5	2	3	150.0	5	2	3	150.0	0.1	5	5	±0	±0			±0	...
貸金業法	0.1	4	1	3	300.0	4	1	3	300.0			1	-1	-100.0			±0	...
犯罪収益移転防止法	4.9	243	200	43	21.5	243	200	43	21.5	5.6	229	184	45	24.5	4	2	2	100.0
関税法	0.0	2	4	-2	-50.0	2	4	-2	-50.0	0.1	4	2	2	100.0			±0	...
銃刀法	5.4	266	233	33	14.2	266	233	33	14.2	5.5	227	206	21	10.2	8	12	-4	-33.3
狩猟法	0.1	7	5	2	40.0	7	5	2	40.0	0.0	2	5	-3	-60.0			±0	...
火薬類取締法	0.2	8	8	±0	±0	8	8	±0	±0	0.1	4	6	-2	-33.3		1	-1	-100.0
麻薬等取締法	2.3	115	74	41	55.4	115	74	41	55.4	1.8	72	65	7	10.8	5	6	-1	-16.7
あへん法				±0	...			±0	...				±0	...			±0	...
大麻取締法	10.6	528	430	98	22.8	528	430	98	22.8	10.9	445	375	70	18.7	72	62	10	16.1
覚醒剤取締法	12.4	617	686	-69	-10.1	617	686	-69	-10.1	11.0	451	506	-55	-10.9	7	13	-6	-46.2
医薬品医療機器等法	0.6	29	30	-1	-3.3	29	30	-1	-3.3	0.5	22	15	7	46.7	2		2	...
毒劇物法	0.3	17	19	-2	-10.5	17	19	-2	-10.5	0.3	14	12	2	16.7			±0	...
麻薬等特例法	0.4	19	52	-33	-63.5	19	52	-33	-63.5	0.4	16	35	-19	-54.3	2		2	...
廃棄物処理法	5.3	264	145	119	82.1	264	145	119	82.1	7.0	287	160	127	79.4	7	6	1	16.7
狂犬病予防法	0.1	4	3	1	33.3	4	3	1	33.3	0.0	2	2	±0	±0			±0	...
労働基準法	0.0	2	1	1	100.0	2	1	1	100.0	0.0	2	2	±0	±0			±0	...
職業安定法	0.1	5	20	-15	-75.0	5	20	-15	-75.0	0.2	7	31	-24	-77.4			±0	...
労働者派遣法	0.1	3		3	...	3		3	...				±0	...			±0	...
特定商取引法	0.3	15	17	-2	-11.8	15	17	-2	-11.8	0.3	13	14	-1	-7.1		1	-1	-100.0
商標法	0.9	47	46	1	2.2	47	46	1	2.2	0.9	36	48	-12	-25.0			±0	...
電波法	0.0	1	1	±0	±0	1	1	±0	±0	0.0	1	1	±0	±0			±0	...
不正アクセス禁止法	0.2	9	10	-1	-10.0	9	10	-1	-10.0	0.1	5	7	-2	-28.6	2	3	-1	-33.3
著作権法	0.2	12	25	-13	-52.0	12	25	-13	-52.0	0.3	12	22	-10	-45.5			±0	...
屋外広告物法	0.1	6	4	2	50.0	6	4	2	50.0	0.1	6	4	2	50.0			±0	...
その他	2.7	132	125	7	5.6	132	125	7	5.6	3.4	140	125	15	12.0	6	5	1	20.0

作成所属 刑事総務課

2 1 特別法犯 警察署別 違反法令別 検挙件数・検挙人員(1)

(各年1月～12月)

警察署	総数			公職選挙法			外国人登録法			入管法			軽犯罪法			迷惑防止条例			暴力団員不当行為防止法			ストーカー規制法			DV法			特殊開錠用具所持禁止法			暴力団排除条例			私事性的画像被害防止法		
	検挙 件数	検挙 人員	うち 少年	検挙 件数	検挙 人員	うち 少年	検挙 件数	検挙 人員	うち 少年	検挙 件数	検挙 人員	うち 少年	検挙 件数	検挙 人員	うち 少年	検挙 件数	検挙 人員	うち 少年	検挙 件数	検挙 人員	うち 少年	検挙 件数	検挙 人員	うち 少年	検挙 件数	検挙 人員	うち 少年	検挙 件数	検挙 人員	うち 少年	検挙 件数	検挙 人員	うち 少年			
総数	4,882	4,092	400	7	11				468	303	1	773	799	86	561	423	51				46	33	2	2	2	2	8	4	3	1	5	5				
本部	1	1																																		
名古屋支部	2,265	1,863	161	4	8				189	115		352	356	28	332	259	26				20	16	1	1	1	3		3	1	2	2					
千種	192	158	6						11	3		51	52	1	32	27	1				1	1								1	1					
東	116	90	12						3	2		12	12		28	15	2				1	1														
北	96	85	8						4	4		10	10		10	10	2																			
西	159	144	12						6	5		61	59	5	14	12					1	1														
中村	277	238	15	2	4				31	22		31	31		64	50	1				8	7		1	1			1	1		1	1				
中	488	371	24	1	3				75	40		37	35	1	61	53	3									2										
昭和	60	53	3									3	3		13	13	2				2	2														
瑞穂	55	40	5						4	3		6	8	3	9	4					1															
熱田	78	62	13	1	1				5	3		4	4	1	27	18	5				1	1														
中川	146	105	15						3	2		20	19	5	21	15	4				2	2	1			1										
南	107	92	6						7	6		11	11		8	5	2																			
港	135	116	8						20	12		23	27	3	5	4					1					1										
緑	70	62	7						4	2		9	9		10	8	1				2	1														
名東	102	84	8						5	2		41	40	2	10	6	2																			
天白	72	65	9						7	5		10	14	5	9	10	1																			
守山	112	98	10						4	4		23	22	2	11	9									1											
尾張支部	1,460	1,251	136	3	3				151	94	1	266	282	32	130	97	17				13	9	1	1	1	3	3			1	1					
愛知	129	103	8	1					22	14		27	28	1	16	11	2				1	1										1	1			
瀬戸	53	50	10						2	2		17	19	4	1	1	1																			
春日井	130	127	20						7	5		35	46	17	9	8	2				1				1	1										
小牧	98	92	17						20	11		11	13	4	7	5	1				4	3														
西枇杷島	76	68	6	1	2				2	2		9	9		5	5	1																			
江南	94	76	7	1	1				6	5		21	21		10	7																				
犬山	48	38	7									5	5	1	3	2	1				2	1	1													
一宮	184	157	11						18	13	1	35	35	1	16	12	2				3	2				2	2									
稲沢	64	49	2						2	1		8	8		11	8																				
津島	138	123	9						44	28		16	16		9	7	1				2	2														
蟹江	55	40	2						7	2		2	3	1	4	2															1	1				
半田	151	132	14						11	6		35	34	1	12	8	1							1	1											
東海	110	72	13						5	3		5	4	2	21	16	4																			
知多	67	60	4						4	1		32	33		2	2	1																			
常滑	28	26	6									3	3		3	2																				
中部空港	35	38							1	1		5	5		1	1																				
三河支部	1,156	977	103						128	94		155	161	26	99	67	8				13	8			2	1				2	2					
刈谷	62	48	7						8	6		4	4		13	10					1	1														
碧南	58	54	1						4	3		9	9		6	5					2	1														
安城	114	104	9						14	11		14	15	4	8	8																				
西尾	70	57	6						23	17		1			1	1	1														1	1				
岡崎	242	196	20						25	17		39	41	4	29	19	1				8	5			1	1				1	1					
豊田	201	168	18						33	23		41	39	2	12	10	2				1	1														
足助	10	11	1																																	
設楽	2	2																																		
新城	43	24	2									1	1		13																					
豊川	94	82	6						4	2		14	14	4	6	4	1																			
蒲郡	46	34	3						2	1					1	1																				
豊橋	190	173	27						13	12		30	36	12	8	7	2				1															
田原	24	24	3						2	2		2	2		2	2	1																			

作成所属 刑事総務課

2 1 特別法犯 警察署別 違反法令別 検挙件数・検挙人員（2）

（各年1月～12月）

警察署	自転車競技法			競馬法			モーターボート競走法			小型自動車競走法			風営適正化法			売春防止法			児童福祉法			青少年保護育成条例			児童買春・児童ポルノ法			出会い系サイト規制法			出資法			貸金業法			
	検挙 件数	検挙 人員	うち 少年	検挙 件数	検挙 人員	うち 少年	検挙 件数	検挙 人員	うち 少年	検挙 件数	検挙 人員	うち 少年	検挙 件数	検挙 人員	うち 少年	検挙 件数	検挙 人員	うち 少年	検挙 件数	検挙 人員	うち 少年	検挙 件数	検挙 人員	うち 少年	検挙 件数	検挙 人員	うち 少年	検挙 件数	検挙 人員	うち 少年	検挙 件数	検挙 人員	うち 少年				
総数												70	63		33	25	5	3	4	1	178	145	34	365	272	105						5	5		4		
本部																																					
名古屋支部																																					
千種																																					
東																																					
北																																					
西																																					
中村																																					
中																																					
昭和																																					
瑞穂																																					
熱田																																					
中川																																					
南																																					
港																																					
緑																																					
名東																																					
天白																																					
守山																																					
尾張支部																																					
愛知																																					
瀬戸																																					
春日井																																					
小牧																																					
西枇杷島																																					
江南																																					
犬山																																					
一宮																																					
稲沢																																					
津島																																					
蟹江																																					
半田																																					
東海																																					
知多																																					
常滑																																					
中部空港																																					
三河支部																																					
刈谷																																					
碧南																																					
安城																																					
西尾																																					
岡崎																																					
豊田																																					
足助																																					
設楽																																					
新城																																					
豊川																																					
蒲郡																																					
豊橋																																					
田原																																					

作成所属 刑事総務課

2 1 特別法犯 警察署別 違反法令別 検挙件数・検挙人員 (3)

(各年1月～12月)

警察署	犯罪収益移転防止法			関税法			銃刀法			狩猟法			火薬類取締法			麻薬等取締法			あへん法			大麻取締法			覚醒剤取締法			医薬品医療機器等法			毒劇物法			麻薬等特例法				
	検挙件数	検挙人員	うち少年	検挙件数	検挙人員	うち少年	検挙件数	検挙人員	うち少年	検挙件数	検挙人員	うち少年	検挙件数	検挙人員	うち少年	検挙件数	検挙人員	うち少年	検挙件数	検挙人員	うち少年	検挙件数	検挙人員	うち少年	検挙件数	検挙人員	うち少年	検挙件数	検挙人員	うち少年	検挙件数	検挙人員	うち少年					
総数	243	229	4	2	4		266	227	8	7	2	8	4	115	72	5																						
本部																																						
名古屋市部	87	84	2				91	80	1	1	1	4	2	81	48	1																						
千種	3	3					11	10						10	3																							
東	8	9					2	2	1				4	2																								
北	10	10					1	1						2	1																							
西	5	5					10	10						2	2																							
中村	3	3					2	2						2	1																							
中	12	12	1				12	11						41	22																							
昭和	1	1					4	3						1	1																							
瑞穂	1	1					5	5																														
熱田	1	1					1							1																								
中川	9	7					7	5						1																								
南	11	11	1				3	2			1	1																										
港	8	7					7	5						7	7																							
緑	6	5					4	3																														
名東	2	2					8	8						1	1																							
天白	2	2					7	6						2	2																							
守山	5	5					7	7						1	1	1																						
尾張部	93	88		2	4		71	63	6	1				25	16	3																						
愛知	5	5					2	1	1					1																								
瀬戸	2	2																																				
春日井	9	6					7	7						1																								
小牧	8	9					5	4						4	3																							
西枇杷島	3	3					1	1						1																								
江南	3	3					8	7	1	1				2	2	1																						
犬山	5	5					3	2						3																								
一宮	16	15					12	11						6	5	2																						
稲沢	5	5					4	3	1																													
津島	8	8					3	3						1	2																							
蟹江	6	6					2	1						2			1	1																				
半田	14	13					7	6	1					1	2																							
東海	6	6		2	4		8	8	1																													
知多	1	1					5	5	1					1			1	1																				
常滑							1	1																														
中部空港	2	1					3	3						2	2																							
三河部	63	57	2				104	84	1	5	1			9	8	1																						
刈谷							2	2						1																								
碧南	5	5					7	7																														
安城	7	7					12	9						1	1																							
西尾	2	2					1	1						1	1																							
岡崎	12	11	2				18	13						1	2																							
豊田	13	12					15	12			1			3	2																							
足助							2	2	1																													
設楽	1	1																																				
新城	8	4					2	2																														
豊川	1	1					9	7																														
蒲郡	4	4					11	7			1	1																										
豊橋	7	7					22	19			3			3	2	1																						
田原	3	3					3	3																														

作成所属 刑事総務課

21 特別法犯 警察署別 違反法令別 検挙件数・検挙人員（4）

（各年1月～12月）

警察署	廃棄物処理法			狂犬病予防法			労働基準法			職業安定法			労働者派遣法			特定商取引法			商標法			電波法			不正アクセス禁止法			著作権法			屋外広告物法			その他						
	検挙 件数	検挙 人員	うち) 少年	検挙 件数	検挙 人員	うち) 少年	検挙 件数	検挙 人員	うち) 少年	検挙 件数	検挙 人員	うち) 少年	検挙 件数	検挙 人員	うち) 少年	検挙 件数	検挙 人員	うち) 少年	検挙 件数	検挙 人員	うち) 少年	検挙 件数	検挙 人員	うち) 少年	検挙 件数	検挙 人員	うち) 少年	検挙 件数	検挙 人員	うち) 少年	検挙 件数	検挙 人員	うち) 少年							
総数	264	287	7	4	2		2	2		5	7		3			15	13		47	36		1	1		9	5	2	12	12		6	6		132	140	6				
本部																																								
名古屋中部	88	93	4	1	1		1	1		4	5					13	10		14	14					5	3	1	2	2		6	6		61	68	5				
千種	2	2																	2	2					1															
東	2	2																																						
北	4	4														5	2		2	2									1	1										
西	14	14	1																																					
中村	7	7	1	1	1														1	3					1	1														
中	5	5								4	5								1	3					2	2	1													
昭和	3	3														5	6		1	1					1															
瑞穂	1	1																																						
熱田	2	2					1	1											2	2																				
中川	5	5																																						
南	6	7																	1	1																				
港	16	20	1													3	2		2	1								1	1											
緑	6	6																	1	1																				
名東	5	5																																						
天白	6	6																	1	1																				
守山	4	4	1																																					
尾張部	95	102	1							1	2					1	2		21	13					4	2	1	7	7											
愛知	9	8																	1	1																				
瀬戸	1	1																																						
春日井	4	5								1	2								3	3																				
小牧	4	4																	1																					
西枇杷島	16	17	1													1	2																							
江南	3	4																																						
犬山	6	6																	2	2																				
一宮	10	11																							2															
稲沢	4	4																																						
津島	13	16																	1	1					1	1														
蟹江	5	6																	1	1					1	1														
半田	10	10																	1	1					1	1	1	2	2											
東海	3	3																	8	1																				
知多	4	4																																						
常滑	3	3																	1	1																				
中部空港																			2	2					1	1														
三河部	81	92	2	3	1		1	1					3			1	1		12	9				1	1															
刈谷	4	4																																						
碧南	2	3																	2	2																				
安城	12	12			1														1	1																				
西尾	4	5			1	1							2																											
岡崎	15	17					1	1					1																											
豊田	10	10																	8	5					1	1														
足助	2	2																																						
設楽	1	1																																						
新城	9	10	1																																					
豊川	7	13																																						
蒲郡	3	3			1														1	1																				
豊橋	10	10	1																																					
田原	2	2																																						

作成所属 刑事総務課

22 来日外国人による刑法犯 罪種別 被疑者の国籍別 検挙人員

(各年1月～12月)

罪種	総数	アジア州													ヨーロッパ州		南北アメリカ州					アフリカ州の その他	オセアニア州 その他		無国籍 等	国籍不 明	
		韓国・	中国	イラン	インド	インド	トルコ	パキス	フィリ	ベトナム	ミャン	ネパール	その他	イギリス	その他	アメリカ	カナダ	コロン	ブラジル	ペルー	その他						
総数	629	14	83	5	3	8	25	11	53	205	5	22	31	2	8	5	1	1	107	17	12	8	2	1			
凶悪犯	26		3	2			2	1	1	10			1		1				4			1					
殺人	7		1				1		1	3					1												
殺人	7		1				1		1	3					1												
嬰兒殺																											
組織的殺人																											
組織的嬰兒殺																											
殺人予備																											
自殺関与・同意殺人																											
強盗	11		2							5									4								
強盗殺人																											
強盗傷入	9		2							5									2								
強盗・不同意性交等																											
強盗・準強盗	2																		2								
放火																											
不同意性交等	8			2			1	1		2			1											1			
粗暴犯	156	3	19	2	1		11	2	17	27	2	6	2		4	3		1	41	4	6	4			1		
凶器準備集合																											
暴行	68	3	7	1	1		6	1	6	10	2	3	1		1	2			15	2	5	2					
傷害	72		10	1			5		6	14		3	1		3	1		1	22	2	1	1			1		
うち) 傷害致死																											
脅迫	14		2						1	4	3																
恫喝	2									1																	
窃盗犯	272	10	36		1	4	8	5	23	103	2	7	13	1	1	2			40	9	4	2	1				
侵入盗	23						7			10									4	1	1						
乗り物盗	36	1	4		1				5	7		1	3						10	2	1	1					
非侵入盗	213	9	32		1	3	1	5	18	86	2	6	10	1	1	2			26	6	2	1	1				
知能犯	35		9				2		4	14		4	1							1							
詐欺	24		8						2	10		3								1							
横領	6								2	2		1	1														
横領	6								2	2		1	1														
業務上横領																											
偽造	5		1				2			2																	
うち) 通貨偽造																											
うち) 文書偽造	5		1				2			2																	
うち) 支払用カード偽																											
うち) 有価証券偽造																											
汚職																											
うち) 賄賂																											
あっせん利得処罰法																											
背任																											
風俗犯	14		1		1				2			1	2	1					4	1		1					
賭博																											
わいせつ	14		1		1				2			1	2	1					4	1		1					
うち) 不同意わいせつ	10								1			1	2	1					3	1		1					
うち) 公然わいせつ	4		1		1				1																		
うち) 面会要求等																											
性的姿態撮影等処罰法																											
その他	126	1	15	1		4	2	1	8	51		3	13	1	2			1	18	2	2		1				
うち) 占有離脱横領	68	1	5			3			6	35		1	7	1	2				6	1							
うち) 公務執行妨害	5		2	1															1	1							
うち) 住居侵入	11		2				1		1	3		1	2						1	1							
うち) 逮捕監禁	4									1										3							
うち) 略取誘拐・人身売買																											
うち) 盗品等	20		2			1			1	11		1	3														
うち) 器物損壊	13		3				1	1		1		1							5						1		

作成所属 刑事総務課

23 来日外国人による刑法犯 警察署別 被疑者の国籍別 検挙人員

(各年1月～12月)

警察署	総数	アジア州												ヨーロッパ州		南北アメリカ州						アフリカ州の国		オセアニア州		無国籍等	国籍不明
		韓国・朝鮮	中国	イラン	インド	インドネシア	トルコ	パキスタン	フィリピン	ベトナム	ミャンマー	ネパール	その他	イギリス	その他	アメリカ	カナダ	コロンビア	ブラジル	ペルー	その他	アフリカ州の国	オーストラリア	その他			
総数	629	14	83	5	3	8	25	11	53	205	5	22	31	2	8	5	1	1	107	17	12	8	2	1			
本部																											
名古屋支部	230	7	46	2	1	2	3	4	19	61	3	18	15	2	4	5		1	24	5	3	3	2				
千種	20	2	1	1					1	6		2	2		1				3								
東	5		3							2																	
北	12	2	2						1	4									1	1		1					
西	9									3		3	1			2											
中村	17		6							2	1	3	3						1			1					
中	51	2	14		1				1	3	7	5	2	1	2			1	9	2			1				
昭和	6		1							2		2	2														
瑞穂	7		1							2		2	2														
熱田	5									1		1				2			1								
中川	13		3							2	3	1	1			1			2								
南	14		1						4	7		1										1					
港	31		2	1		1	3		3	13	1		1						4	2							
緑	11		4			1			1	3									2								
名東	14	1	3							2	3		2								1	1	1				
天白	10		4						1				2			1			1		1						
守山	5		1							3				1													
尾張支部	201	5	18	2	1	4	21	7	14	78		2	9		1				27	2	6	3			1		
愛知	13	1	1							4			1						3								
瀬戸	6				1		2			1											2						
春日井	7					1			1	2									2		1						
小牧	26		4			1	1	1	3	8			2						3	1	2						
西枇杷島	18		3	1			6			7												1					
江南	11	1					1		2	1								6									
犬山	6						1	1		3															1		
一宮	15		2	1		1	3		1	3			2						1			1					
稲沢	5						3			1									1								
津島	29	2	2				4			18		1	1						1								
蟹江	21		2						4	3			2		1				1	1							
半田	25								1	14			1						8				1				
東海	6		1			1				4																	
知多	11	1	3						1	3		1							1		1						
常滑	2									2																	
中部空港																											
三河支部	198	2	19	1	1	2	1		20	66	2	2	7		3		1		56	10	3	2					
刈谷	6									4			1						1								
碧南	11								1	5									3	1	1						
安城	33		6			1			3	9			1		2				9			2					
西尾	10								2	7									1								
岡崎	41	1	5	1		1	1		4	8	2	1	3		1				12		1						
豊田	45		3		1				4	17		1	2						13	3	1						
足助	2									1										1							
設楽																											
新城	2		1							1																	
豊川	15	1	2						2	5									2	3							
蒲郡	4									3										1							
豊橋	26		2						4	4						1			14	1							
田原	3									2									1								

作成所属 刑事総務課

24 来日外国人による特別法犯 違反法令別 被疑者の国籍別 検挙人員

(各年1月～12月)

違反法令	総数	アジア州												ヨーロッパ州		南北アメリカ州						アフリカ州の国	オセアニア州		無国籍等	国籍不明
		韓国・朝鮮	中国	イラン	インド	インドネシア	トルコ	パキスタン	フィリピン	ベトナム	ミャンマー	ネパール	その他	イギリス	その他	アメリカ	カナダ	コロンビア	ブラジル	ペルー	その他	オーストラリア	その他			
総数	483	3	47	3		38	26	3	39	207	1	15	18		3	3			61	10	3	3				
公職選挙法																										
外国人登録法																										
入管法	287		26			37	18	2	12	154			13	13		1			5	2	2	2				
軽犯罪法	29	1	4				1		6	6			3					6	2							
迷惑防止条例	4		1									2		1												
暴力団員不当行為防止法																										
ストーカー規制法																										
DV法																										
特殊開錠用具所持禁止法																										
暴力団排除条例																										
私事性的画像被害防止法																										
自転車競技法																										
競馬法																										
モーターボート競走法																										
小型自動車競走法																										
風営適正化法	2		1						1																	
売春防止法																										
児童福祉法																										
青少年保護育成条例	2																		1	1						
児童買春・児童ポルノ法	3											1						2								
出会い系サイト規制法																										
出資法																										
資金業法																										
犯罪収益移転防止法	5					1				4																
関税法																										
銃刀法	18	1	4				1		1	5			1			1			2	1		1				
狩猟法																										
火薬類取締法																										
麻薬等取締法	21		1							19								1								
あへん法																										
大麻取締法	51						4	1	7	4			1		1			31	1	1						
覚醒剤取締法	31		1	3			2		7	4					1	2		10	1							
医薬品医療機器等法	4									3																
毒劇物法																										
麻薬等特例法	3									3																
廃棄物処理法	14		5						1	3	1	1						2	1							
狂犬病予防法	1																		1							
労働基準法																										
職業安定法																										
労働者派遣法																										
特定商取引法																										
商標法	4		3																							
電波法																										
不正アクセス禁止法																										
著作権法																										
屋外広告物法																										
その他	4	1	1						1	1																

作成所属 刑事総務課

25 来日外国人による特別法犯 警察署別 被疑者の国籍別 検挙人員

(各年1月～12月)

警察署	総数	アジア州											ヨーロッパ州		南北アメリカ州					アフリ カ州の 国	オセアニア州		無国籍 等	国籍不 明		
		韓国・ 朝鮮	中国	イラン	インド	インド ネシア	トルコ	パキス タン	フィリ ピン	ベトナム	ミャン マー	ネパール	その他	イギリス	その他	アメリカ	カナダ	コロン ビア	ブラジル	ペルー	その他	オース トラリア			その他	
総数	483	3	47	3		38	26	3	39	207	1	15	18		3	3			61	10	3	3				
本部																										
名古屋市部	164	1	27	1		6	8	2	12	81	1	4	10		1				8	1	1					
千種	7		1							5			1													
東	2								1	1																
北	6					1	1		1	2									1							
西	6		1				1						3						1							
中村	27		4			2			2	15		2	1								1					
中	55		4	1		2	1	1	6	36					1				3							
昭和	3		2							1																
瑞穂	4								1	3																
熱田	3		2							1																
中川	5		1				1			2									1							
南	7		1			1				3									1							
港	20		5				1	1		7	1		3						1							
緑	3		2				1																			
名東	6	1	2						1	2																
天白	6		1							3					2											
守山	4		1				2						1													
尾張部	149	1	12	1		5	17	1	13	78			3		2	2			9	2	1	2				
愛知	19		1						5	7			2						3		1					
瀬戸	3									2									1							
春日井	7		1						1	4																
小牧	20		2						2	13									1	1						
西枇杷島	4								2	1									1							
江南	6						1		2	3																
犬山	1								1																	
一宮	19		1				3	1		14																
稲沢	1																								1	
津島	36	1	1			3	7		2	21														1		
蟹江	3			1						2																
半田	14		5			2			1	3									3							
東海	6						1			5																
知多	2									1											1					
常滑																										
中部空港	8		1						2				1		2	2										
三河部	170	1	8	1		27	1		14	48		11	5			1			44	7	1	1				
刈谷	9		1			2			3	2		1														
碧南	10		1			1			1	2									4							
安城	28					4				6			1			1			14	1		1				
西尾	20					8				6			1						4	1						
岡崎	30		1	1		6	1		5	11			1						2	1	1					
豊田	29		3			2				9			8		1				5	1						
足助																										
設楽																										
新城	3								2										1							
豊川	10									7									3							
蒲郡	4		2						1	1																
豊橋	25	1				4			4	2									11	3						
田原	2												2													

作成所属 刑事総務課

26 暴力団犯罪 刑法犯 警察署別 罪種別 検挙人員

(各年1月～12月)

警察署	総数	殺人	強盗	放火	不同意性交等	凶器準備集合	暴行		傷害			脅迫				恐喝	窃盗	詐欺	横領	文書偽造	賭博	わいせつ物頒布等	公務執行妨害	うち)競売等妨害	犯人隠匿	証人威迫	逮捕監禁	威力業務妨害・信用毀損	器物損壊等		暴力行為等処罰法		その他
							うち)暴力1案	うち)暴力1案の3	うち)暴力1案の3	うち)暴力1案の2	うち)傷害致死	うち)暴力1案	うち)暴力1案の3	うち)強要	うち)組織的強要														うち)暴力1案	うち)暴力2案	うち)暴力3案	うち)暴力1案	
総数	466	2	4	1	2		33	2	69			35	9	14	37	46	147	3	20	7		12			2	9	1	5				31	
本部	238		2	1	1		14		35			18	4	6	24	17	78	1	4	7		8			2	8		2			16		
名古屋支部																															2		
子種	17						1		2			5	2	1	2		4																
東	9								2						1	5											1						
北	12								2			1			1	4	3					1											
西	13						1		3			2			3	4															1		
中村	30						1		2			2			4	3	12			3					2						1		
中	66		2		1				7			5	1	2	5	1	23	1		7		1					6		2		5		
昭和	5						1		2						1	1																	
瑞穂	7			1			1					1		1		3						1											
熱田	6											1			2	1	1					1											
中川	13						3		3							3	2															2	
南	12								2							7						2										1	
港	12						3		2						3	3																1	
緑	7						1		2			1		2		3																1	
名東	7								2			1	1		1	1																2	
太白	6								1						1	1						1					1					1	
守山	16						2		5						2	6						1											
尾張部	126		1				14	2	14			9		7	8	9	50	1	6			3					1	1	2			7	
愛知	15						1								2	9																3	
瀬戸	7						3	2							1	3																	
春日井	15						1		2			2		2	2	2						1					1		1			2	
小牧	10								1						1	8																	
西枇杷島	5						1		2						1																		
江南	7								1						2	4																	
犬山	3								1							2																	
一宮	17						2		1						4	1	4	1	1			1						1				1	
稲沢	7						2								1	4																	
津島	13						1		2			5		3		2																	
蟹江	3		1													2																	
半田	10						1		4							4																	
東海	3											2		2								1											
知多	9						1									6						1											
常滑	2						1									1																	
中部空港																																	
三河部	102	2	1		1		5		20			8	5	1	5	20	19	1	10			1							1			8	
刈谷	3											1	1			1																	
碧南	3											1	1			1	1																
安城	8								4			1		1		2																	
西尾	4						1		1							1																	
岡崎	23	2	1				3		2			2			3	4																4	
豊田	20								2			3	2			8	3															2	
足助	1															1																	
設楽	1															1																	
新城																																	
豊川	10								1						2	2	1	1	2			1											
蒲郡	6								2						1	2																	
豊橋	21				1		1		7			2	1			3	6																
田原	2								1																								1

作成所属 刑事総務課

